

3

Ēkas fasādes vienkāršotās renovācijas apliecinājuma karte

(aizpilda trijos eksemplāros, ja dokuments tiek iesniegts papīra formā)

Ieceres ierosinātājs
(pilnvarota persona)

(fiziskās personas vārds, uzvārds, personas kods, adrese, tālruņa numurs vai
juridiskās personas nosaukums, reģistrācijas numurs, adrese, tālruņa numurs)

SIA "DD&PSM", reģ. nr. 41503002485, Lēpājas ielā 21, Daugavpils, t. 65407260

1. Objekts Daļvejamās mājas jumta seguma nomaiņa
2. Būves kadastra apzīmējums 0500 OM 1711
3. Adrese Mihaila ielā 12, Daugavpils.

4. Objekta īpašnieks vai
Pilnvarota persona

(fiziskās personas vārds, uzvārds, personas kods, adrese, tālruņa numurs vai
juridiskās personas nosaukums, reģistrācijas numurs, adrese, tālruņa numurs)

SIA "DD&PSM", reģ. nr. 41503002485, Lēpājas ielā 21, Daugavpils, t. 65407260

5. Īpašuma tiesības apliecinājoši dokumenti Nostiprinājuma uzraksts

I. Ieceres dokumentācija

6. Paredzēto darbu veids – fasādes apdares renovācijas/fasādes siltināšana/jumta siltināšana/ jumta seguma ^{remonts} nomaiņa/logu nomaiņa (vajadzīgo pasvītrot)

7. Atbildīgais projektētājs Nadezhda Roslyak
(vārds, uzvārds)
sertif. nr. 20-482 ; derīgs līdz 15.12.2015
(sertifikāta numurs un derīguma termiņš)

8. Arhitekts ** _____
(vārds, uzvārds)

(sertifikāta numurs un derīguma termiņš)

9. Būvinženieris ** _____
(vārds, uzvārds)

(sertifikāta numurs un derīguma termiņš)

10. Projektētāja apliecinājums

Risinājumi atbilst būvniecību reglamentējošajiem normatīvajiem aktiem un vietējās pašvaldības saistošajiem noteikumiem.

Veicamās izmaiņas un pārbūves neskar kopīpašuma domājamās daļas un funkcionāli ar visas ēkas ekspluatāciju saistītās inženierkomunikācijas (inženiertīklu stāvvadus).

Risinājumi neskar ēkas nesošās konstrukcijas un neietekmēs tās noturību.

Atbildīgais projektētājs

(paraksts***)

28.06.2011

(datums***)

Arhitekts **

(paraksts***)

(datums***)

Būvinženieris**

(paraksts***)

(datums***)

Pielikumā:

Paskaidrojuma raksts uz 1 lapām

Dokumentu saraksts uz 6 lapām Ēkas fasādes nīkars. renov. apliecinājuma karte - 2 lpp.

Foto - 1 lpp. Būvniecības siltinājuma saraksts - 1 lpp. Zemes robežu plāns - 1 lpp.

Nostiprinājuma uzraksts - 1 lpp.

Grafisko lapu saraksts uz 2 lapām AR-1 jumta plāns.

AR-2 Karnīzes mērgls Ventīzvadu plāns.

11. Ieceres ierosinātāja apliecinājums

Pievienotie īpašuma apliecinājuma dokumenti (kopijas) ir autentiski, patiesi un pilnīgi, attiecībā uz objektu nav nekādu apgrūtinājumu, aizliegumu vai strīdu.

Apņemos īstenot fasādes siltināšanu/jumta ^{remonts} siltināšanu/fasādes renovāciju logu nomaiņu (vajadzīgo pasvītrot) atbilstoši izstrādātajai ieceres dokumentācijai.

Ieceres ierosinātājs

Valentīna Dedele (vārds, uzvārds, paraksts***)

28.06.2011. (datums***)

12. Būvvaldes lēmums

13. Nosūtīts pamatots būvvaldes atteikums

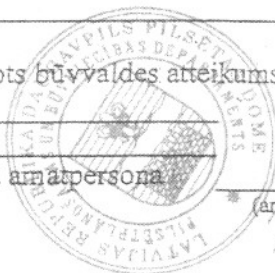
Vēstule Nr.

Būvvaldes atbildīgā amatpersona

(amats, vārds, uzvārds, paraksts***)

(datums***)

29.06.2011. (datums***)



II. Būvdarbi

14. Pasūtītāja iesniegtie dokumenti, uzsākot būvdarbus

Uzsākot būvdarbus, saskaņā ar ieceres dokumentāciju iesniedzu (vajadzīgo atzīmēt):

14.1. apdrošinātāja izsniegtu būvuzņēmēja (būvētāja) civiltiesiskās atbildības obligātās apdrošināšanas polises kopiju;

14.2. ja saskaņā ar normatīvajiem aktiem būvobjektam nepieciešama būvuzraudzība, līguma kopiju par būvuzraudzību;

14.3. būvuzrauga saistību rakstu;

14.4. atbildīgā būvdarbu vadītāja saistību rakstu;

14.5. _____

Būvuzņēmējs/būvētājs _____
(fiziskās personas vārds, uzvārds, personas kods, adrese, tālruna numurs vai

juridiskās personas nosaukums, reģistrācijas numurs, būvkomersanta reģistrācijas numurs adrese, tālrunā numurs)

Ieceres ierosinātājs _____ (paraksts *** un tā atšifrējums) _____ (datums****)

15. Būvvaldes amatpersonas atzīme par dokumentu saņemšanu

Būvvaldes atbildīgā amatpersona _____ (amats, paraksts *** un tā atšifrējums) _____ (datums****)

III. Būvdarbu pabeigšana

16. Pasūtītāja informācija par būvdarbu pabeigšanu.

Iesniedzu būvvaldē segto darbu pieņemšanas akta un parakstīto darbu izpildes aktu kopijas:

Ieceres ierosinātājs

_____ (paraksts *** un tā atšifrējums)

_____ (datums***)

17. Būvdarbu pārbaude

Apsekota būve dabā un konstatēts, ka būvdarbi veikti ieceres dokumentācijā norādītajā apjomā atbilstoši vietējās pašvaldības saistošajiem noteikumiem.

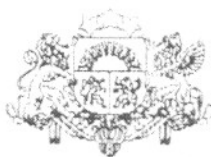
Būvvaldes atbildīgā amatpersona

_____ (amats, paraksts *** un tā atšifrējums)

_____ (datums***)

Piezīmes.

1. * Pasūtītājs katru apliecinājuma kartes daļu iesniedz atsevišķi – izstrādājot ieceres dokumentāciju, uzsākot būvdarbus un tos pabeidzot. Atkarībā no ieceres būvvaldē var vienkāršot apliecinājuma kartes veidlapu.
2. ** Saskaņā ar Ministru kabineta 1997.gada 1.apriļa noteikumu Nr.112 „Vispārīgie būvnoteikumi”
- 3.2.¹ apakšnodaļas 40.^o punktu papildus pieaicinātie būvniecības speciālisti.



LBS

LATPAK-S3-176

**LATVIJAS BŪVINŽENIERU SAVIENĪBAS
BŪVNICĪBAS SPECIĀLISTU SERTIFIKĀCIJAS INSTITŪCIJAS**

BŪVPRAKSES SERTIFIKĀTS

Nr. 20-482

NADEZHDAI ROSLYAK
PK 270952-10246

*Izdots saskaņā ar Latvijas Būvinženeru savienības Būvniecības speciālistu
sertifikācijas institūcijas
2010. gada 15. decembra lēmumu Nr. 312,
par pastāvīgās prakses tiesībām būvniecībā sekojošās atļautajās darbības jomās:*

	<i>Derīgs</i>	<i>Ir spēkā</i>
<i>- ēku konstrukciju projektēšanā</i>	<i>līdz 15.12.2015.</i>	<i>kopš 18.12.1995.</i>

*Sertifikāts izsniegts atbilstoši LBS BSSI 2010.g. 10. februāra Nolikumam
"Par būvniecības speciālistu sertificēšanu".
Sertifikāta saņēmējs apņēmis savā darbībā ievērot Latvijas Republikas likumus
un pastāvošos būvniecības normatīvus, kā arī Būvspeciālistu ētikas kodeksu.*

LBS BSSI galvenais administrators



[Handwritten signature]

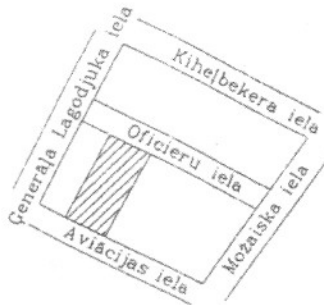
Mārtiņš Straume

ROBEŽPUNKTU KOORDINĀTAS

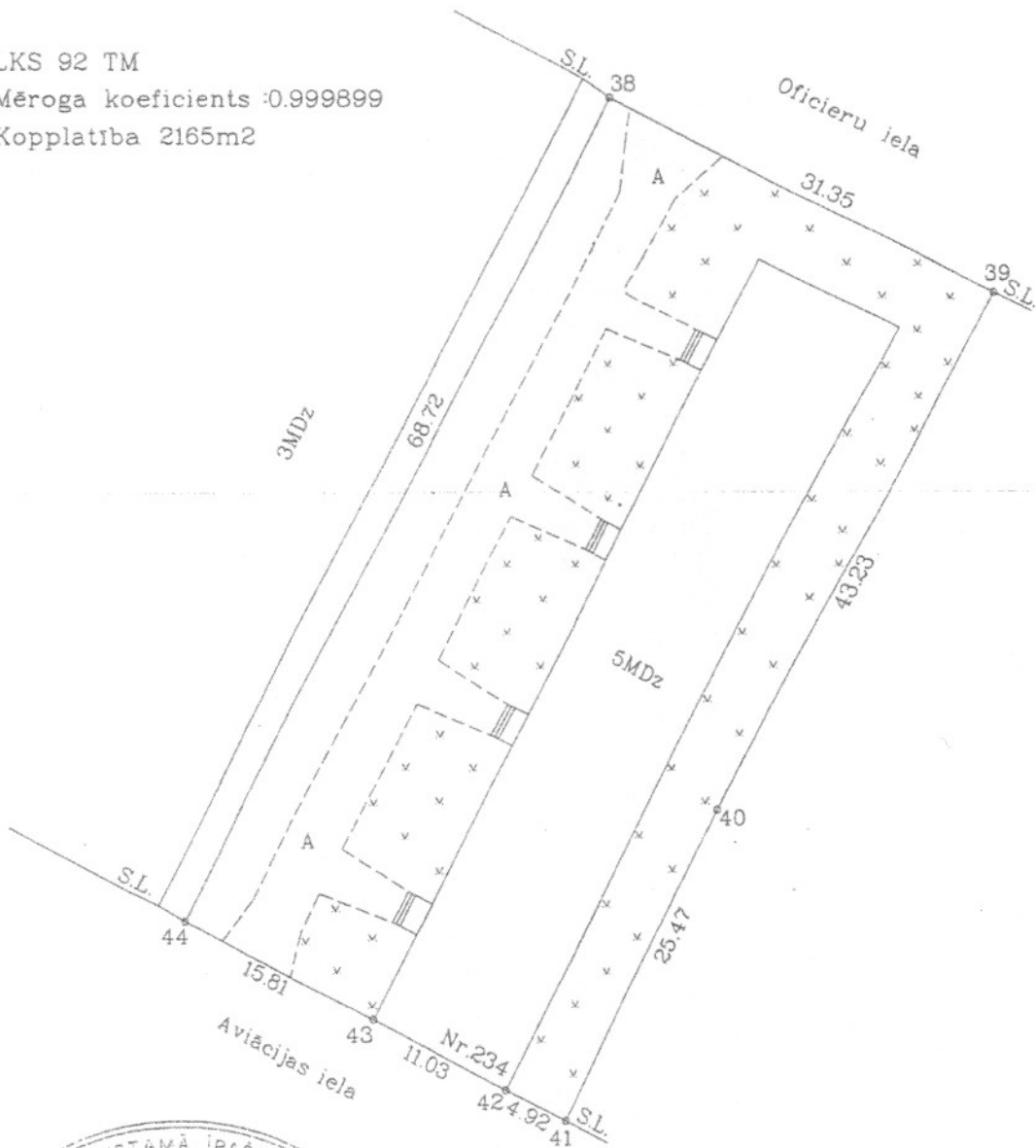
ZEMES

Nr.	X	Y
38	196148.33	656091.41
39	196133.98	656119.28
40	196095.55	656099.50
41	196072.84	656087.97
42	196075.07	656083.58
43	196080.12	656073.78
44	196087.36	656059.72

IZVIETOJUMA SCHEMA



LKS 92 TM
 Mēroga koeficients :0.999899
 Kopplatība 2165m²



MĒROGS 1:500

Orto-fotokartes Nr.2443-52-22

VZD Dienvidlatgales reģionālās nodaļas Daugavpils filiāles mērniecības birojs			
Biroja vadītājs	<i>[Signature]</i>	Dz.Krūtkrāmelis	14.04.2000
Mērniece	<i>[Signature]</i>	A.Timofejenko	09.04.2000
Plānu zīmēja	<i>[Signature]</i>	A.Timofejenko	09.04.2000

Nostiprinājuma uzraksts

Daugavpils zemesgrāmatu nodaļas tiesnesis Ludmila Guseva 2000.gada

24.novembrī nolēma:

Nekustamam īpašumam

Daugavpils pilsēta, Aviācijas iela 234

Apzīmējums kadastrā: 0500- 011- 1711

Daugavpils pilsētas zemesgrāmatas nodalījumā Nr. 5089 ierakstīt sekojošus pantus:

I.daļa 1. iedaļa		
Ieraksta Nr.	Nekustams īpašums, servitūti un reālnastas	Platība, lielums
1.	Zemes gabals ar kadastra numuru 0500- 011- 1711.	2165 kvm
2.	Uz zemes gabala atrodas viena piecstāvu dzīvojamā māja ar 55 dzīvokļiem un pagrabu.	3313.87 kvm

II.daļa 1. iedaļa			
Ieraksta Nr.	Īpašnieks, dzimšanas gads, vieta, personas/nodokļu maksātāja kods, tiesību pamats	Domājamā daļa	Summa, par kādu iegūts īpašums(Ls)
1.	Īpašnieks: DAUGAVPILS PILSĒTAS PAŠVALDĪBA, nodokļu maksātāja kods 90000077325.	1	
2.	Īpašuma tiesības nostiprinātas uz zemi ar kadastrālo vērtību Ls. 4287,-.		
3.	Īpašuma tiesības nostiprinātas uz ēkām kopvērtībā Ls.44854,-.		
4.	Pamats: Daugavpils pilsētas domes 2000. gada 24. augusta lēmums Nr.884, 2000. gada 3. novembra uzziņa par nekustamo īpašumu Nr.2-13/2132 un zvērināta revidenta apliecināta 2000. gada 6. aprīļa Daugavpils pilsētas domes izziņa Nr.2-13/617.		

III.daļa 1. iedaļa		
Ieraksta Nr.	Lietu tiesības, kas aprūrina nekustamu īpašumu	Platība, lielums
1.	Atzīme -0,4 kV elektrisko tīklu kabeļu līnijas aizsargjosla.	384 kvm

Žurnāla Nr. 7973

Lēmuma datums: 24.11.2000

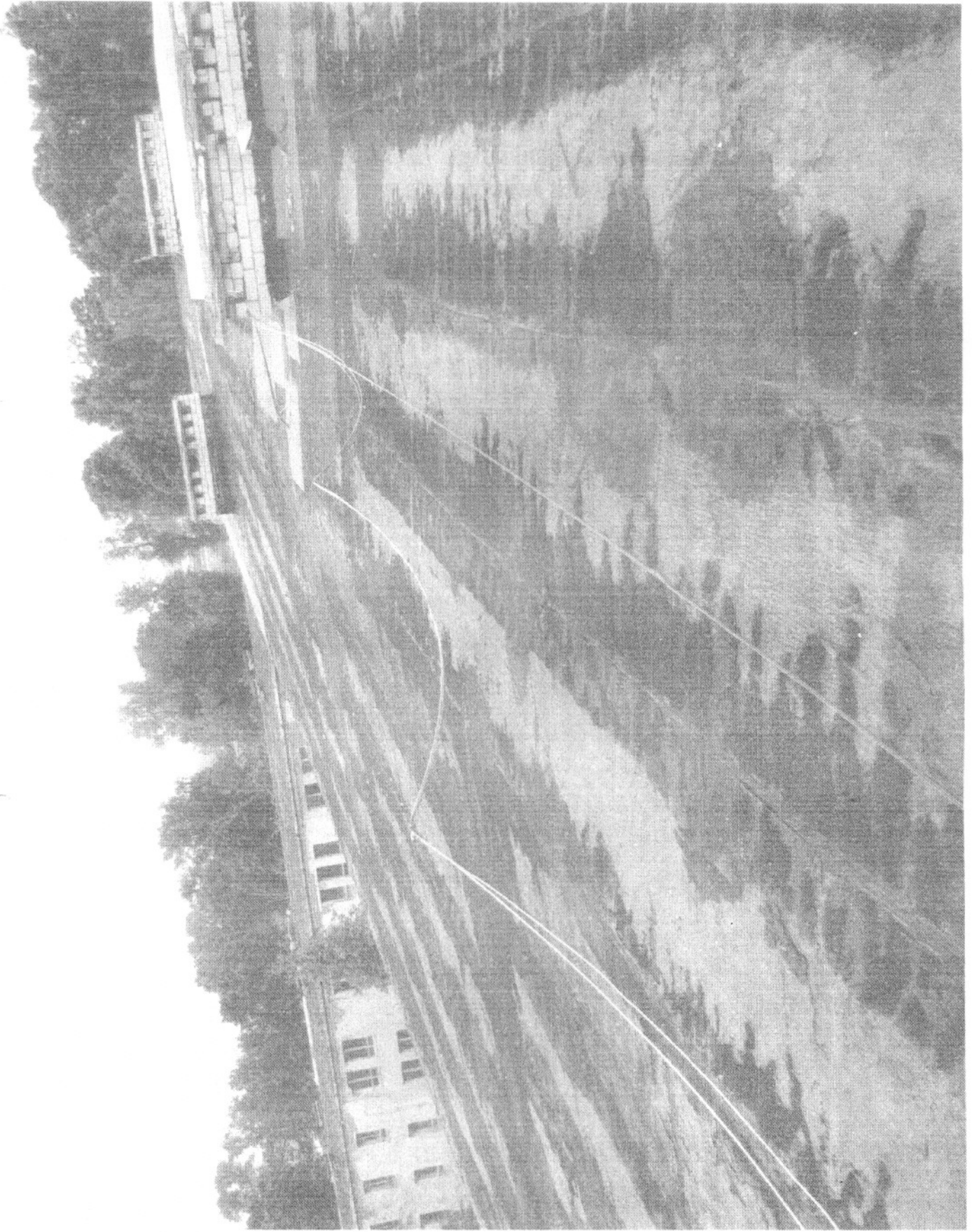
Kancelejas nodeva Ls 19.17 samaksāta

Zemesgrāmatu nodaļas tiesnesis



Ludmila Guseva

Mihaila ielā 12



Paskaidrojuma raksts.

Sakarā ar dzīvojamās mājas Mihaila ielā 12, kopsapulces lēmumu, tiks izpildīts esošās dzīvojamās mājas savienota mīkstā jumta seguma nomaiņa ar siltināšanu. Ēka ir 5-stāvu. Remonta laikā jumta platība tiks pārsegta ar ruļļu hidroizolācijas materiāliem un pēc tam pa ruļļu materiāli tiks pārsegti ar sistēmas „ALCHIMICA” hidroizolācijas materiāliem. Jumta virsmai ir jābūt izlīdzinātai ar cem. – smilšu javu M100, kā arī rūpīgi apstrādātiem ventvadu pieklāvumiem. Sakarā ar to, ka ventvadi ir tehniski neapmierinošā stāvoklī, darba procesa laikā nepieciešams tos demontēt un izbūvēt jaunus. Darbu veikšanas laikā nepieciešams ievērot tehnoloģiskajā reglamentā izvirzītās prasības.

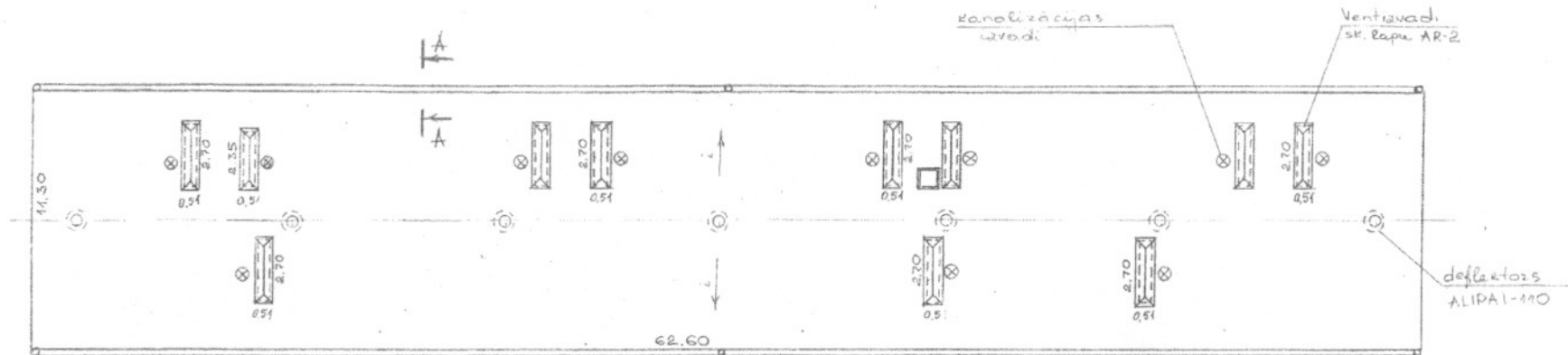
Jumta platība – 707m².



N. Roslyak

Jumta plāns.

M 1:200

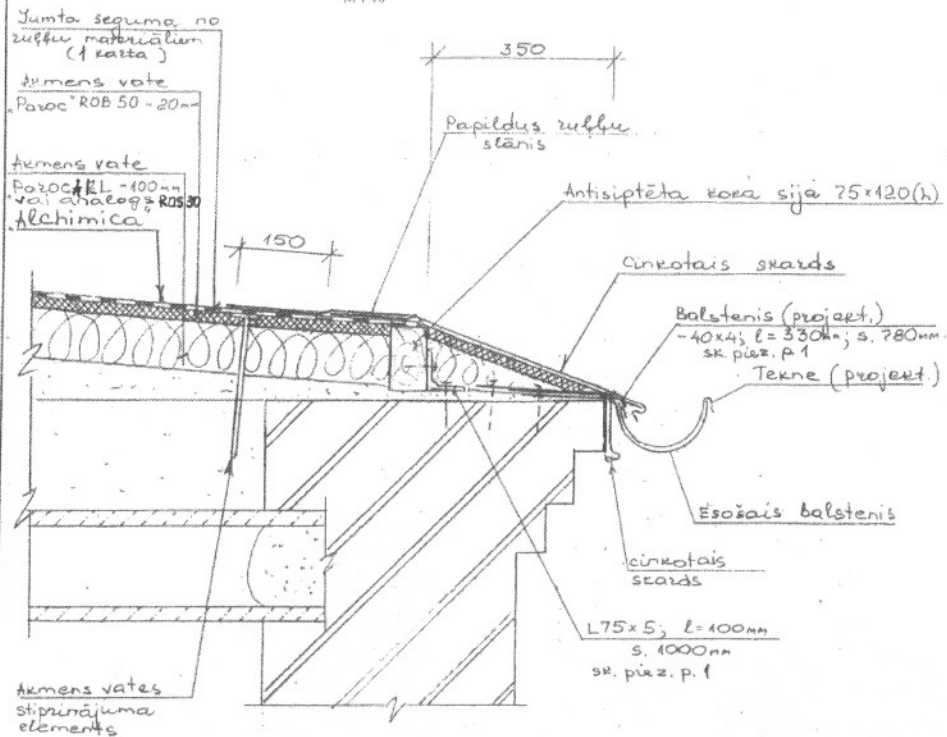


1. Metāla detaļas antikorozijas pārklājums – ar emalju PF – 115 divas reizes uz gruntējuma.
2. Uz jumta uzstādīt septiņus deflektorus ALIPAI – 110 tipa („VILPE” produkcija).

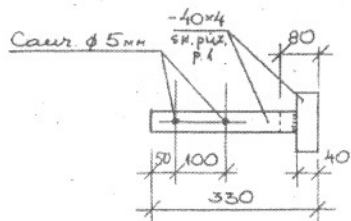
Amats	Uzvārds	Paraksts	Datums	Būve Dzīvojamās mājas jumta seguma nomaiņa Mihaila ielā 12, Daugavpīl.			
Izpildīt.	V. Dedele	<i>[Signature]</i>		Pasūtītājs SIA „DDzKSU”			
RTD vadīt.	V. Ragele	<i>[Signature]</i>	22.06	Lapas			
Inženiere	N. Roslyak	<i>[Signature]</i>		Nosaukums Jumta plāns.			
Inv. Nr.				Objekta Reģistrācijas Nr.	2011		
				Proj. stadija TP	Marka AR	Lapa 1	Mērogs 1:100
							Sertifikāts Nr. 20 - 482

Karnīzes mezgls.

M 1:10

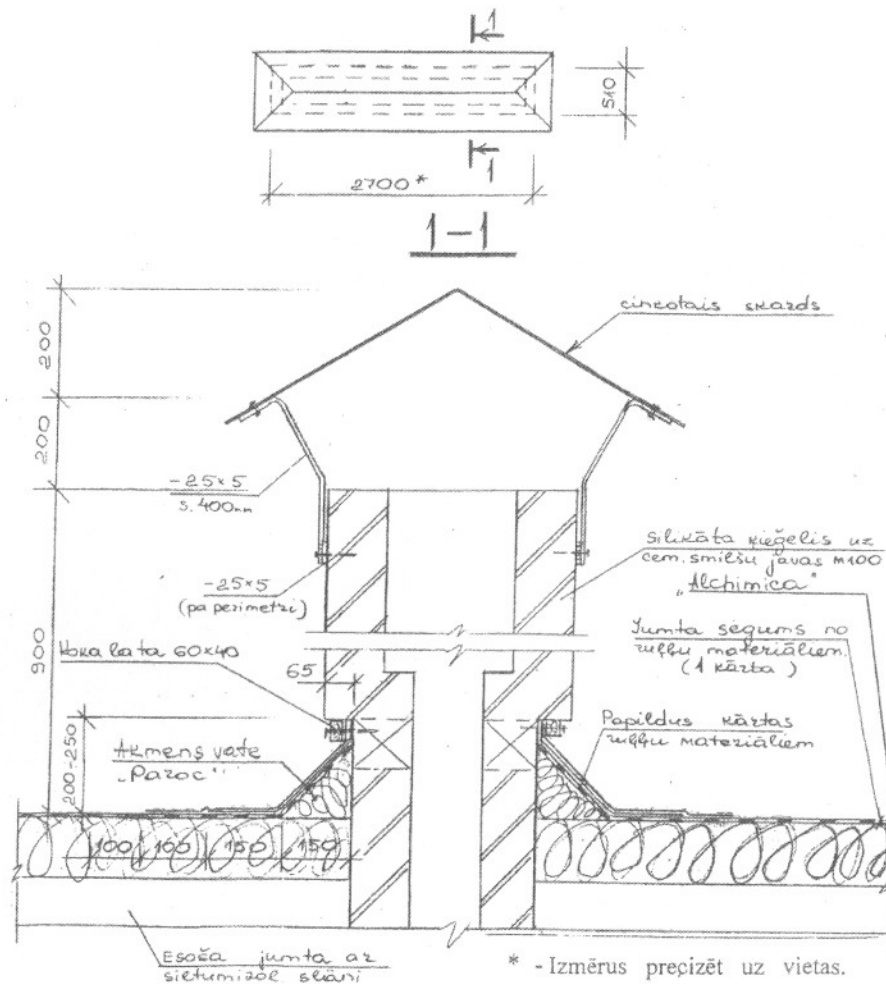


Balstēnis (projekt.)



Ventizvadu plāns.

M 1:100



1. Metāla detaļās antikorozijas pārklājums – ar emalju PF – 115 divas reizes uz gruntējuma.
2. Jumta laukumu pārsegt ar „Alchimica” materiāliem.

Amats	Uzvārds	Paraksts	Datums	Būve Dzīvojamās mājas jumta seguma nomaiņa Mihaila ielā 12, Daugavpils.			
Izpildīt.	V. Dedele	<i>[Signature]</i>	2008	Pasūtītājs SIA „DDzKSU”			
RTD vadīt.	V. Rāgele	<i>[Signature]</i>		Lapas			
Inženiere	N. Roslyuk	<i>[Signature]</i>		Nosaukums Karnīzes mezgls. Ventizvadu plāns.			
Inv. Nr.				Objekta Reģistrācijas Nr.	2011		
				Proj. stadija TP	Marķa AR	Lapa 2	Mērogs 1:100
							Sertifikāts Nr. 20 - 482