

1211

# Ēkas fasādes vienkāršotās renovācijas apliecinājuma karte

(aizpilda trijos eksemplāros, ja dokuments tiek iesniegts papīra formā)

Ieceres ierosinātājs  
(pilnvarota persona)

(fiziskās personas vārds, uzvārds, personas kods, adrese, tālruna numurs vai  
SIA "DD&PSM", reģ. Nr. 41503002485, Līpājas ielā 21, Daugavpils, t. 65407260  
juridiskās personas nosaukums, reģistrācijas numurs, adrese, tālruna numurs)

1. Objekts Darbojamās mājas spāru jumta remonts.

2. Būves kadastra apzīmējums 0500 001 2512

3. Adrese Mihoelsa ielā 68, Daugavpils

4. Objekta īpašnieks vai  
Pilnvarota persona

(fiziskās personas vārds, uzvārds, personas kods, adrese, tālruna numurs vai  
SIA "DD&PSM", reģ. Nr. 41503002485, Līpājas ielā 21, Daugavpils, t. 65407260  
juridiskās personas nosaukums, reģistrācijas numurs, adrese, tālruna numurs)

5. Īpašuma tiesības apliecinājoši dokumenti Nostiprinājuma uzraksts

## I. Ieceres dokumentācija

6. Paredzēto darbu veids – fasādes apdares renovācijas/fasādes siltināšana/jumta siltināšana/ jumta seguma ~~nomaiņa~~ <sup>remonts</sup> /logu nomaiņa (vajadzīgo pasvītrot)

7. Atbildīgais projektētājs Nadezhda Roslyak

(vārds, uzvārds)  
sertif. Nr. 20-482, derīgs līdz 15.12.2015  
(sertifikāta numurs un derīguma termiņš)

8. Arhitekts \*\*

(vārds, uzvārds)

(sertifikāta numurs un derīguma termiņš)

9. Būvinženieris \*\*

(vārds, uzvārds)

(sertifikāta numurs un derīguma termiņš)

10. Projektētāja apliecinājums

Risinājumi atbilst būvniecību reglamentējošajiem normatīvajiem aktiem un vietējās pašvaldības saistošajiem noteikumiem.

Veicamās izmaiņas un pārbūves neskar kopīpašuma domājamās daļas un funkcionāli ar visas ēkas ekspluatāciju saistītās inženierkomunikācijas (inženiertīklu stāvvadus).

Risinājumi neskar ēkas nesošās konstrukcijas un neietekmēs tās noturību.

Atbildīgais projektētājs

(paraksts\*\*\*)

17.04.2012.g.

(datums\*\*\*)

Arhitekts \*\*

(paraksts\*\*\*)

(datums\*\*\*)

Būvinženieris\*\*

(paraksts\*\*\*)

(datums\*\*\*)

Pielikumā:

Paskaidrojuma raksts uz 2 lapām

Dokumentu saraksts uz 16 lapām Ēkas fasādes rēķons. renov. apliecinājuma karte - 2lpp.

Foto - 1lpp. Būvprāses sertifikāts - 1lpp. Jomas robežu plāns - 1lpp.

Vestibilizācija uz zemes - 2lpp.

Grafisko lapu saraksts uz 6 lapām AR-1 jumta plāns, AR-2 Bēniņu plāns

AR-3 Spēres plāns, AR-4 Koka laipas plāns, AR-5. Grīdums 1-1

AR-6. Karnīdes metāls, Kores metāls.

11. Ieceres ierosinātāja apliecinājums

Pievienotie īpašuma apliecinājuma dokumenti (kopijas) ir autentiski, patiesi un pilnīgi, attiecībā uz objektu nav nekādu apgrūtinājumu, aizliegumu vai strīdu.

Apņemos īstenot fasādes siltināšanu/<sup>zemes</sup> jumta siltināšanu/fasādes renovāciju logu nomaiņu (vajadzīgo pasvītrot) atbilstoši izstrādātajai ieceres dokumentācijai.

Ieceres ierosinātājs

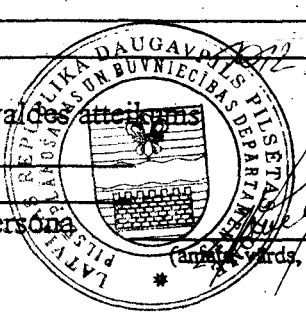
Valentīne Dedele  
(vārds, uzvārds, paraksts\*\*\*)

17.04.2012.g.  
(datums\*\*\*)

12. Būvvaldes lēmums

13. Nosūtīts pamatots būvvaldes atļaujas

Vēstule Nr.



Būvvaldes atbildīgā amatpersona

(vārds, uzvārds, paraksts\*\*\*)

(datums\*\*\*)

18.04.2012.g.  
(datums\*\*\*)

## II. Būvdarbi

14. Pasūtītāja iesniegtie dokumenti, uzsākot būvdarbus

Uzsākot būvdarbus, saskaņā ar ieceres dokumentāciju iesniedzu (vajadzīgo atzīmēt):

14.1. apdrošinātāja izsniegtu būvuzņēmēja (būvētāja) civiltiesiskās atbildības obligātās apdrošināšanas polises kopiju;

14.2. ja saskaņā ar normatīvajiem aktiem būvobjektam nepieciešama būvuzraudzība, līguma kopiju par būvuzraudzību;

14.3. būvuzrauga saistību rakstu;

14.4. atbildīgā būvdarbu vadītāja saistību rakstu;

14.5. \_\_\_\_\_

Būvuzņēmējs/būvētājs \_\_\_\_\_

(fiziskās personas vārds, uzvārds, personas kods, adrese, tālruņa numurs vai

juridiskās personas nosaukums, reģistrācijas numurs, būvkomersanta reģistrācijas numurs adrese, tālruņa numurs)

Ieceres ierosinātājs \_\_\_\_\_

(paraksts \*\*\* un tā atšifrējums)

(datums\*\*\*)

15. Būvvaldes amatpersonas atzīme par dokumentu saņemšanu

Būvvaldes atbildīgā amatpersona \_\_\_\_\_

(amats, paraksts \*\*\* un tā atšifrējums)

(datums\*\*\*)

### III. Būvdarbu pabeigšana

16. Pasūtītāja informācija par būvdarbu pabeigšanu.

Iesniedzu būvvaldē segto darbu pieņemšanas akta un parakstīto darbu izpildes aktu kopijas:

---

---

---

---

---

---

---

---

Ieceres ierosinātājs

\_\_\_\_\_ (paraksts \*\*\* un tā atšifrējums)

\_\_\_\_\_ (datums\*\*\*)

17. Būvdarbu pārbaude

Apskota būve dabā un konstatēts, ka būvdarbi veikti ieceres dokumentācijā norādītajā apjomā atbilstoši vietējās pašvaldības saistošajiem noteikumiem.

Būvvaldes atbildīgā amatpersona

\_\_\_\_\_ (amats, paraksts \*\*\* un tā atšifrējums)

\_\_\_\_\_ (datums\*\*\*)

Piezīmes.

1. \* Pasūtītājs katru apliecinājuma kartes daļu iesniedz atsevišķi – izstrādājot ieceres dokumentāciju, uzsākot būvdarbus un tos pabeidzot. Atkarībā no ieceres būvvaldē var vienkāršot apliecinājuma kartes veidlapu.
2. \*\* Saskaņā ar Ministru kabineta 1997. gada 1. aprīļa noteikumu Nr. 112 „Vispārīgie būvnoteikumi”
- 3.2.<sup>1</sup> apakšnodalās 40.<sup>6</sup> punktu papildus pieaicinātie būvniecības speciālisti.



**LBS**

**LATPAK-S3-176**

**LATVIJAS BŪVINŽENIERU SAVIENĪBAS  
BŪVNICĪBAS SPECIĀLISTU SERTIFIKĀCIJAS INSTITŪCIJAS**

# **BŪVPRAKSES SERTIFIKĀTS**

*Nr. 20-482*

**NADEZHDAI ROSLYAK**  
**PK 270952-10246**

*Izdots saskaņā ar Latvijas Būvinženeru savienības Būvniecības speciālistu  
sertifikācijas institūcijas*

*2010. gada 15. decembra lēmumu Nr. 312,  
par pastāvīgās prakses tiesībām būvniecībā sekojošās atļautajās darbības jomās:*

*- ēku konstrukciju projektēšanā*      *Derīgs*      *Ir spēkā*  
*līdz 15.12.2015. kopš 18.12.1995.*

*Sertifikāts izsniegts atbilstoši LBS BSSI 2010.g. 10. februāra Nolikumam  
- „Par būvniecības speciālistu sertificēšanu”.*

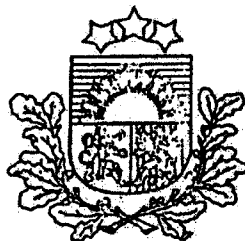
*Sertifikāta saņēmējs apņēmis savā darbībā ievērot Latvijas Republikas likumus  
un pastāvošos būvniecības normatīvus, kā arī Būvspeciālistu ētikas kodeksu.*

*LBS BSSI galvenais administrators*



*Mārtiņš Straume*

*Mārtiņš Straume*



# LATVIJAS REPUBLIKA

## DAUGAVPILS PILSĒTĀ

Mihoelsa ielā Nr.68

Zemes kadastra Nr.0500-001-2512

## ZEMES ROBEŽU PLĀNS

Robežas noteiktas atbilstoši Daugavpils pilsētas Domes 1999.gada 01.apriļa pasūtījumam Nr.204

Robežu plāns sastādīts mērogā M1:500 pēc 1999. gada uzmērīšanas materiāliem.

Zemes kopplatība ir 1605 kv.m.

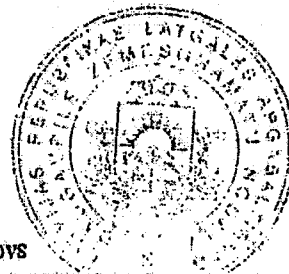
Zemes īpašums registrēts LR latgales apgabaltiesas Daugavpils zemesgrāmatu nodaļas Daugavpils pilsētas zemesgrāmatā

1000.  
1999. gada 31. janvārī

Nodalījuma (folijas) Nr. 4152.

Zemesgrāmatu nodaļas vadītāja

Jānis Radionovs



VALSTS ZEMES DIENESTS  
Daugavpils nodaļa

Nodaļas vadītāja

Rīve

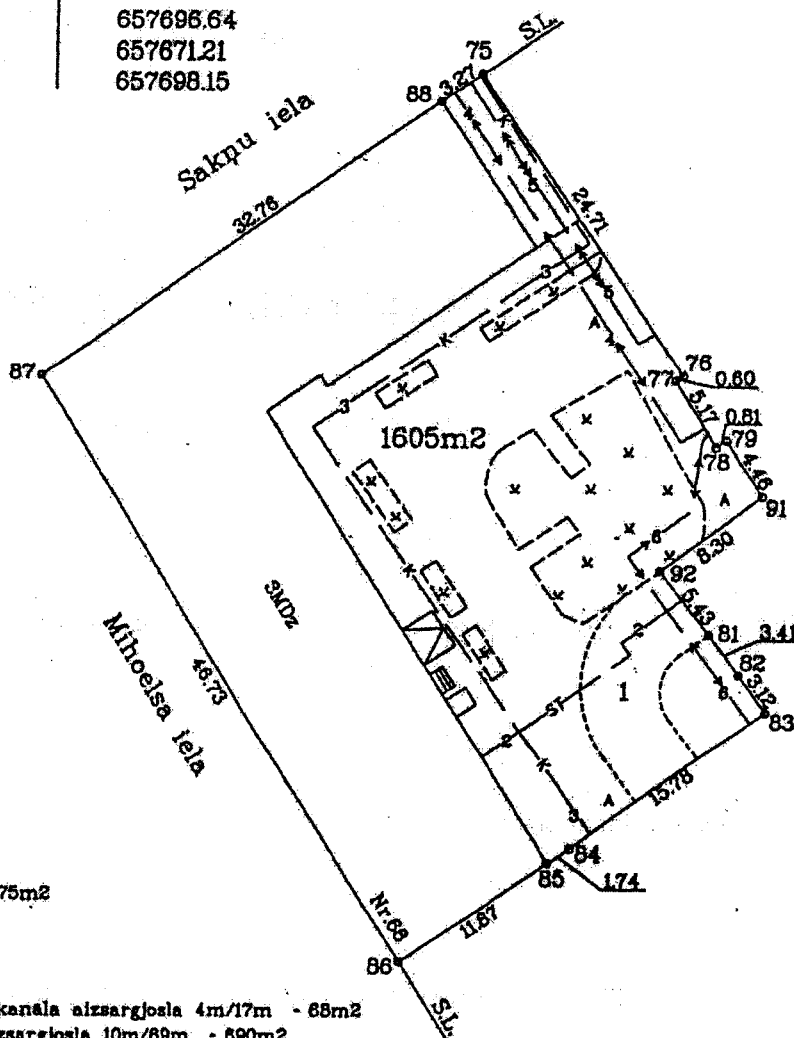
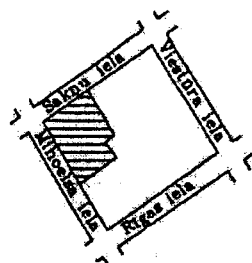
M.Sokolova

18.08.99

# ROBEŽPUNKTU KOORDINĀTAS

# ZEMES IZVIETOJUMA SHEMA

Nr.	X	Y
75	194863.86	657700.84
76	194843.38	657714.67
77	194843.06	657710.95
78	194838.66	657716.88
79	194839.09	657717.57
91	194835.39	657720.07
92	194830.41	657713.43
81	194826.15	657716.80
82	194823.44	657718.87
83	194820.95	657720.76
84	194811.76	657707.93
85	194810.81	657706.46
86	194804.15	657696.64
87	194843.35	657671.21
88	194861.99	657698.15



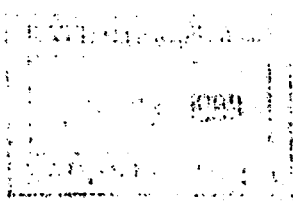
**Aprobežojumi:**

1. Ceļa servītāts 15m/5m - 75m<sup>2</sup>

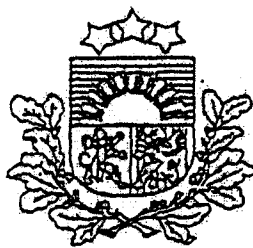
**Aprobežojumi:**

2. Siltumtīklu siltumtrases kanāla aizsargjosla 4m/17m - 68m<sup>2</sup>
3. Kanalizācijas spiedvada aizsargjosla 10m/69m - 690m<sup>2</sup>
4. 0.4kV elektrisko tīklu kabeļlīnijas aizsargjosla 2m/30m - 60m<sup>2</sup>
5. 10kV elektrisko tīklu kabeļlīnijas aizsargjosla 2m/22m - 44m<sup>2</sup>
6. 0.4kV elektrisko tīklu kabeļlīnijas aizsargjosla 2m/24m - 48m<sup>2</sup>

Latvijas koordinātu 1992.gada sistēmā  
 Mēroga koeficients :0.999902  
 Ortofoto Nr.2443-42-53  
 Mērogs 1:500



VZD Daugavpils nodaļas Mērniecības birojs		
Biroja vadītājs	Dz.Krotkrāmelis	30.06.99
Mērniece	J.Smirnova	23.05.99
Plānu zīmēja	J.Smirnova	10.05.99



# LATVIJAS REPUBLIKA

DAUGAVPILS PILSĒTĀ

Mihoelsa ielā Nr.68

Ēku un būvju kadastra Nr.0500-501-2502

Zemes kadastra Nr.0500-001-2512

Zemes kadastra Nr.0500-001-2501

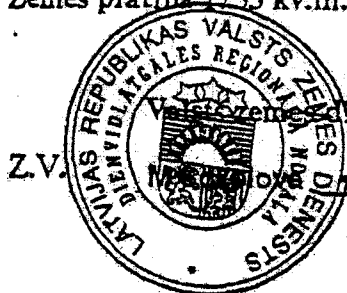
## ZEMES ROBEŽU PLĀNS

Ēku un būvju īpašuma tiesību nostiprināšanai

Robežas noteiktas atbilstoši Daugavpils pilsētas Domes 1999.gada 01.aprīļa pasūtījumam Nr.204

Robežu plāns sastādīts pēc 1999. gada uzmērīšanas materiāliem M1:500

Zemes platība 1733 kv.m.



Valsts dienesta Daugavpils nodaļas vadītāja

Z.V.

1999. gada 18. augusts

Ēku un būvju īpašums reģistrēts LR Latgales apgabaltiesas Daugavpils zemesgrāmatu nodaļas Daugavpils pilsētas zemesgrāmatā

199\_\_ . gada \_\_\_\_ . \_\_\_\_\_

Nodalījuma (folijas) Nr. \_\_\_\_\_

Žurnāls Nr. \_\_\_\_\_

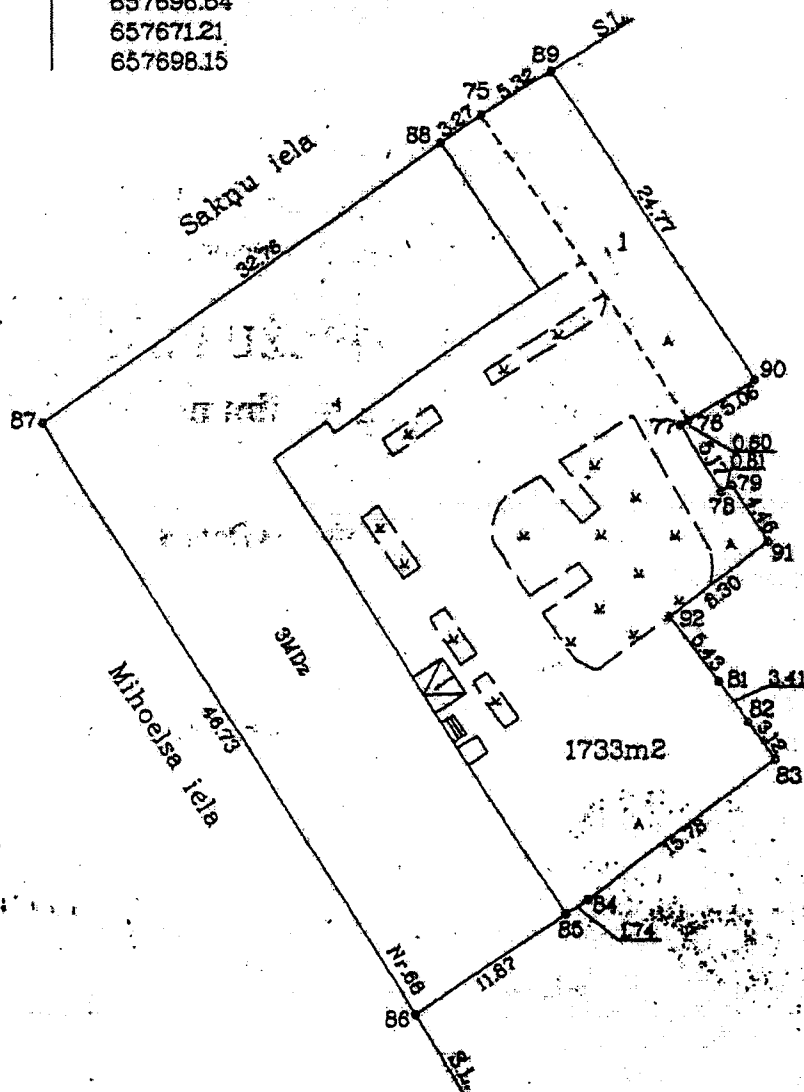
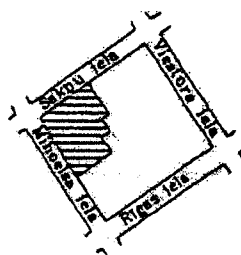
Zemesgrāmatu nodaļas tiesnesis : \_\_\_\_\_



# ROBEŽPUNKTU KOORDINĀTAS

# ZEMES IZVIETOJUMA SHĒMA

Nr.	X	Y
89	194866.72	657705.31
90	194846.06	657718.96
76	194843.38	657714.67
77	194843.74	657710.95
78	194838.66	657716.88
79	194839.09	657717.57
91	194835.39	657720.07
92	194830.41	657713.43
81	194826.15	657716.80
82	194823.44	657718.87
83	194820.95	657720.76
84	194811.76	657707.93
85	194810.81	657706.46
86	194804.15	657696.64
87	194843.35	657671.21
88	194861.99	657698.15



**Piezīme :**

1.Zemes gabals, platība 128m2,  
ar kad.Nr.0500-001-2501  
pieder īpašniekam A.Glazam

Latvijas koordinātu 1992.gada sistēmā  
Mēroga koeficients : 0.999902  
Ortofoto Nr.2443-42-53  
Mērogs 1 : 500

LR 771.15

VZD Daugavpils nodales  
Mēroņniecības birojs

radītājs	Da.Krutkramelis	30.06.99
kontrolētājs	J.Smirnovs	25.05.99
apstiprinātājs	J.Smirnovs	10.05.99

# Nostiprinājuma uzraksts

Daugavpils zemesgrāmatu nodaļas tiesnesis Jānis Radlons 2000.gada

31.janvārī nolēma:

Nekustamam Īpašumam

Daugavpils pilsētā, Mihoelsa iela 68

Apzīmējums kadastrā: 0500-001-2512

Daugavpils pilsētas zemesgrāmatas nodalījumā Nr. 4152 ierakstīt sekojošus pantus:

I.daļa 1. iedaļa			
Ieraksta Nr.	Nekustams īpašums, servitūti un reālīstas	Platība, lielums	
1.	Zemes gabals ar kadastra numuru 0500-001-2512.	1605 kvm	
2.	Uz zemes gabala atrodas viena trīsstāvu dzīvojamā māja ar 21 dzīvokli un neapdzīvojamām telpām.	2356.1 kvm	
3.	Atzīme - Ēkas daļa saistīta ar zemes gabalu Daugavpils pilsētā, Sakņu ielā 12, kadastra numurs 0500-001-2501, Daugavpils pilsētas zemesgrāmatas nodalījuma Nr.147. Zemes īpašnieks - Aleksandrs Glazs, personas kods 070439-10402.	128 kvm	
II.daļa 1. iedaļa			
Ieraksta Nr.	Īpašnieks, dzimšanas gads, vieta, personas/nodokļu maksātāja kods, tiesību pamats	Domājamā daļa	Summa, par kādu iegūts īpašums(Ls)
1.	Īpašnieks: DAUGAVPILS PILSĒTAS PAŠVALDĪBA, nodokļu maksātāja kods 90000077325.	1	
2.	Īpašuma tiesības nostiprinātas uz piekrītošo zemi ar kadastrālo vērtību Ls.17304.00		
3.	Īpašuma tiesības nostiprinātas uz ēkām kopvērtībā Ls.63944.00		
4.	Pamats: 1999. gada 14. oktobra Daugavpils pilsētas domes lēmums Nr.832 un 2000. gada 26. janvāra uzzīņa par nekustamo īpašumu Nr.2-13/138 un ēkām - zvērināta revidenta apliecināta 1999. gada 4. oktobra Daugavpils pilsētas domes izziņa Nr.2-13/1225.		
III.daļa 1. iedaļa			
Ieraksta Nr.	Lietu tiesības, kas apgrūtina nekustamu īpašumu	Platība, lielums	
1.	Atzīme - Austrumu elektrisko tīklu 10 kV kabeļu līnijas aizsargjosla 2 m/ 22 m-	44 kvm	
2.	Atzīme - Austrumu elektrisko tīklu 0.4 kV kabeļu līnijas aizsargjosla 2 m/ 30 m-	60 kvm	
3.	Atzīme - Austrumu elektrisko tīklu 0.4 kV kabeļu līnijas aizsargjosla 2 m/ 24 m-	48 kvm	
4.	Atzīme - Daugavpils pilsētas siltumtīklu uzņēmuma siltumtrases kanāla aizsargjosla 4 m/ 17 m-	68 kvm	
5.	Atzīme - Daugavpils pilsētas pašvaldības uzņēmuma "Daugavpils	690 kvm	

III. daļa 1. iedaļa

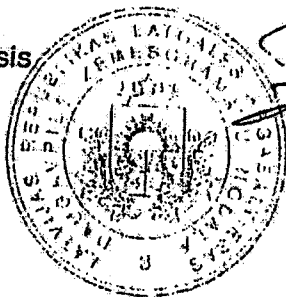
Ieraksta Nr.	Lietu tiesības, kas apgrūtina nekustamu īpašumu	Platība, lielums
6.	Atzīme - iekškvartāla caurbrauktuves ceļa servitūts 15 m/ 5 m- ūdens" kanalizācijas spiedvada aizsargjosla 10 m/ 69 m-	75 kvm

Žurnāla Nr. 572

Lēmuma datums: 31.01.2000

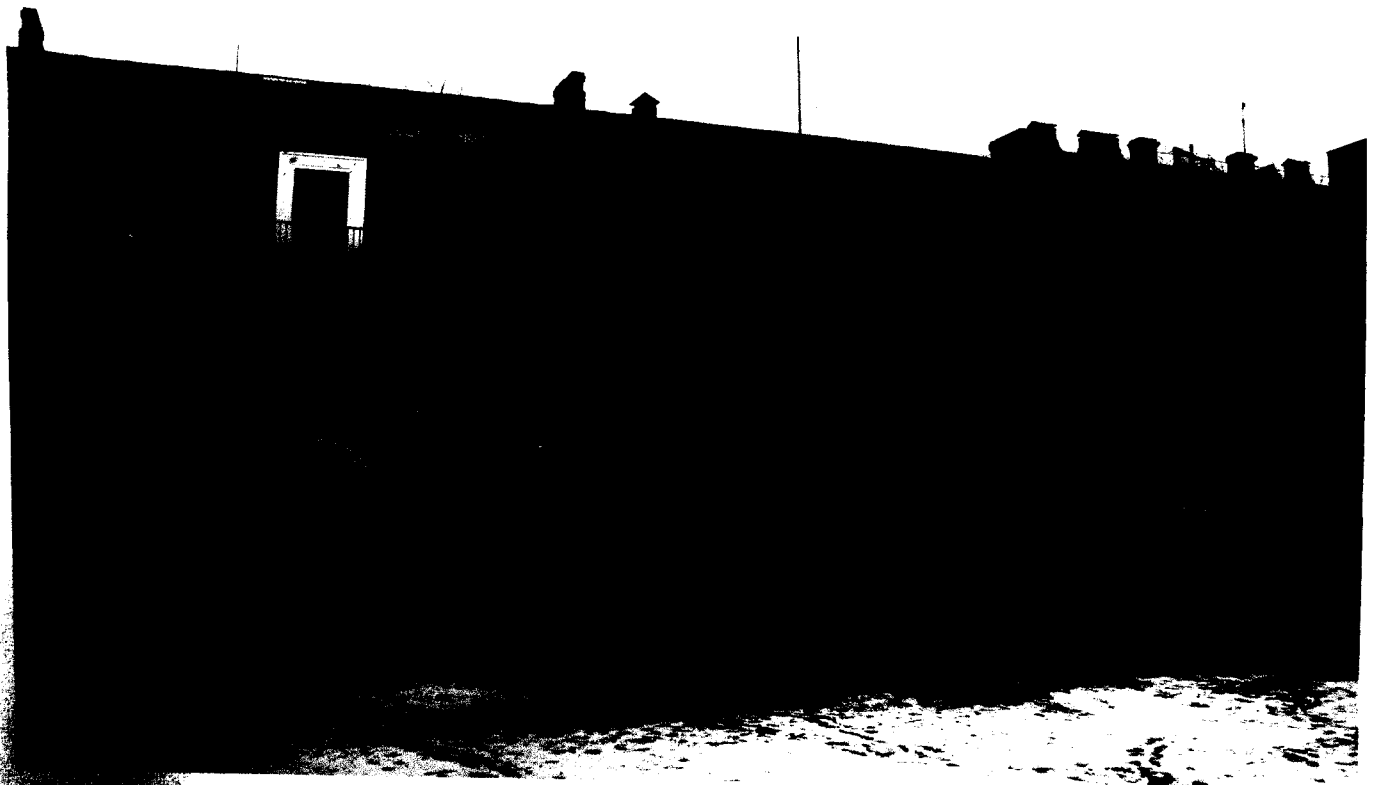
Kancelejas nodeva Ls 19.17 samaksāta

Zemesgrāmatu nodaļas tiesnesis

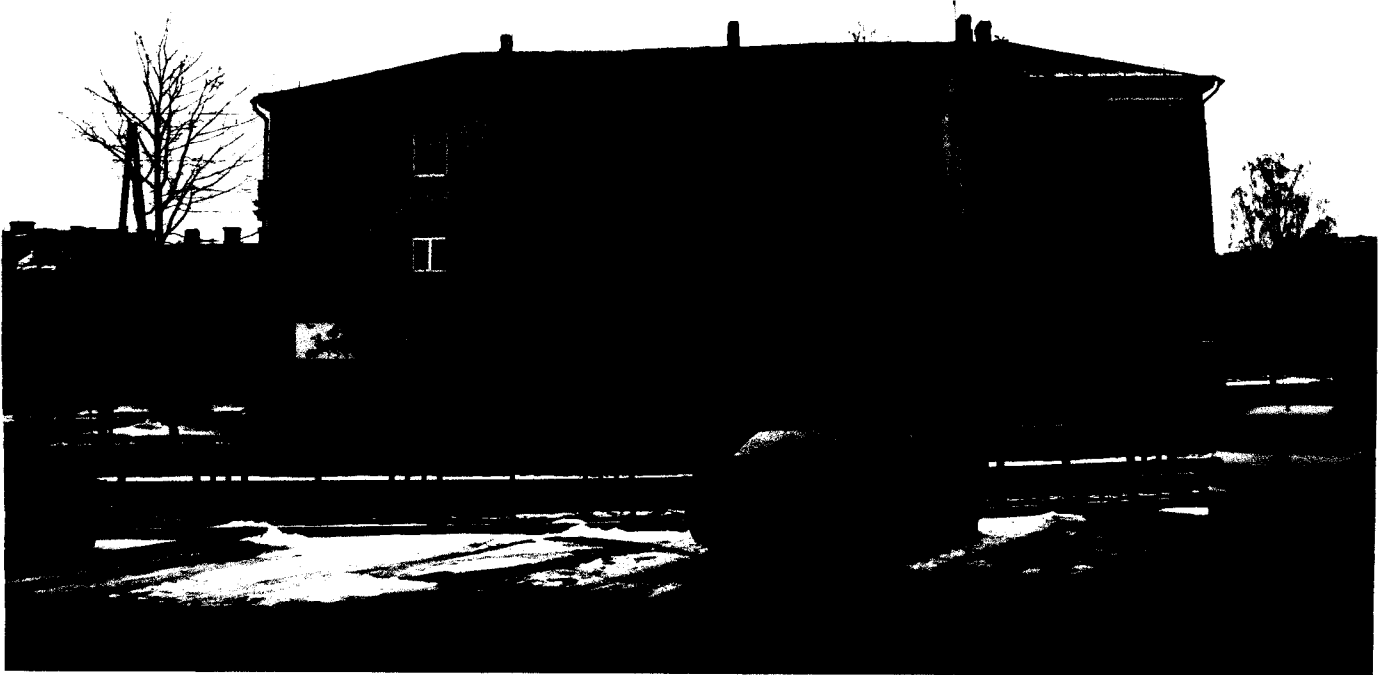


Jānis Radionovs

Mihoelsa ielā 68



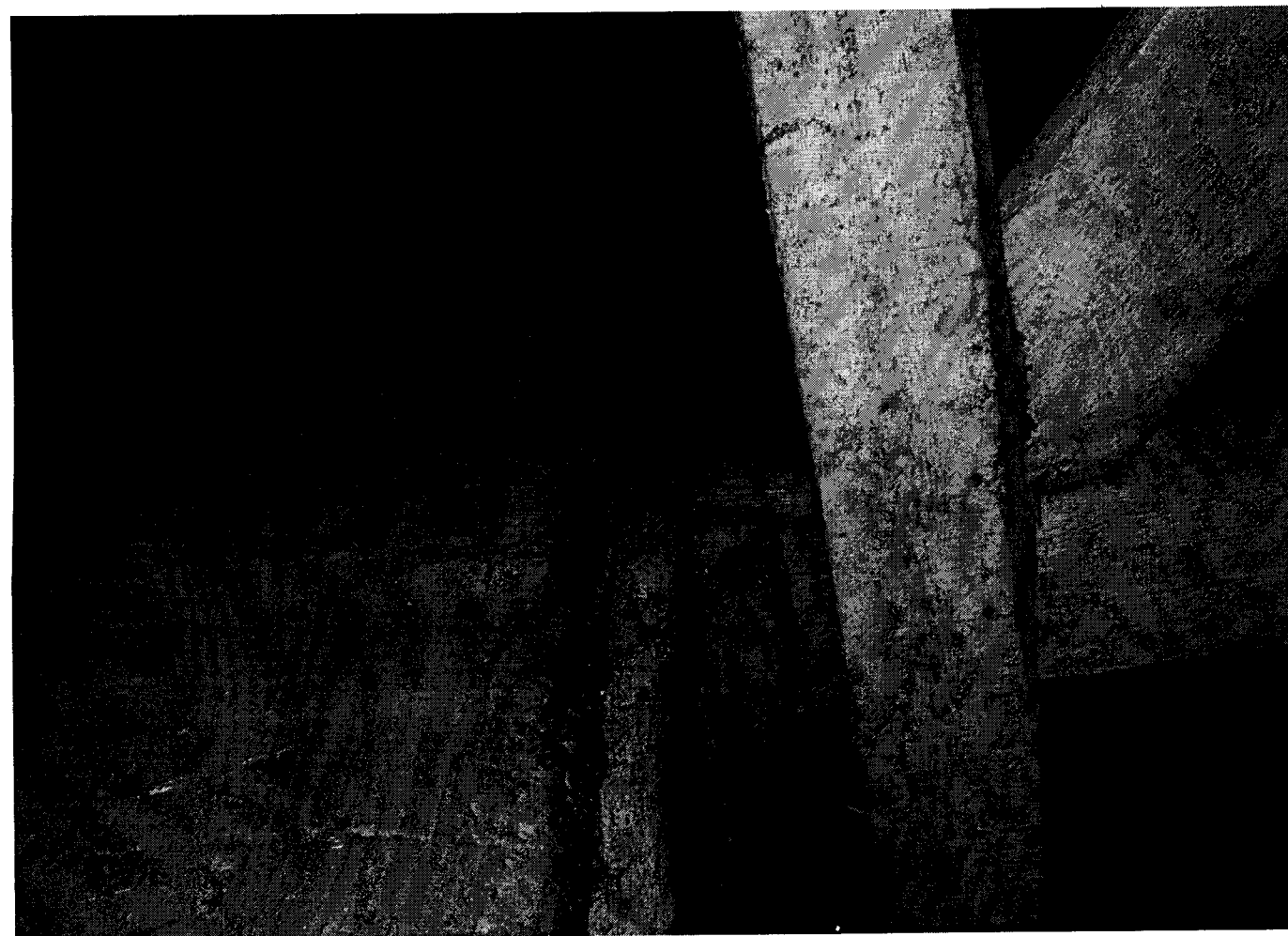
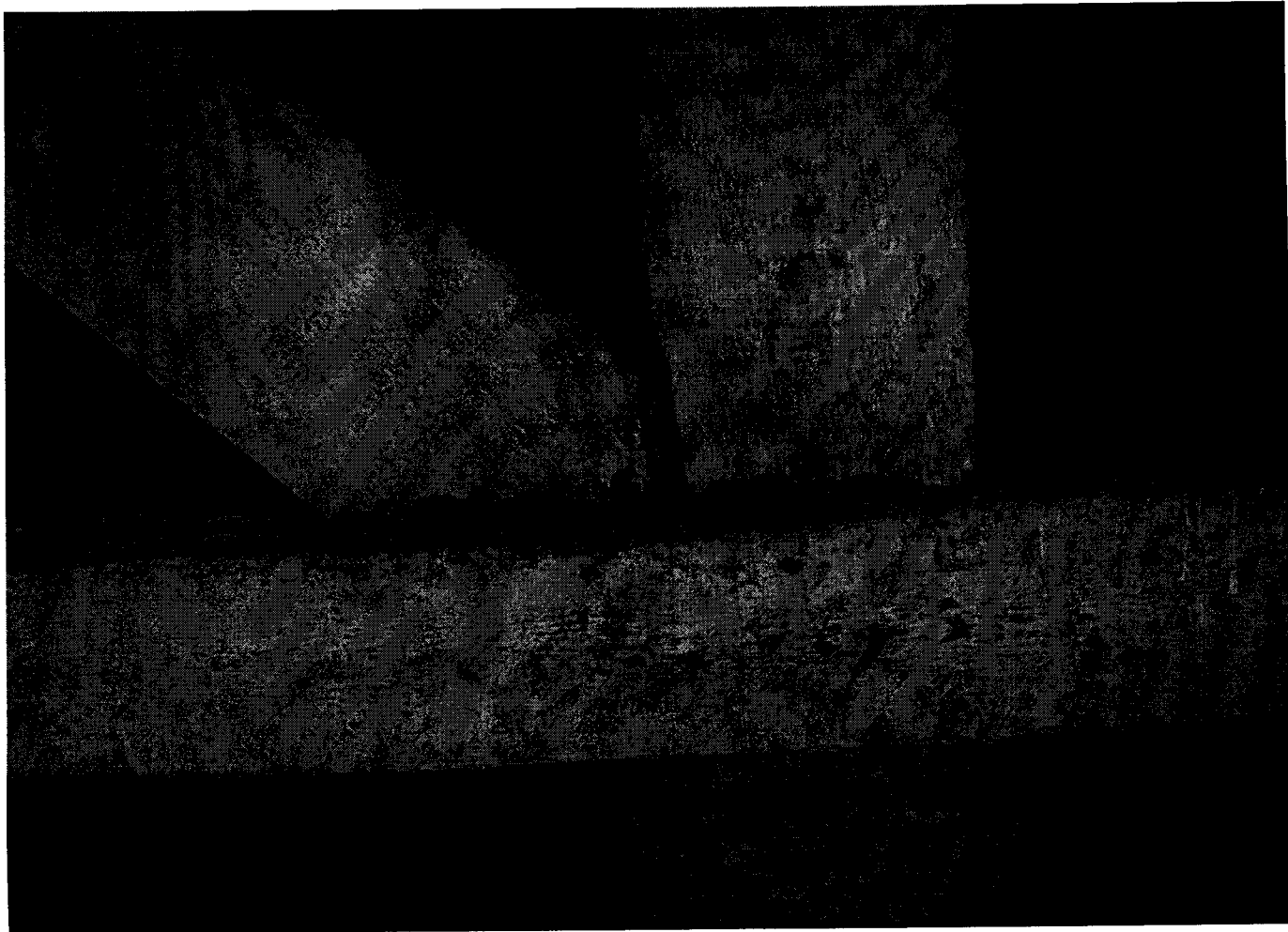
Mihoelza ielā 68



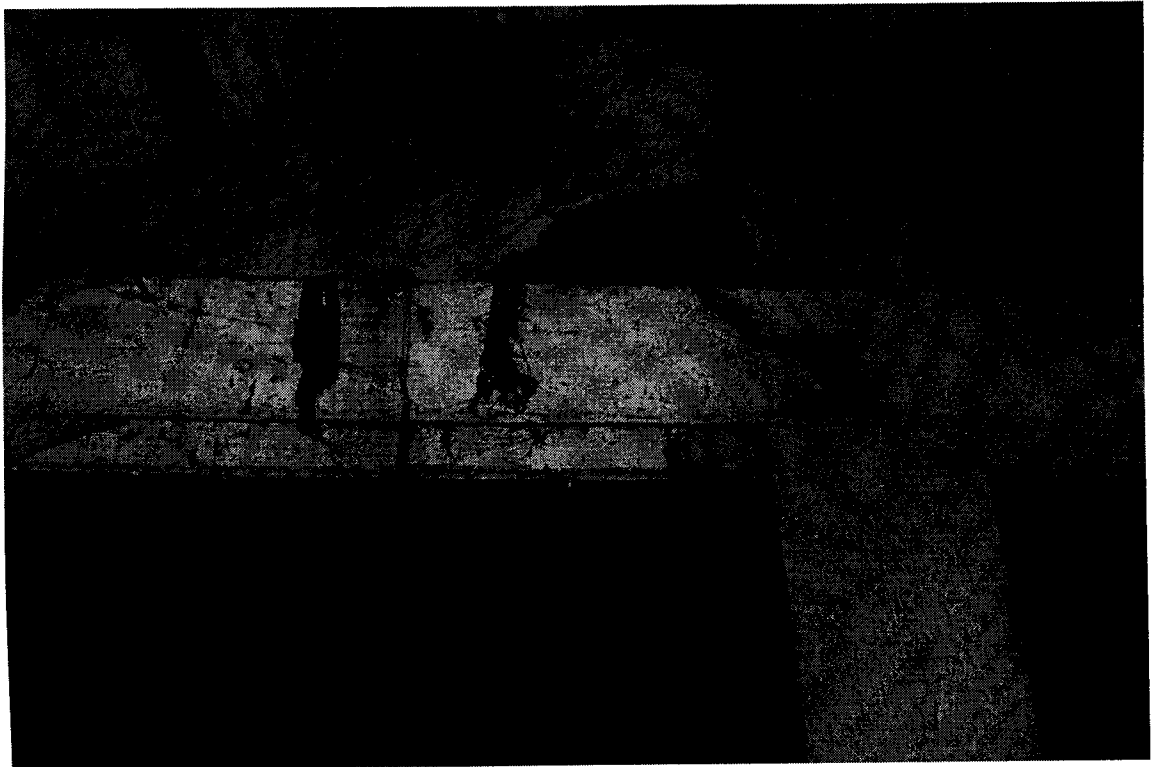
Mihoelsa ielā 68













## Paskaidrojuma raksts

Sakarā ar dzīvojamās mājas Mihoelsa ielā 68 kopsapulces lēmumu, tiks izpildīts esošās dzīvojamās mājas spāru jumta remonts. Dzīvojamā māja ir 3.stāvu. Remonta laikā latojums tiks demontēts, pēc tam tiks izpildīts jumta pārsegums no Rannila „Klassik” loksniem pa jauno latojumu. Jumta uzbūvēšanu skatīt lapās AR – 1 – AR – 6. Siltumapgādes cauruļvadus no bēniņu puses ir nepieciešams siltināt, kā arī gar apkures cauruļvadiem un pie jumta logiem izveidot koka laipas. Projektā sniegt risinājumu par bēniņu pārseguma siltināšanu ar beramo vati vai analogu 200mm biezu. Rannila „Klassik” loksnes tonis - RR 23 (tumši pelēks).



N. Roslyak

Aprēķins tiek veikts pēc LBN 002-01 „Ēku norobežojošo konstrukciju siltumtehnika” ņemot vērā temperatūras faktoru.

### Mihoelsa ielā 68

#### Bēnini

$$U_{\text{norm}} = 0,20 * k \text{ (} \frac{\text{W}}{\text{m}^2} \times \text{K)}$$

$$k = 19 / (Q_i - Q_e)$$

$Q_i$  - iekštelpu aprēķina temperatūra = +10°C;

$Q_e$  - āra gaisa vidējā temperatūra apkures sezonas laikā Daugavpilī = -1.3°C  
(LBN 003-01 "Būvklimatoloģija")

$$k = 19 / (18 - (-1.3)) = 0,985$$

$$U_{\text{norm}} = 0,20 * 0,985 = 0,197 \text{ (} \frac{\text{W}}{\text{m}^2} \times \text{K)}$$

$$U = 1 / (R_{si} + R_1 + R_2 + R_n + R_{se}) \text{ (} \frac{\text{W}}{\text{m}^2 \times \text{K}})$$

$R_{si}$  - iekšējās virsmas termiskā pretestība (0.133 m<sup>2</sup>xK/W);

$R_{se}$  - ārējās virsmas termiskā pretestība (0.05 m<sup>2</sup>xK/W);

$R_1 = \delta n / \lambda n$  - atsevišķu homogēnā slāņa termiskā pretestība (m<sup>2</sup>xK/W);

$\lambda n = \lambda c l + \Delta \lambda w$  W/mxK, kur

$\lambda c l$  - materiāla deklarētā siltuma vadītspējas klase (W/mxK)

$\Delta \lambda w$  - labojuma koeficients saskaņā ar LBN 002-01 pielikuma 2.tabulu

- sijas un kopnes

- beramā akmens vate (vai analogs)  $\delta = 0.200 \text{ m}$   $\lambda = 0.037 \text{ W/mxK}$

$$U = 1 / (0.133 + 0.170 / 0.814 + 0.080 / 2.0 + 0.05 + 0.200 / 0.037) = 0.171 \text{ (} \frac{\text{W}}{\text{m}^2 \times \text{K}})$$

$$U_{\text{projek}} = 0.171 \text{ (} \frac{\text{W}}{\text{m}^2} \times \text{K}) < U_{\text{norm}} = 0,197 \text{ (} \frac{\text{W}}{\text{m}^2} \times \text{K)}$$

Pieņemam siltumizolācijas slāņa biezums ar beramo akmens vati (vai analogs)  
200mm

Sastādīja

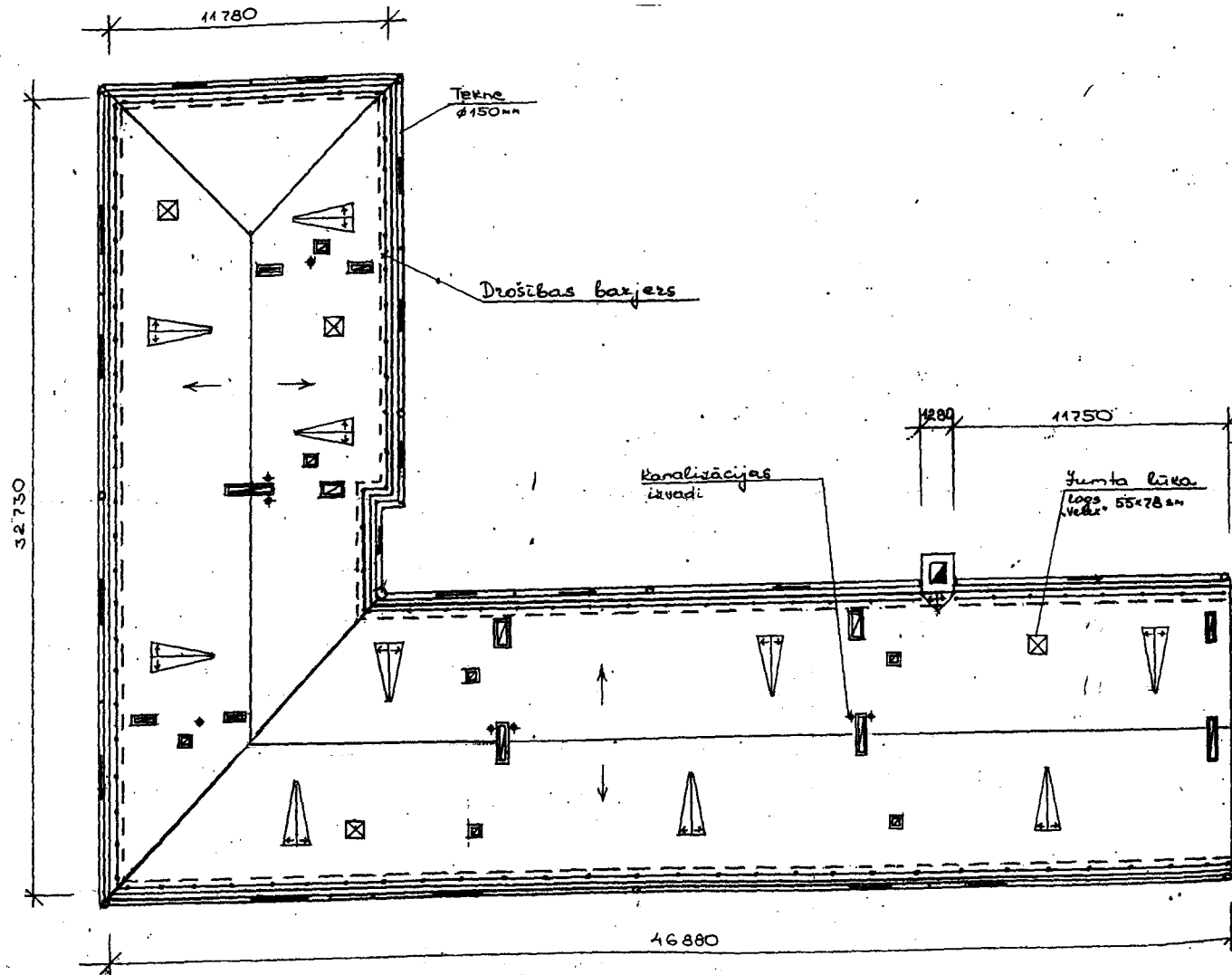
SIA „DDzksU” RTD vadītāja



V. Ragele

# Jumta plāns.

M 1:200

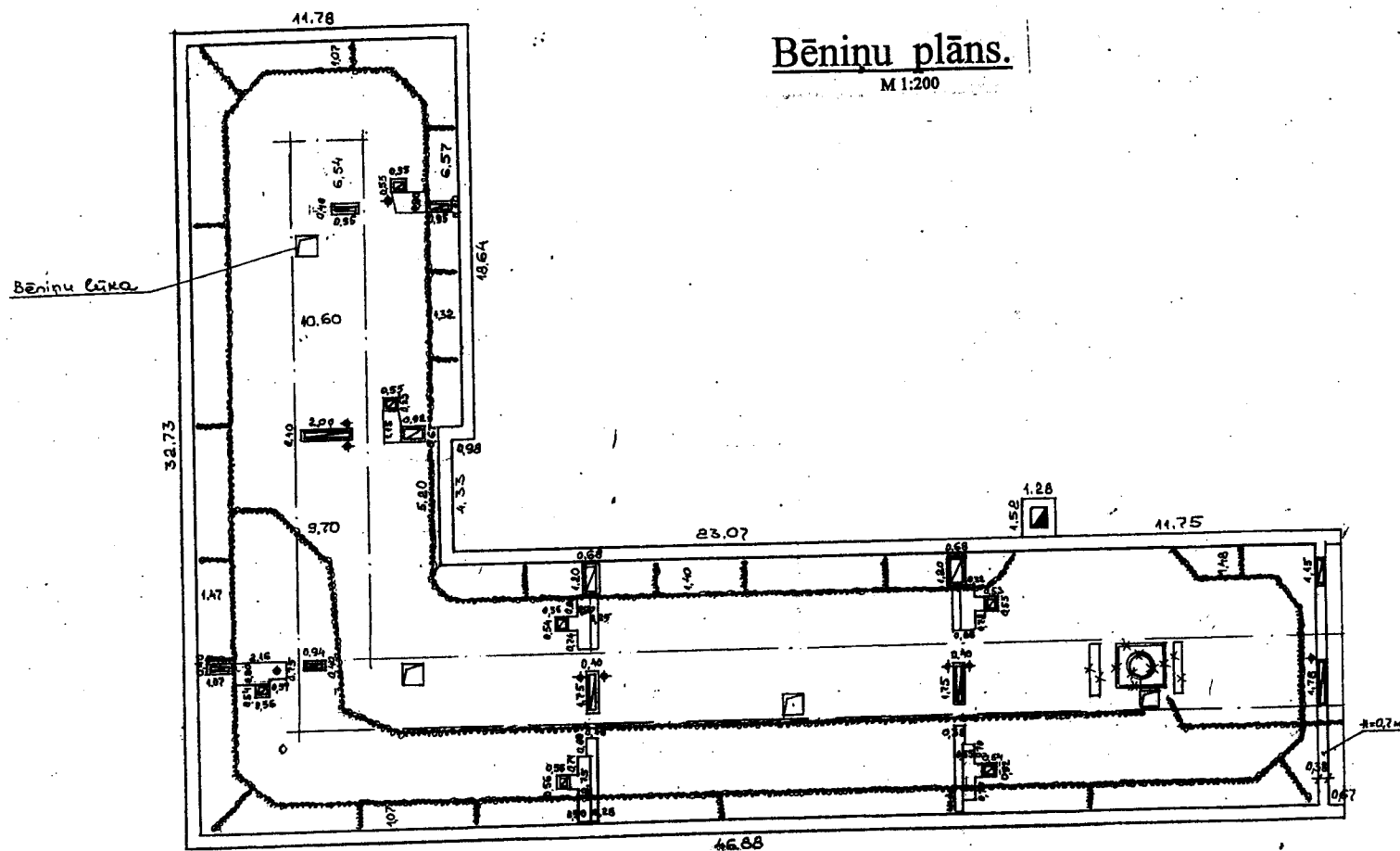


1. Vispārējās piezīmes skatīt lapu AR-3.
2. Darbu veikšanas laikā nepieciešams ievērot tehnoloģiskajā reglamentā izvirzītas prasības.

Amats	Uzvārds	Paraksts	Datums	Būve Dzīvojamās mājas spāru jumta remonts Mihoelsa ielā 68, Daugavpils.				
Izpilddir.	V.Dedele	<i>[Signature]</i>		Pasūtītājs SIA „DDZKSU”				
RTD vadīt.	V.Ragele	<i>[Signature]</i>		Lapas				
Inženiere	N.Rošlāks	<i>[Signature]</i>		Nosaukums Jumta plāns.				
Iev.Nr.				Objekta Reģistrācijas Nr.	2012			Sertifikāts Nr. 20 - 482
				Proj.stadija TP	Marka AR	Lapa 1	Mērogs 1:200	

# Bēniņu plāns.

M 1:200

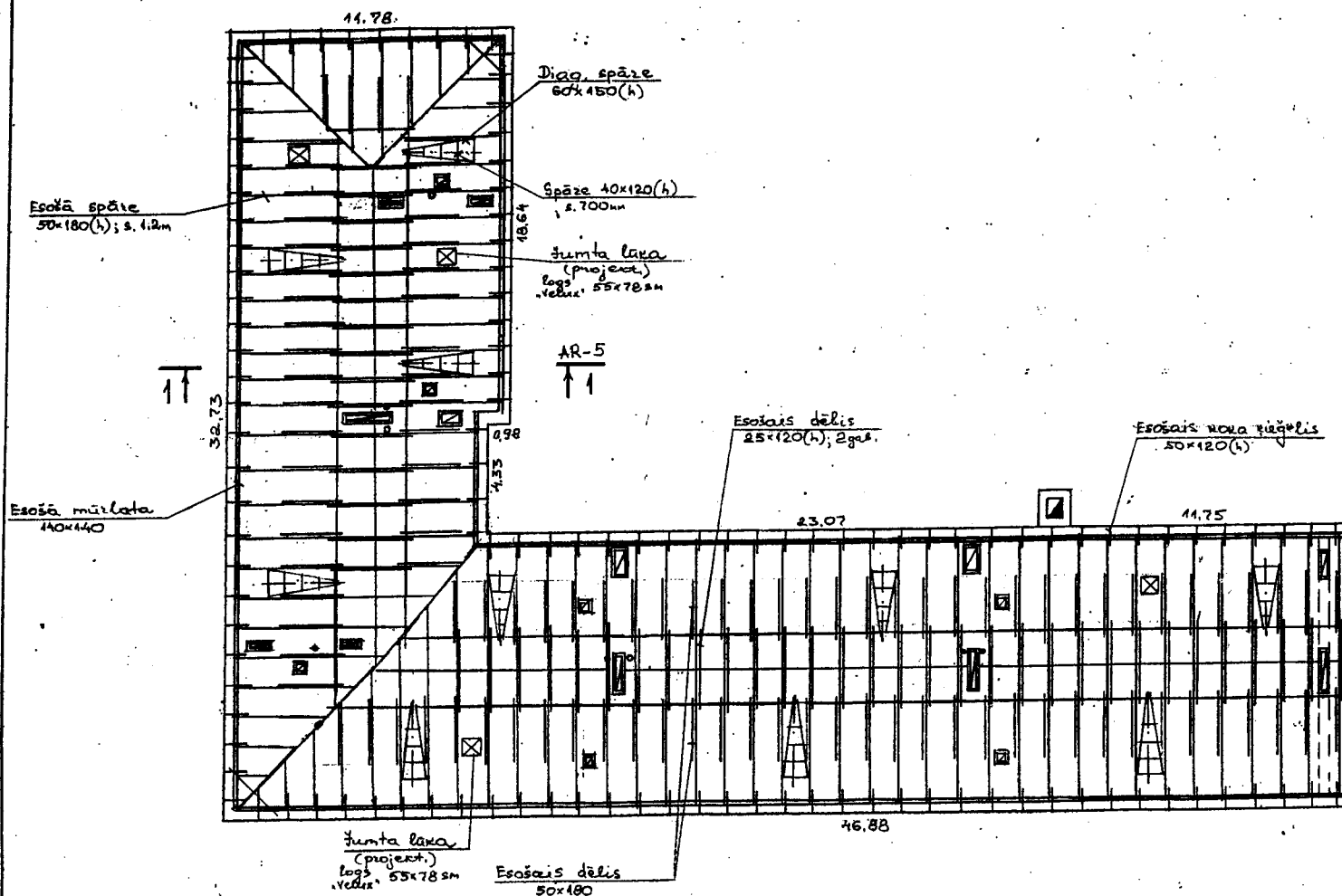


1. Vispārējās piezīmes skatīt lapu AR-3.
2. Izmērus precizēt uz vietas.

Amats	Uzvārds	Paraksts	Datums	Būve Dzīvojamās mājas spāru jumta remonts Mihoelsa ielā 68, Daugavpils.			
Izpildīt.	V.Dedele	<i>[Signature]</i>		Pasūtītājs SIA „DDZKSU”			
RTD vadīt.	V.Ragele	<i>[Signature]</i>		Lapas Nosaukums Bēniņu plāns.			
Inženere	N.Roslyak	<i>[Signature]</i>		Objekta Reģistrācijas Nr. 2012			
Inv.Nr.				Proj.stadija TP	Marka AR	Lapa 2	Mērogs 1:200
							Sertifikāts Nr. 20 - 482

# Spāru plāns.

M 1:200



1. Koka konstrukcijas sagatavot no skuju šķiras koksnes, koksne otras šķiras.
2. Visus koka elementus, kuri saskaras ar ķieģeļu mūri, betonu un metālu - apīt ar papi vai ruberoīdu.
3. Visus koka elementus stiprināt savā starpā ar naglam un metāla skavām.
4. Jumta koka konstrukcijas apstrādāt ar ugunsdrošības līdzeklim.
5. Veicot remontdarbus bēniņos, nedrīkst sabojāt jumta nesošās konstrukcijas.
6. Darbu veikšanas laikā nepieciešams ievērot tehnoloģiskajā reglamentā izvirzītās prasības.

Amats	Uzvārds	Paraksts	Datums	Būve Dzīvojamās mājas spāru jumta remonts Mihoelsa ielā 68, Daugavpils.				
Izpildīt.	V. Dedele	<i>[Signature]</i>		Pasūtītājs SIA „DDZKSU”				
RTD vadīt.	V. Rāgele	<i>[Signature]</i>		Lapas Nosaukums - Spāru plāns.				
Inženere	N. Rošļāķ	<i>[Signature]</i>		Objekta Reģistrācijas Nr. 2012				
Inv.Nr.				Proj.stadija TP	Marka AR	Lapa 3	Mērogs 1:200	Sertifikāts Nr. 20 - 482





Rannila „Klassik”, tonis - RR 23

Latojums - dēli 38x100; solis - 200mm

Plēves stiprinājuma katra  $\delta = 25\text{mm}$

Antikondensāta plēve

Sija 50x50; L=6.6m; S.1.2m (pa spāzēm)

Dēli  $\delta = 25\text{mm}$  (esošie)

Spāzes 50x180(h) (esošās) solis - 1.2m

## Griezums 1 - 1.

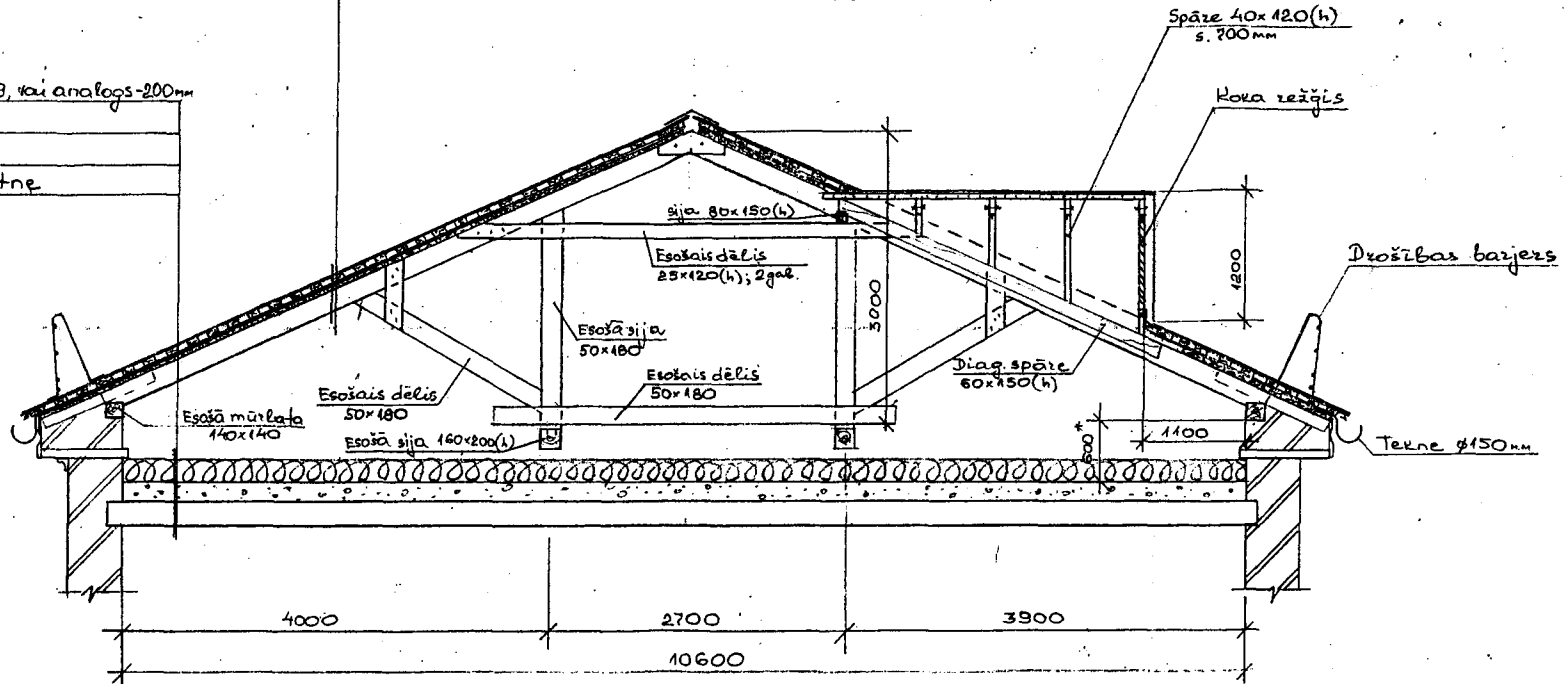
M 1:50

bezamo vate „Paroc” BLT-9, vai analogs - 200mm

Sāzņi - 180mm

Tvaika izolācija

Dzelebetona plātne



1. Vispārējās piezīmes skatīt lapu AR - 3.
2. Izmērus precizēt uz vietas.

Amats	Uzvārds	Paraksts	Datums	Būve Dzīvojamās mājas spāru jumta remonts Mihoelsa ielā 68, Daugavpils.				
Izpildīt.	V.Dedele			Pasūtītājs SIA „DDZKSU”				
RTD vadīt.	V.Ragele			Lapas				
Inženierē	N.Roslyak			Nosaukums Griezums 1 - 1.				
Inv.Nr.				Objekta Reģistrācijas Nr.	2012			
	Proj.stadija TP	Marka AR	Lapa 5	Mērogs 1:50	Sertifikāts Nr. 20 - 482			

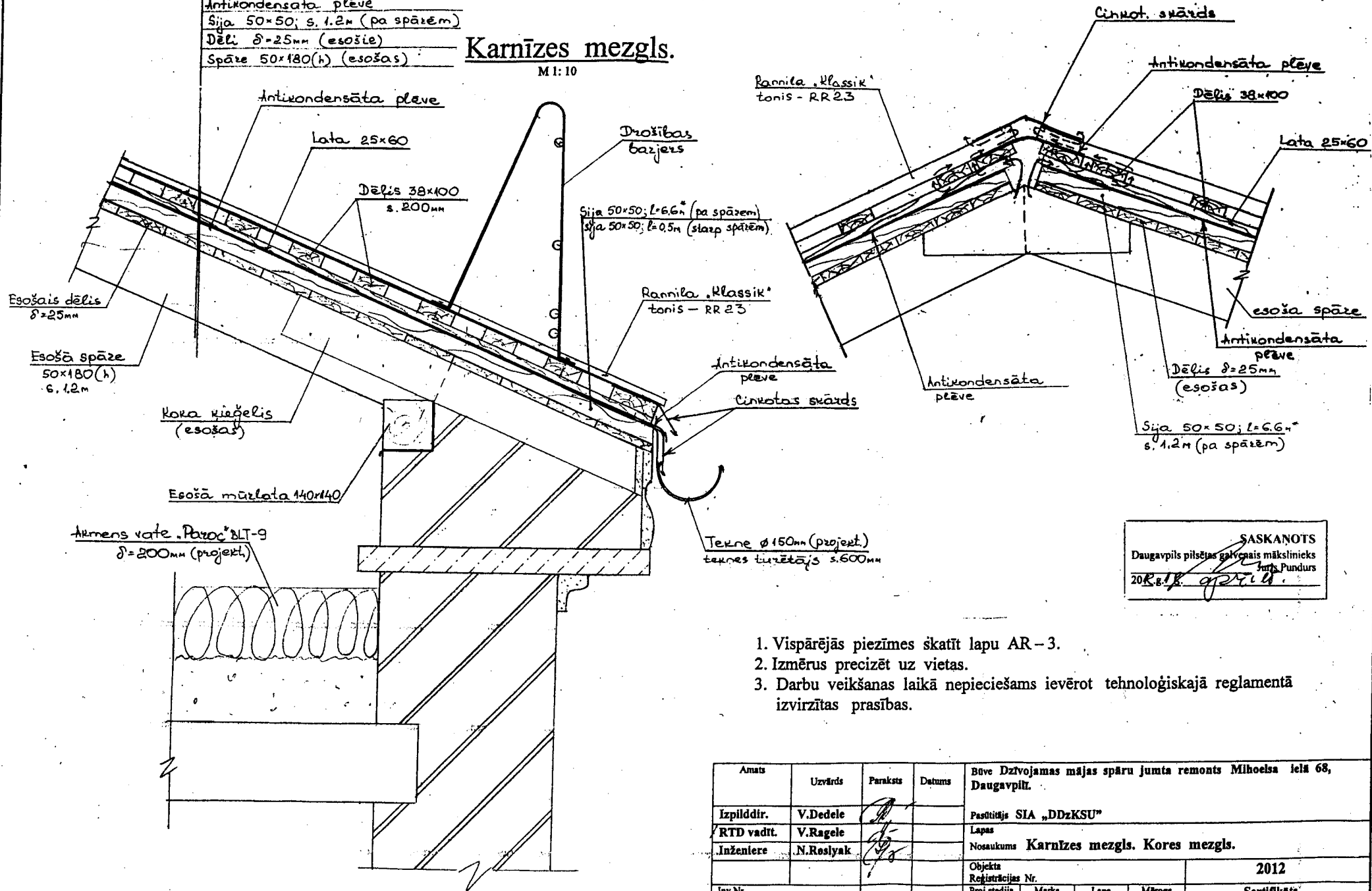
Rannila „Klassik” tonis - RR 23  
 Latojums - dēlis 38x100; s. 200mm  
 Pļeves stiprinājuma lata. δ=25mm  
 Antikondensāta plēve  
 Sija 50x50; s. 1.2m (pa spāzēm)  
 Dēli δ=25mm (esošie)  
 Spāze 50x180(h) (esošas)

## Karnīzes mezgls.

M 1:10

## Kores mezgls.

M 1:10.



SASKANOTS  
 Daugavpils pilsētas galvenais mākslinieks  
 Jānis Pundurs  
 20R.1.1. 07.01.11.

1. Vispārējās piezīmes skatīt lapu AR-3.
2. Izmērus precizēt uz vietas.
3. Darbu veikšanas laikā nepieciešams ievērot tehnoloģiskajā reglamentā izvirzītas prasības.

Amats	Uzvārds	Paraksts	Datums	Būve Dzīvojamās mājas spāru jumta remonts Mihoelsa ielā 68, Daugavpils.				
Izpildīt.	V.Dedele	<i>[Signature]</i>		Pasūtītājs SIA „DDZKSU”				
RTD vadīt.	V.Ragele	<i>[Signature]</i>		Lapas				
Inženere	N.Roslyak	<i>[Signature]</i>		Nosaukums Karnīzes mezgls. Kores mezgls.				
				Objekta Reģistrācijas Nr.			2012	
Inv.Nr.				Proj.stadija TP	Marka AR	Lapa 6	Mērogs 1:10	Sertifikāts Nr. 20 - 482