

Ēkas fasādes vienkāršotās renovācijas apliecinājuma karte

(aizpilda trijos eksemplāros, ja dokuments tiek iesniegts papīra formā)

Ieceres ierosinātājs (pilnvarotā persona)

**SIA „Daugavpils dzīvokļu un komunālās
saimniecības uzņēmums”**

(fiziskās personas vārds, uzvārds vai juridiskās
personas nosaukums)

Reģ.Nr.41503002485

(fiziskās personas kods vai juridiskās personas
reģistrācijas numurs)

**Liepājas ielā 21, Daugavpilī, LV-5417,
t.65407274**

(adrese, tālruņa numurs)

1. Objekts **Ēkas fasādes vienkāršotās renovācijas apliecinājuma karte
dzīvojamai mājai Ģimnāzijas ielā 34/36, Daugavpilī**

2. Būves vai telpu grupas kadastra apzīmējums **0500-001-3306**

3. Adrese **Ģimnāzijas ielā 34/36, DAUGAVPILĪ, LV-5401**

(iela, pagasts, pasta indekss, stāvs)

4. Objekta īpašnieks _____

(fiziskās personas vārds, uzvārds, personas kods,

adrese, tālruņa numurs vai

**SIA „Daugavpils dzīvokļu un komunālās saimniecības uzņēmums”
Reģ.Nr.41503002485**

juridiskās personas nosaukums, reģistrācijas numurs,

Liepājas ielā 21, Daugavpilī, LV-5417, t.65407274

adrese, tālruņa numurs)

5. Īpašuma tiesības apliecinājoši dokumenti **Nostiprinājuma uzraksts**

I. Ieceres dokumentācija

6. Paredzēto darbu veids – fasādes apdares renovācijas/fasādes siltināšana/jumta siltināšana/ **jumta seguma remonts**/logu nomaiņa(vajadzīgo pasvītrot)

7. Atbildīgais projektētājs A/S „Komunālprojekts” Daugavpils nodaļas vadītājs Juris Buklovskis

(vārds, uzvārds)

Sert.Nr. 20-5045, derīgs līdz 11.08.2015.g.

(sertifikāta numurs un derīguma termiņš)

8. Arhitekts*

(vārds, uzvārds)

(sertifikāta numurs un derīguma termiņš)

9. Būvinženieris* Juris Buklovskis,

(vārds, uzvārds)

Sert.Nr. 20-3588, derīgs līdz 11.08.2015.g.

(sertifikāta numurs un derīguma termiņš)

10. Projektētāja apliecinājums.

Risinājumi atbilst būvniecību reglamentējošajiem normatīvajiem aktiem un vietējās pašvaldības saistošajiem noteikumiem.

Veicamās izmaiņas un pārbūves neskar kopīpašuma domājamās daļas un funkcionāli ar visas ēkas ekspluatāciju saistītās inženierkomunikācijas (inženiertīklu stāvvadus).

Risinājumi neskar ēkas nesošās konstrukcijas un neietekmēs tās noturību.

Atbildīgais projektētājs

(paraksts)

07.08.2011.

(datums)

Arhitekts*

(paraksts)

(datums)

Būvinženieris*

07.08.2011.

(paraksts)

(datums)

Piezīme.

* Saskaņā ar Ministru kabineta 1997.gada 1.aprīļa noteikumu Nr.112 "Vispārīgie būvnoteikumi" 3.2.¹ nodaļas 40.⁶ punktu papildus pieaicinātie būvniecības speciālisti.

Pielikumā:

Paskaidrojuma raksts uz 2 lapām.

Dokumentu saraksts un lapu skaits:

1. Darba uzdevums (1 lpp).
2. Tehniskās apsekošanas akts(1lpp).
3. Zemesrobežu plāns (1 lpp).
4. Nostiprinājuma uzraksts (1 lpp).
5. Būvkomersanta apliecība Nr.2687-R (1 lpp)
6. Foto Nr.1,Nr.2 – (2 lpp).

Kopējais lapu skaits – 9 lapas.

Grafisko lapu saraksts un lapu skaits Rasējumi:

BK-1,BK-2,BK-3,BK-4,BK-5,BK-6, BK-7

Kopējais rasējumu skaits – 7 lapas

11. Ieceres ierosinātāja apliecinājums.

Apliecinu, ka pievienotie īpašuma apliecinājuma dokumenti (kopijas) ir autentiski, patiesi un pilnīgi, attiecībā uz objektu nav nekādu apgrūtinājumu, aizliegumu vai strīdu.

Aņņemos īstenot vienkāršotas renovācijas/rekonstrukcijas (vajadzīgo pasvītrot) ieceri atbilstoši izstrādātajai ieceres dokumentācijai.

Ieceres ierosinātājs

(paraksts un tā atšifrējums)

(datums)

12. Būvvaldes lēmums.

(aizpilda tikai būvvaldes eksemplārā)

13. Nosūtīts pamatots būvvaldes atteikums.

Vēstule Nr. _____

_____ (datums)

Būvvaldes atbildīgā amatpersona _____



_____ (amats, paraksts un tā
atšifrējums)

12.08.2019
_____ (datums)

II. Būvdarbi

14. Pasūtītāja iesniedtie dokumenti, uzsākot būvdarbus

Uzsākot būvdarbus, saskaņā ar ieceres dokumentāciju iesniedzu (vajadzīgo atzīmēt):

14.1. apdrošinātāja iezsniegtu būvuzņēmēja (būvētāja)) civiltiesiskās atbildības

obligātās apdrošināšanas polīses kopiju;

14.2. ja saskaņā ar normatīvajiem aktiem būvobjektam nepieciešama būvuzraudzība,
līguma kopiju par būvuzraudzību;

14.3. būvuzrauga saistību rakstu;

14.4. atbildīgā būvdarbu vadītāja saistību rakstu;

14.5. _____

Būvuzņēmējs/būvētājs _____

(fiziskās personas vārds, uzvārds, personas kods,

_____ adrese, tālruņa numurs vai juridiskās personas nosaukums, reģistrācijas numurs,

_____ adrese, tālruņa numurs)

Ieceres ierosinātājs _____

_____ (amats, paraksts un tā
atšifrējums)

_____ (datums)

15. Būvvaldes amatpersonas atzīme par dokumentu saņemšanu

Būvvaldes atbildīgā amatpersona _____

(amats, paraksts un tā
atšifrējums)

(datums)

III. Būvdarbu pabeigšana

16. Pasūtītāja informācija par būvdarbu pabeigšanu.

Iesniedzu būvvaldē segto darbu pieņemšanas akta un parakstīto darbu izpildes aktu kopijas:

Ieceres ierosinātājs

(amats, paraksts un tā
atšifrējums)

(datums)

17. Būvdarbu pārbaude

Apsēkta būve dabā un konstatēts, ka būvdarbi veikti ieceres dokumentācijā norādītajā apjomā atbilstoši vietējās pašvaldības saistošajiem noteikumiem.

Būvvaldes atbildīgā amatpersona

(amats, paraksts un tā
atšifrējums)

(datums)

Piezīmes:

1. * Pasūtītājs katru apliecinājuma kartes daļu iesniedz atsevišķi – izstrādājot ieceres dokumentāciju, uzsākot būvdarbus un tos pabeidzot. Atkarībā no ieceres būvvaldē var vienkāršot apliecinājuma kartes veidlapu.
2. **Saskaņā ar Ministru kabineta 1997.gada 1.aprīļa noteikumu Nr.112 „Vispārīgie būvnoteikumi”.
- 3.2. apakšnodaļas 40. punktu papildus pieaicinātie būvniecības speciālisti.

**Tehniskais uzdevums projektēšanai (Ēkas fasādes vienkāršotās
renovācijas apliecinājuma karte)**

1. Projekta arhitektūras un celtniecības daļu drīkst izstrādāt tikai sertificēts inženieris, arhitekts vai licenzēta projektēšanas organizācija.
2. Projektu izstrādāt ievērojot LR MK noteikumus, celtniecības, ugunsdrošības normas un citus saistošus noteikumus, kā arī pilsētas apbūves noteikumus.
3. Projektu izstrādāt ievērojot Daugavpils pilsētas domes pilsētplānošanas un būvniecības departamenta prasības tai skaitā "krāsu pasi".
4. Izstrādājot projektu jumta kapitālam remontam vai nomainī, paredzēt pietiekošu ventilāciju bēniņiem.
5. Izstrādājot projektu obligāti veikt apsekošanu kopā ar SIA „DDzKSU” ēku inženieri, projektā paredzēt jumta seguma nomainī un ja nepieciešams koka konstrukciju stiprināšanu vai nomainī.
6. Izstrādāt detalizētus galvenos konstruktīvos mezglus (karnīzes, kores, ja tiks paredzēta jumta logu izbūve- jumta loga konstruktīvo risinājumus un mezglus un citus jumta rekonstrukcijas nepieciešamos mezglus, lai nodrošinātu kvalitatīvu jumta tālāku ekspluatāciju) un veikt bēniņu pārseguma siltināšanas siltumtehniko aprēķinu un sniegt mezglus siltināšanas darbu veikšanai (paredzēt laipas līdz apkures caurulēm un jumta logiem). Siltumizolācijas biezumu un materiālu aprēķināt saskaņā ar LBN 002-01 "Ēku norobežojošo konstrukciju siltumtehnika" un LBN 201-07 „Būvju ugunsdrošība” prasībām, siltināšana nedrīkst pasliktināt bēniņu ventilēšanas apstākļus. Pārbaudīt bēniņu telpas un nepieciešamības gadījumā ierīkot papildus dabisko ventilāciju, apledojuma novēršanai, lai nebūtu asas temperatūras izmaiņas, atbilstoši spēkā esošiem normatīviem.
7. Saskaņot ar Daugavpils pilsētas domes pilsētplānošanas un būvniecības departamentu un ar SIA "DDzKSU" projekta dokumentāciju.

Ar cieņu

SIA „DDzKSU”

654- 07274

**DZĪVOJAMĀS MĀJAS ĢIMNĀZIJAS IELĀ 34/36
JUMTA NESOŠO PAMATKONSTRUKCIJU, JUMTA SEGUMA UN BĒNIŅU
PĀRSEGUMA SILTINĀTĀJA
TEHNISKĀS APSEKOŠANAS AKTS**

1. Visparīgā daļa

Saskaņā ar SIA „DDzKSU” pieteikumu un programmu izdevumu A/S „Komunālprojekts” pārstāvji SIA „DDzKSU” darbinieku klātbūtnē izpildīja jumta nesošo pamatkonstrukciju, jumta seguma un bēniņu pārseguma siltinātāja tehniskā stāvokļa apsekošanu.

Apsekošanas mērķis ir jumta nesošo konstrukciju renovācijas projekta izpildīšana, jumta seguma un bēniņu pārseguma siltinātāja nomaiņa.

2. Apsekošanas rezultāti

Apsekošanas gaitā tika konstatēts sekojošais:

- ēka ir L-veida formā izvietota Ģimnāzijas un Saules ielās. Ģimnāzijas ielā tā piekļaujas blakus esošai ēkai.
- jumts Ģimnāzijas ielas pusē ir divslīpes, Saules ielas pusē – 3-slīpes. Pāreja no Ģimnāzijas ielas uz Saules ielu – vienslīpes pa bēniņu sienu rādiusu. Tepat virs jumta seguma līmeņa izvietotas margas ~2 m augstas. Šeit arī uzstādīta metāla konstrukcija reklāmas izvietojumam. Tā jādemontē.
- Spāru sistēma sastāv no mūrlatām, statņiem, atgāžņiem, garsijām, izlīdzinošās kārtas un pašām spārēm. Izpildīta no brūsiem un dēļiem. Ir labā stāvoklī. Nepieciešama spāru papildus nostiprināšana pie sienām un mūrlatas (savērpumi un enkurojuma mūrdzītnes), kā arī daļēja koka ķieģeļu nomaiņa.
- jumta segums – šīfera taisnos posmos un no gluda skārda noapaļojumos. Vienlaidu latojums no dēļiem $t=25$ mm. Daudzās vietās sapuvis. Jumta segums un latojums ir pilnīgi jānomaina.
- siltinātājs – noblīvētu izdedžu uzbērums – 60-80 mm pa 70 mm biezu vairogu klāju. Veikt ar efektīvāku siltinātāju papildslāni likšanu.
- Tualešu kanalizācijas ventilācija – izvads uz bēniņiem. Nepieciešams izpildīt izvadu virs jumta.

Apsekošanu izpildīja:

A/S „Komunālprojekts” būvtehniķe:



N. Popkova

SIA „DDzKSU” inženieris:

M. Sokolova



LATVIJAS REPUBLIKA

DAUGAVPILS PILSĒTĀ

Ģimnāzijas ielā Nr.34/36

Zemes kadastra Nr.0500-001-3322

ZEMES ROBEŽU PLĀNS

Robežas noteiktas atbilstoši Daugavpils pilsētas Domes 1998.gada 26.marta pasūtījumam Nr.125

Robežu plāns sastādīts mērogā M1:500 pēc 1998.gada uzmērīšanas materiāliem.

Zemes kopplatība ir 1115 kv.m

Zemes īpašums reģistrēts LR Latgales apgabaltiesas Daugavpils zemesgrāmatu nodaļas Daugavpils pilsētas zemesgrāmatā

199 9. gada 18. janvārī.

Nodalījuma (folijas) Nr. 2956.

Zemesgrāmatu nodaļas tiesnesis : *A. Skrinda*



VALSTS ZEMES DIENESTS
Daugavpils nodaļa

Nodaļas vadītāja

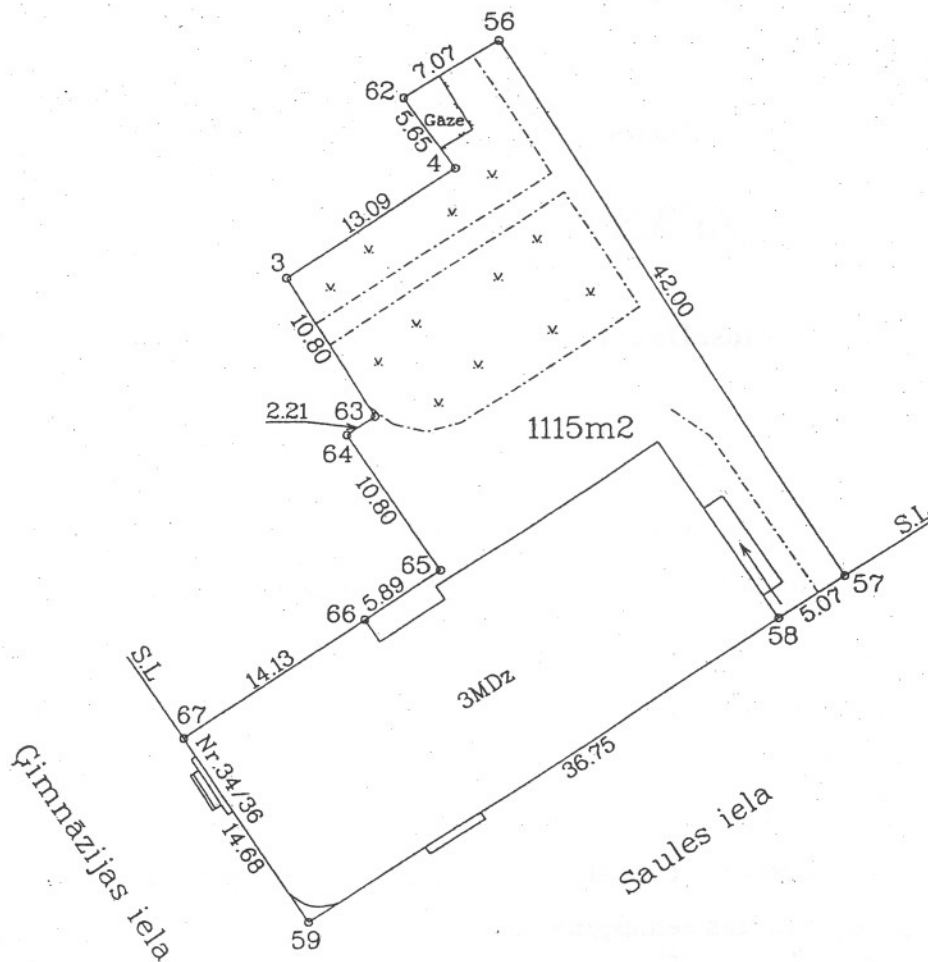
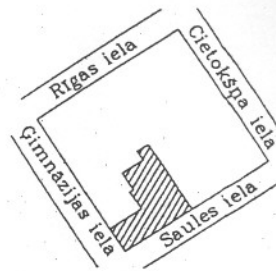
M.Sokolova

22.07.98.

ROBEŽPUNKTU KOORDINĀTAS

ZEMES IZVIETOJUMA SHĒMA

Nr.	X	Y
56	194588.64	657576.50
57	194553.26	657599.13
58	194550.50	657594.88
59	194530.42	657564.11
67	194542.66	657556.01
66	194550.46	657567.79
65	194553.71	657572.70
64	194562.67	657566.66
63	194563.88	657568.51
3	194573.07	657562.82
4	194580.29	657573.74
62	194584.91	657570.50



Latvijas koordinātu 1992.gada sistēmā
 Mēroga koeficients : 0.999902
 Mērogs 1 : 500

VZD Daugavpils nodaļas Mērniecības birojs			
Biroja vadītājs	<i>[Signature]</i>	Dz.Kratkrāmelis	25.05.98
Mērnieks	<i>[Signature]</i>	J.Smironovs	03.04.98
Plānu zīmēja	<i>[Signature]</i>	S.Ivanovs	07.05.98

Nostiprinājuma uzraksts

Daugavpils zemesgrāmatu nodaļas tiesnesis Arvīds Skrinda 1999.gada 18.janvārī nolēma:

Nekustamam īpašumam

Daugavpils pilsēta, Ģimnāzijas iela 34/36

Apzīmējums kadastrā: 0500-001-3322

Daugavpils pilsētas zemesgrāmatas nodalījumā Nr. 2956 ierakstīt sekojošus pantus:

I.daļa 1. iedaļa			
Ieraksta Nr.	Nekustams īpašums, servitūti un reālīstas	Platība, lielums	
1.	Zemes gabals ar kadastra numuru 0500-001-3322.	1115 kvm	
2.	Uz zemes gabala atrodas viena trīsstāvu ķieģeļu mūra dzīvojamā māja ar 20 dzīvokļiem un pagrabu. Atzīme - ēka saistīta ar zemes gabalu 236 kv.m. platībā, kadastra numurs 0500-001-3306, Daugavpils pilsētas zemesgrāmatas nodalījuma Nr.258. Zemes īpašnieks Ilja Greins. Atzīme - ēka saistīta ar zemes gabalu 216 kv.m. platībā, kadastra numurs 0500-001-3307, Daugavpils pilsētas zemesgrāmatas nodalījuma Nr.257. Zemes īpašnieks Ilja Greins.	2310.98 kvm	
II.daļa 1. iedaļa			
Ieraksta Nr.	Īpašnieks, dzimšanas gads, vieta, personas/nodokļu maksātāja kods, tiesību pamats	Domājamā daļa	Summa, par kādu iegūts īpašums(Ls)
1.	Īpašnieks: DAUGAVPILS PILSĒTAS PAŠVALDĪBA, nodokļu maksātāja kods 90000077325.	1	
2.	Īpašuma tiesības nostiprinātas uz piekritošo zemes gabalu ar kadastrālo vērtību Ls.16680,-.		
3.	Īpašuma tiesības nostiprinātas uz ēkām kopvērtībā Ls.63144,-.		
4.	Pamats: Daugavpils pilsētas domes 1998. gada 27. augusta lēmums Nr.581, 1998. gada 18. jūnija zvērināta revidenta apliecināta izziņa Nr.2-13/742, 1999. gada 4. janvāra uzziņa par nekustamo īpašumu Nr.2-13/12.		
III.daļa 1. iedaļa			
Ieraksta Nr.	Lietu tiesības, kas apgrūtina nekustamu īpašumu	Platība, lielums	
1.	Atzīme - Daugavpils pilsētas pašvaldības uzņēmuma "Siltumtikli" siltumtrase.	24 m	
2.	Atzīme - Daugavpils pilsētas pašvaldības uzņēmuma "Daugavpils gāze" gāzes vads.	21 m	
3.	Atzīme - Daugavpils pilsētas pašvaldības SIA "Daugavpils ūdens" kanalizācija.	32 m	

III.daļa 1. iedaļa		
ieraksta Nr.	Lietu tiesības, kas aprūrina nekustamu īpašumu	Platība, lielums
4.	Atzīme -iekškvartāla caurbrauktuve	

Žurnāla Nr. 170
Lēmuma datums: 18.01.1999

Kancelejas nodeva Ls 19.17 samaksāta

Zemesgrāmatu nodaļas tiesnesis  **Arvīds Skrinda**





LATVIJAS REPUBLIKAS EKONOMIKAS MINISTRIJA

Brīvības ielā 55, Rīgā, LV-1519 ♦ Tālrunis 371-7013101 ♦ Fakss 371-7280882 ♦ E-pasts: pasts@em.gov.lv

R ī g ā

BŪVKOMERSANTA REĢISTRĀCIJAS APLIECĪBA

izsniegta
akciju sabiedrībai
Komunālprojekts

vienotais reģistrācijas numurs : 40003005372

Komersants reģistrēts Būvkomersantu reģistrā *2006.gada 19.maijā*
(lēmums Nr. 2783) saskaņā ar Ministru kabineta 2005. gada 28.jūnija
noteikumiem Nr.453 "Būvkomersantu reģistrācijas noteikumi"

Būvkomersanta reģistrācijas Nr. 2687-R

Ikgadējais informācijas atjaunošanas datums : *19.maijs*

Atbildīgā amatpersona -
Būvniecības stratēģijas nodaļas vadītājs



Komersanta reģistrāciju būvkomersantu reģistrā nosaka:

- Būvniecības likuma 10. pants,
- Ministru kabineta 2005. gada 28. jūnija noteikumi Nr.453 "Būvkomersantu reģistrācijas noteikumi".

Komersants drīkst veikt komercdarbību tajās būvniecības jomās, kurās komersanta atbildīgajiem speciālistiem ir atbilstošs būvprakses vai arhitekta prakses sertifikāts vai, ja persona attiecīgo izglītību un profesionālo kvalifikāciju ieguvusi ārvalstīs, profesionālās kvalifikācijas atzīšanas apliecība.

Reģistra informācijas atjaunošana

Komersants 14 dienu laikā pēc attiecīgo izmaiņu izdarīšanas sniedz reģistra iestādei informāciju par šādām iesniegumā sniegto ziņu izmaiņām:

1. komersanta nosaukums (firma), veids, juridiskā adrese vai korespondences adrese;
2. ziņas par personām, kas ir atbildīgas par būvniecību un kurām ir patstāvīgas prakses tiesības Būvniecības likuma 8.panta pirmajā daļā minētajās būvniecības jomās, kā arī ziņas par līgumu, ko minētās personas ir noslēgušas ar komersantu;
3. ziņas par personām, kuras ir atbildīgas par darba aizsardzību, un dokumentiem, kas apliecina attiecīgo personu kompetenci.

Ikgadējā informācijas atjaunošana

Saskaņā ar Ministru kabineta 2005.gada 28.jūnija noteikumiem Nr.453 "Būvkomersantu reģistrācijas noteikumi" 22. punktu,

Komersants reizi gadā līdz reģistra iestādes noteiktajam datumam iesniedz reģistra iestādē ziņas par iepriekšējo gadu.

1. ziņas par nodarbināto skaitu:
 - 1.1. kopējais nodarbināto skaits;
 - 1.2. būvniecībā nodarbināto skaits;
2. ziņas, kas raksturo komercdarbību būvniecībā:
 - 2.1. komersanta izpildīto būvdarbu apjoms (2.3. un 2.4. apakšpunktā norādīto apjomu summa);
 - 2.2. saskaņā ar līgumiem kopā ar apakšuzņēmējiem veiktā būvniecība (neskaitot ieguldījumu pamatlīdzekļos);
 - 2.3. saskaņā ar līgumiem bez apakšuzņēmējiem veiktā būvniecība (neskaitot ieguldījumu pamatlīdzekļos);
 - 2.4. komersanta paša vajadzībām izpildīto būvdarbu apjoms – ieguldījums pamatlīdzekļos;
 - 2.5. komersanta samaksātā sociālā nodokļa summa;

Ja reģistra iestādes rīcībā nonākusi informācija, kas neatbilst reģistrā norādītajām ziņām, reģistra iestāde pārbauda attiecīgās ziņas un, ja nepieciešams, pieprasa komersantam sniegt precizētu informāciju.

Ja komersants noteiktajā termiņā nav sniedzis reģistra iestādei ziņas, reģistra iestāde pieņem lēmumu par komersanta svītrosanu no reģistra.



Ģimnāzijas iela



Saules iela



Pagalms



Pagalms

PASKAIDROJUMA RAKSTS

Doto dzīvojāmas mājas Ģimnāzijas ielā 34/36 jumta un bēniņu pārseguma siltinātāja nomaiņas projektu izstrādāja A/S „Komunālprojekts” 2011.gada jūlijā pēc SIA „DDzKSU” pasūtījuma.

1. Jumta segums

Esošais jumta segums izpildīts no jumtu šifera un daļēja no jumtu skārda. Daudzās jumta seguma vietās ieloku savienojumos un jumta dzegas daļā ir caurteces. Pēc dotā projekta esošais jumta segums un latojums tiek demontēti. Paredzēta jauna latojuma un jumta seguma ierīkošana. Arī tiks izpildīti kanalizācijas izvadi no bēniniem uz jumtu.

Jumta segums ieprojektēts no krāsota tērauda RUUKKI Classic SR35-475, no RUUKKI gludām loksņēm ar divkāršiem ielokiem. Pieņemto jumta segumu raksturlielumi doti rasējumos BK.

Lai nodrošinātu bēniņu telpas vēdināšanu, ir paredzēta jumta vēdcaurumu ierīkošana jumta seguma dzegas daļā un bēniņu logu ierīkošana, kuras vienlaikus ir arī izejas uz jumtu.

2. Spāru sistēma

Esošā koka spāru sistēma ir apmierinošā stāvoklī. Apsekošanas gaitā tika konstatētas tikai dažas spāru sistēmas konstrukciju puves bojātas vietas. Šos konstrukciju elementus dotajā projektā ir paredzēts nomainīt.

Esošās spāru sistēmas trūkums ir tāds, ka konstrukciju elementu (spāres, statņi, garenijas) savstarpējie savienojumi ir izpildīti bez savienojumu elementiem (uzliktņi, skavas), kas samazina spāru sistēmas telpisko izturību, īpaši pie ievērojamām vēja slodzēm. Projektā paredzēti pasākumi šī trūkuma novēršanai. Šo pasākumu darbu apjomi ir izdalīti atsevišķā projekta daļā. Šos darbus ieteicams izpildīt vienlaikus ar jumta seguma nomaiņas darbiem. Ja šos darbu nav iespējams izpildīt dotā pasūtījuma sastāvā, ieteicams tos izpildīt tuvākā perspektīvā.

3. Bēniņu pārsegums

Pēc apsekošanas rezultātiem esošais bēniņu pārseguma siltinātājs ir blīvēti katlu izdedži ar kaļķu garozi. Vajadzīga veikt efektīvāku siltinātāju papildslāni likšanu.

Par siltinātāju pieņēmta BERAMA vate 220 mm biezumā (PAROC BLT-9 vai analogs).

Deklarēta $\Delta\lambda_{c1}=0.042$ W/m·k, labojuma k-ts $\Delta\lambda_w=0.002$ W/m·k (LBN 002-01, 2.tab.)

Aprēķina siltumvadītspēja $\lambda_d=0.042+0.002=0.044$ W/m·k .

$U_{RN} = 0.2$ xk – normatīva vērtība:

$K = 19 / (Q_i - Q_1)$,

Q_i – iekštelpu aprēķina temperatūra $+18^{\circ}\text{C}$

Q_1 – āra gaisa videjā temperatūra apkures sezonā -1.3°C (LBN 003-01)

$K = 19 / (18 + 1.3) = 0.984$

$U_{RN} = 0.2 \cdot 0.984 = 0.197$ W/m²k (LBN 002-01, 1.tab.)

Tehniskā pretestība:

$R_T = R_{S1} + R_1 + R_2 + R_3 + R_{SE}$

$R_{S1} = 0.1$ m²·K/W – iekšējās virsmas termiskā pretestība

$R_{SE} = 0.04$ m²·K/W – ārējās virsmas termiskā pretestība

R_1, R_2, R_3 – griestu apmetuma, koka vairogu un siltumizolācijas termiskās pretestības

$R_T = 0.1 + 0.02/0.9 + 0.07/0.06 + 0.20/0.044 + 0.04 = 5.88$ m²·K/W

R_1, R_2, R_3 – griestu apmetuma, koka vairogu un siltumizolācijas termiskās pretestības

$U = 1/R_T = 1/5.88 = 0.170 < U_{RN} = 0.197$ W/m²k

Pieņemtais risinājums atbilst LBN 002-01 normatīvu prasībām.


4. Tualešu kanalizācijas ventilācijas izvadus izpildīt virs jumtu.

Būvprojekta vadītājs



BĒNIŅU PLĀNS

PIEŅEMTIE APZĪMĒJUMI:

 — ESOSĀS KIEGELU ĀRSIENAS 510 mm BIEZUMĀ, h=960 mm (pa asi "1","4"), h=800 (pa asi "A") un 720 (pa asi "C")


 — DEMONTĒJAMĀS GRĪDAS ~ 100 m²

 — DIAGONĀLATGĀZNIS 115x115 mm


 — GARENGULBALKĪS 130x130, VIRS PĀRSEGUMA (h=450,520)

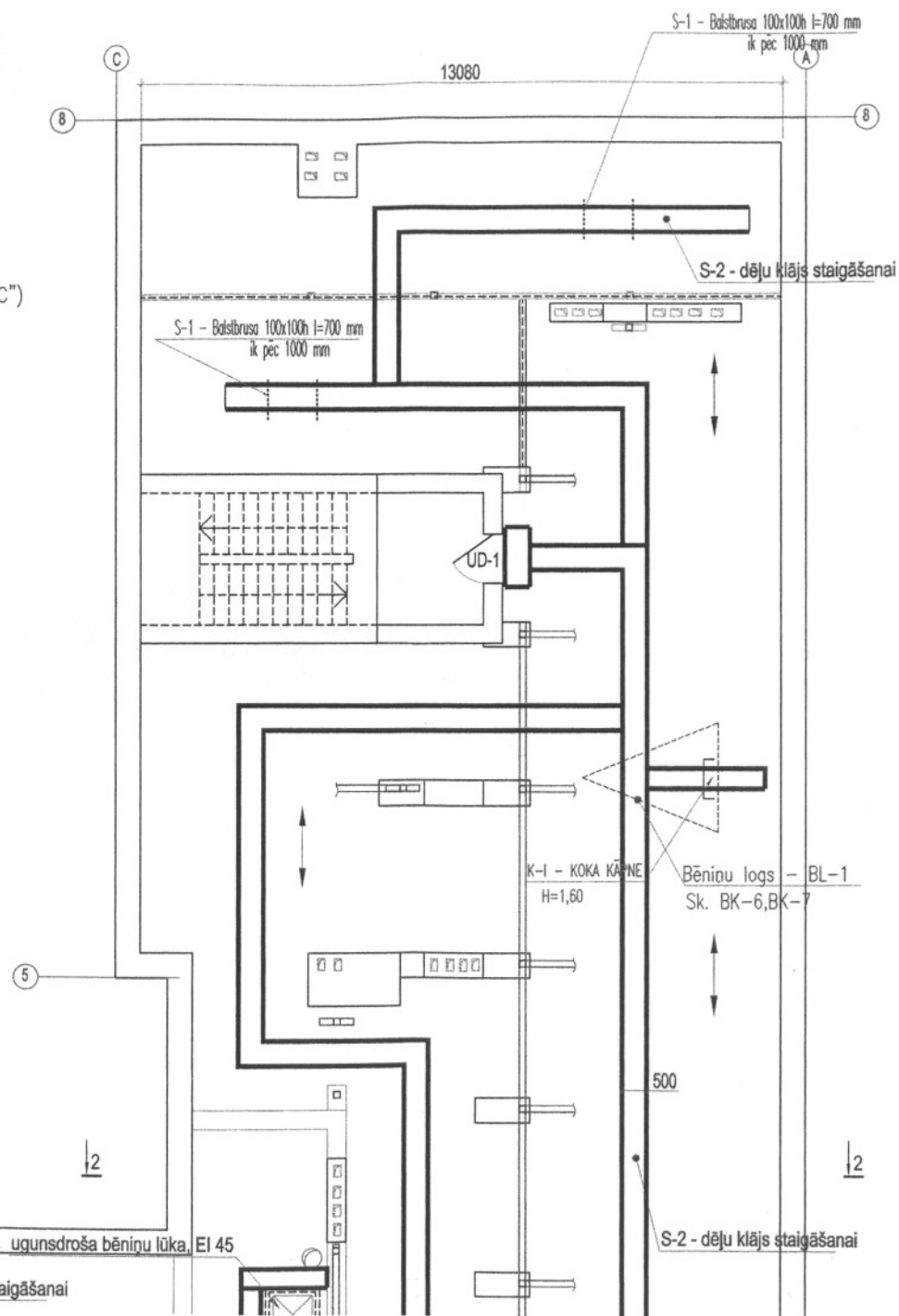
 — STATNIS (130x130) AR DIAGONĀLATGĀZNIM (115x115 mm, 110x100mm)

 — GARENSIJA I N24

 — NESOŠAS KONSTRUKCIJAS VIRZIENS (koka sijas)

DURVJU SPECIFIKĀCIJA

MARKA	SKICE	AILES IZMĒRI HxB, mm	SKAITS gab.	PIEZĪMES
UD-1		1970x900	2	EI30 ugunsdrošās vienvērtnes durvis



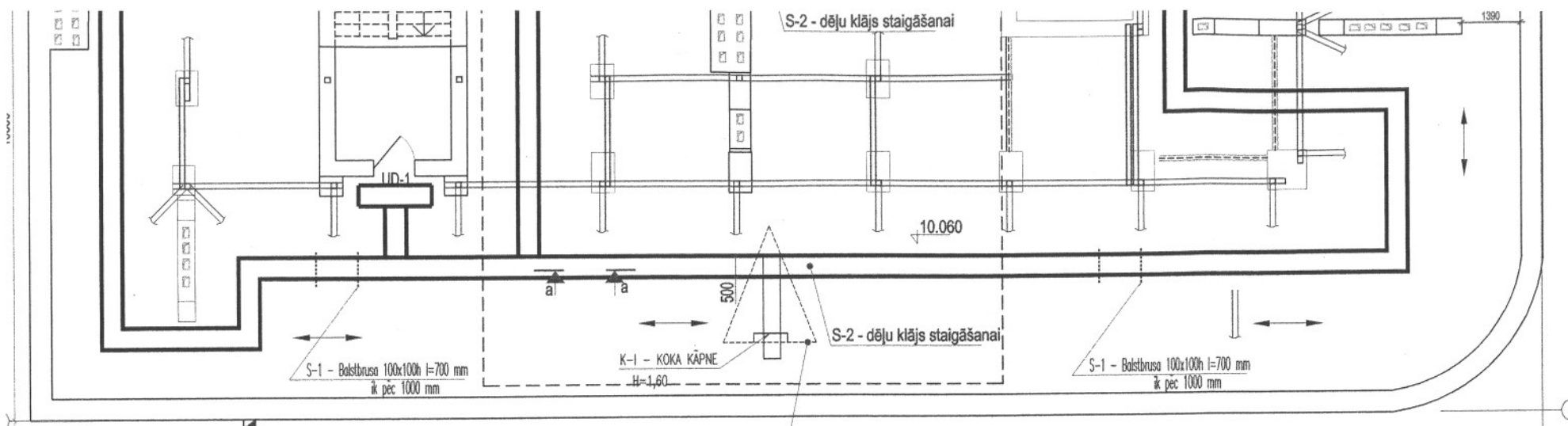
SK.BK-4

S-1 - Balstbrusa 100x100h l=700 mm ik pēc 1000 mm

ugunsdroša bēniņu lūka, EI 45

S-2 - dēju klājs staigāšanai

S-2 - dēju klājs staigāšanai

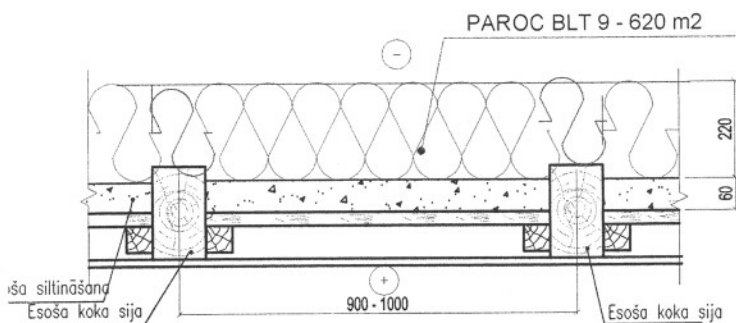


BĒNIŅU PĀRSEGUMA SILTINĀŠANAS DETĀLAS

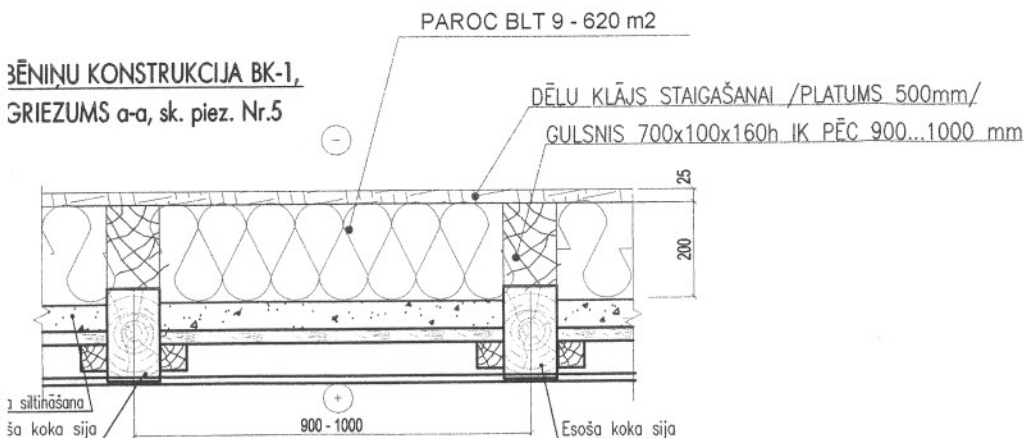
Bēniņu logs - BL-1
Sk. BK-6, BK-7

KOKMATERIĀLU SPECIFIKĀCIJA

MARKA	ŠĶĒRSGRIEZUMS	GARUMS, m	TILPUMS m ³
S-1	□ 100x160h	108.5	1.736
S-2	DĒĻI - b=25	78.92 m ²	1.973
KOPĀ:			3.71



BĒNIŅU KONSTRUKCIJA BK-1, GRIEZUMS a-a, sk. piez. Nr.5

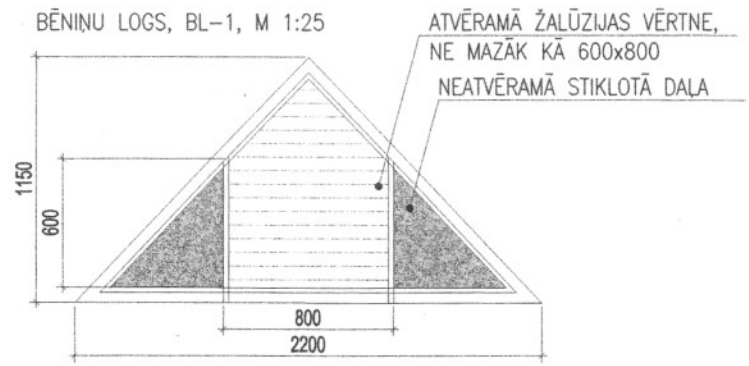


PIEZĪMES.


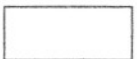

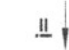
- LAPU SK. KOPĀ AR BK-1...BK-6.
- KARNĪZU UN PARAPETU DETĀLAS SK. "BK-5" LAPĀ.
- TAISNSTŪRVEIDA ŪDENS TEĶŅU KOPGARUMS -140.0m
- TAISNSTŪRVEIDA NOTEKCAURULU/izm. 95x70mm/ KOPGARUMS -150.00m
- MATERIĀLU SPECIFIKĀCIJA:
 - DĒĻU KLĀJS - 154m
 - GULSNIS 700x100x160h - 108.5m
- BĒNIŅU LOGU BL-1, SK. BK-6, BK-7.

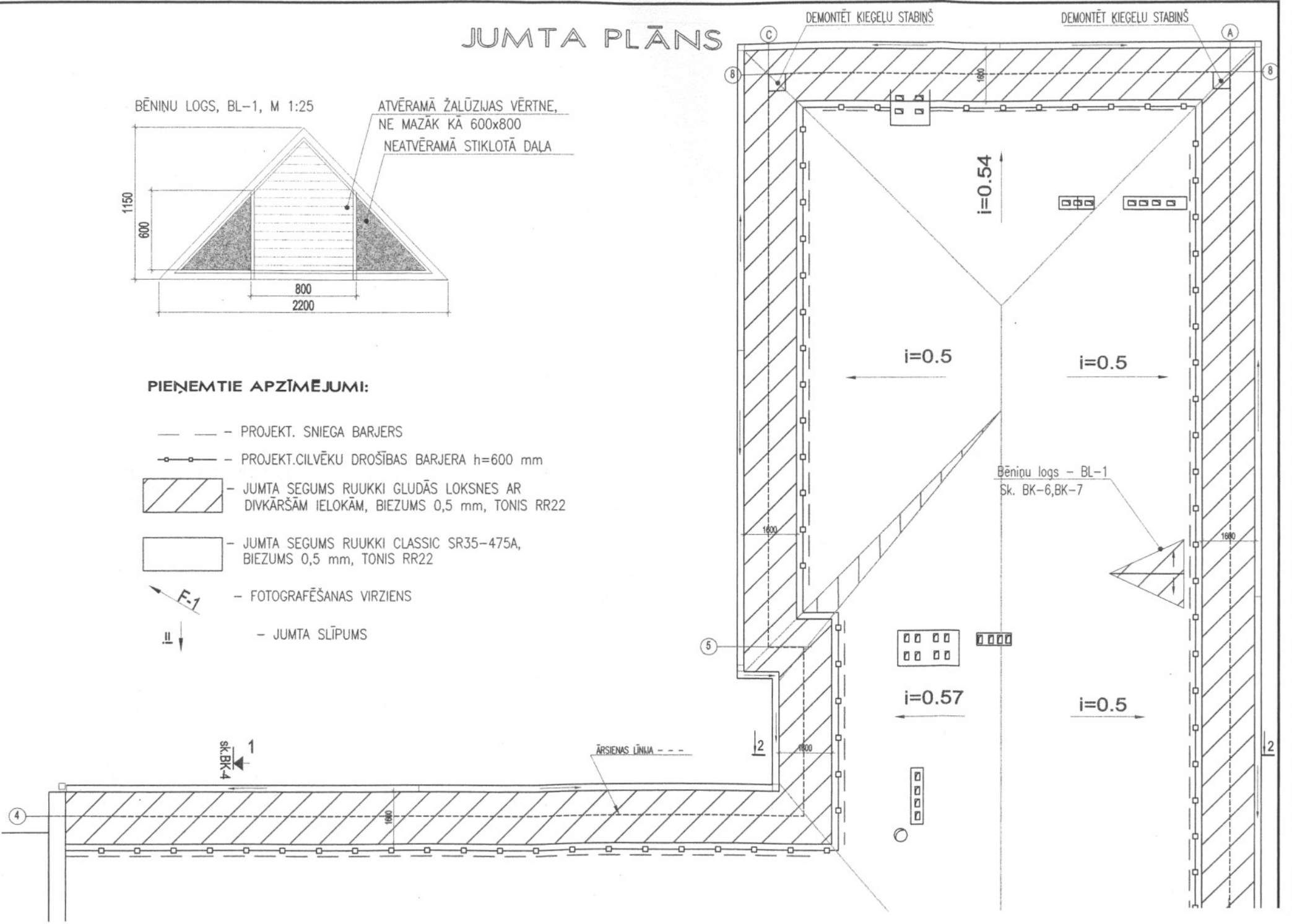
KOMUNĀLPROJEKTS				Īvobjekta nosaukums			
Daugavpils nodaļa				ĒKAS FASĀDES VIENKĀRŠOTĀS RENOVĀCIJAS APLIECINĀJUMA			
BŪVKOMERSANTA				KARTE DZĪVOJAMAI MĀJAI ĢIMNĀZIJAS IELĀ 34/36, DAUGAVPILĪ.			
REGISTR.Nr.2687 - R				Lapas saturs			
Amats	Uzvārds	Paraksts	Datums	BĒNIŅU PLĀNS. KOKMATERIĀLU SPECIFIKĀCIJA.			
PR.VADĪT.	J.BUKLOVSKIS		07.2011	Posūījuma Nr.		Mērogs	Stadija
BŪVTEHNIKE	N.POPKOVA		07.2011	Saskapots		1:100	TP
Arh. reg.Nr.	9644			Lapas Nr.		Lapu sk.	
						BK-2	

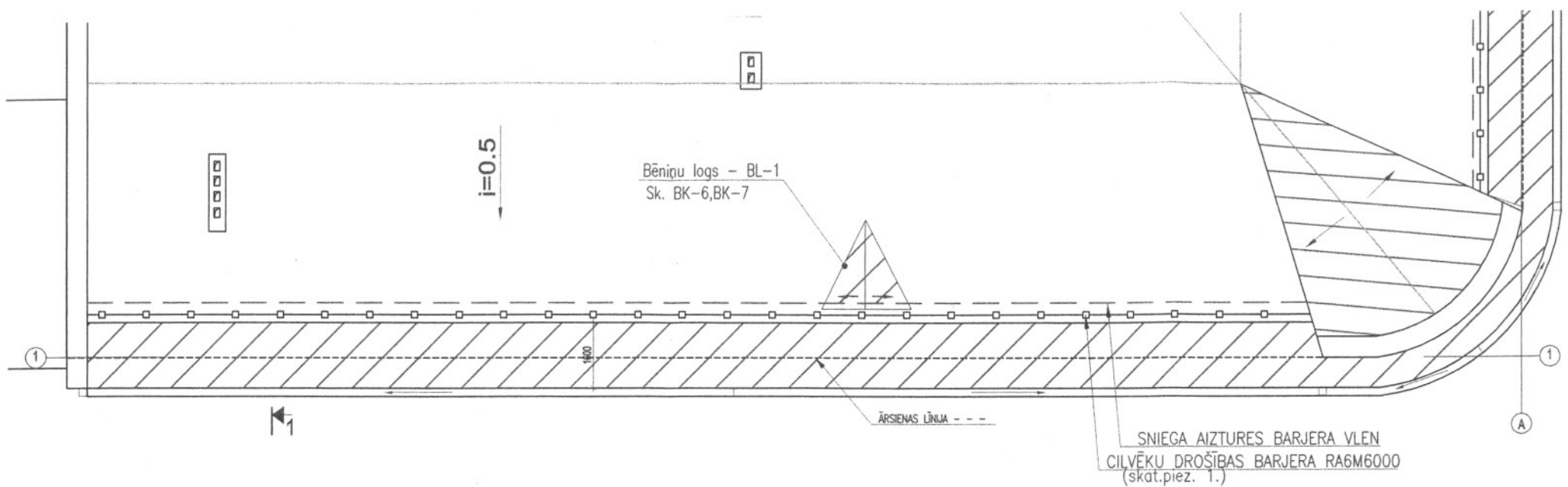
JUMTA PLĀNS



PIEŅEMTIE APZĪMĒJUMI:

- — — — — PROJEKT. SNIEGA BARJERS
- ○ — ○ — PROJEKT.CILVĒKU DROŠĪBAS BARJERA h=600 mm
-  — JUMTA SEGUMS RUUKKI GLUDĀS LOKSNES AR DIVKĀRŠĀM IELOKĀM, BIEZUMS 0,5 mm, TONIS RR22
-  — JUMTA SEGUMS RUUKKI CLASSIC SR35-475A, BIEZUMS 0,5 mm, TONIS RR22
-  — FOTOGRAFĒŠANAS VIRZIENS
-  — JUMTA SLĪPUMS





ELEMENTU UN MATERIĀLU SPECIFIKĀCIJA

Nr.	NOSAUKUMS	MASA kg	DAUDZUMS	KOPMASA kg	PIEZĪME
1	KOKMATERIĀLI		20.38m ³		
2	JUMTA SEGUMS: RUUKKI CLASSIC SR35-4/5A, biezums 0,5 mm, PARKLAJUMS PURAL TONIS RR22		512m ²		
3	JUMTA SEGUMS RUUKKI GLUDAS LOKSNES AR DĪVKĀRSĀM IELOKĀM, BIEZUMS 0,5 mm, TONIS RR22		264.08m ²		
4	CILVĒKU DROŠĪBAS BARJERA RA6M6000, RR-23 (T.PELĒKA)		120.67m		
5	SNIEGA AIZTŪRES BARJERA VĻEN CAURULE OVĀLA, TONIS RR-23 (T.PELEKA)		112 m		
6	TEKNE NESTANDARTA KANTAINA 150x200x170 no 0,6 mm PURAL RR-23 (TUMŠI PELEKA)		134.00 m		
7	CAURULE Ø100 4M R40D1004000 RR-23 (TUMŠI PELEKA)		88 m		
8	KORE RAIBRF 0,50mm PUR RR-22 (PELĒKA)		51.6 m		
9	KORE,APAKŠĒJĀ CLASSIC RATAS460 0,60mm PURMĀT RR-23 (TUMŠI PELEKA)		103.2 m		
10	ANTIKONDENSĀTA PLĒVE		776 m ²		
11	TĒRAUDA DETĀLA D-1	3.66	224	819.84	
12	JUMTA LOGS		2		Sk. BK-6,7
13	K-1 - KOKA KĀPNE		2		
	BĒNĪNU PĀRSEGUMA SILTINĀŠANA: BERAMĀ VĀTE PAROK BLT9		620 m ²	136.4 m ³	b=220 mm

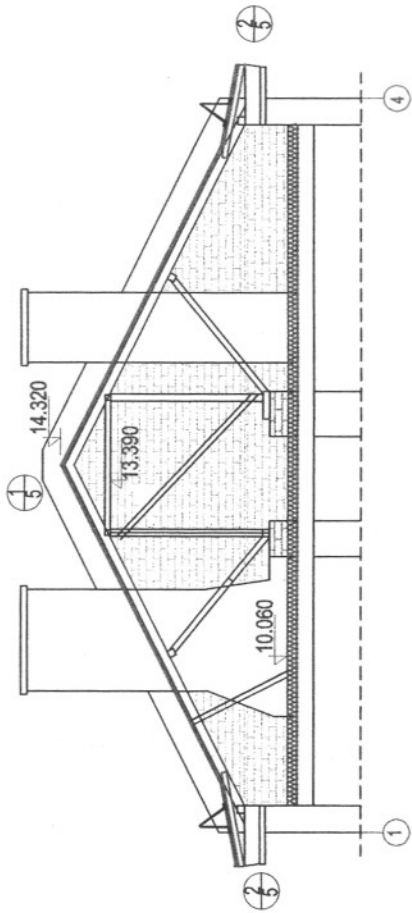
PIEZĪMES:

- IZMANTOT JUMTA NOŽOGOJUMU UN SNIEGA BARJERU AR STIPRINAJUMU PIE IELOKĀM (pēc RUUKKI izstrādājumu tipa jumta segumam CLASSIC). CILVĒKU DROŠĪBAS BARJERA RA6M6000 RR-23 (TUMŠI PELEKA), KOP.GARUMS - 120.67 m. SNIEGA AIZTŪRES BARJERA VĻEN CAURULE OVĀLA RR-23 (TUMŠI PELEKA), KOP.GARUMS - 112 m.
- GRIEZUMI 1-1, 2-2 SKATĪT BK-4
- BĒNĪNU LOGU BL-1 KONSTRUKCIJU, SK. BK-6, BK-7.

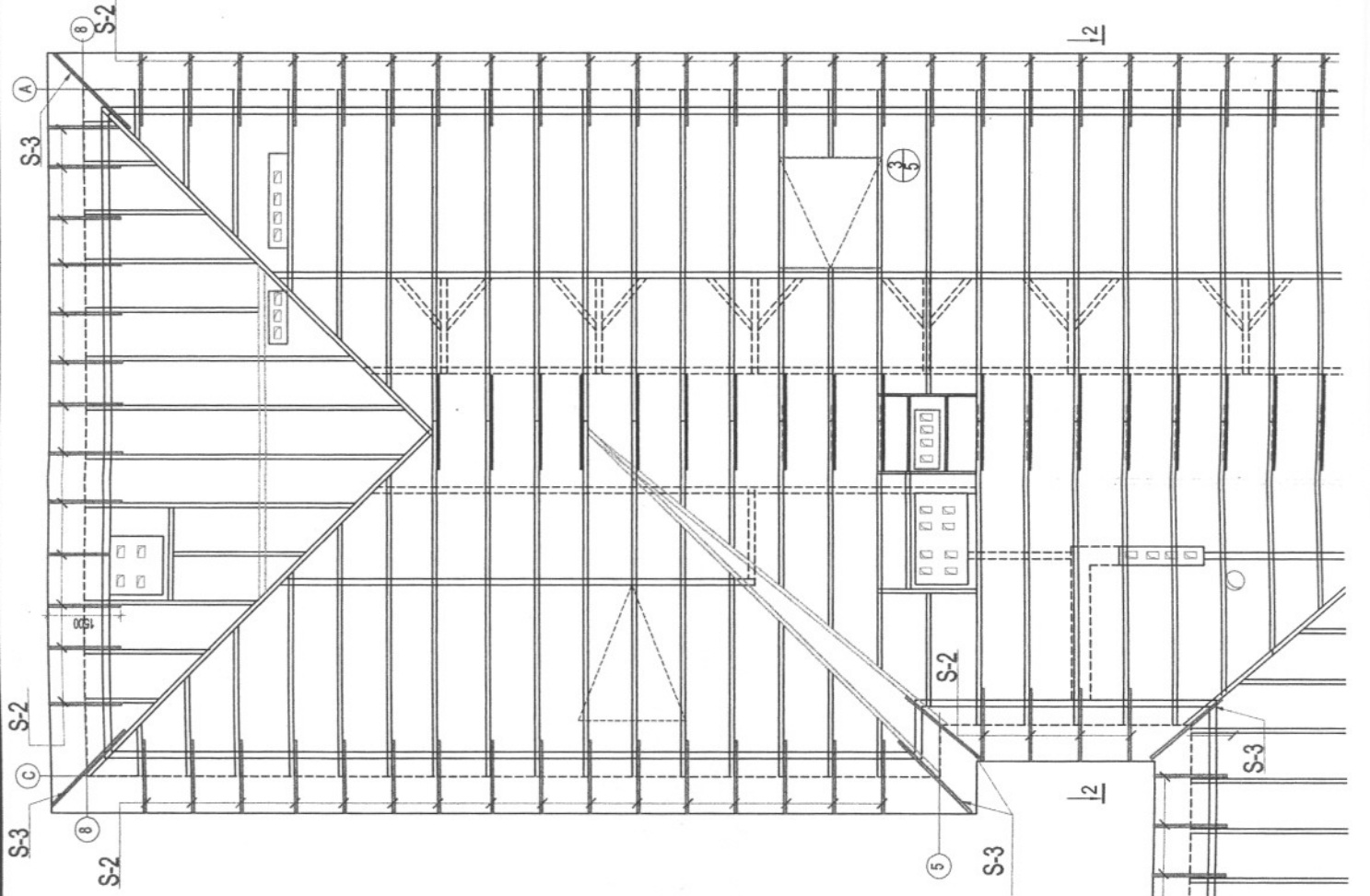
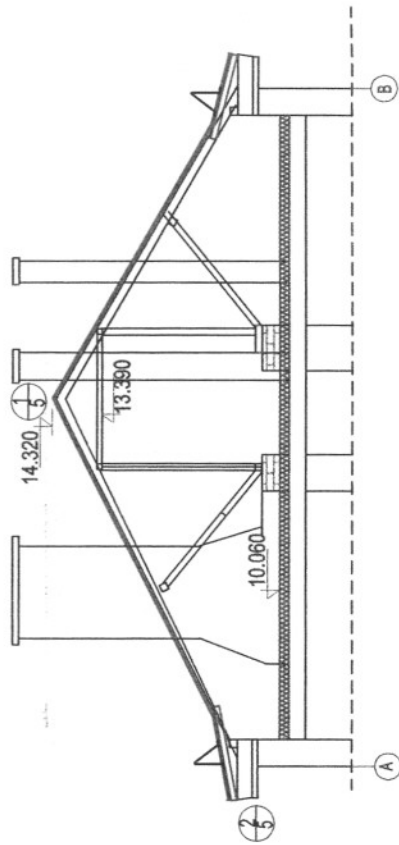
	KOMUNĀLPROJEKTS Daugavpils nodaļa BŪVKOMERSANTA REGISTR.Nr.2687 - R		Būvobjekta nosaukums ĒKAS FASĀDES VIENKĀRŠOTĀS RENOVĀCIJAS APLIECINĀJUMA KARTE DŽĪVOJAMAI MĀJAI GIMNĀZIJAS ielā 34/36, DAUGAVPILĪ.		
	Amats	Uzvārds	Paraksts	Datums	Lapas saturs
				JUMTA PLĀNS-SHĒMA. BĒNĪNU LOGS BL-1. SPECIFIKĀCIJA.	
PR.VADĪT.	J.BUKLOVSKIS		07.2011	Positājuma Nr.	Mērogs
BŪVTEHNIKE	N.POPKOVA		07.2011	Saskapots	1:100
Arh. reg.Nr.	9644			Lapu Nr.	Lapu sk.
				BK-3	

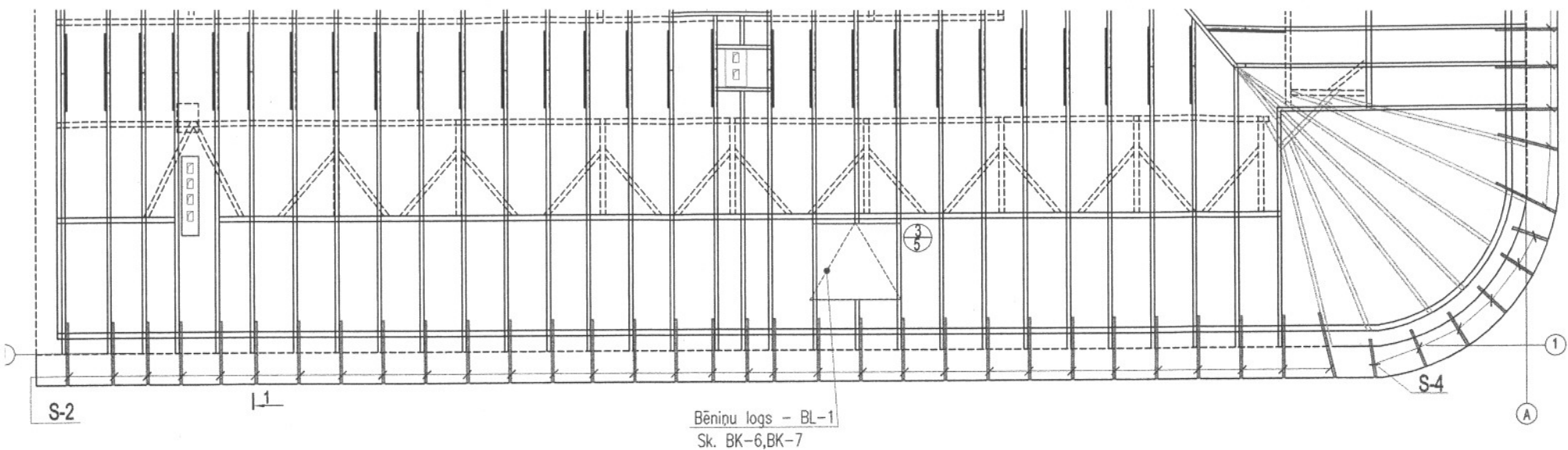
SPĀRU PLĀNS

GRIEZUMS 1-1



GRIEZUMS 2-2






ZĀŅMATERIĀLU SPECIFIKĀCIJA

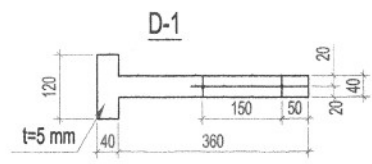
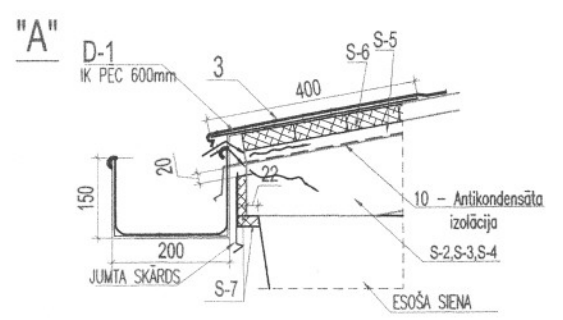
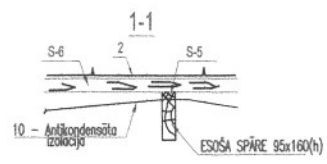
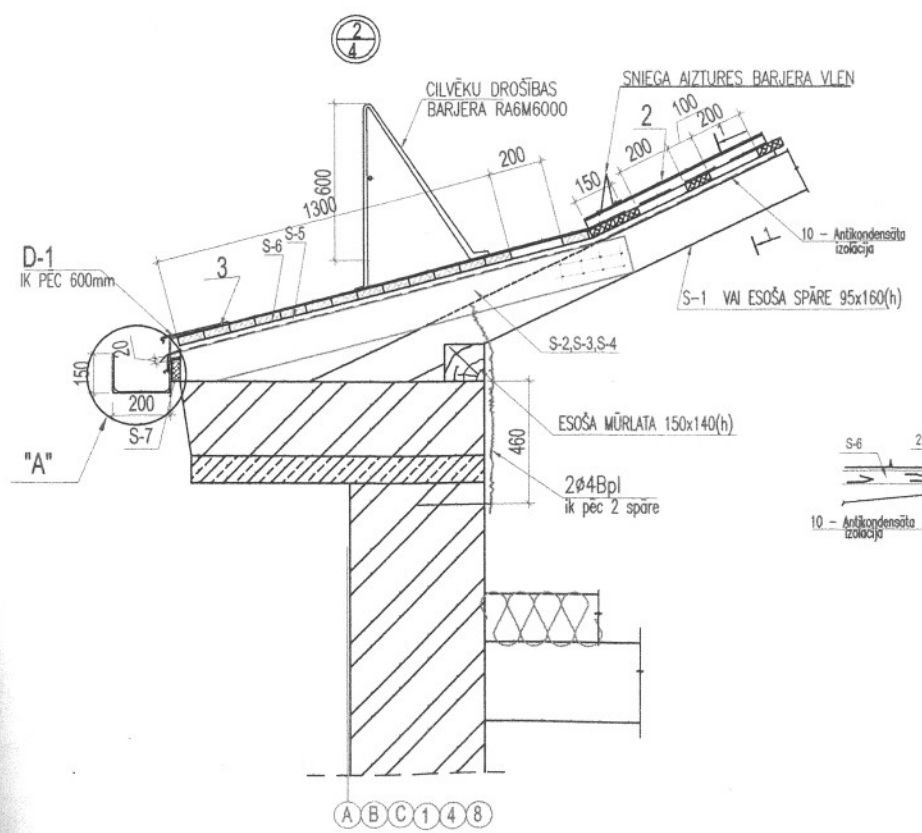
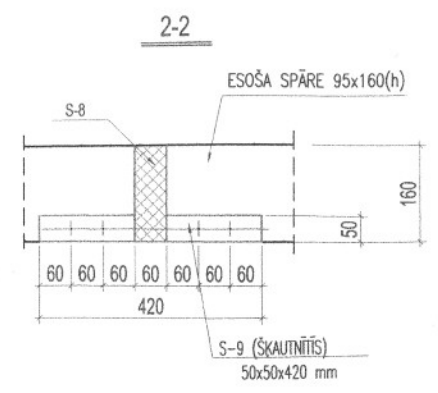
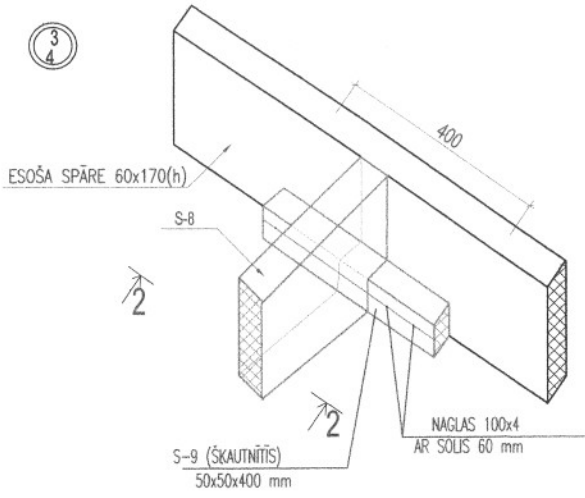
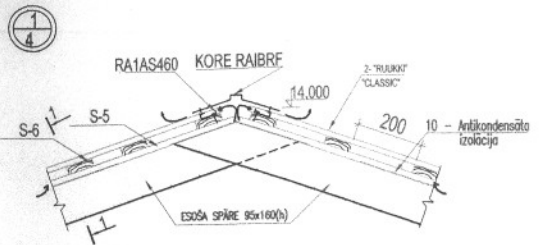
POZ.	NOSAUKUMS	ŠKĒRSGRIZUMS	GARUMS, mm	SKAITS gab	KOPGARUMS m	PIEZĪME
S-1	SPĀRE S-1	□ 60x150(h)	-	-	33.3	esošu spāru nomaiņa (3% apjomā)
S-2	MAZSPĀRE S-2	□ 50x100(h)	1700	119	202.3	
S-3	MAZSPĀRE S-3	□ 50x100(h)	2000	5	10	
S-4	MAZSPĀRE S-4	□ 50x100(h)	940	6	5.64	
S-5	BRUSA S-5	□ 25x95	-	-	943.0	
S-6	LATOJUMS S-6	□ 32x100	-	-	3944	
S-7	DĒĻIS S-7	— b=20	-	-	16.0m ²	
S-8	LATOJUMS S-8	□ 60x160	-	-	8.8	
S-9	ŠKAUTNĪTIS S-9	□ 50x50	420	12	5.04	

KOKMATERIĀLU SPECIFIKĀCIJA

Nr.	ŠKĒRSGRIZUMS	GARUMS, m	TILPUMS m ³
1	□ 60x150	33.3	0.30
2	□ 50x100	217.94	1.09
3	□ 32x100	3944	12.62
4	□ 50x50	5.04	0.013
5	□ 25x95	943.0	2.24
6	DĒĻI b=20	16.0m ²	0.322
7	□ 60x160	8.8	0.084
	KOPĀ:		16.67

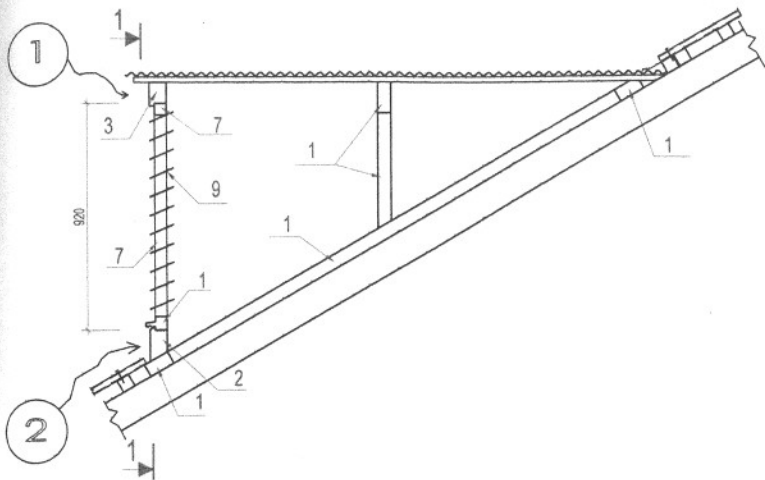
- JUMTA KOKA KONSTRUKCIJAS UN LATOJUMS JĀPĀRKĻĀJ AR UGUNS AIZSARDZĪBAS LĪDZEKĻIEM, KAS NODROŠINA VISMAZ B-SI,d2 UGUNSREAKCIJAS KLASI.
- GALI, NESOŠO KONSTRUKCIJU SASKARES VIETAS AR CITIEM MATERIĀLIEM UN SAVĀ STARPĀ JĀAPSTRĀDĀ AR 200. MARKAS ANTISEPTISKAJĀM PASTĀM.
- KOKA KONSTRUKCIJAS IZGATAVOT NO SKUJKOKU II ŠKIRAS KOKSNES, MITRUMS NE LIELĀKS PAR 20%.
- VISAS KOKA KONSTRUKCIJAS IZOLĒT NO BETONA UN MŪRA AR DIVĀM PĀPES, RUBERŪIDA VAI PERGAMĪNA KĀRTĀM.
- VISUS KOKA SAVIENOJUMS SAVĀ STARPĀ STIPRINA AR NAGLĀM (GOST 4028-81) UN METĀLA SKAVĀM Ø8AI.
- DARBA APJOMOS IEKĻAUTA ESOŠO SPĀRU NOMAĪNA 3% APJOMĀ.

 KOMUNĀLPROJEKTS Daugavpils nodaļa BŪVKOMERSANTA REGISTR.Nr.2687 - R				Būvobjekta nosaukums ĒKAS FASĀDES VIENKĀRŠŌTĀS RENOVĀCIJAS APLIECINĀJUMA KARTE DZĪVOJAMAI MĀJAI ĢIMNĀZIJAS ielā 34/36, DAUGAVPILĪ.													
Amats Uzvārds Paraksts Datums				Lapas saturs SPĀRU PLĀNS. GRIEZUMI 1-1,2-2. SPECIFIKĀCIJAS.													
PR.VADĪT.		J.BUKLOVSKIS		07.2011		Pasūtījuma Nr.		11-31-009		Mērogs		1:100		Stadija		TP	
BŪVTEHNIKE		N.POPKOVA		07.2011		Saskapots						Lapas Nr.		Lapu sk.			
Arh. reg.Nr.		9644								BK-4							

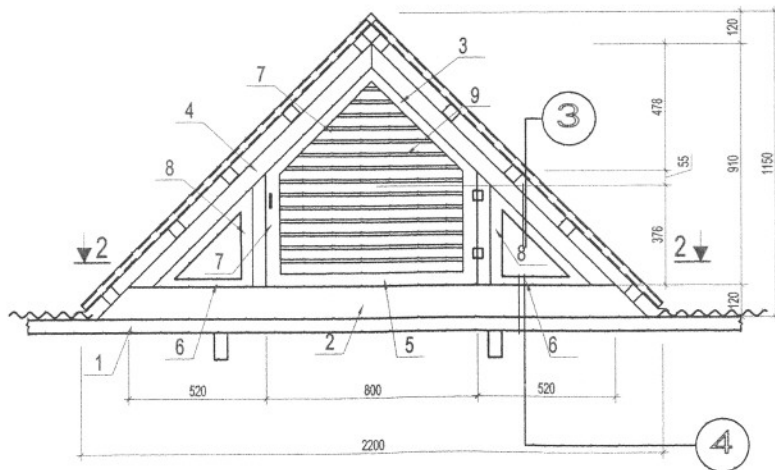


KOMUNĀLPROJEKTS Daugavpils nodaļa BŪVKOMERSANTA REGISTR.Nr.2687 - R		Būvobjekta nosaukums ĒKAS FASĀDES VIENKĀRŠOTĀS RENOVĀCIJAS APLIECINĀJUMA KARTE DZĪVOJAMAI MĀJAI ĢIMNĀZIJAS IELĀ 34/36, DAUGAVPILĪ.	
Amats	Uzvārds	Paraksts	Datums
Lapas saturs			
MEZGLI 1...3, "A".			
PR.VADĪT.	J.BUKLOVSKIS		07.2011
BŪVTEHNĪKE	N.POPKOVA		07.2011
Arh. reg.Nr.	9644		
Posūtījuma Nr.		11-31-009	Mērogs
Saskaņots			1:20, 1:10
		Lapas Nr.	Lapu sk.
		BK-5	

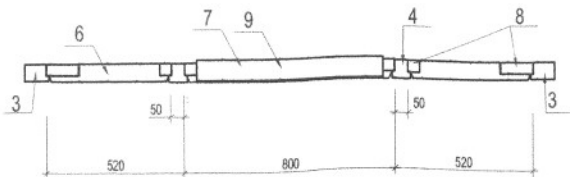
BĒNIŅU LOGS BL-1





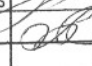
GRIEZUMS 1-1



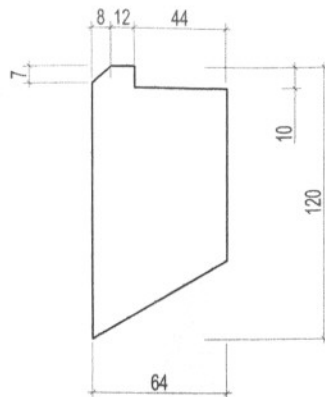
GRIEZUMS 2-2



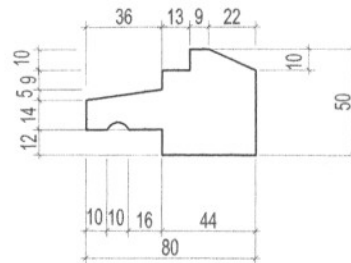
Stikls - 4 mm

 KOMUNĀLPROJEKTS Daugavpils nodaļa BŪVKOMERSANTA REGISTR.Nr.2687 - R		Būvobjekta nosaukums ĒKAS FASĀDES VIENKĀRŠOTĀS RENOVĀCIJAS APLIECINĀJUMA KARTE DŽĪVOJAMAI MĀJAI ĢIMNĀZIJAS ielā 34/36, DAUGAVPILĪ.					
		Lapas saturs Bēniņu logs BL-1. Griezumi. Mezgli					
Amats	Uzvārds	Paraksts	Datums	Pasūtījuma Nr.	11-31-009	Mērogs	Stadija
PR.VADĪT.	J.BUKLOVSKIS		07.2011	Saskaņots		1:20, 1:5	TP
BŪVTEHNIKE	N.POPKOVA		07.2011	Lapas Nr.			Lapu sk.
Arh. reg.Nr.	9644						BK-6

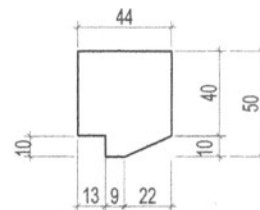
poz.2



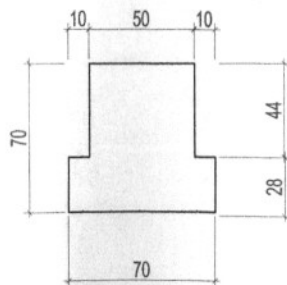
poz.6



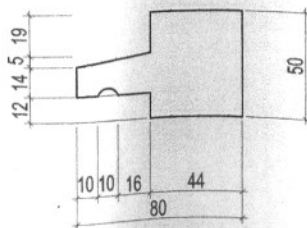
poz.8



poz.4



poz.9



KOKSNES SPECIFIKĀCIJA

MARKA	POZ.	ŠĶERSGRIEZUMS	GARUMS, m	TILPUMS m ³
BL-1	1	□ 50x100	10.0	0.050
	2	□ 64x120	2.2	0.017
	3	□ 64x90	2.8	0.016
	4	□ 70x70	1.2	0.006
	5	□ 50x80	0.6	0.003
	6	□ 50x80	1.0	0.004
	7	□ 44x50	1.8	0.004
	8	□ 44x50	2.5	0.006
	9	□ 12x100	7.0	0.009
K O P Ā :				0.12

SPECIFIKĀCIJA VIENAM ELEMENTAM

MATERĪĻA NOSAUKUMS	MĒRĪMENĪBA	SKAITS m
BL-1		
ŠKAUTNI UN DĒĻI	m ³	0.12
ROKTURIS	gab	1
VIRA	gab	2
NAGLAS	kg	10
KOKSKRŪVE	kg	0.06

 KOMUNĀLPROJEKTS Daugavpils nodaļa BŪVKOMERSANTA REGISTR.Nr.2687 - R				Būvobjekta nosaukums ĒKAS FASĀDES VIENKĀRŠOTĀS RENOVĀCIJAS APLIECINĀJUMA KARTE DZĪVOJAMAI MĀJAI ĢIMNĀZIJAS ielā 34/36, DAUGAVPILĪ.			
				Amats Uzvārds Paraksts Datums			
PR.VADĪT. J.BUKLOVSKIS 07.2011				Būvobjekta nosaukums Bēniņu logs BL-1. Poz.2,4,6,8,9. Specifikācija.		Lapas saīsums	
BŪVTEHNIKE N.POPKOVA 07.2011				Postījuma Nr. 11-31-009		Mērogs 1:2,5	
Arh. reg.Nr. 9644				Saskaņots		Stadija TP	
						Lapas Nr.	
						Lapu sk. BK-7	