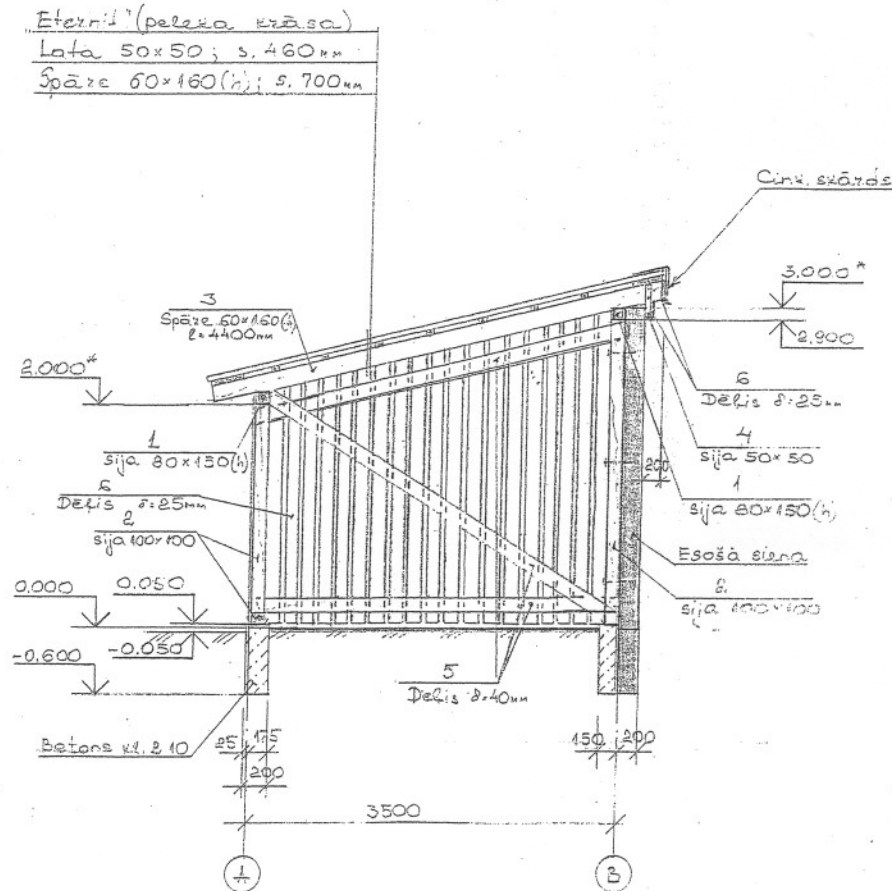


Griezums 1-1.

M 1:50



Materiālu specifikācija.

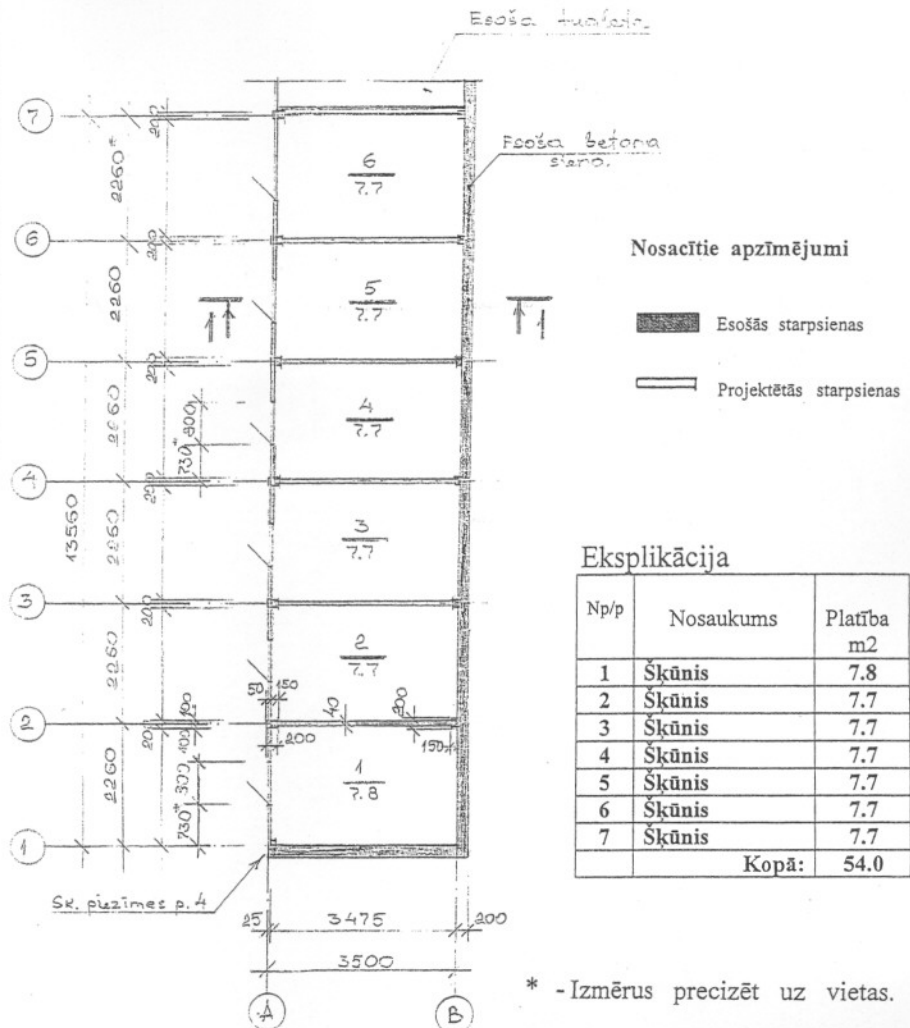
Marka, Poz.,	Apzīmējums	Nosaukums	Daudz	Būvkub. m3	Piezīmes
Koka izstrādājumi.					
1	VS 24454 - 80	Sija 80 x 150(h)	28 p/m	0.34 m3	
2	"	Sija 100 x 100	48 p/m	0.48 m3	
3	"	Spāre 60x160(h), l=4400mm	20gab.	0.86 m3	Garumu precizēt uz vietas
4	"	Sija 50x50,	6 p/m	0.02m3	
5	"	Apzāģēts dēlis δ = 40mm	-	0.4m3	
6	"	Apzāģēts dēlis δ = 25mm	-	2.0m3	
Durvis	"	Koka durvis 800x1850(h)	6gab.		
Materiāli.					
		Betons kl. B 10	-	0.3m3	

1. Par virsmas atzīmi +0.000 ir pieņemts skūņu tīro grīdu līmenis.
2. Koka konstrukcijas sagatavot no skuju šķiras koksnes, koksne otras šķiras.
3. Visus koka elementus, kuri saskaras ar ķieģeļu mūri, betonu un metālu - aptīt ar papi vai ruberoīdu.
4. Visus koka elementus stiprināt savā starpā ar naglam un metāla skavām.
5. Koka konstrukcijas apstrādāt ar ugunsdrošības līdzekli.

Amats	Uzvārds	Paraksts	Datums	Būve Šķūņu rekonstrukcija Miera ielā 21, Daugavpils.				
Izpilddir.	V.Dedele			Pasūtītājs SIA „DDZKSU”				
RTD vadīt.	V.Ragele			Lapas				
Inženiere	N.Roslyak			Nosaukums Griezums 1-1.				
Inv.Nr.				Objekta Reģistrācijas Nr.				2012
				Proj.stadija	Marka	Lapa	Mērogs	Sertifikāts Nr. 20-482
				TP	AR	3	1:50	

Plāns.

M 1:100

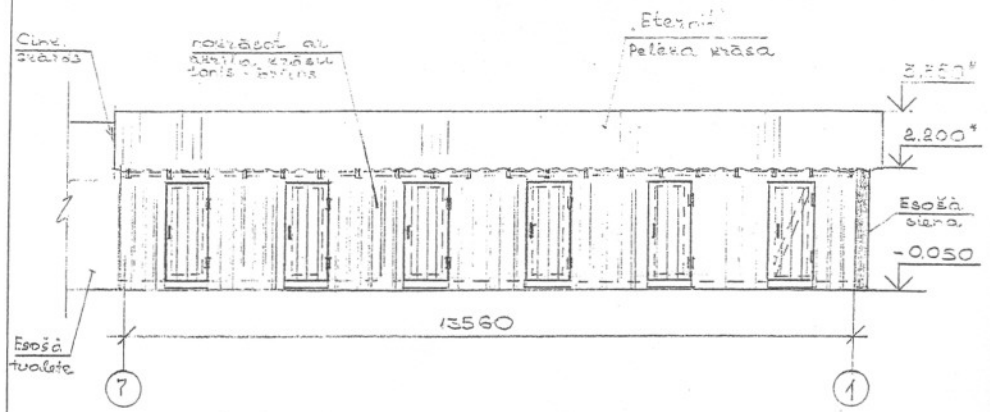


1. Par virsmas atzīmi +0.000 ir pieņemts šķūņu tīro grīdu līmenis.
2. Esošo šķūņu koka sienas un ārējās durvis – demontēt.
3. Šķūņu sienas un starpsienas izpildīt no koka materiāliem.
4. Esošā sienā (pa perimetru, kur nepieciešams) iesist metāla tapas $l=200\text{mm}$ $\varnothing 10\text{AIII}$ izvietojot tās ik pēc 300mm uz visa augstuma un betonēt, nolīdzinot sienas virsmu.

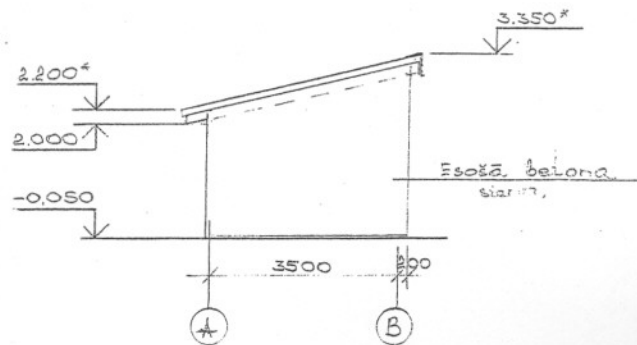
Amats	Uzvārds	Paraksts	Datums	Būve Šķūņu rekonstrukcija Miera ielā 21, Daugavpils.			
Izpilddir.	V.Dedele			Pasūtītājs SIA „DDzKSU”			
RTD vadīt.	V.Ragele			Lapas Nosaukums Plāns.			
Inženiere	N.Roslyak			Objekta Reģistrācijas Nr.			2012
Inv.Nr.				Proj.stadija TP	Marka AR	Lapa 2	Mērogs 1:100
				Sertifikāts Nr. 20 - 482			

Fasāde pa asi „A”.

M 1:100



Fasāde pa asi „1”.

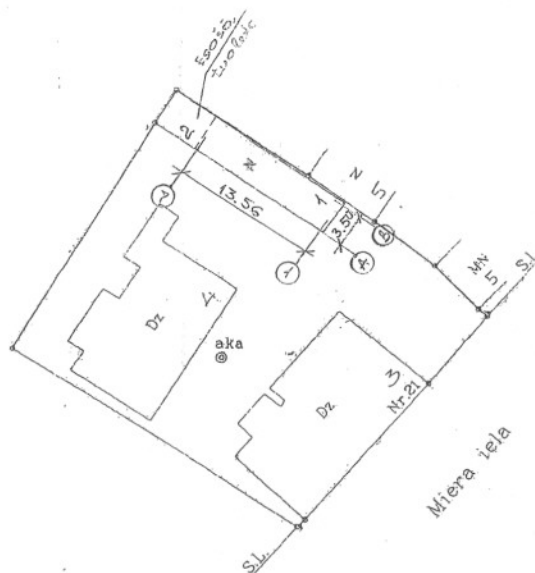


1. Vispārējās piezīmes skatīt lapu AR-2.

Amats	Uzvārds	Paraksts	Datums	Būve Šķāņu rekonstrukcija Miera ielā 21, Daugavpils.				
Izpildīt.	V.Dedele			Pasūtītājs SIA „DDzKSU”				
RTD vadīt.	V.Ragele			Lapas				
Inženiere	N.Roslyak			Nosaukums Fasāde pa asi „A”, „1”.				
Inv.Nr.				Objekta Reģistrācijas Nr.				2012
				Proj.stadija TP	Marka AR	Lapa 1	Mērogs 1:100	Sertifikāts Nr. 20 - 482

GENPLĀNS.

M 1:500



Ēku un būvju eksplikācija.

Nr p/p	Nosaukums	Tip. projekts	Stāvs	Apbūv. platība M2	Būv-kubat. M3	Kods pēc CC klasifik.	Piezīmes.
<u>Rekonstruējamas ēkas un būves.</u>							
1.	Šķūnis.	Ind.	1	51	141	12740203	
<u>Esošas ēkas un būves.</u>							
2.	Tualete.						
3.	Dzīvojamā māja.						
4.	Dzīvojamā māja.						
5.	Šķūnis.						

Labiekārtošanas darbu apjomu tabula

Nr p/p	Darbu nosaukums	Mērvienība	Daudz.	Piezīmes
1.	Šķūņu demontāža	M3	123	Sienas - koks Pamati - nav Jumta - šiferis pa koka spārēm

1. Ģenplāns orientēts pēc magnētiska meridiā

Amats	Uzvārds	Paraksts	Datums	Būve Šķūņu rekonstrukcija Miera ielā 21, Daugavpilī.				
Izpilddir.	V.Dedele			Pasūtītājs SIA „DDzKSU”				
RTD vadīt.	V.Ragele			Lapas				
Inženiere	N.Roslyak			Nosaukums Ģenplāns.				
Inv.Nr.				Objekta Reģistrācijas Nr.				2012
				Proj.stadija TP	Marka GP	Lapa 1	Mērogs 1:500	Sertifikāts Nr. 20 - 482