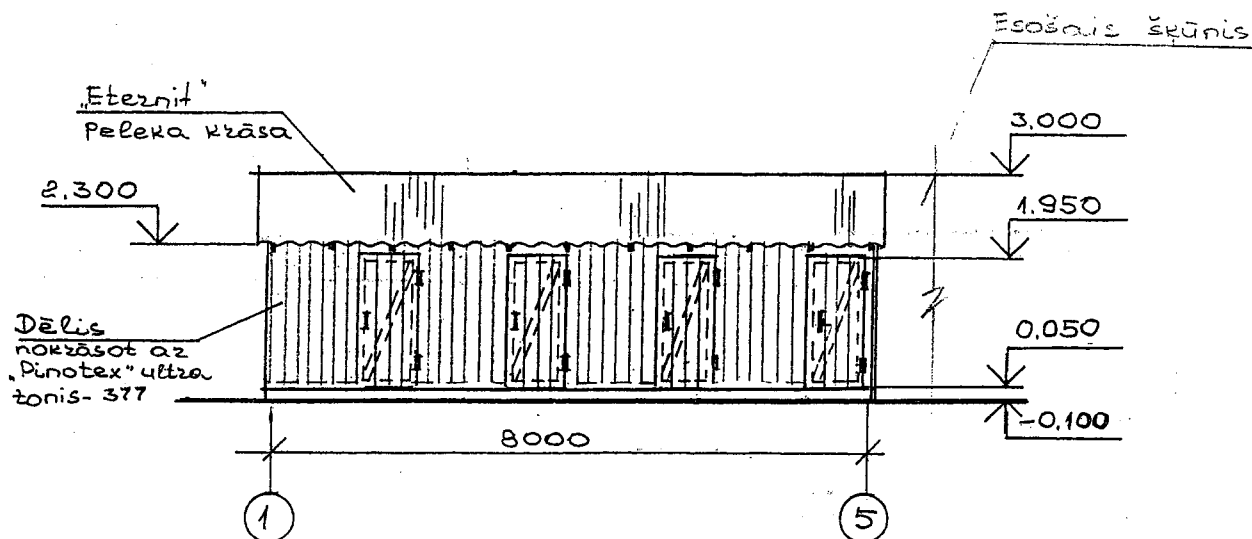


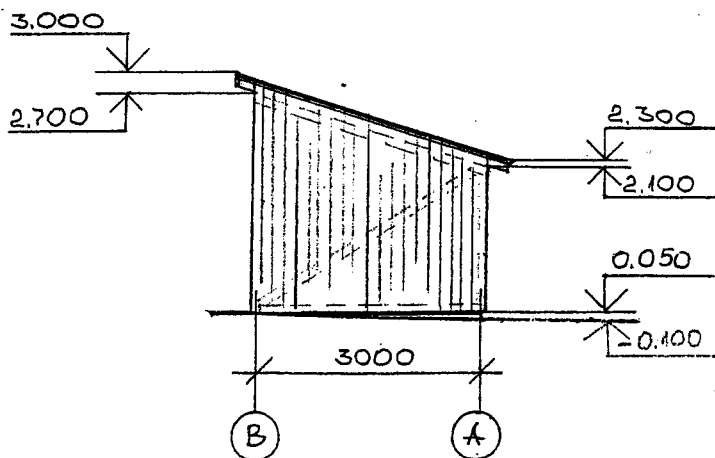
Fasāde pa asi „A”.

M 1:100



Fasāde pa asi „1”.

M 1:100



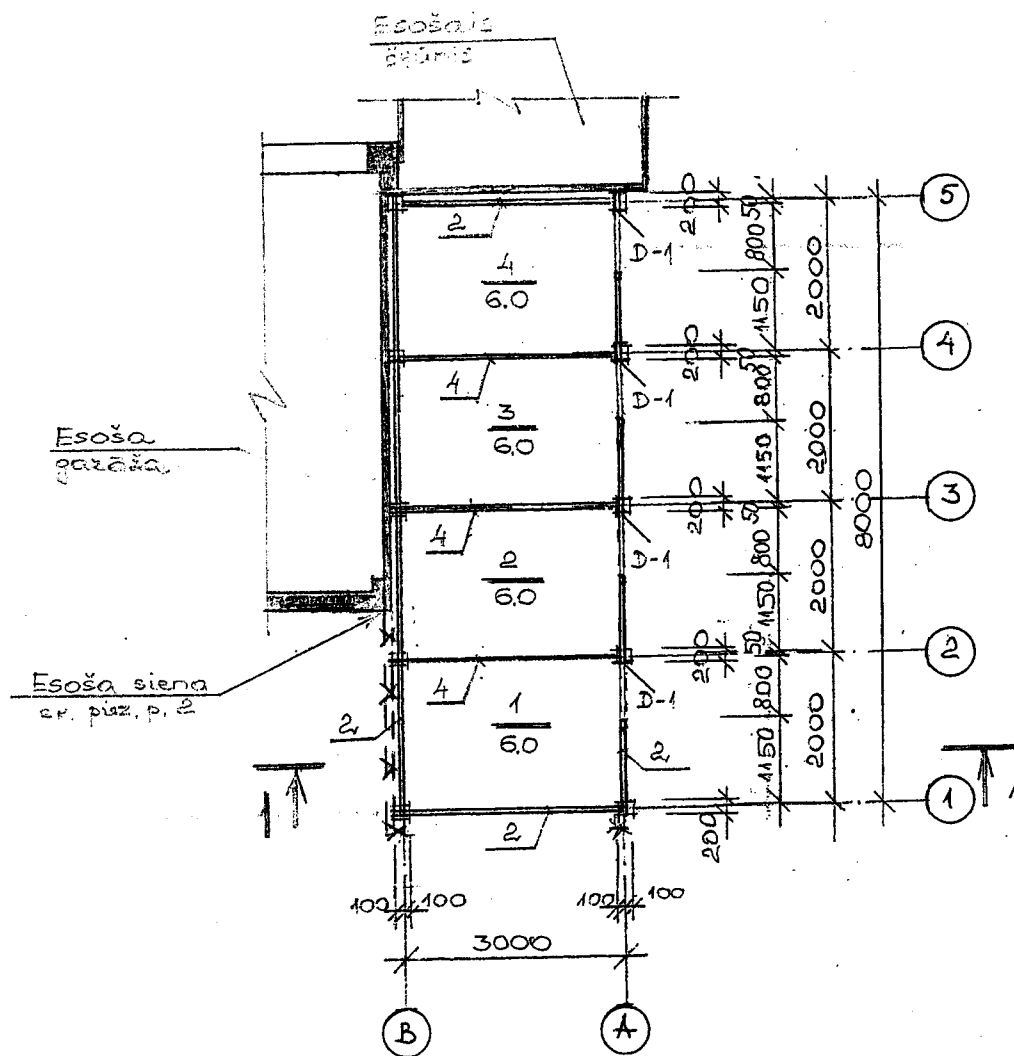
SASKAŅOTS
 Daugavpils pilsētas galvenā
 mākslinieka vietniece
Līga Čible
 2012. gada 20. augusts

1. Vispārējās piezīmes skatīt lapu AR – 3.

| | | | | | | | | |
|------------|-----------|--------------------|----------|---|-------------|-----------|-----------------|-----------------------------|
| Amats | Uzvārds | Paraksts | Datums | Būve Šķūņu renovācija Kauņas ielā 70, Daugavpilī. (vēlākaisotā) | | | | |
| Izpilddir. | V.Dedele | | | Pasūtītājs SIA „DDzKSU” | | | | |
| RTD vadīt. | V.Ragele | <i>[Signature]</i> | | Lapas | | | | |
| Inženiere | N.Roslyak | <i>[Signature]</i> | 29.08.12 | Nosaukums Fasāde pa asi „A”, „1”. | | | | |
| Inv.Nr. | | | | Objekta Reģistrācijas Nr. | | | | 2012 |
| | | | | Proj.stadija TP | Marka AR | Lapa 1 | Mērogs 1:100 | Sertifikāts Nr. 20 - 482 |

Plāns.

M 1:100



Eksplikācija

Nosacītie apzīmējumi

- Esošās sienas un starpsienas
- Nojaukamās starpsienas
- Projektētās sienas un starpsienas

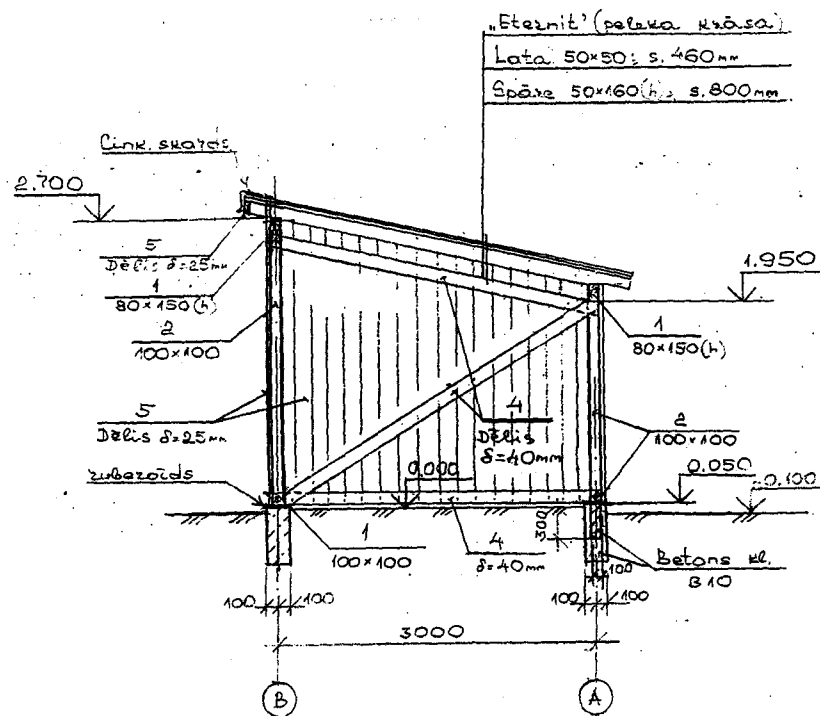
| Np/p | Nosaukums | Platība m2 |
|--------------|-----------|-------------|
| 1 | Škūnis | 6.0 |
| 2 | Škūnis | 6.0 |
| 3 | Škūnis | 6.0 |
| 4 | Škūnis | 6.0 |
| Kopā: | | 24.0 |

1. Par virsmas atzīmi +0.000 ir pieņemts šķūņu tīro grīdu līmenis.
2. Esošos ķieģeļu šķūnis pilnīgi demontēt, atstāt tikai sienu starp esošo garāžu un šķūni.

| | | | | | | |
|------------|------------|----------|----------|---|--------------------------|--------|
| Amats | Uzvārds | Paraksts | Datums | Būve Šķūņu renovācija Kaunas ielā 70, Daugavpils. (vienrāis šota) | | |
| Izpildīt. | V. Dedele | | | Pasūtītājs SIA „DDZKSU” | | |
| RTD vadīt. | V. Ragele | | | Lapas | | |
| Inženiere | N. Roslyak | | 29.08.12 | Nosaukums Plāns. | | |
| | | | | Objekta Reģistrācijas Nr. | 2012 | |
| Inv.Nr. | | | | Proj. stadija TP | Marka AR | Lapa 2 |
| | | | | Mērogs 1:100 | Sertifikāts Nr. 20 - 482 | |

Griezums 1-1.

M 1:50



Materiālu specifikācija.

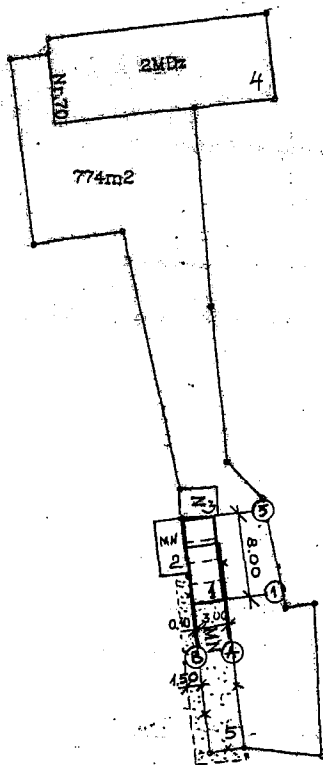
| Marka, Poz., | Apzīmējums | Nosaukums | Daudz | Būvkub. m3 | Piezīmes |
|--------------|---------------|---------------------------|----------|------------|---------------------------|
| | | Koka izstrādājumi. | | | |
| 1 | VS 24454 - 80 | Sija 80 x 150(h) | 16.2 p/m | 0.2 | |
| 2 | " | Sija 100 x 100 | 52 p/m | 0.52 | |
| 3 | " | Spāre 50x160(h), l=3600mm | 11 | 0.32 | Garumu precizēt uz vietas |
| 4 | " | Apzāgēts dēlis δ = 40mm | - | 0.35 | |
| 5 | " | Apzāgēts dēlis δ = 25mm | - | 1.9 | |
| D-1 | " | Koka durvis 800x1800(h) | 4 | | |
| | | Materiāli. | | | |
| | | Betons kl. B 10 | 0.6m3 | | |

1. Par virsmas atzīmi +0.000 ir pieņemts šķūņu tīro grīdu līmenis.
- 1.Koka konstrukcijas sagatavot no skuju šķiras koksnes, koksne otras šķiras.
- 2.Visus koka elementus, kuri saskaras ar ķieģeļu mūri, betonu un metālu - aptīt ar papi vai ruberoīdu.
- 3.Visus koka elementus stiprināt savā starpā ar naglam un metāla skavām.
- 4.Koka konstrukcijas apstrādāt ar ugunsdrošības līdzeklim.
- 6.Darbu veikšanas laikā nepieciešams ievērot tehnoloģiskajā reglamentā izvirzītās prasības.

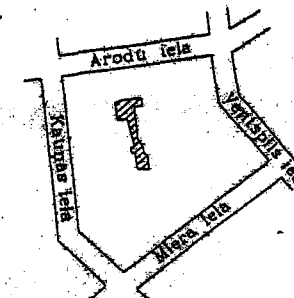
| | | | | | | | |
|------------|-----------|----------|----------|--|----------|--------|--------------|
| Amats | Uzvārds | Paraksts | Datums | Būve šķūņu izbūvējuma Kaupas ielā 70, Daugavpilī. (vairākos lotos) | | | |
| Izpildīt. | V.Dedele | | | Pasūtītājs SIA „DDZKSU” | | | |
| RTD vadīt. | V.Ragele | | | Lapas | | | |
| Inženiere | N.Roslyak | | 19.08.12 | Nosaukums Griezums 1-1. | | | |
| Inv.Nr. | | | | Objekta Reģistrācijas Nr. | 2012 | | |
| | | | | Proj.stadija TP | Marka AR | Lapa 3 | Mērogs 1:100 |
| | | | | Sertifikāts Nr. 20 - 482 | | | |

GENPLĀNS.

M 1:500



IZVIETOJUMA SHĒMA



Ēku un būvju eksplikācija.

| Nr p/p | Nosaukums | Tip. projekts | Stāvs | Apbūv. platība M2 | Būv. kubat. M3 | Kods pēc CC klasifik. |
|------------------------------|---------------------|---------------|-------|-------------------|----------------|-----------------------|
| <u>Projektējamas būves.</u> | | | | | | |
| 1. | Šķūnis. | Ind. | 1 | 26 | 69 | 12740203 |
| <u>Esošas ēkas un būves.</u> | | | | | | |
| 2. | Garāža | Ind. | 1 | | | |
| 3. | Šķūnis. | Ind. | 1 | | | |
| 4. | 1.st.dzīvojamā māja | Ind. | 1 | | | |
| <u>Demontējamās būves.</u> | | | | | | |
| 5. | Šķūnis. | Ind. | 1 | 66 | 190 | |

SASKAŅOTS
DPPJ
"Komunālās saimniecības pārvalde"
komunālās iekārtās
Ināra Pankeviča
30.08.2012.g.

Labiekārtošanas darbu apjomu tabula

| Nr p/p | Darbu nosaukums | Mērvienība | Daudz. | Piezīmes |
|--------|--------------------|------------|--------|--|
| 1. | Šķūņa demontēšana | M3 | 190 | Sienas - ķieģelis Pamati - betons Jumta - šiferis pa koka spārēm |
| 2. | Zālāja ierīkošana. | M2 | 72 | |

SASKAŅOTS
SIA "Daugavpils Dzīvokļu un komunālās saimniecības uzņēmums"
Ražošanas tehniskās nodaļas
vadītāja V.Ragele
20.08.2012.g.

1. Ģenplāns orientēts pēc magnētiska meridiāna.

| Amats | Uzvārds | Paraksts | Datums | Būve Šķūņu renovācija Kaunas ielā 70, Daugavpils. (Vienāzstāva) | | | |
|------------|-----------|----------|----------|---|----------|--------|--------------------------|
| Izpilddir. | V.Dedele | | | Pastūtītājs SIA „DDzKSU” | | | |
| RTD vadīt. | V.Ragele | | | Lapas | | | |
| Inženiere | N.Roslyak | | 20.08.12 | Nosaukums Ģenplans. | | | |
| Inv.Nr. | | | | Objekta Reģistrācijas Nr. | 2012 | | |
| | | | | Proj.stadija TP | Marka GP | Lapa 1 | Mērogs 1:100 |
| | | | | | | | Sertifikāts Nr. 20 - 482 |