

TEHNISKIE NOTEIKUMI Nr.1-001-14

Objekts: „Automatizēto siltummezglu ierīkošana dzīvojamā mājā Rīgas ielā 72, Daugavpilī”.

1. Projektēšanas objektiem pieņemt sekojošus siltumnesējus:

apkurei, ventilācijai un karstā ūdens apgādei – karstu ūdeni.

2. Siltuma avots: SC1, 18.novembra ielā 2, Daugavpilī.

2.1. karsts ūdens _____ MW $t = 130 - 70\text{ }^{\circ}\text{C}$ ar nogriezumumu pie $110\text{ }^{\circ}\text{C}$

3. Projektēšanas objekta savienošanas punkts:

3.1. siltumtrase no kameras Ik-6-9-5 līdz esošam siltummezglam

4. Ūdens tīklu orientējošais dinamiskais spiediens pieslēgšanas vietā.

4.1. turpgaitas cauruļvadā: 7.8 bar

4.2. atgaitas cauruļvadā: 4.5 bar

5. Pasūtītājam ir pienākumi:

- 5.1. Aprēķināt siltumapgādei patērēto siltuma enerģiju stundā.
- 5.2. Katrai ēkai (lit.1 un lit.2), savu telpu robežās (siltumtrases ievadā, pie ēkas ār sienas) paredzēt moderna siltuma mezglu ierīkošanu. Siltuma mezglos paredzēt: spiediena krituma regulatoru, siltummaiņus, siltumapgādes sistēmas automatizāciju, nepieciešamos kontroles mēraparātus uzstādīšanu.
- 5.3. Siltumapgādes sistēmām paredzēt neatkarīgo pieslēgšanas shēmu.
- 5.4. Paredzēt siltumenerģijas siltumskaitītāju izvēli. Siltumskaitītāju vietu paredzēt siltumtrases ievadā siltummezglos. Siltumskaitītāju uzstādīšanu veiks PAS „Daugavpils siltumtīkli”.
- 5.5. Nepieciešamības gadījumā ieprojektēt jaunas siltumapgādes sistēmas.
- 5.6. Nepieciešamības gadījumā karstā ūdens apgādes sistēmai paredzēt sūkņa cirkulāciju.
- 5.7. Siltumapgādes sistēmas pārslēgt uz jauniem siltuma mezgļiem.
- 5.8. Iegriešanās vietās paredzēt ventīļus: tips „Naval”.
- 5.9. Ieprojektēt un uzbūvēt siltuma trasi no savienošanas punkta līdz saviem siltuma mezgļiem (lit.1 un lit.2). Siltumtīklu likšanu izpildīt ar bezkanāla metodi, izmantojot iepriekš izolētus cauruļvadus. Siltumtīklu cauruļu diametru pieņemt aprēķinot esošo un perspektīvo slodzi.
- 5.10. Siltumtrases iegriešanās vietās paredzēt atslēdzošo armatūru un armatūru nolīšanai vai atgaisošanai.
- 5.11. Siltumtīkla likšanas projektu saskaņot ar zemes īpašniekiem.
- 5.12. Projektu saskaņot ar PAS “Daugavpils siltumtīkli”. Pēc saskaņošanas, 2 eksemplāri tiek nodoti kontrolei.
- 5.13. Pēc celtniecības un montāžas darbu pabeigšanas pieaicināt PAS “Daugavpils siltumtīkli” pārstāvi darbu pieņemšanai.
- 5.14. Tehniskie noteikumi ir spēkā līdz 2016. gada 6. janvārim.

Tehniskā direktora p. i.



V. Mjagkihs

Glabāšanas termiņš: 20 gadi

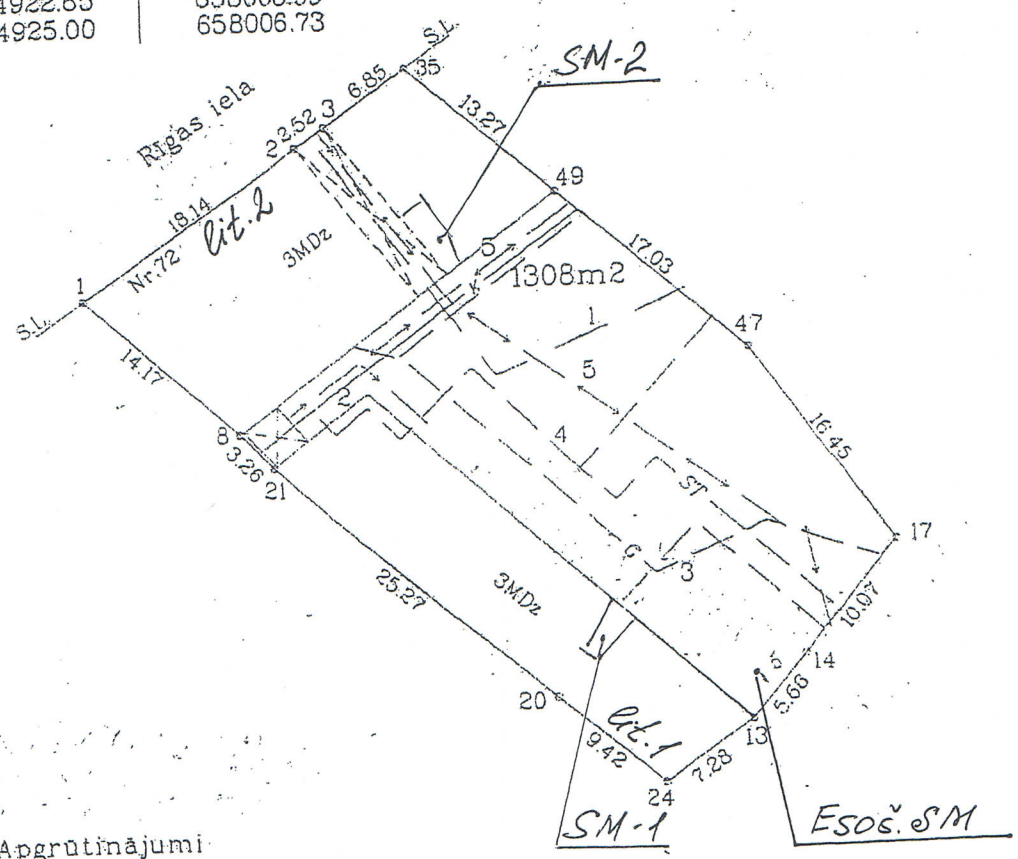
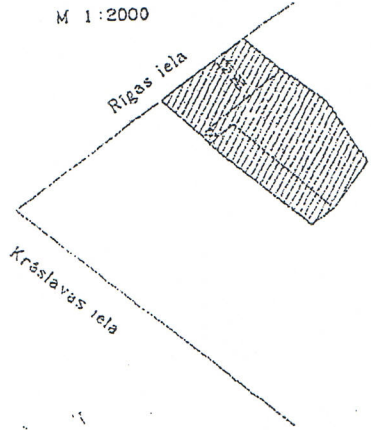
Pielikums N 1

ROBEŽPUNKTU KOORDINĀTAS

ZEMES IZVIETOJUMA SHĒMA

M 1:2000

| Nr. | X | Y |
|-----|-----------|-----------|
| 1 | 194934.34 | 657996.07 |
| 2 | 194944.56 | 658011.05 |
| 3 | 194945.95 | 658013.16 |
| 35 | 194949.82 | 658018.81 |
| 49 | 194941.17 | 658028.88 |
| 47 | 194930.10 | 658041.84 |
| 17 | 194916.90 | 658051.62 |
| 14 | 194908.98 | 658045.40 |
| 13 | 194904.68 | 658041.72 |
| 24 | 194900.54 | 658035.72 |
| 20 | 194906.45 | 658028.38 |
| 21 | 194922.65 | 658008.99 |
| 8 | 194925.00 | 658006.73 |



Aprūtinājumi

1. "Lattelekom" tranzīta sakaru tīkli - 33m
2. "Ūdensvads" tranzīta komunikācijas - kanalizācija - 27m
3. "Daugavpils gāze" gāzes tīkli - 66m
4. Daugavpils siltumtīklu uzņēmuma tranzīta tīkli - 52m
5. DP ETR tranzīta tīkli - 52m

*pagrūtā nav
bērni vai bērni
gāzē*

Latvijas koordinātu 1992.gada sistēmā
Mēroga koeficients 0.999902000
Mērogs 1:500

| VZD Daugavpils nodaļas Mērniecības birojs | | | |
|----------------------------------------------|--|------------------|----------|
| Biroja vadītājs | | Dz. Krūtkramelis | 19.05.97 |
| Mērniece | | J.Smirnovs | 12.05.97 |
| Plānu zīmēja | | Sīvanovs | 14.05.97 |

ПЛАН
СТАДИОНА УЛАФ

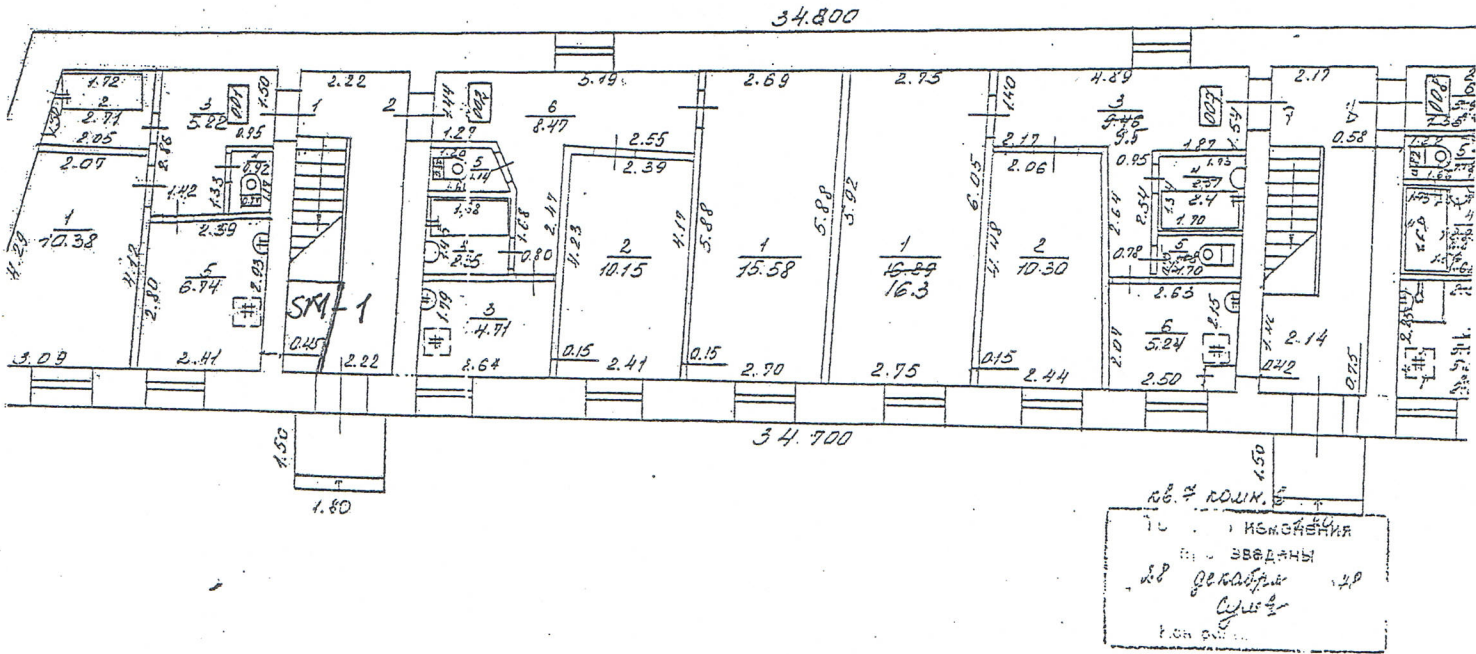
Рейлике ms 12

3 Аетото Ригас

72 lit 1

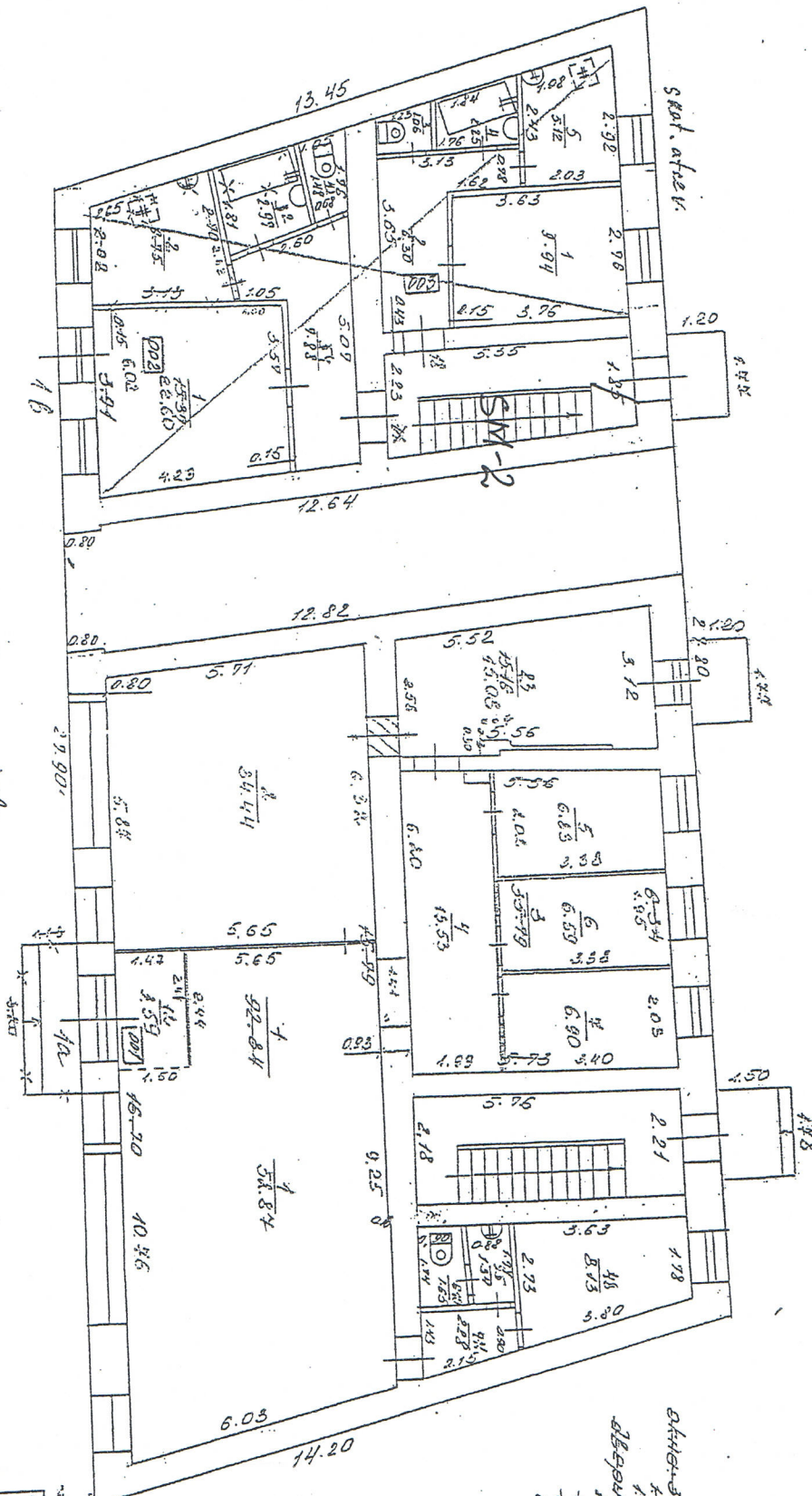
51 *Авардана Даргарпилс*

1. Стэве-Стэж $H=3,22\text{ м}$.



Nr. 116
 TEROSAS PARMANAS
 IZPILDĪBAS
 1998. g. 16. 01

Rīgas iela



1. STĀVĀS
 h = 3.83

51
 12
 Lit. 2

Nr. 116
 TEROSAS PARMANAS
 IZPILDĪBAS
 1998. g. 16. 01

2.06.781
 290678
 1998. g. 16. 01

0148+346+245
 143+275
 143+490
 1664+404+235
 1664+200
 0201+200
 0490+200
 0601+002