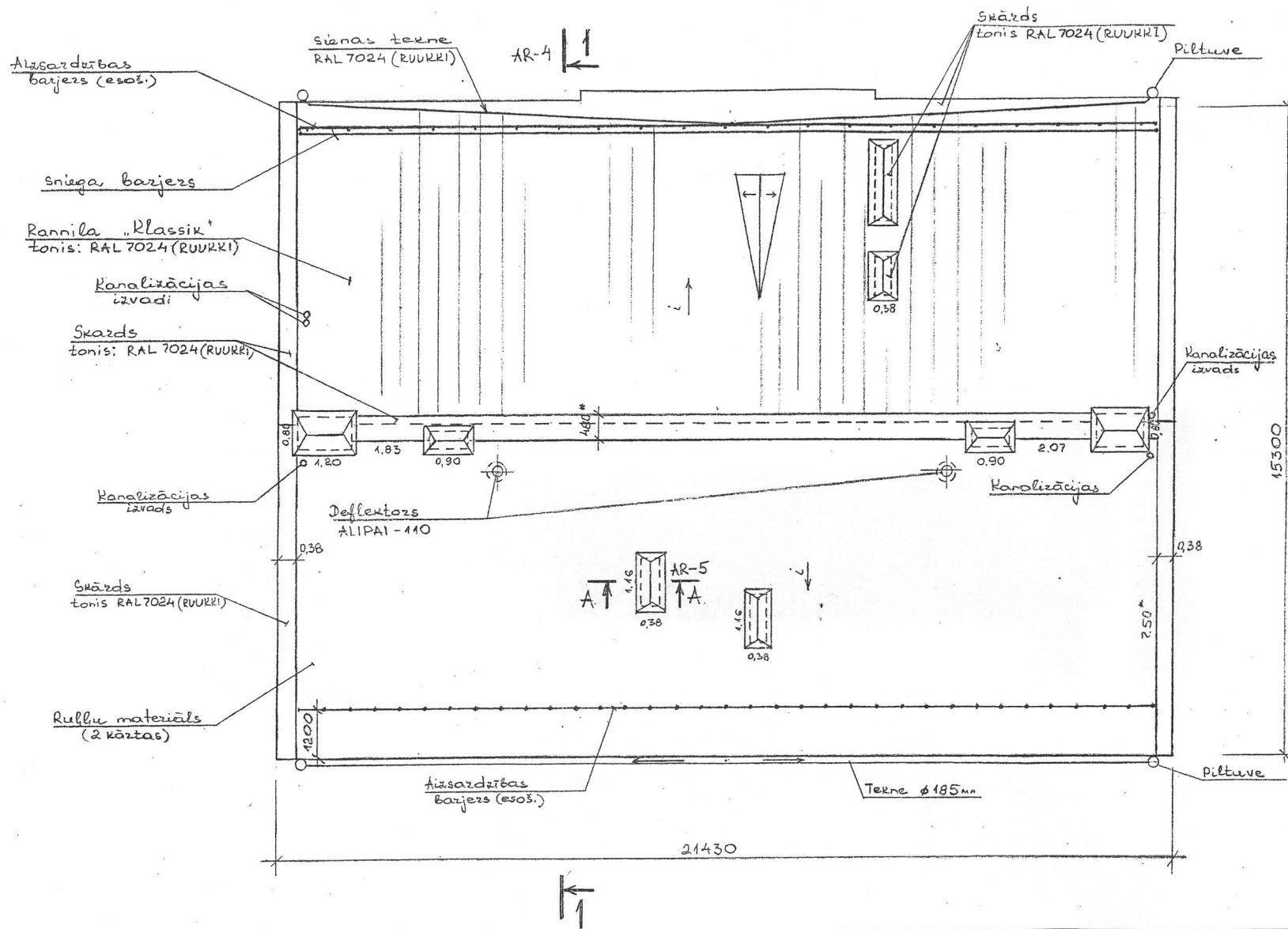


Jumta plāns.

M 1: 100



Būvzinieņere
Nadezhda Roslyak
būvprakses sertifikāts
Nr. 20-482

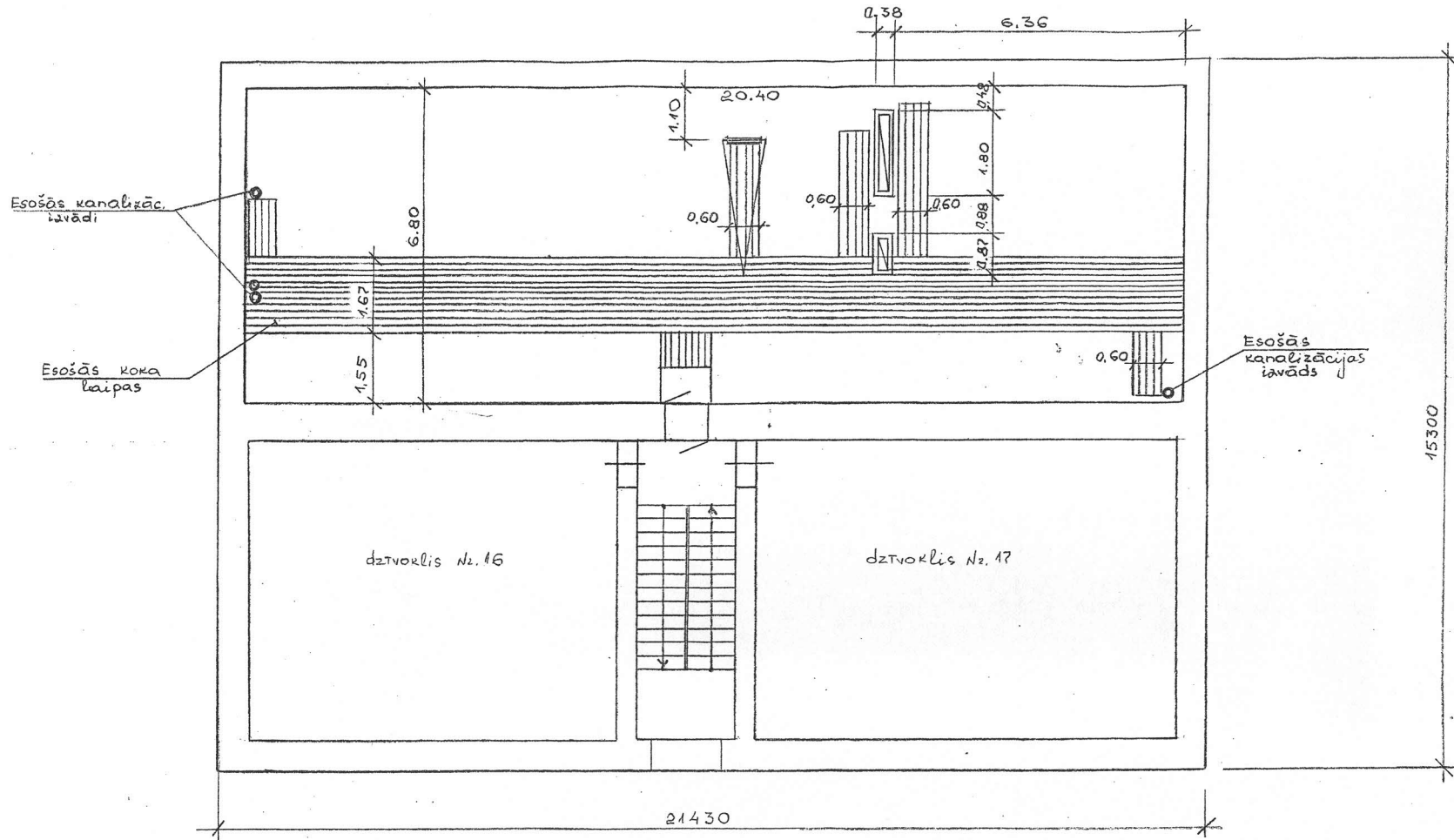
SASKAŅOTS
Daugavpils pilsētas galvenais mākslinieks
Juris Pundurs
20.11.13 *marka*

1. Jumta segumu izpildīt no ruļļu materiāliem un RANNILA "Klassik" (tonis – RAL 7024).
2. Uz jumta uzstādīt deflektors ALIPAI – 110 tipa ("VILPE" katalogs).
3. Vispārējās piezīmes skatīt lapu AR – 4.
4. * - Izmērus precizēt uz vietas.

mat	Uzvārds	Paraksts	Datums	Būve Dzīvojamās mājas jumta seguma nomaiņa Rīgas ielā 42, Daugavpils.
Valdes loc.	J. Olenovs	<i>[Signature]</i>		Pastītiājs SIA „DDzKSU”
RTD vadīt.	V. Rāgele	<i>[Signature]</i>		Lapas
Inženiere	N. Roslyak	<i>[Signature]</i>	27.03.17	Nosaukums Jumta plāns.
Inv.Nr.				Objekta Reģistrācijas Nr. 2014
	Proj. stadija TP	Marka AR	Lapa 1	Mērogs 1:100
				Sertifikāts Nr. 20 - 482

Bēniņu plāns.

M 1: 100



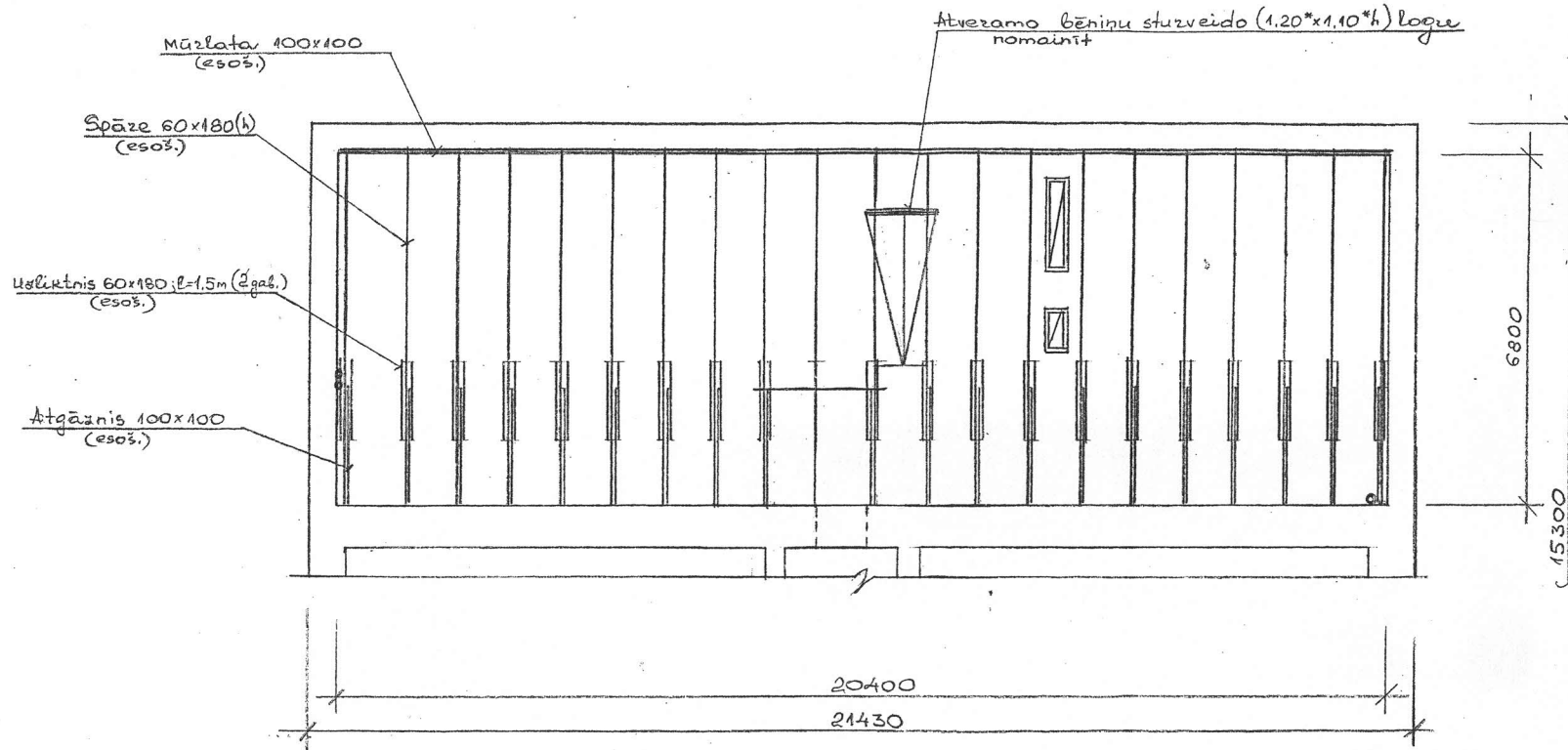
1. Vispārējās piezīmes skatīt lapu AR-4.

Būvzinieciene
Nadezhda Roslyak
būvprakses sertifikāts
Nr. 20-482

Amats	Uzvārds	Paraksts	Datums	Būve Dzīvojamās mājas jumta seguma nomaiņa Rīgas ielā 42, Daugavpils.				
Valdes loce.	J.Olenovs	<i>[Signature]</i>		Pasūtītājs SIA „DDZKSU”				
RTD vadīt.	V.Ragele	<i>[Signature]</i>		Lapas				
Inženiere	N.Rošlyak	<i>[Signature]</i>	24.03.14	Nosaukums Bēniņu plāns.				
				Objekta Reģistrācijas Nr.				2014
Inv.Nr.				Proj.stadija TP	Marka AR	Lapa 2	Mērogs 1:100	Sertifikāts Nr. 20 - 482

Spāru plāns.

M 1:100



1. Vispārējās piezīmes skatīt lapu AR-4.
- 2.* - Izmērus precizēt uz vietas.
- 3.* Ailes izmēri doti orientējoši. Pirms logu izgatavošanas visus izmērus precizēt, uzmērot katru aili.

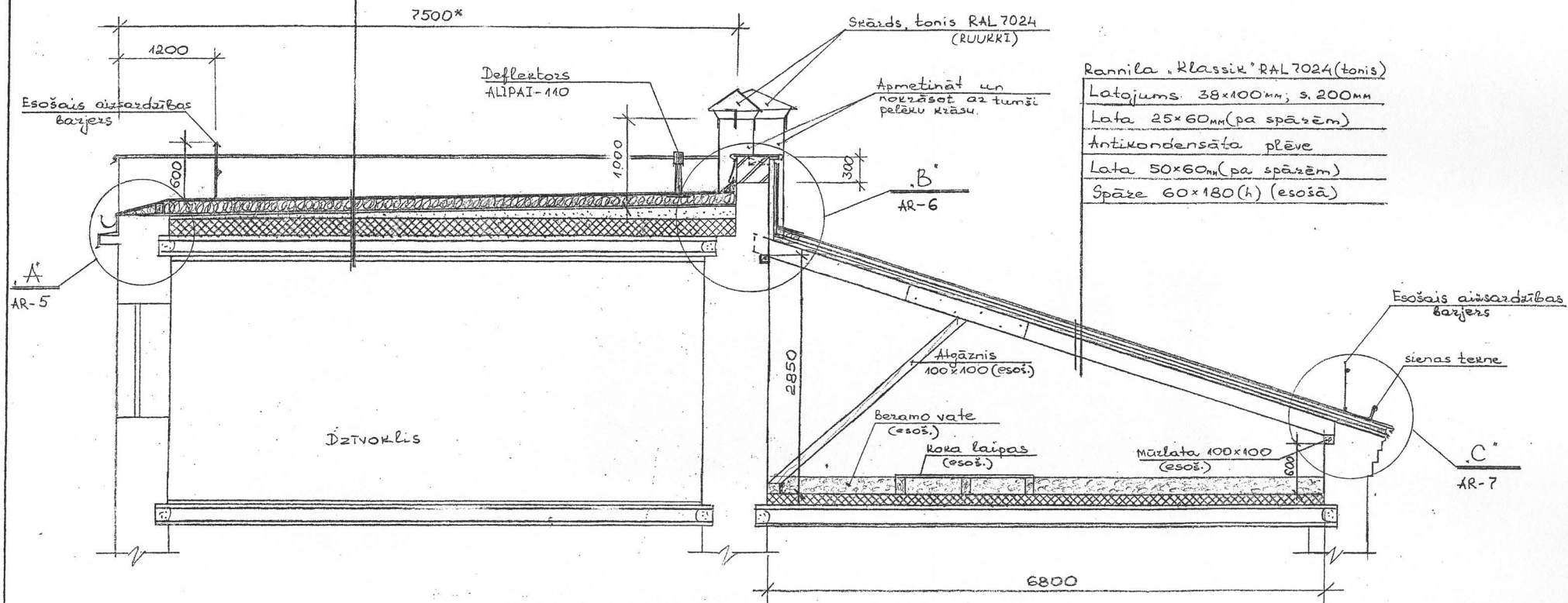
Būvziniece
Nadezhda Roslyak
būvprakses sertifikāte
Nr. 20-482

Amats	Uzvārds	Paraksts	Datums	Būve Dzīvojamās mājas jumta seguma nomaipa Rīgas ielā 42, Daugavpils.				
Valdes loc.	J.Olenovs	<i>[Signature]</i>		Pasūtītājs SIA „DDZKSU”				
RTD vadīt.	V.Ragele	<i>[Signature]</i>		Lapas				
Inženiere	N.Roslyak	<i>[Signature]</i>	24.03.14	Nosaukums Spāru plāns.				
				Objekta Reģistrācijas Nr.				2014
Inv.Nr.				Proj.stadija TP	Marka AR	Lapa 3	Mērogs 1:100	Sertifikāts Nr. 20 - 482

Rullu materiāls	- 2 kārtas
Akmens vate Paroc ROB 60	- 30mm
Akmens vate Paroc ROS 30g	- 120mm
Izoldinošais slānis	- 25mm
Esošā jumta slāni	

Griezums 1-1.

M 1:50



1. Koka konstrukcijas sagatavot no skuju šķiras koksnes, koksne otras šķiras.
2. Visus koka elementus, kuri saskaras ar ķieģeļu mūri, betonu un metālu - aptīt ar papi vai ruberoīdu.
3. Visus koka elementus stiprināt savā starpā ar naglam un metāla skavām.
4. Jumta koka konstrukcijas apstrādāt ar ugunsdrošības līdzeklim.
5. Veicot remontdarbus bēniņos, nedrīkst sabojāt jumta nesošās konstrukcijas.
6. Darbu veikšanas laikā nepieciešams ievērot tehnoloģiskajā reglamentā izvirzītās prasības.
7. Metināšanu veikt ar E-42 tipa elektrodēm.
8. Antikorozijas parklājums - ar alkida emalju divas reizes uz gruntējuma GF-020 viena kārtā.
9. Metāla nožogojuma (aizsardzības barjers) konstrukciju attīrīt no rūsas un vecas krāsas.

Būvzinieciere
Nadezhda Roslyak
būvprakses sertifikāte
Nr. 20-482

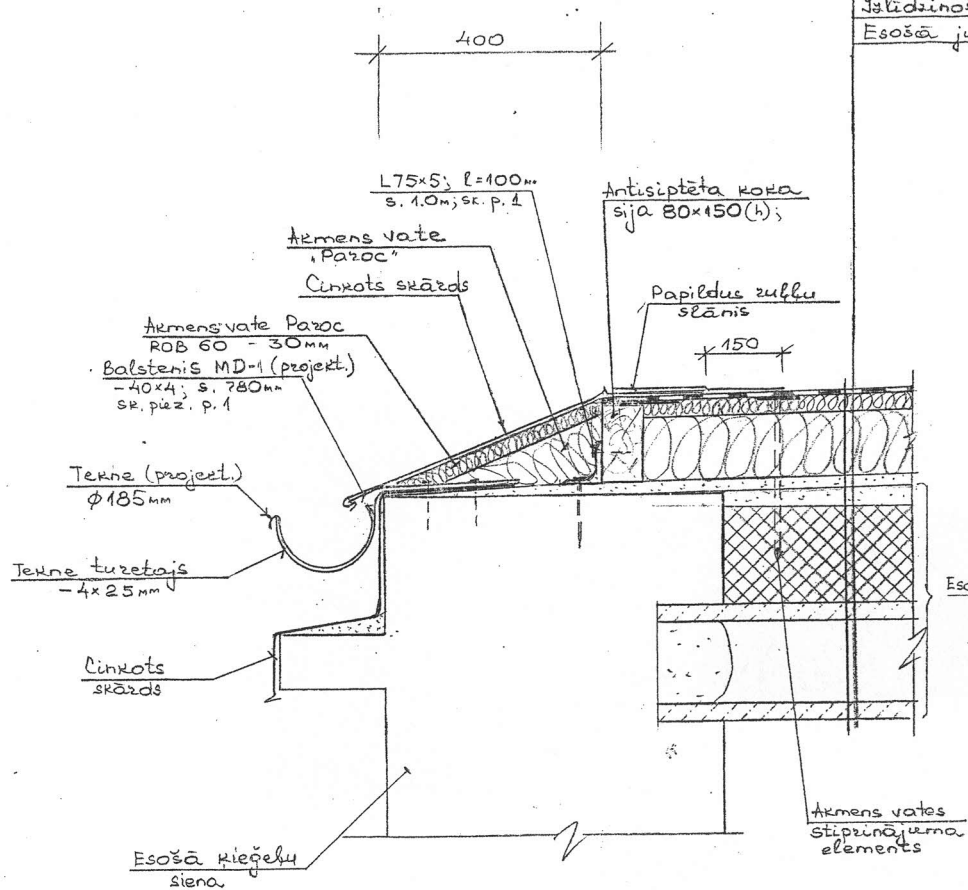
Amats	Uzvārds	Paraksts	Datums	Būve Dzīvojamās mājas jumta seguma nomaiņa Rīgas ielā 42, Daugavpils.				
Valdes loc.	J. Olenovs			Pasūtītājs SIA „DDZKSU”				
RTD vadīt.	V. Rāgele			Lapas				
Inženiere	N. Roslyak		14.02.14	Nosaukums Griezums 1-1.				
Inv.Nr.				Objekta Reģistrācijas Nr.				2014
				Proj. stadija TP	Marka AR	Lapa 4	Mērogs 1:50	Sertifikāts Nr. 20-482

Mezģls "A"

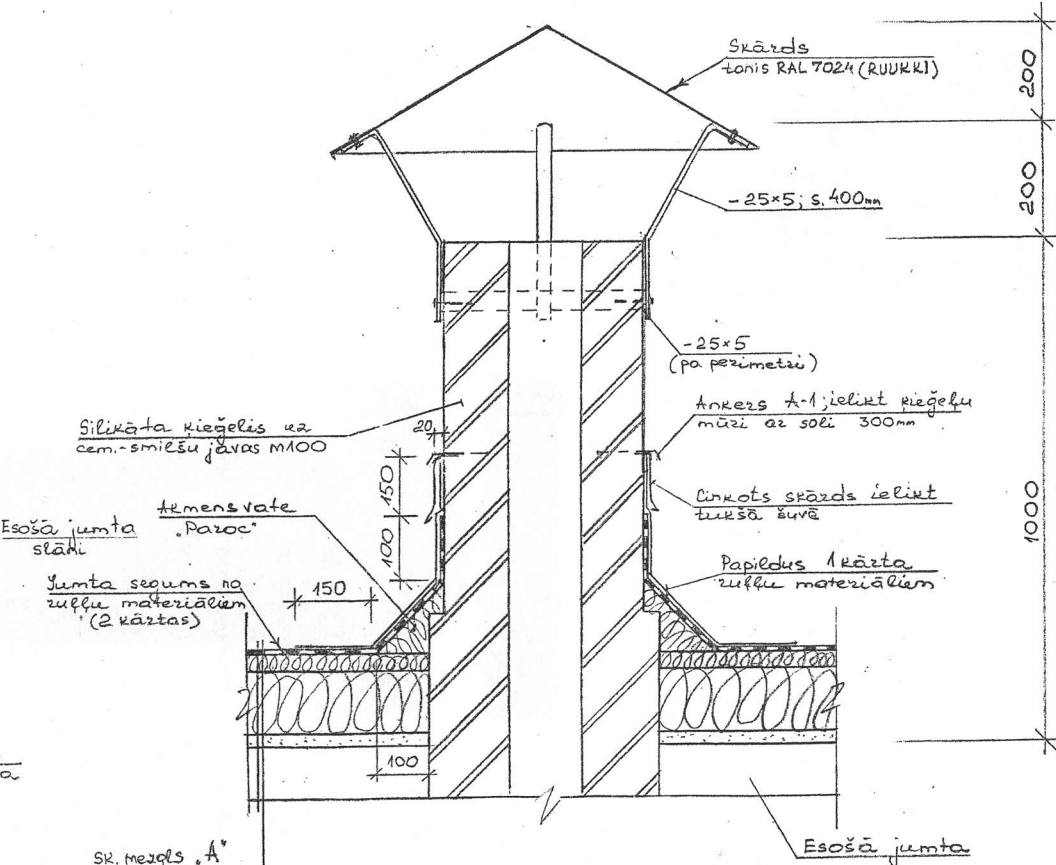
M 1:10

Ruļļu materiāls - 2 kārtas
 Armens vate Paroc ROB 60 - 30mm
 Armens vate Paroc ROS 30g - 120mm
 Izsūdzinošanas slānis - 25mm
 Esošā jumta slāni

A - A

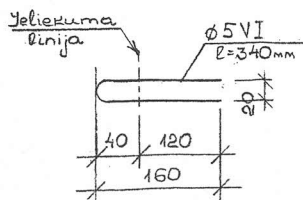
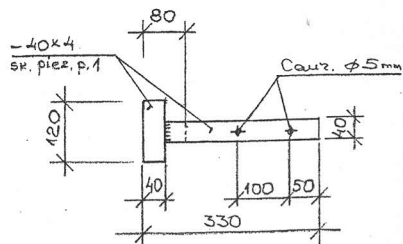


MD-1



A - 1

SK. mezģls "A"



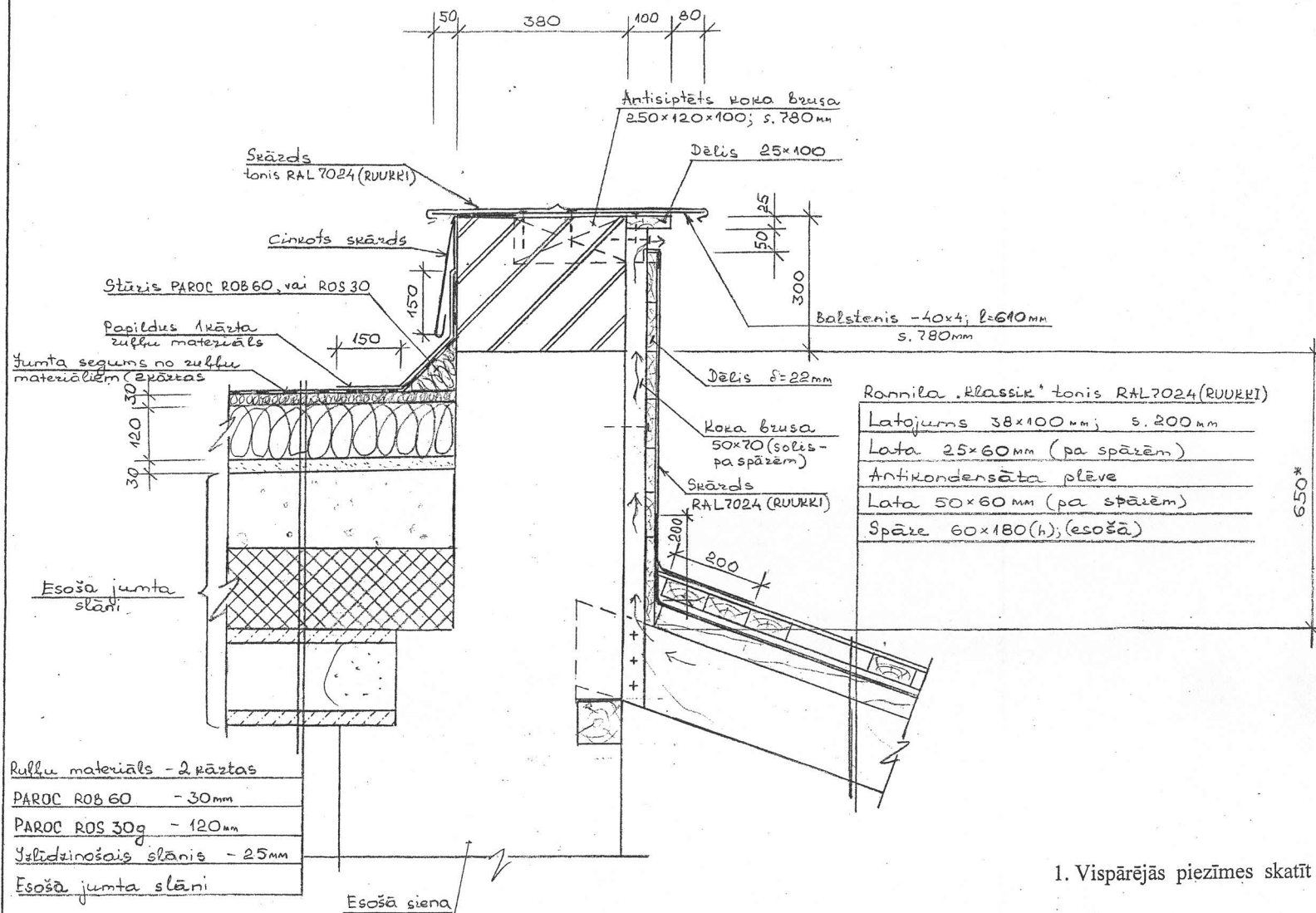
1. Vispārējās piezīmes skatīt lapu AR-4.

Būvzinziere
 Nadezhda Roslyak
 būvprakses sertifikāts
 Nr. 20-482

Amats	Uzvārds	Paraksts	Datums	Būve Dzīvojamās mājas jumta seguma nomaiņa Rīgas ielā 42, Daugavpils.
Valdes loc.	J.Olenovs	<i>[Signature]</i>		Pasūtītājs SIA „DDZKSU”
RTD vadīt.	V.Ragele	<i>[Signature]</i>		Lapas
Inženiere	N.Roslyak	<i>[Signature]</i>	24.03.14	Nosaukums Mezģls „A” .Šķērsgriezums A - A.
Inv.Nr.				Objekta Reģistrācijas Nr. 2014
				Sertifkāts Nr. 20 - 482
				Proj.stadija TP Marka AR Lapa 5 Mērogs 1:10

Mezgli "B"

M 1:10



1. Vispārējās piezīmes skatīt lapu AR-4.

Būvzinieņere
Nadezhda Roslyak
būvprakses sertifikāts
Nr. 20-482

Amats	Uzvārds	Paraksts	Datums	Būve Dzīvojamās mājas jumta seguma nomaiņa Rīgas ielā 42, Daugavpils.				
Valdes loc.	J.Olenovs	<i>[Signature]</i>		Pasūtītājs SIA „DDzKSU”				
RTD vadīt.	V.Ragele	<i>[Signature]</i>		Lapas				
Inženiere	N.Roslyak	<i>[Signature]</i>	28.03.14	Nosaukums Mezgli „B”.				
Inv.Nr.				Objekta Reģistrācijas Nr.				2014
				Proj.stadija TP	Marka AR	Lapa 6	Mērogs 1:10	Sertifikāts Nr. 20 - 482

