



18. novembra iela 197A
1; 2; 3; 4. iēja



18. novembra iela 197A
6; 5. ieeja



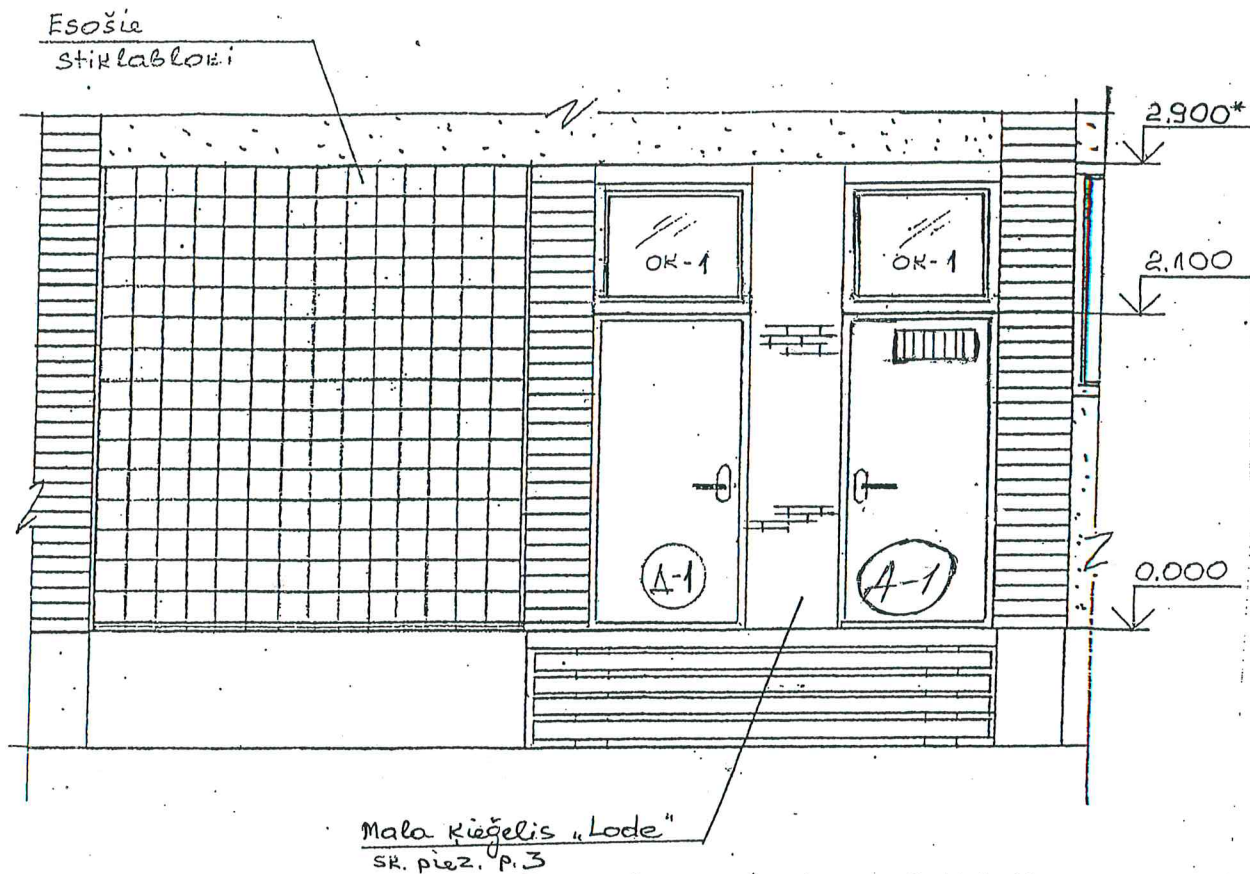
18. novembra ielā 197A
4. stāvs

18. Novembra 197a, Daugavpilī, ieeja no pagalma



Fasādes fragments (1,2,3,4 ieeja).

M 1:50



SASKAŅOTS
DAUGAVPILS PILSĒTAS DOME
PILSĒTPLĀNOŠANAS UN BŪVNICĪBAS DEPARTAMENTS
BŪVVALDES VADĪTĀJS

V. Komulā

15.10.2013.

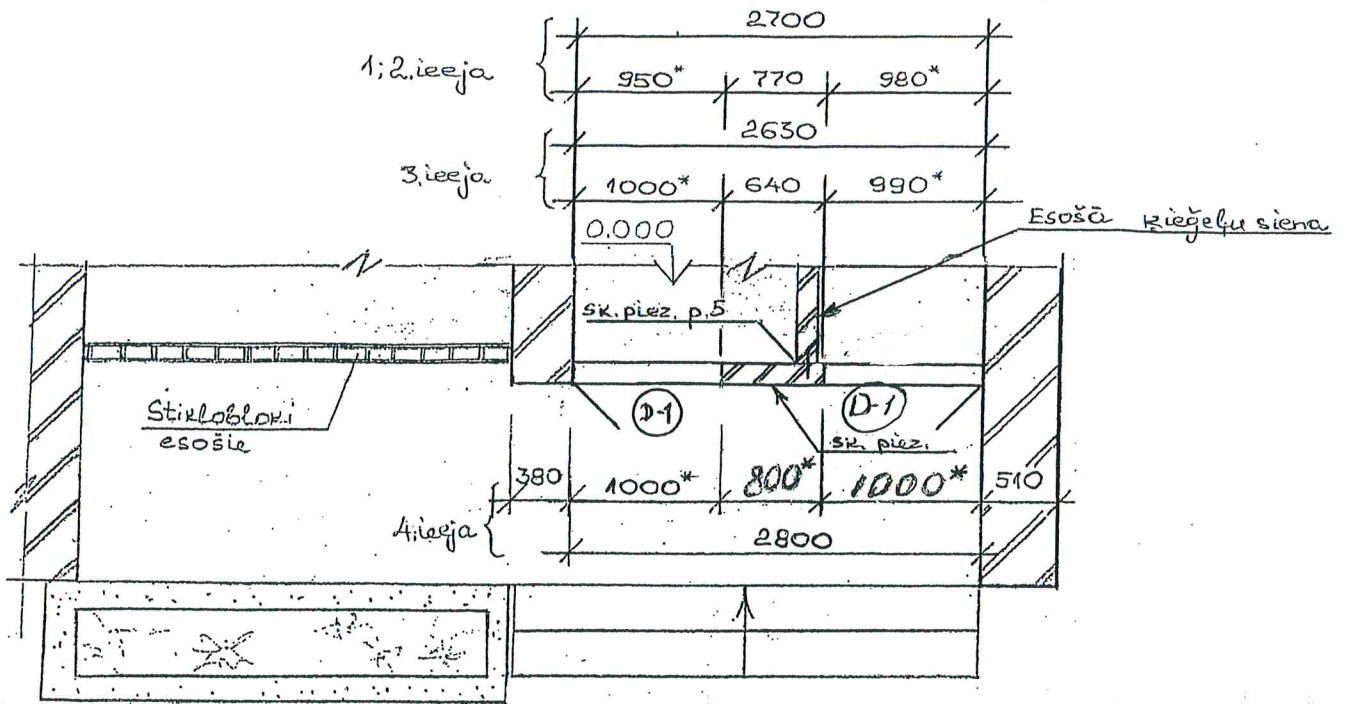
SASKAŅOTS
Daugavpils pilsētas galvenais mākslinieks
Juris Pundurs
2013.g. 15. oktobrī.

1. Vispārējās piezīmes skatīt lapu AR-2.
2. Par virsmas atzīmi +0.000 ir pieņemts tambura tīras grīdas līmenis.
3. Tambura starpsienu izpildīt no mala ķieģeļiem („Lode”) M100 uz cem. – smilšu javu M50, 120mm biezuma ar šuvju izšuvošanu no ārējās puses un apmetumu no iekšējās puses.
4. Durvis nokrāsot ar krāsu N 482 (“Tikkurila”)

| | | | | | | |
|-------------|-------------|--------------------|----------|--|--------------------------|--------|
| Amats | Uzvārds | Paraksts | Datums | Būve Ieejas durvju bloku remonts 18.novembra iela 197 A, Daugavpilī. | | |
| Valdes loc. | V.Ragele | <i>[Signature]</i> | | Pasūtītājs „DDzKSU” | | |
| RTD vadīt. | N.Petkevičs | <i>[Signature]</i> | | Lapas | | |
| Inženiere | N.Roslyak | <i>[Signature]</i> | 01.10.13 | Nosaukums Fasādes fragments (1;2;3;4. ieeja). | | |
| Inv.Nr. | | | | Objekta Reģistrācijas Nr. | 2013 | |
| | | | | Proj.stadija T | Marka AR | Lapa 1 |
| | | | | Mērogs 1:50 | Sertifikāts Nr. 20 - 482 | |

Plāna fragments (1;2;3;4.ieceja).

M 1: 50



Materiālu specifikācija.

| Marka, Poz., | Apzīmējums | Nosaukums | Daudz | Masa vien.kg | Piezīmes |
|--------------|------------|---|-------|--------------|--|
| OK - 1 | | PVC logu kārba 950x550*(h)mm ar dubultstiklu paketi | 2 | | Krāsa - brūna |
| D - 1 | | Siltināta metāla durvis 950*x2100(h)mm | 1 | | Silt. materiāls - akmensvate <i>pafl. ar nesti</i> |

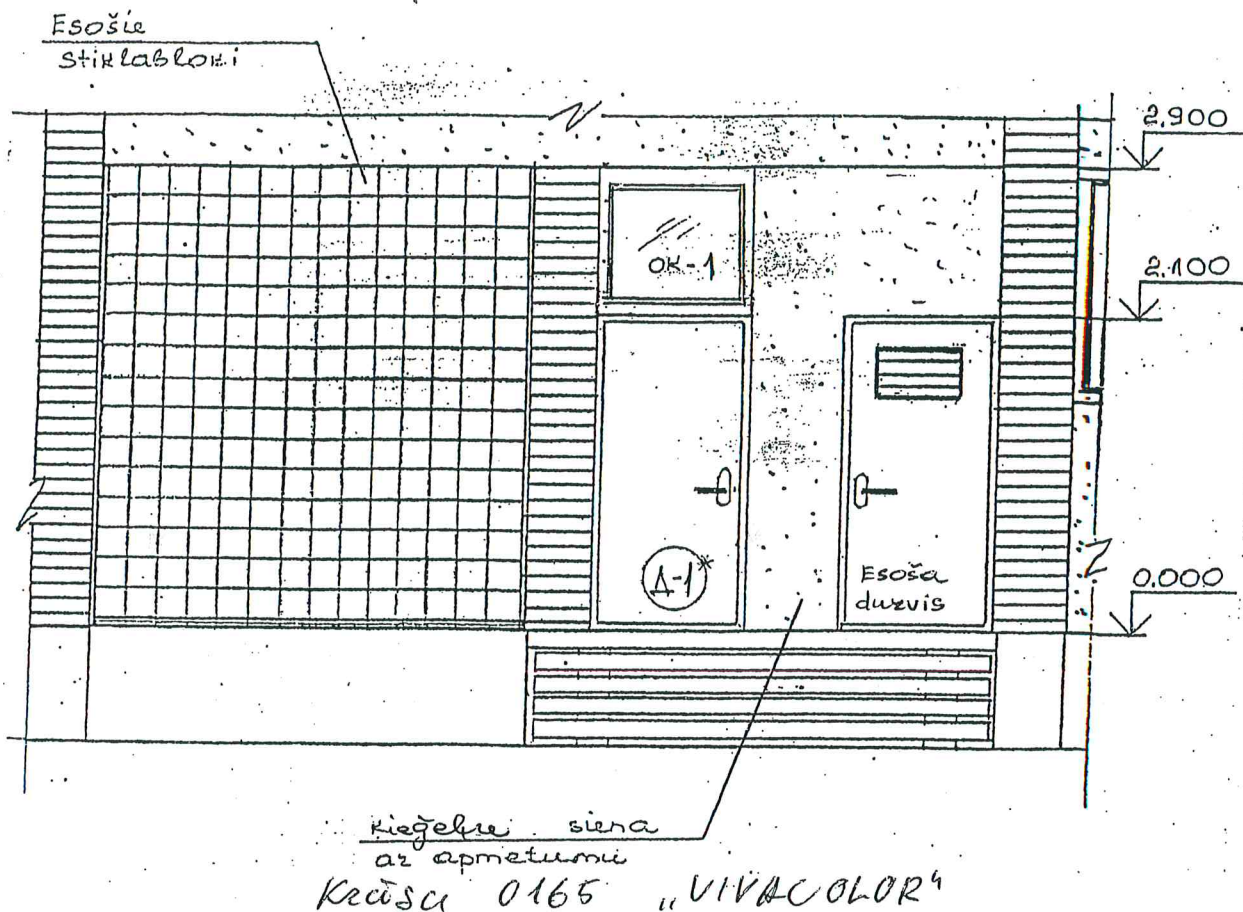
* Ailes izmēri doti orientējoši. Pirms logu un durvju izgatavošanas visus izmērus precizēt, uzmērot katru aili.

1. Par virsmas atzīmi + 0.000 ir pieņemts tambura tīras grīdas līmenis.
2. Esošo tambura ārējo koka starpsienu un ārējās ieejas durvis – demontēt (pagraba durvis uzstādīt atpakaļ pēc ķieģeļa starpsienu uzbūvēšanu).
3. Tambura starpsienu izpildīt no mala ķieģeļiem („Lode”) M100 uz cem. – smilšu javu M50, 120mm biezuma ar šuvju izšuvošanu no ārējās puses un apmetumu no iekšējās puses.
4. Visas iekšējās tambura sienas un griesti nokrāsot ar ūdensemulsiju krāsu.
5. Esošā sienā iesist metāla tapas l=300mm ø6AIII izvietojot tās ik pēc 400mm uz visa augstuma.
6. *Paņņab. durvju nestes izmēru 300*150*mm.*

| | | | | | | | | |
|-------------|-------------|--------------------|----------|--|----------|--------|-------------|--------------------------|
| Amats | Uzvārds | Paraksts | Datums | Būve Ieejas durvju bloku remonts 18.novembra iela 197 A, Daugavpils. | | | | |
| Valdes loc. | V.Ragele | <i>[Signature]</i> | | Pasūtītājs „DDzKSU” | | | | |
| RTD vadīt. | N.Petkevičs | <i>[Signature]</i> | | Lapas | | | | |
| Inženiere | N.Roslyak | <i>[Signature]</i> | 01.10.13 | Nosaukums Plāna fragments (1;2;3;4.ieceja). | | | | |
| Inv.Nr. | | | | Objekta Reģistrācijas Nr. | | | | 2013 |
| | | | | Proj.stadija T: | Marka AR | Lapa 2 | Mērogs 1:50 | Sertifikāts Nr. 20 - 482 |

Fasādes fragments (5;6. ieeja).

M 1: 50



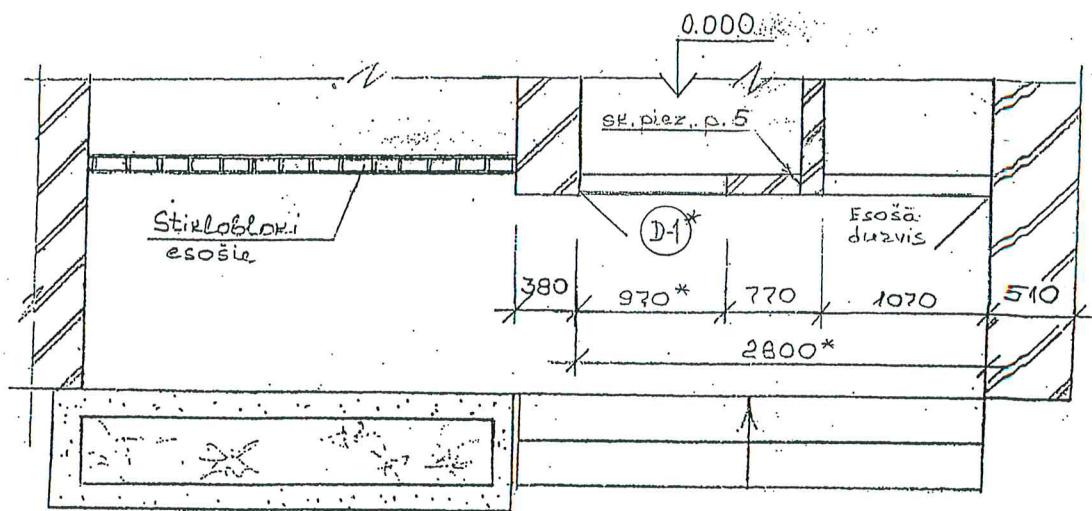
SASKAŅOTS
 Daugavpils pilsētas galvenais mākslinieks
 Juris Pundurs
 2013.g. *arhivāts*

1. Vispārējās piezīmes skatīt lapu AR-4.
2. Par virsmas atzīmi + 0.000 ir pieņemts tambura tīras grīdas līmenis.
3. Tambura starpsienu izpildīt no mala ķieģeļiem M100 uz cem. - smilšu javu M50, 120mm biezuma ar apmetumu no abām pusēm.
4. Durvis nokrāsot ar krāsu N 482 ("Tikkurila")

| | | | | | | | | |
|-------------|-------------|--------------------|----------|--|----------|--------|-------------|--------------------------|
| Amats | Uzvārds | Paraksts | Datums | Būve Ieejas durvju bloku remonts 18.novembra iela 197 A, Daugavpilī. | | | | |
| Valdes loc. | V.Ragele | <i>[Signature]</i> | | Pasūtītājs „DDzKSU” | | | | |
| RTD vadīt. | N.Petkevičs | <i>[Signature]</i> | | Lapas | | | | |
| Inženiere | N.Roslyak | <i>[Signature]</i> | 01.10.13 | Nosaukums Fasādes fragments (5;6. ieeja). | | | | |
| | | | | Objekta Reģistrācijas Nr. | | | | 2013 |
| Inv.Nr. | | | | Proj.stadija T | Marka AR | Lapa 3 | Mērogs 1:50 | Sertifikāts Nr. 20 - 482 |

Plāna fragments (5;6.ieceja).

M 1: 50



Materiālu specifikācija.

| Marka, Poz., | Apzīmējums | Nosaukums | Daudz | Masa vien.kg | Piezīmes |
|--------------|------------|--|-------|--------------|------------------------------|
| OK - 1 | | PVC logu kārba 970*x550*(h)mm ar dubultstiklu paketi | 1 | | Krāsa - brūna |
| D - 1 * | | Siltināta metāla durvis 970*x2100(h)mm | 1 | | Silt. materiāls - akmensvate |

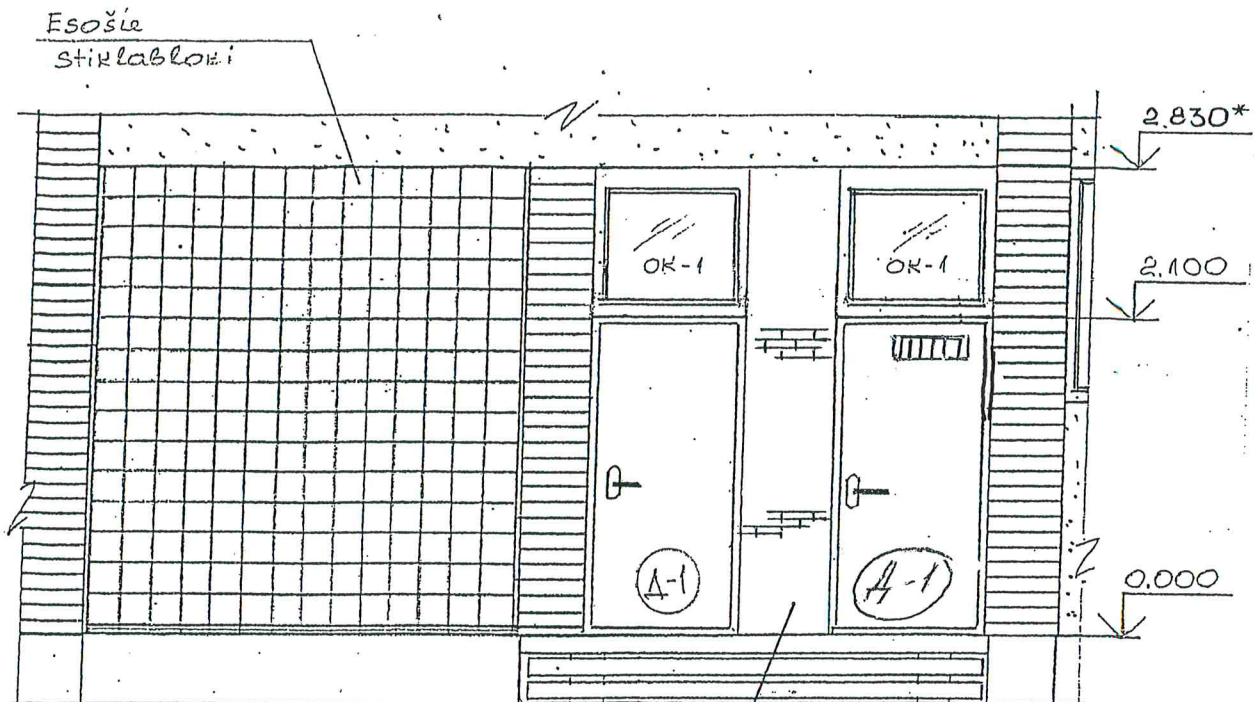
* Ailes izmēri doti orientējoši. Pirms logu un durvju izgatavošanas visus izmērus precizēt, uzmērot katru aili.

1. Par virsmas atzīmi + 0.000 ir pieņemts tambura tīras grīdas līmenis.
2. Esošo tambura ārējo koka starpsienu un ārējas ieejas durvis – demontēt.
3. Tambura starpsienu izpildīt no mala ķieģeļiem M100 uz cem. – smilšu javu M50, 120mm biezuma ar apmetumu no abām pusēm.
4. Visas iekšējās tambura sienas un griesti nokrāsot ar ūdensemulsiju krāsu.
5. Esošā sienā iesist metāla tapas l=300mm o6AIII izvietojot tās ik pēc 400mm uz visa augstuma.

| | | | | | | | | |
|-------------|-------------|----------|----------|--|----------|--------|-------------|--------------------------|
| Amats | Uzvārds | Paraksts | Datums | Būve Ieejas durvju bloku remonts 18.novembra iela 197 A, Daugavpili. | | | | |
| Valdes loc. | V.Ragele | | | Pasūtītājs „DDzKSU” | | | | |
| RTD vadīt. | N.Petkevičs | | | Lapas | | | | |
| Inženiere | N.Roslyak | | 01.10.13 | Nosaukums Plāna fragments (5;6.ieceja). | | | | |
| Inv.Nr. | | | | Objekta Reģistrācijas Nr. | | | | 2013 |
| | | | | Proj.stadija T | Marka AR | Lapa 4 | Mērogs 1:50 | Sertifikāts Nr. 20 - 482 |

Fasādes fragments (7;8;9. ieeja).

M 1: 50



Mala ķieģelis „Lode”
SK. piezīmes p. 3

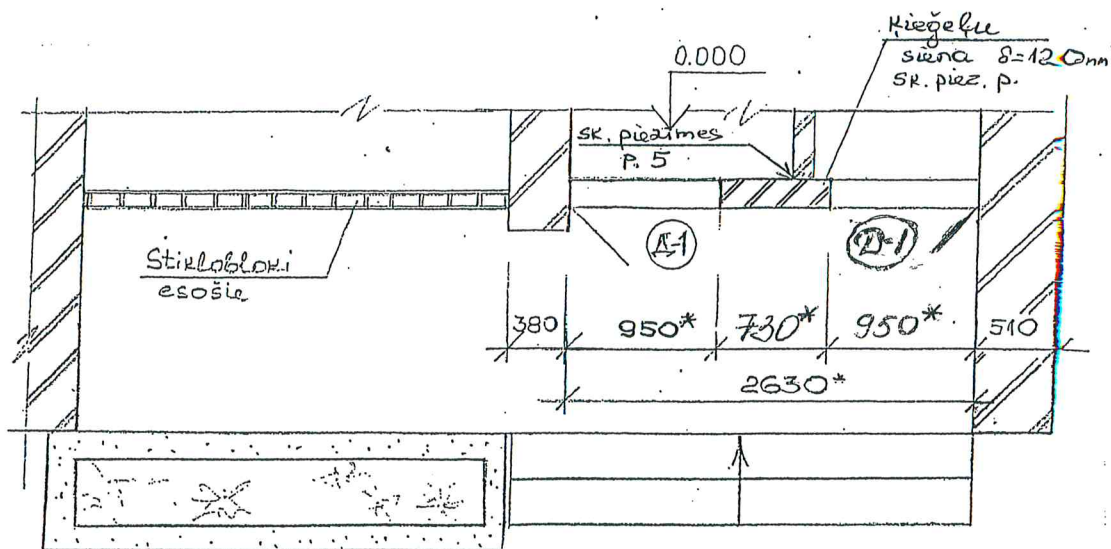
SASKAŅOTS
Daugavpils pilsētas galvenais mākslinieks
Juris Pundurs
2013.g. 3. oktobrī

1. Vispārējās piezīmes skatīt lapu AR – 6.
2. Par virsmas atzīmi + 0.000 ir pieņemts tambura tīras grīdas līmenis.
3. Tambura starpsienu izpildīt no mala ķieģeļiem („Lode”) M100 uz cem. – smilšu javu M50, 120mm biezuma ar šuvju izšuvošanu no ārējās puses un apmetumu no iekšējās puses.
4. Durvis nokrāsot ar krāsu N 482 (“Tikkurila”)

| | | | | | | | | |
|-------------|-------------|--------------------|----------|--|----------|--------|-------------|--------------------------|
| Amats | Uzvārds | Paraksts | Datums | Būve Ieejas durvju bloku remonts 18.novembra iela 197 A, Daugavpilī. | | | | |
| Valdes loc. | V.Ragele | <i>[Signature]</i> | | Pasūtītājs „DDzKSU” | | | | |
| RTD vadīt. | N.Petkevičs | <i>[Signature]</i> | | Lapas | | | | |
| Inženiere | N.Roslyak | <i>[Signature]</i> | 01.10.13 | Nosaukums Fasādes fragments (7;8;9. ieeja). | | | | |
| Inv.Nr. | | | | Objekta Reģistrācijas Nr. | | | | 2013 |
| | | | | Proj.stadija T | Marka AR | Lapa 5 | Mērogs 1:50 | Sertifikāts Nr. 20 - 482 |

Plāna fragments (7;8;9.ieceja).

M 1:50



Materiālu specifikācija.

| Marka, Poz., | Apzīmējums | Nosaukums | Daudz | Masa vien.kg | Piezīmes |
|--------------|------------|--|-------|--------------|--|
| OK - 1 | | PVC logu kārba 910*x500*(h)mm ar dubultstiklu paketi | 2 | | Krāsa - brūna |
| D - 1 | | Siltināta metāla durvis 950*x2100(h)mm | 1 | | Silt. materiāls - akmeņsvate ar nesti. |

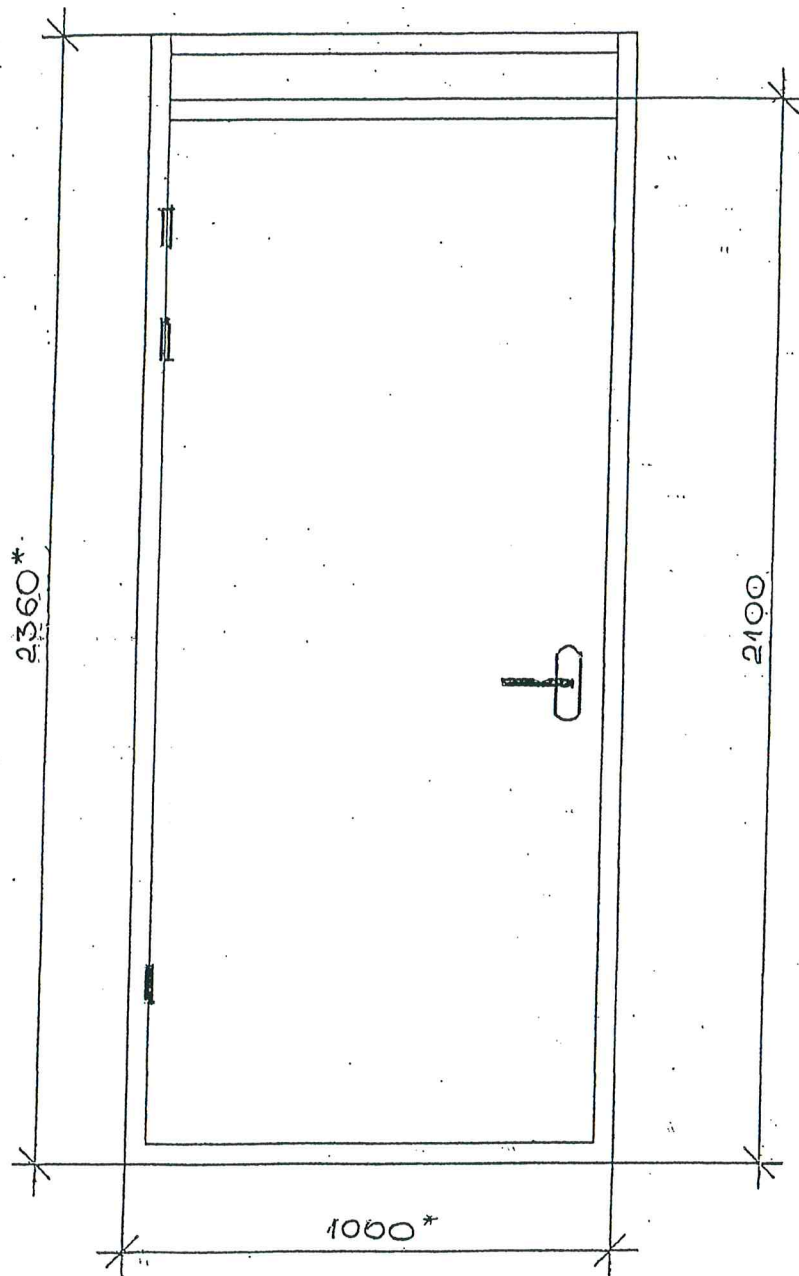
* Ailes izmēri doti orientējoši. Pirms logu un durvju izgatavošanas visus izmērus precizēt, uzmērot katru aili.

1. Par virsmas atzīmi + 0.000 ir pieņemts tambura tīras grīdas līmenis.
2. Esošo tambura ārējo koka starpsienu un ārējas ieejas durvis – demontēt (pagraba durvis uzstādīt atpakaļ pēc ķieģeļa starpsienu uzbūvēšanu).
3. Tambura starpsienu izpildīt no mala ķieģeļiem („Lode”) M100 uz cem. – smilšu javu M50, 120mm biezuma ar šuvju izšuvšanu no ārējās puses un apmetumu no iekšējās puses.
4. Visas iekšējās tambura sienas un griesti nokrāsot ar ūdensemulsiju krāsu.
5. Esošā sienā iesist metāla tapas l=300mm ø6AIII izvietojot tās ik pēc 400mm uz visa augstuma.

6. Pagrab. durvju nestes izmēri 300*150*mm.

| | | | | | | | | |
|-------------|-------------|----------|----------|--|----------|--------|-------------|--------------------------|
| Amats | Uzvārds | Paraksts | Datums | Būve Ieejas durvju bloku remonts 18.novembra iela 197 A, Daugavpilī. | | | | |
| Valdes loc. | V.Ragele | | | Pasūtītājs „DDzKSU” | | | | |
| RTD vadīt. | N.Petkevičs | | | Lapas | | | | |
| Inženiere | N.Roslyak | | 01.10.13 | Nosaukums Plāna fragments (7;8;9.ieceja). | | | | |
| Inv.Nr. | | | | Objekta Reģistrācijas Nr. | | | | 2013 |
| | | | | Proj.stadija T | Marka AR | Lapa 6 | Mērogs 1:50 | Sertifikāts Nr. 20 - 482 |

18. NOVEMBRA 1974.
METĀLA DURVIS NO
PĀGALMA.



SASKAŅOTS
Daugavpils pilsētas domes
Pilsētplānošanas un būvniecības departamenta
galvenā arhitekta
Inga Ancāne
2011.g. 11. 17.

SASKAŅOTS
Daugavpils pilsētas galvenais mākslinieks
2011.g. 30. maijā

* - Izmērus precizēt uz vietas.

1. Durvis nokrāsot ar krāsu N 482

(„Tikkurila” katalogs)