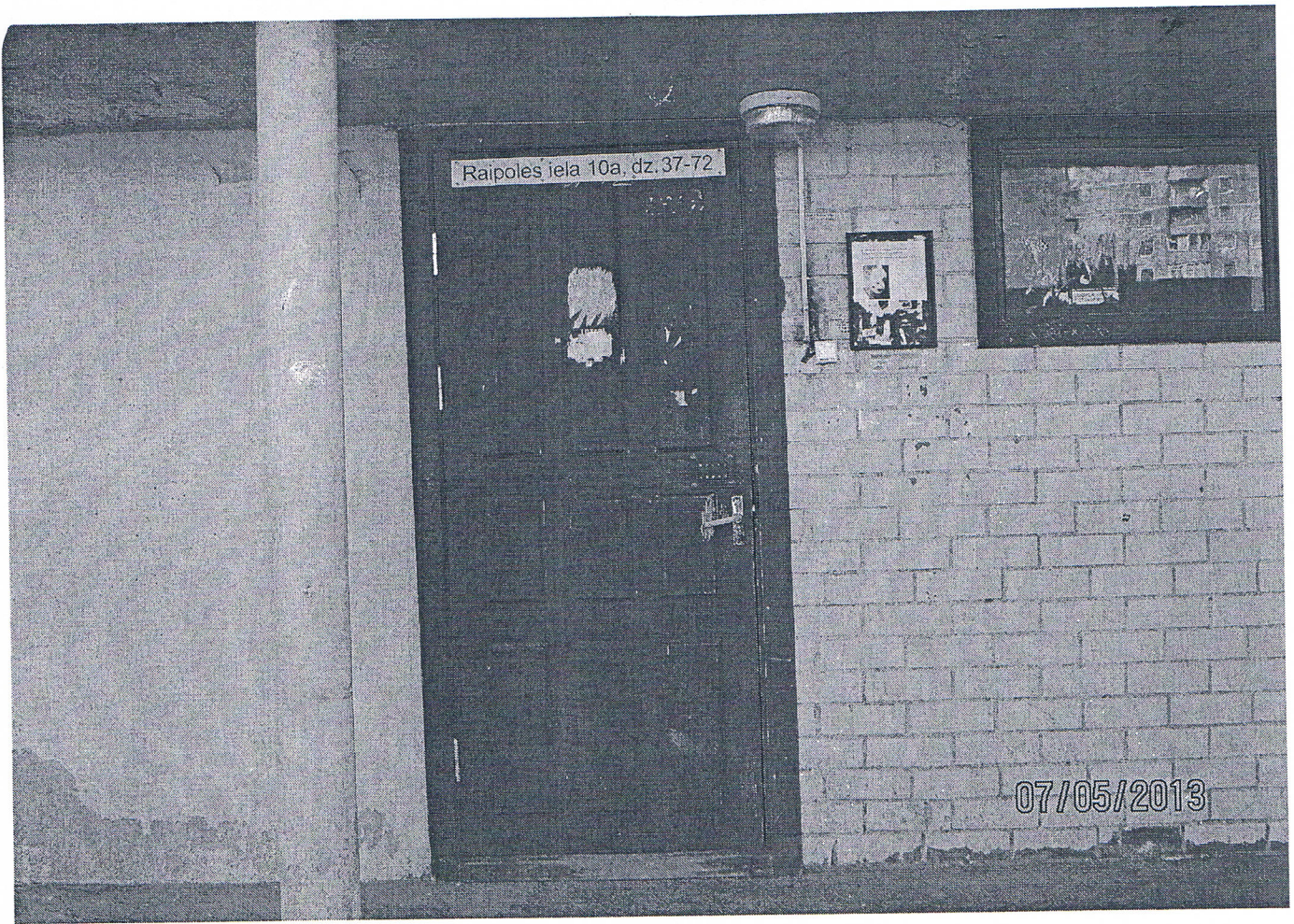
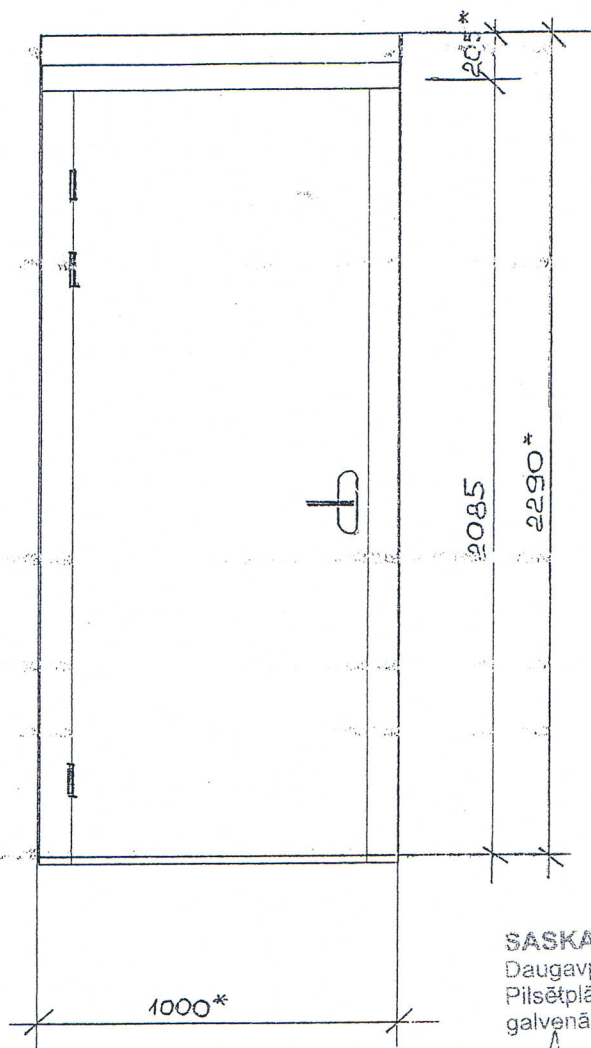


Dzīvojamās mājas Raipoles ielā 10A.
(9.st.dz.māja, mat. – metāls)

ĀRDURVJU BLOKU NOMAIŅA



Ieejas metāla siltinātas durvis.



SASKAŅOTS

Daugavpils pilsētas domes
Pilsētplānošanas un būvniecības departaments
galvenā arhitektē

Inga Ancāne

2016.g. 10. mēn.

SASKAŅOTS
Daugavpils pilsētas galvenais mākslinieks
Jūlis Pundurs
2013.g. 11. mēn.

* - Izmērus precizēt uz vietas.

Metāla durvis nokrāsot ar krāsu M 482 („Tikkurila” katalogs).