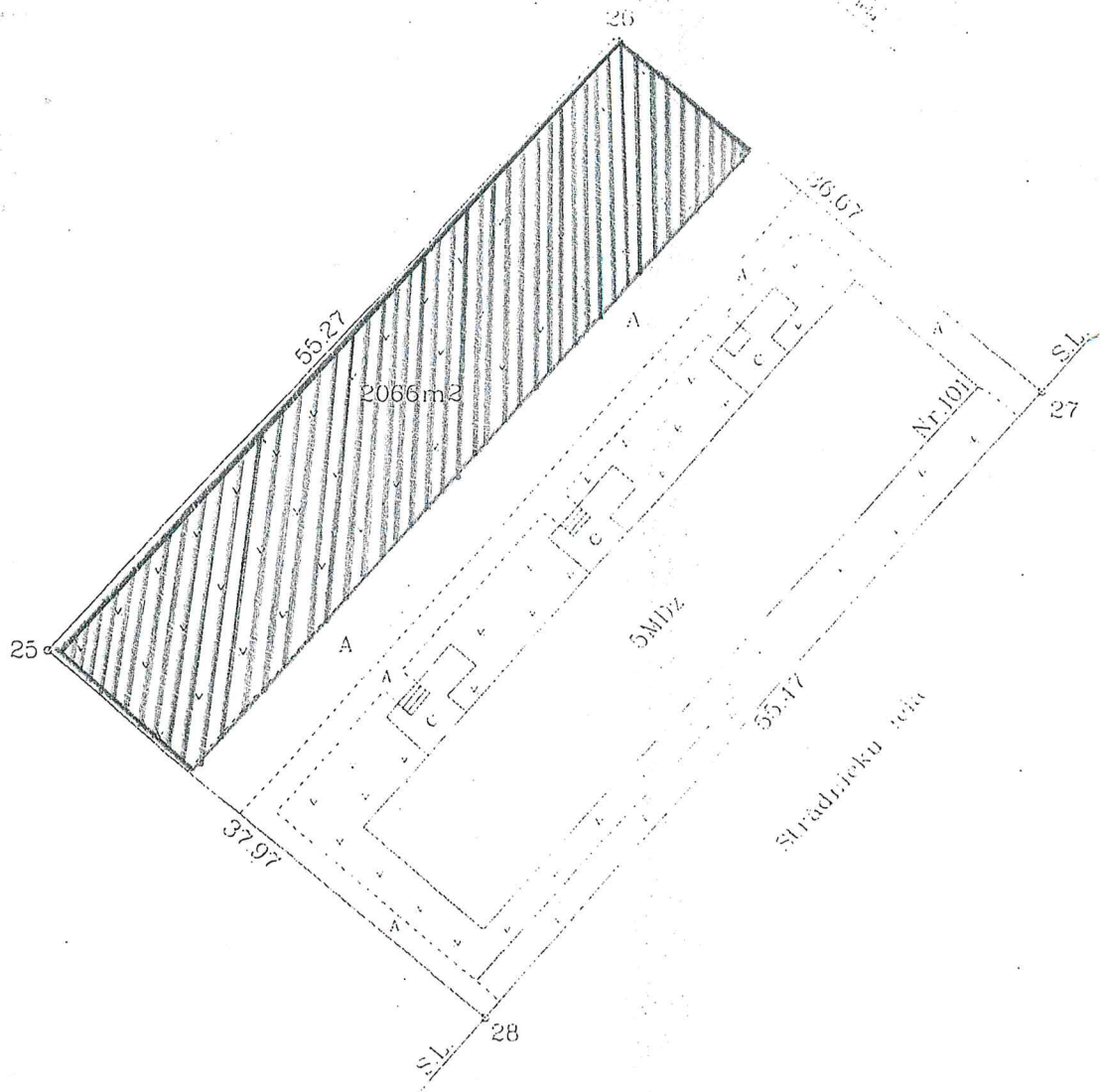
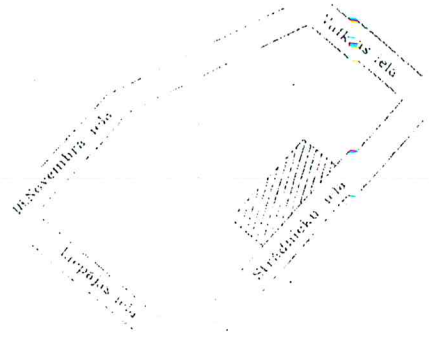


**Asfalta seguma un autostāvvietas ierīkošana pie daudzdzīvokļu dzīvojamās mājas
Strādnieku ielā 101, Daugavpilī**

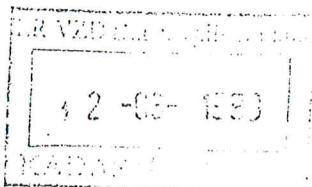
ROBEŽPUNKTU KOORDINĀTAS

ZEMES
IZVIETOJUMA SHĒMA

Nr.	X	Y
25	195707.38	659975.84
26	195748.51	660012.76
27	195724.69	660040.64
28	195682.55	660004.57



Latvijas koordinātu 1992.gada sistēmā
Mēroga koeficients 0.9999914
Mērogs 1:500
orto foto 24-13-52-15, 24-13-53-11



VZD Daugavpils nodalās Mērnieku birojs			
Biroja vadītājs	<i>[Signature]</i>	E Krutkraiņis	03.03.99
Mērnieks	<i>[Signature]</i>	R Baubisko	25.02.99
Plānu zīmēja	<i>[Signature]</i>	R Baubisko	27.02.99