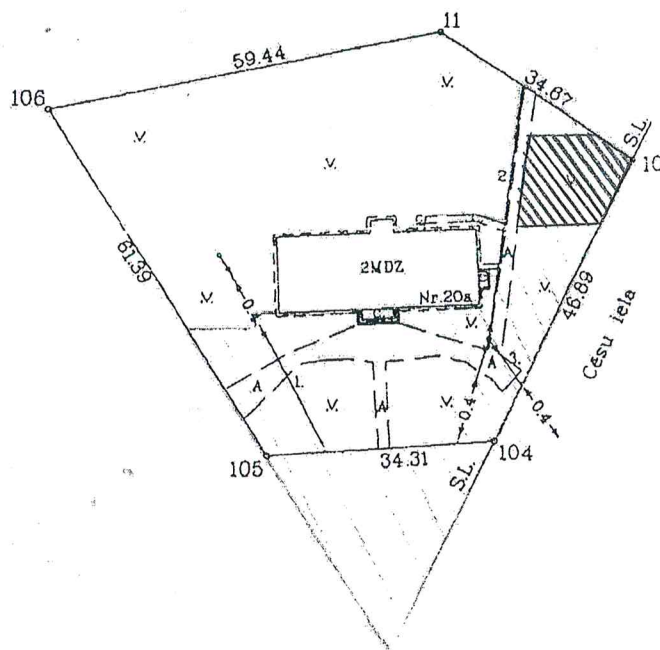
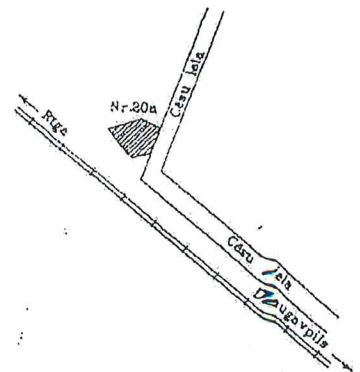


ZEMES
IZVIETOJUMA SHĒMA

ROBEŽPUNKTU KOORDINĀTAS	
Nr.	X Y
10	197866.98 655955.45
104	197824.44 655935.75
105	197821.86 655901.54
106	197873.44 655868.26
11	197885.88 655926.38

LKS92 TM
Mēroga koeficients : 0.999898
Kopplatība 3574 m²



Aprobezojumi

- 1 -0.4kV elektrisko tīklu gaisvadu līnijas 5m aizsargjosla 34m -170m²
- 2 -0.4kV elektrisko tīklu gaisvadu līnijas 5m aizsargjosla 55m -275m²
- 3 -0.4kV elektrisko tīklu gaisvadu līnijas 5m aizsargjosla 8m -40m²



Mērogs 1 : 1000

Ortofotokartes Nr.2443-52-31

LR VZD Dienvidlatgales reģionālā nodaļa Pasūtījumu izpildes pārvalde Mērogrāfijas, topogrāfijas, ģeodēzijas un kartogrāfijas daļa			
Daļas vadītājs	<i>[Signature]</i>	Dz. Krutkrāmelis	10.08.2001
Zemes ierīkotājs	<i>[Signature]</i>	A. Kuzmins	31.07.2001
Planu zīmēja	<i>[Signature]</i>	M. Zubova	02.08.2001