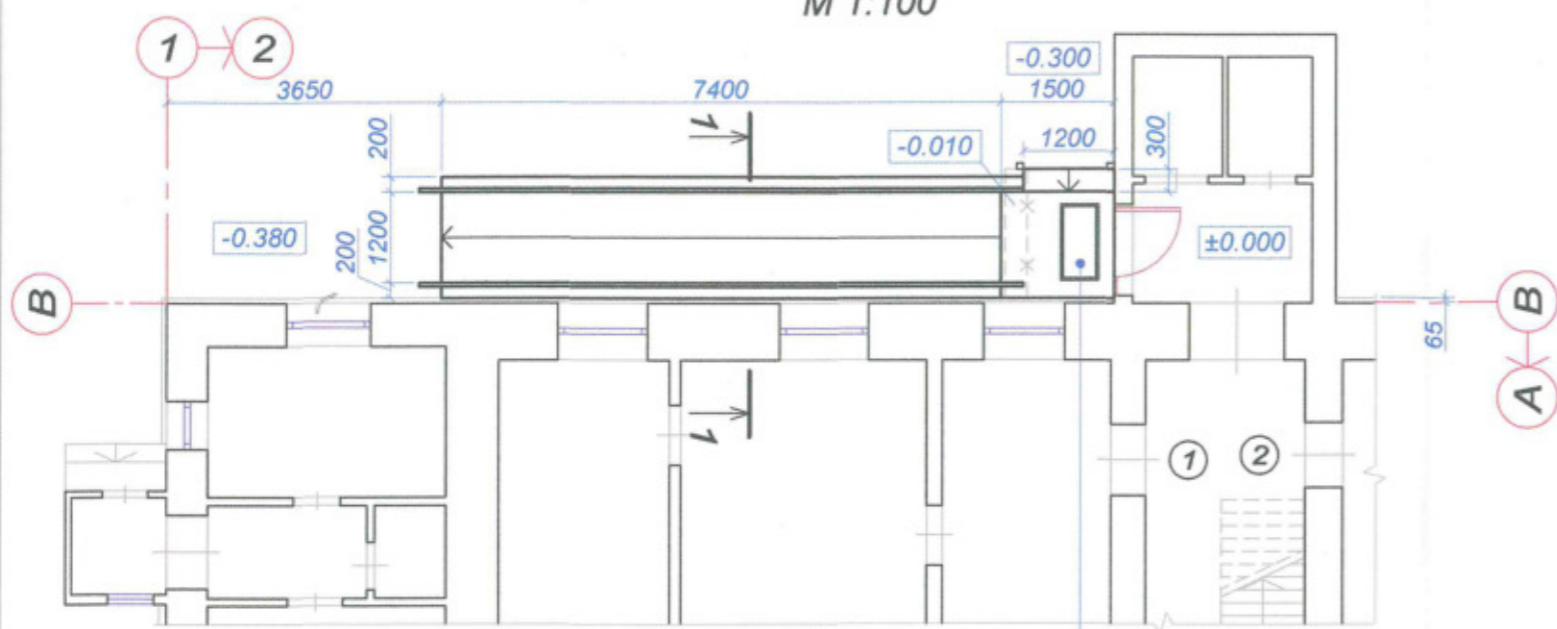
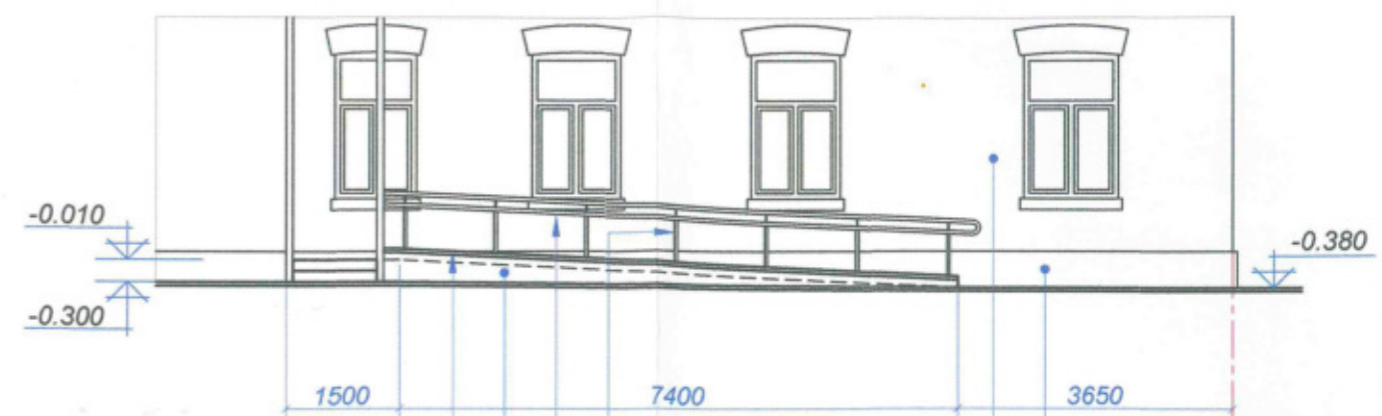


PANDUSA PLĀNS
M 1:100



PANDUSA FASĀDE
M 1:100

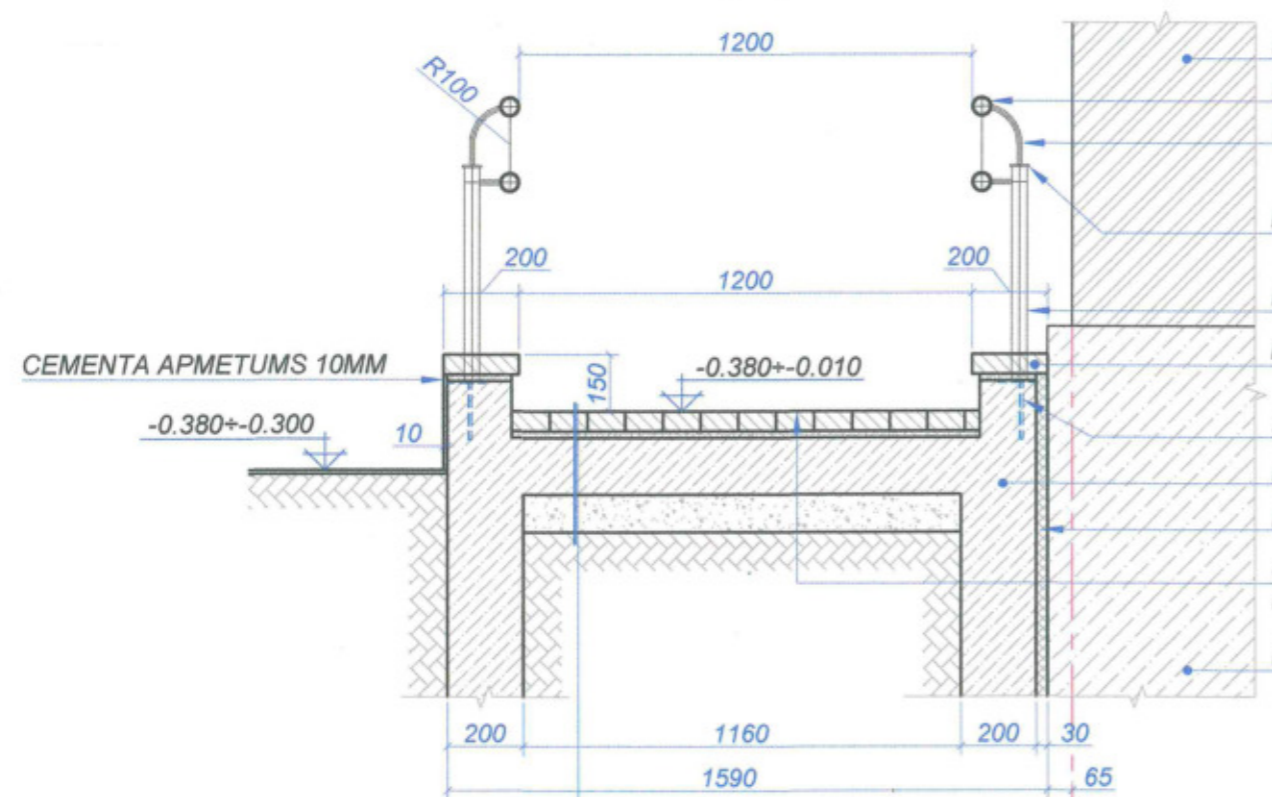


ACO VARIO KĀJSLAUĶIS, 1GAB. - 100 * 50 CM.
KOMPLEKTĀCIJA:
 - GRĪDAS VANNA NO POLIMĒRBETONA AR CINKOTU AIZSARGMALU, H 8 CM,
 - KĀJSLAUĶA PAKĻĀJIŅŠ : NESOŠAIS ALUMĪNIJA PROFILS AR GUMIJAS LĪNIJĀM, RIEVOTS, MELNĀ KRĀSĀ

Metāla statni - krāsojums pelēkā tonī RAL 7039
 Nerūsējošais tērauds Ø50
 Pandusa apdare - apmetums un krāsojums pelēkā tonī
 Nosegplāksne- klinkera bruģakmens pelēkā tonī

Cokola apdare - apmetums un krāsojums pelēkā tonī
 Ārsienu apdare - apmetums un krāsojums smilšainā tonī

GRIEZUMS 1-1
M 1:20



ESOŠĀ ĀRSIENA
 NERŪSĒJOŠAIS TĒRAUDS Ø50
 NERŪSĒJOŠAIS TĒRAUDS Ø12
 METĀLA NOSEGPLĀTNE 50*50*5, KRĀSA BRŪNA
 METĀLA STATNIS 40*40*2.5, KRĀSA BRŪNA
 NOSEGPLĀKSNE- KLINKERA BRUĢAKMENS 100*200*52
 2 ENKURI Ø8, L=150MM
 BETONS KL.C16/20 W4 F50
 DEFORMĀCIJAS ŠUVE - CIETA AKMENSVATE 30MM
 SLĪPĀS VIRSMAS IESEGUMS - RAUPJŠ KLINKERA BRUĢAKMENS
 ESOŠAIS PAMATS

RAUPJŠ KLINKERA BRUĢIS
 CEMENTA JAVA J10 -15-20MM
 BETONS C16/20 W4 F50 -150MM
 ŠĶEMBAS -100MM
 BLĪVĒTA PAMATNES GRUNTS

PIEZĪMES:

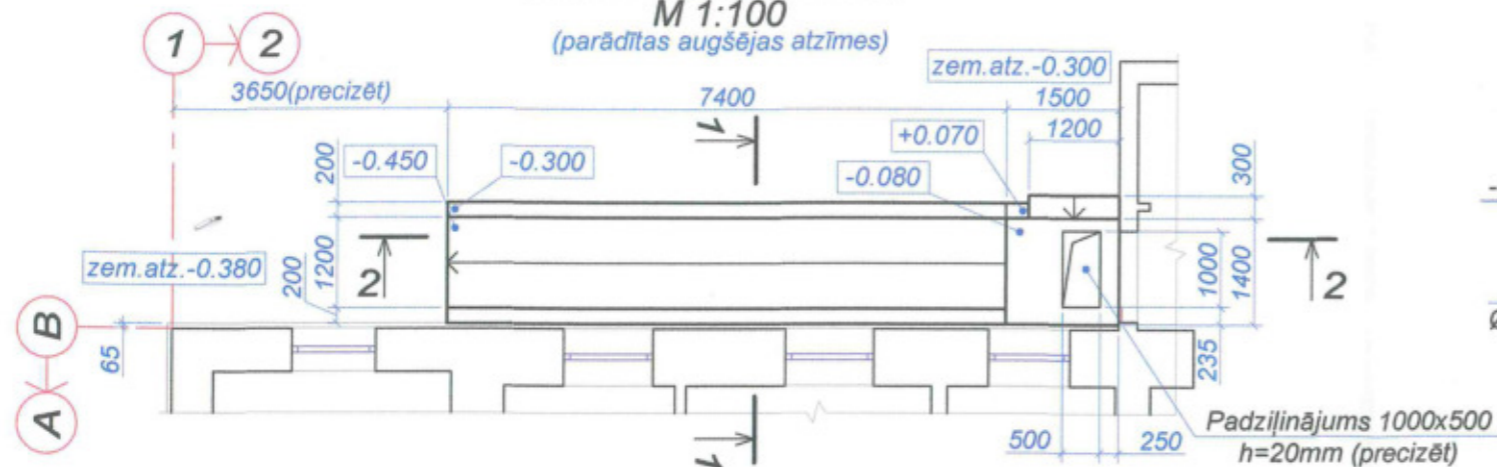
- ŠO LAPU SKAT. KOPĀ AR LAPU GP-1
- VISAS PIESAISTES UN IZMĒRUS PRECIZĒT BŪVĒ
- PANDUSA KONSTRUKCIJU SKAT. LAPĀ BK-1
- MATERIĀLU IEKLĀŠANU VEIKT SASKAŅĀ AR RAŽOTĀJA REKOMENDĀCIJĀM UN TEHNOĻIJU

PANDUSA IERĪKOŠANA DZĪVOJAMĀS MĀJAS FEBRUĀRA IELĀ 33			2018
PASŪTĪTĀJS: M.KUČIKA, P.K. 250455-10237			AR-1
ADRESE: DAUGAVPILĪ, FEBRUĀRA IELA 33-1			STAD LAPA LAPU SK.
			AK 2
PANDUSA PLĀNS. PANDUSA FASĀDE. GRIEZUMS 1-1			Inženiere Lilija Krukovska Sert.Nr.3-00565
INŽENIERE	L.KRUKOVSKA	08.2018	

PANDUSA PLĀNS

M 1:100

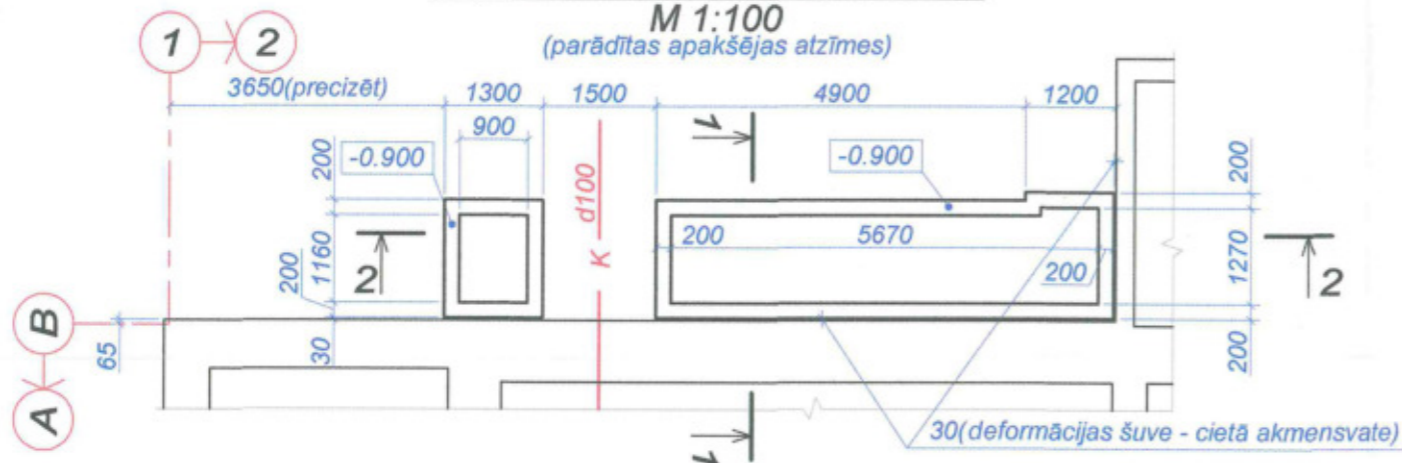
(parādītas augšējās atzīmes)



PANDUSA PAMATU PLĀNS

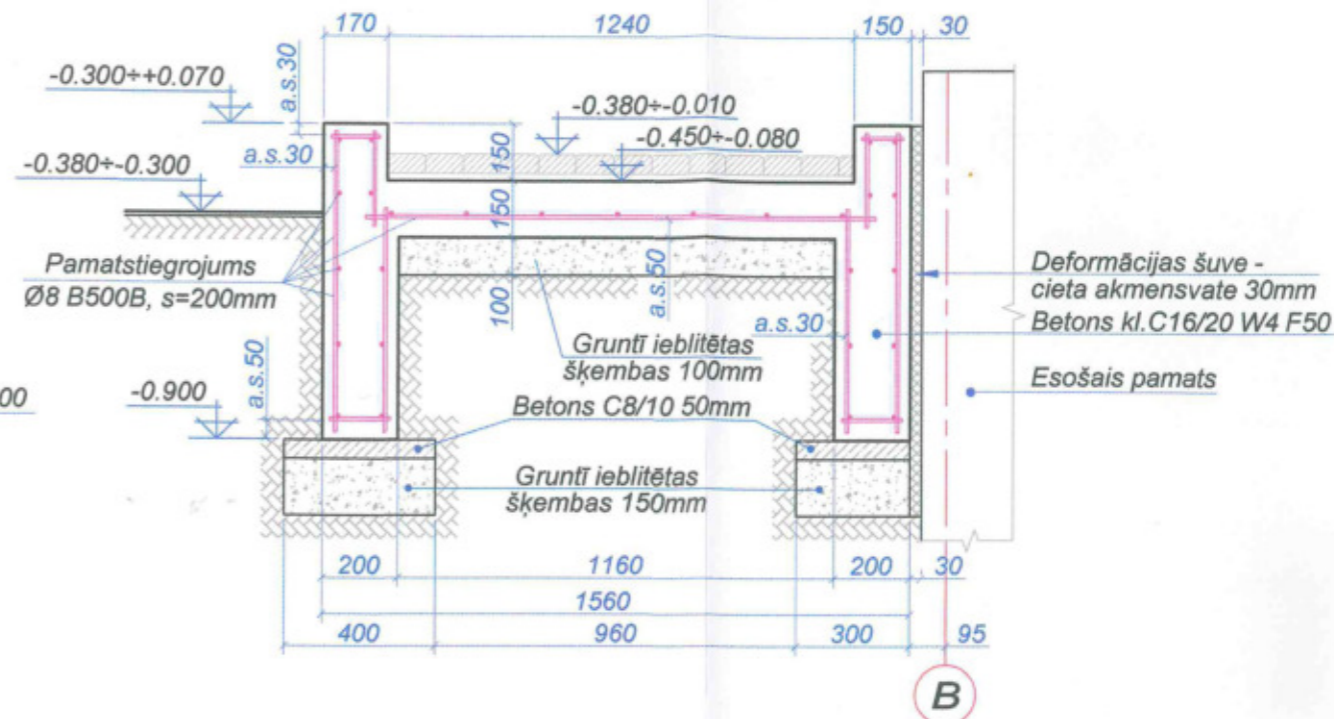
M 1:100

(parādītas apakšējās atzīmes)



GRIEZUMS 1-1

M 1:20

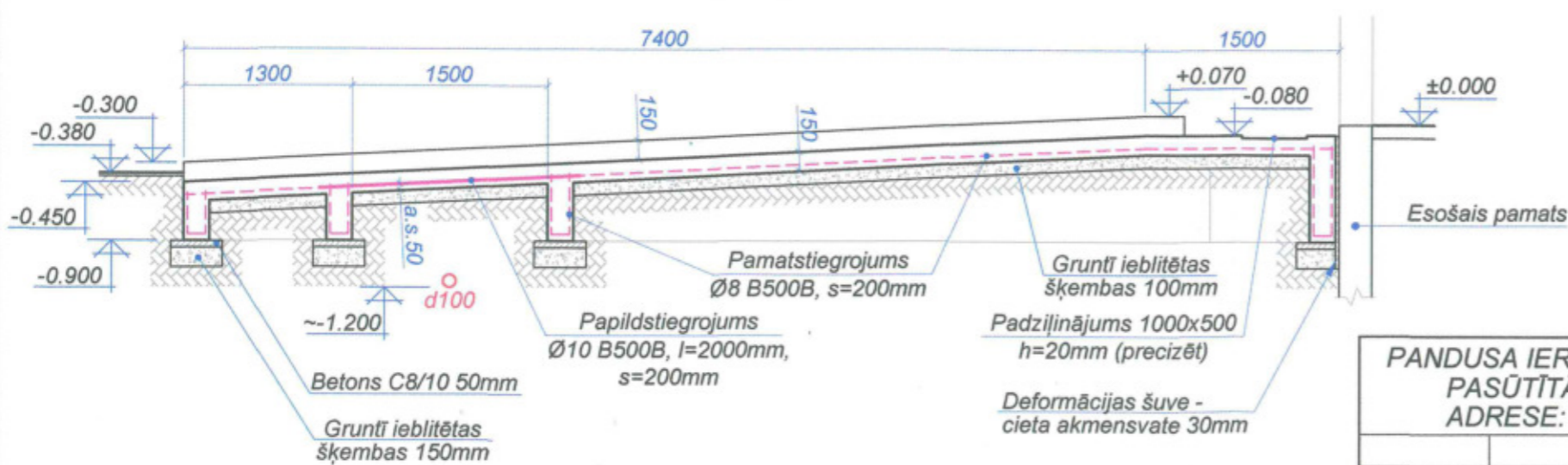


MATERIĀLU SPECIFIKĀCIJA

Marka	Apzīmējums	Nosaukums	Daudz.	Masa, kg		Piezīmes
				vien.	kopā	
BETONA PANDUSS	EN 10080:2006	Pamatstiegrojums - stiegras Ø8 B500B, m	510	0.395	201.5	solis 200mm
	EN 10080:2006	Papildstiegrojums - stiegras Ø10 B500B, l=2000mm	8	1.24	9.9	solis 200mm
	LVS EN 206-1	Betons C16/20 W4 F50, m³	4.8			
		Betons C8/10, m³	0.3			
		Šķembas fr.20-40, m³	1.8			biez. 100, 150mm

GRIEZUMS 2-2

M 1:50



PIEZĪMES

1. Pirms darbu uzsākšanas izmērus precizēt uz vietas;
2. Augstuma atzīmes dotas metros, visi izmēri - milimetros;
3. Par nosacīto atzīmi ±0.000 pieņemta 1.stāva tīrās grīdas atzīme;
4. Armatūras stieņu fiksācija darba stāvoklī tiek veikta ar pītu stiepli. Stiegru katru otro krustpunktu ir stingri jāpārsien ar atkvēlinātu stiepli Ø 1.6mm. Elektriskās loka metināšanas pielietošana AIZLIEGTA;
5. Betonēšanas darbus veikt stingrā saskaņā ar SNiP 3.03.01-87* "Nesošas un norobežojošas konstrukcijas" prasībām. Darbu veikšanas gaitā stingri ievērot "Darbu veikšanas projekta" prasības un LR MK "Noteikumi par darba drošības un veselības aizsardzības organizēšanas un darba vietu iekārtošanas prasībām būvlaukumos";
6. Monolītā dz/b kontrukciju atveidošana pieļaujama, betonam sasniedzot 80% no projektā paredzētās stiprības.

PANDUSA IERĪKOŠANA DZĪVOJAMĀS MĀJAS FEBRUĀRA IELĀ 33
 PASŪTĪTĀJS: M.KUČIKA, P.K. 250455-10237
 ADRESE: DAUGAVPILĪ, FEBRUĀRA IELA 33-1

				2018	
				BK-1	
		STAD	LAPA	LAPU SK.	
		AK	3		
INŽENIERE L.KRUKOVSKA		08.2018		PANDUSA BŪVKONSTRUKCIJAS	
				Inženiere Lilija Krukovska Sert.Nr.3-00565	