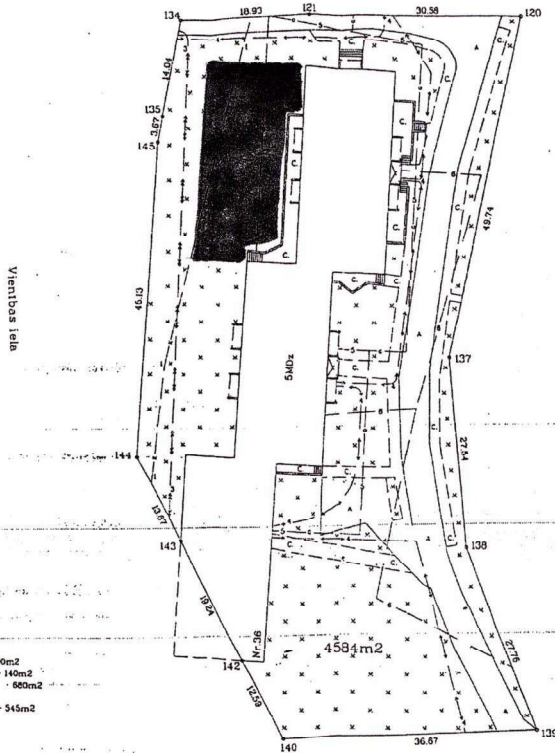
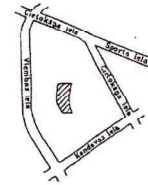


## Shēma asfalta seguma un autostāvvietas ierīkošanai pie daudzdzīvokļu dzīvojamās mājas Vienības ielā 36, Daugavpilī

ROBEZPUNKTU KOORDINĀTAS

| Nr. | X         | Y         |
|-----|-----------|-----------|
| 120 | 195082.08 | 657208.22 |
| 137 | 195033.31 | 657198.44 |
| 138 | 195005.90 | 657201.08 |
| 139 | 194900.16 | 657211.46 |
| 140 | 194978.73 | 657174.82 |
| 142 | 194989.78 | 657169.00 |
| 143 | 195006.68 | 657159.60 |
| 144 | 195018.66 | 657153.06 |
| 145 | 195063.74 | 657155.50 |
| 135 | 195067.35 | 657156.15 |
| 134 | 195081.14 | 657158.74 |
| 121 | 195082.06 | 657177.64 |

ZEMES GABALA  
IZVIETOJUMA. SHĒMA



- Aprobojotumi**
1. Kanalizācijas pūslīņu vada aizsargjosla 6m/68m - 408m<sup>2</sup>
  2. Silurētiku sūkņurases kanāla aizsargjosla 5m/34m - 190m<sup>2</sup>
  3. 30kV elektrisko līniju kabeļlīnijas aizsargjosla 2m/70m - 140m<sup>2</sup>
  4. 0.4kV elektrisko līniju kabeļlīnijas aizsargjosla 2m/340m - 680m<sup>2</sup>
  5. Gāzes vada aizsargjosla 4m/118m - 472m<sup>2</sup>
  6. Apakšzemes kabeļu sakaru līnijas aizsargjosla 5m/108m - 545m<sup>2</sup>

**Pielikumi**

Transētu komunikācijas uzstāšanas shēmatiski.



Latvijas koordinātu 1982.gada sistēma  
Mērģa koeficients: 0.999002  
Orto-fotokartes Nr.2443-52-13, 2443-42-53  
MĒROGS 1:500

| VZD Dienvidlatgales reģionālās nodaļas<br>Daugavpils filiāles<br>Mārcietības birojs |                    |             |          |
|---|--------------------|-------------|----------|
| Biroja vadītājs   | <i>[Signature]</i> | Dz. Krūmiņš | 26.10.99 |
| Māmiņš  | <i>[Signature]</i> | I. Smeņova  | 17.09.99 |