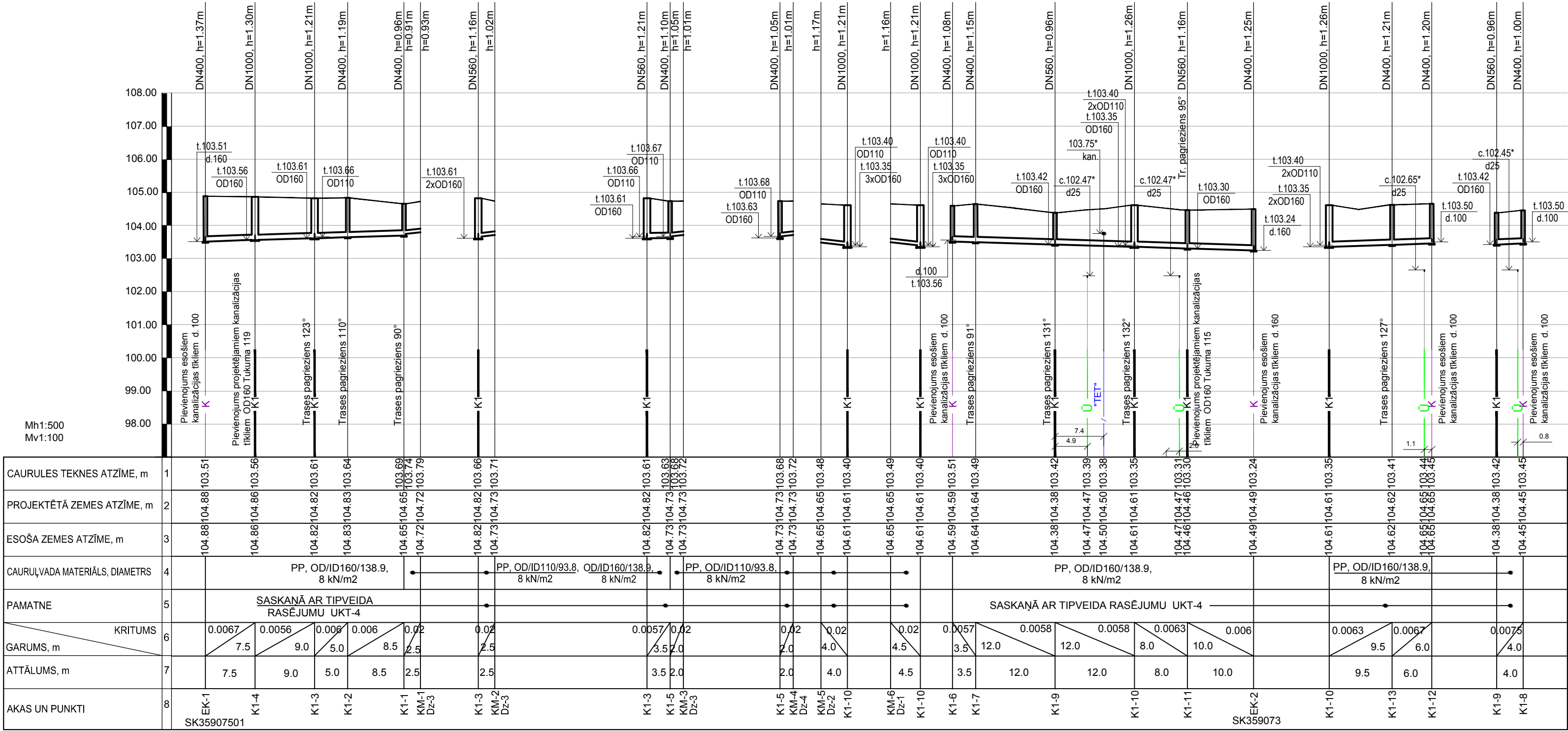


KANALIZĀCIJAS K1 GARENPROFILS



PIEZĪMES:

- Garenprofilu skatīt kopā ar ģenerālplānu.
- Caurulvodus ieguldīt sausā tranšejā. Darbus aizliegts veikt slapjā tranšejā.
- Gruntsūdens atsūkņēšanai no tranšejas izmantot gruntsūdens pazemināšanas iekārtu vai atsūkņēšanu, saskaņā ar grunts apstākļiem.
- * Norādītie dziļumi ir orientējoši un būvniecības laikā nepieciešams precizēt.
- Gadījumā, ja būvniecības laikā tiks bojātas citas inženierkomunikācijas, tās jāatjauno sākotnējā stāvoklī.
- Pirms darbu uzsākšanas, esošo komunikāciju iebūves dziļumi pieslēguma un šķērsošanās vietās ar projektējamajiem tīkliem precizējami ar šurftēšanas metodi.**

Amats	Uzvārds	Paraksts	Datums	Būve: Dzīvojamās mājas Tukuma ielā 117, Daugavpils kanalizācijas sistēmas pieslēgšana Daugavpils pilsētas kanalizācijas tīkliem				
				Pasūtītājs: SIA "Daugavpils dzīvokļu un komunālās saimniecības uzņēmums". Reģ. LV41503002485, Liepājas ielā 21, Daugavpils, LV-54117				
Būvprojekta UKT daļas vad	H. Rjabova		20.01.2020.	Lapas nosaukums Kanalizācijas K1 garenprofils.				
Izstrādāja	H. Rjabova		20.01.2020.					
INV.NR.				Objekta reģistrācijas Nr.	09/2019			
				PROJ. STADIJA	MARKA	LAPA	LAPAS	MĒROGS
				UKT		3	7	Mh1:500 Mv1:100
				Sertifikāts Nr. 3-00374 LSGŪTIS				