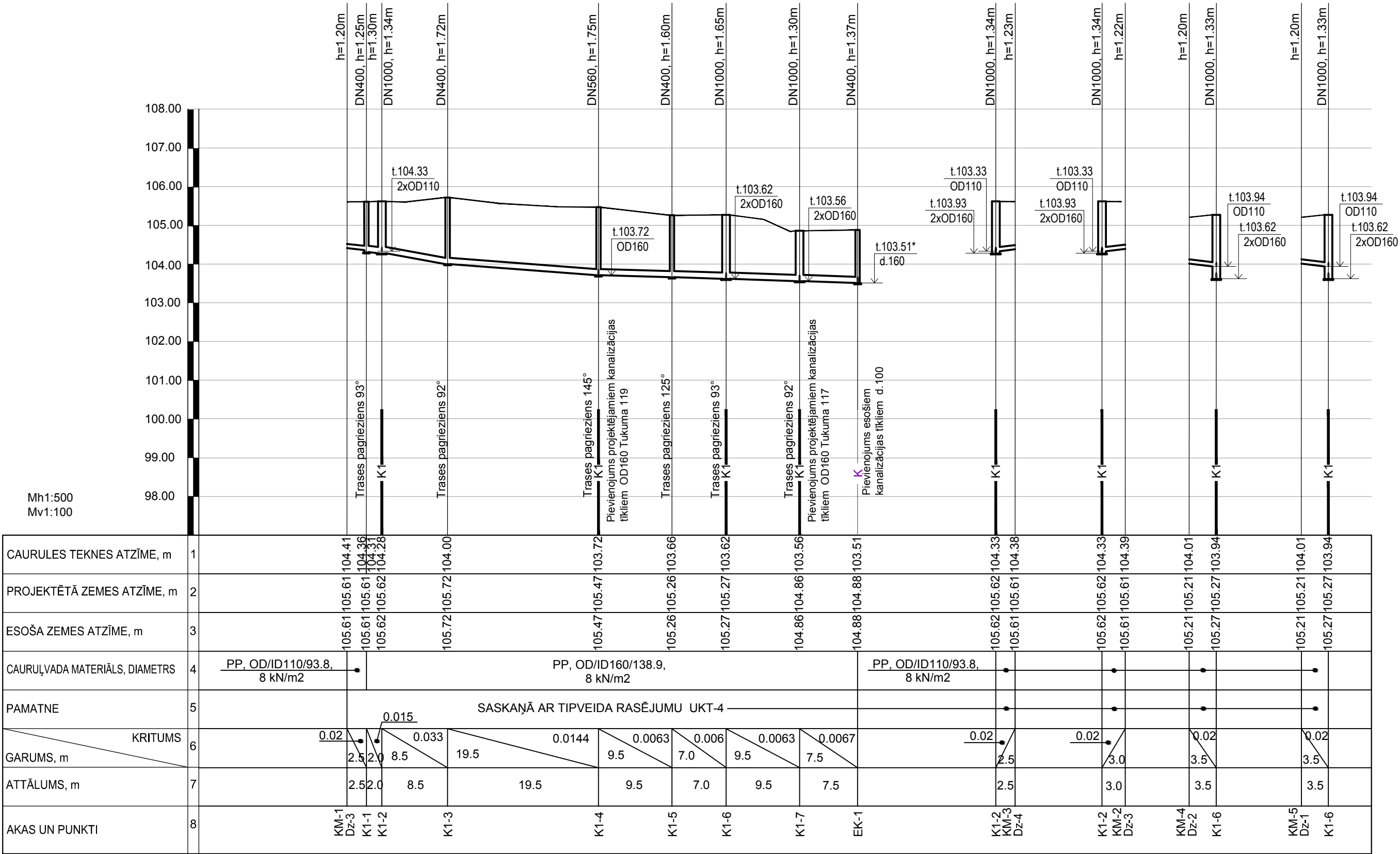


KANALIZĀCIJAS K1 GARENPROFILS



PIEZĪMES:

- Garenprofilu skatīt kopā ar ģenerālpānu.
- Cauruļvadus ieguldīt sausā tranšejā. Darbus aizliegts veikt slapjā tranšejā.
- Gruntsūdens atsūkņēšanai no tranšejas izmantot gruntsūdens pazemināšanas iekārtu vai atsūkņēšanu, saskaņā ar grunts apstākļiem.
- * Norādītie dziļumi ir orientējoši un būvniecības laikā nepieciešams precizēt.
- Gadījumā, ja būvniecības laikā tiks bojātas citas inženierkomunikācijas, tās jāatjauno sākotnējā stāvoklī.
- 6. Pirms darbu uzsākšanas, esošo komunikāciju iebūves dziļumi pieslēguma un šķērsošanās vietās ar projektējamiem tīkliem precizējami ar šurfēšanas metodi.**

Amats	Uzvārds	Paraksts	Datums	Būve: Dzīvojamās mājas Tukuma ielā 119, Daugavpils kanalizācijas sistēmas pieslēgšana Daugavpils pilsētas kanalizācijas tīkliem							
				Pasūtītājs: SIA "Daugavpils dzīvokļu un komunālās saimniecības uzņēmums", Reģ. LV41503002485, Liepājas ielā 21, Daugavpils, LV-5417							
Būvprojekta UKT daļas vad	H. Rjabova		20.01.2020.	Lapas nosaukums Kanalizācijas K1 garenprofils.							
Izstrādāja	H. Rjabova		20.01.2020.								
				Objekta reģistrācijas Nr. 08/2019				Sertifikāts Nr. 3-00374 LSGUTIS			
INV.NR.				PROJ. STADIJA	MARKA	LAPA	LAPAS				
				UKT		3	7	MĒROGS Mh1:500 Mv1:100			