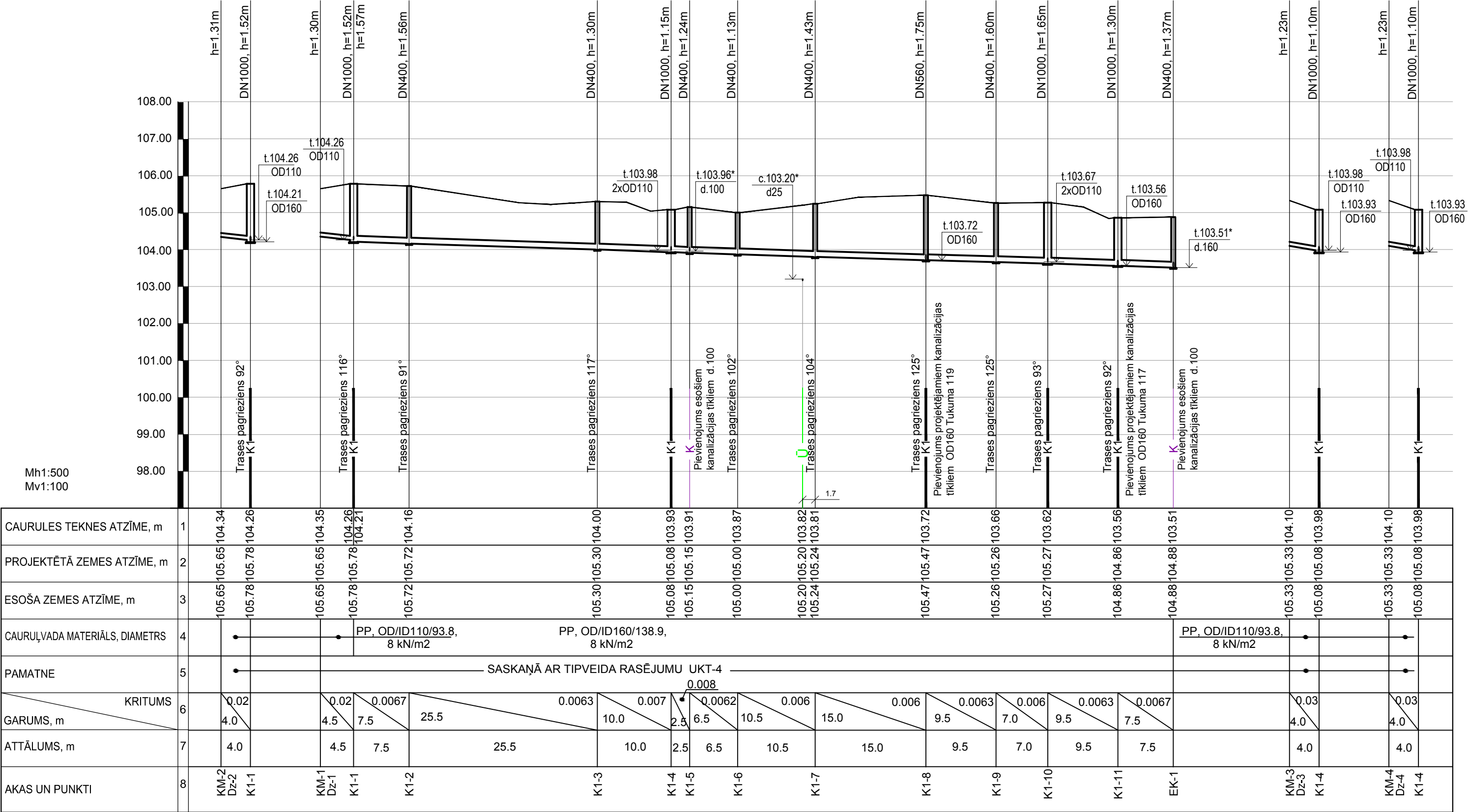


KANALIZĀCIJAS K1 GARENPROFILS



PIEZĪMES:

- Garenprofilu skatīt kopā ar ģenerālpānu.
- Cauruļvadus ieguldīt sausā tranšējā. Darbus aizliegts veikt slapjā tranšējā.
- Gruntsūdens atsūkņēšanai no tranšejas izmantot gruntsūdens pazemināšanas iekārtu vai atsūkņēšanu, saskaņā ar grunts apstākļiem.
- * Norādītie dziļumi ir orientējoši un būvniecības laikā nepieciešams precizēt.
- Gadījumā, ja būvniecības laikā tiks bojātas citas inženierkomunikācijas, tās jāatjauno sākotnējā stāvoklī.
- Pirms darbu uzsākšanas, esošo komunikāciju iebūves dziļumi pieslēguma un šķērsošanās vietās ar projektējamajiem tīkliem precizējami ar šurfēšanas metodi.**

| | | | | |
|---------------------------|------------|----------|-------------|--|
| Amats | Uzvārds | Paraksts | Datums | Būve: <i>Dzīvojamās mājas Tukuma ielā 119a, Daugavpils kanalizācijas sistēmas pieslēgšana Daugavpils pilsētas kanalizācijas tīkliem</i> |
| | | | | Pasūtītājs: <i>SIA "Daugavpils dzīvokļu un komunālās saimniecības uzņēmums". Reģ. LV41503002485, Liepājas ielā 21, Daugavpils, LV-5417</i> |
| Būvprojekta UKT daļas vad | H. Rjabova | | 20.01.2020. | Lapas nosaukums |
| Izstrādāja | H. Rjabova | | 20.01.2020. | Kanalizācijas K1 garenprofils. |
| INV.NR. | | | | Objekta reģistrācijas Nr. 07/2019 |
| | | | | PROJ. STADIJA MARKA LAPA LAPAS MĒROGS |
| | | | | UKT 3 7 Mh1:500 Mv1:100 |
| | | | | Sertifikāts Nr. 3-00374 LSGUTIS |