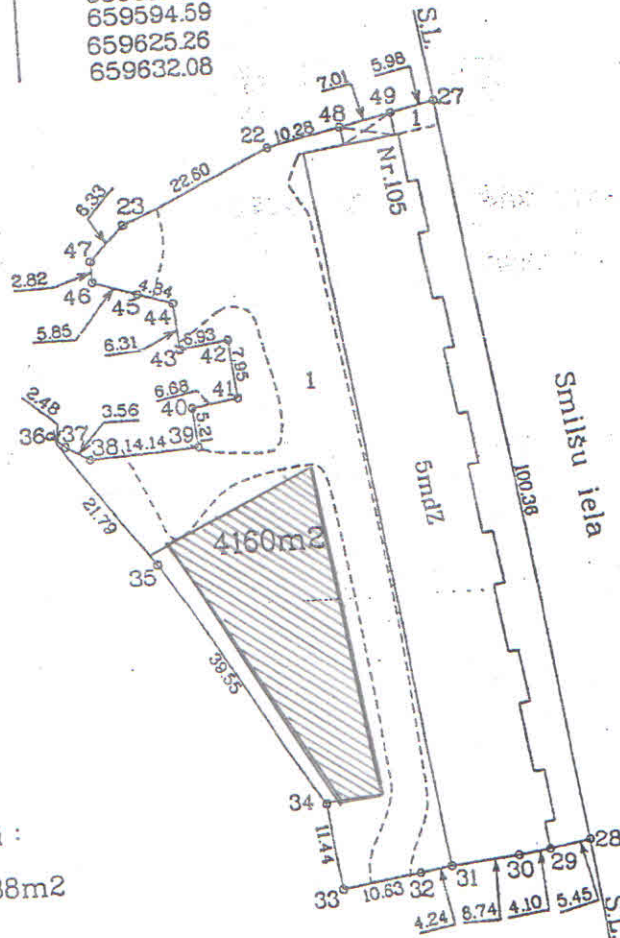
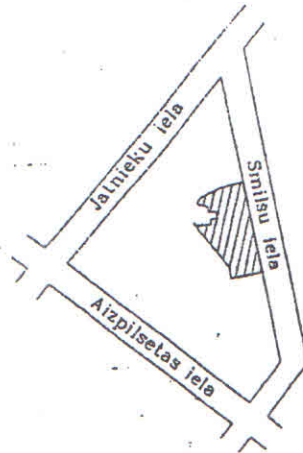


ROBEZPUNKTU KOORDINĀTAS

Nr.	X	Y
27	196622.06	659637.89
28	196522.83	659652.89
29	196521.82	659647.53
30	196521.18	659643.48
31	196520.16	659634.80
32	196519.46	659630.62
33	196517.76	659620.13
34	196529.09	659618.50
35	196561.93	659596.48
36	196579.75	659583.94
37	196578.18	659585.86
38	196576.40	659588.94
39	196577.24	659603.06
40	196582.41	659602.43
41	196583.40	659609.04
42	196591.27	659608.01
43	196590.35	659601.14
44	196596.63	659600.53
45	196598.18	659595.95
46	196600.13	659590.43
47	196602.94	659590.28
22	196616.76	659615.24
23	196607.58	659594.59
48	196619.01	659625.26
49	196620.64	659632.08

ZEMES IZVIETOJUMA SHĒMA



Apgrūtinājumi:
1. Servitūta ceļš - 388m²

Latvijas koordinātu 1992.gada sistēmā
Mēroga koeficients : 0.99991000
Mērogs : 1000

VZD Daugavpils nodaļas Mērniecības birojs			
Biroja vadītājs	<i>[Signature]</i>	Dz.Kratkramelis	25.09.97.
Mērniece	<i>[Signature]</i>	J.Smirnovs	10.09.97
		S.Šņepis	15.09.97