

Ja rodas kādi jautājumi droši zvani vai raksti man e-pastā.

Ar cieņu,

Datu lapa

Hidrauliskie parametri

Maksimālais darba spiediens P_N	1 bar
Hidraulikas brīvā caurgaita	80 mm
Darba rata konstrukcijas veids	Tiešās plūsmas darba rats
Sūkņēšanas augstums, maks. H	12,1 m
Maks. šķidrums temperatūra T_{max}	70 °C
Min. šķidrums temperatūra T_{min}	3 °C
Apkārtējā gaisa temperatūra, min. T_{min}	-20 °C
Maks. apkārtējā gaisa temperatūra T_{max}	40 °C

Motoru parametri

Motora konstrukcija	TEFC
Elektrotīkla pieslēgums	3~400 V, 50 Hz
Motors-enerģijas efektivitātes klase	IE3
Sprieguma pielāde	±10 %
Jaudas koeficients $\cos \varphi$	0.79
Motora nominālā jauda P_2	4 kW
Elektrības patēriņš P_{1max}	4,50 kW
Nominālā strāva I_N	8,23 A
Palaides strāva I	57,6 A
Polu skaits	4
Nominālais apgriezienu skaits n	1450 apgr./min
Maks. ieslēgšanās un izslēgšanās biežums t	10 1/h
Ieslēgšanas veids	Tieši tiešsaistē (DOL)
Aizsardzības klase	F
Aizsardzības pakāpe	IP55

Aprīkojums / darbība

Motora aizsardzība	nē
Blīvēšanas kameras hermētiskuma kontrole	nē
Noplūdes kameras hermētiskuma kontrole	nē

Materiāli

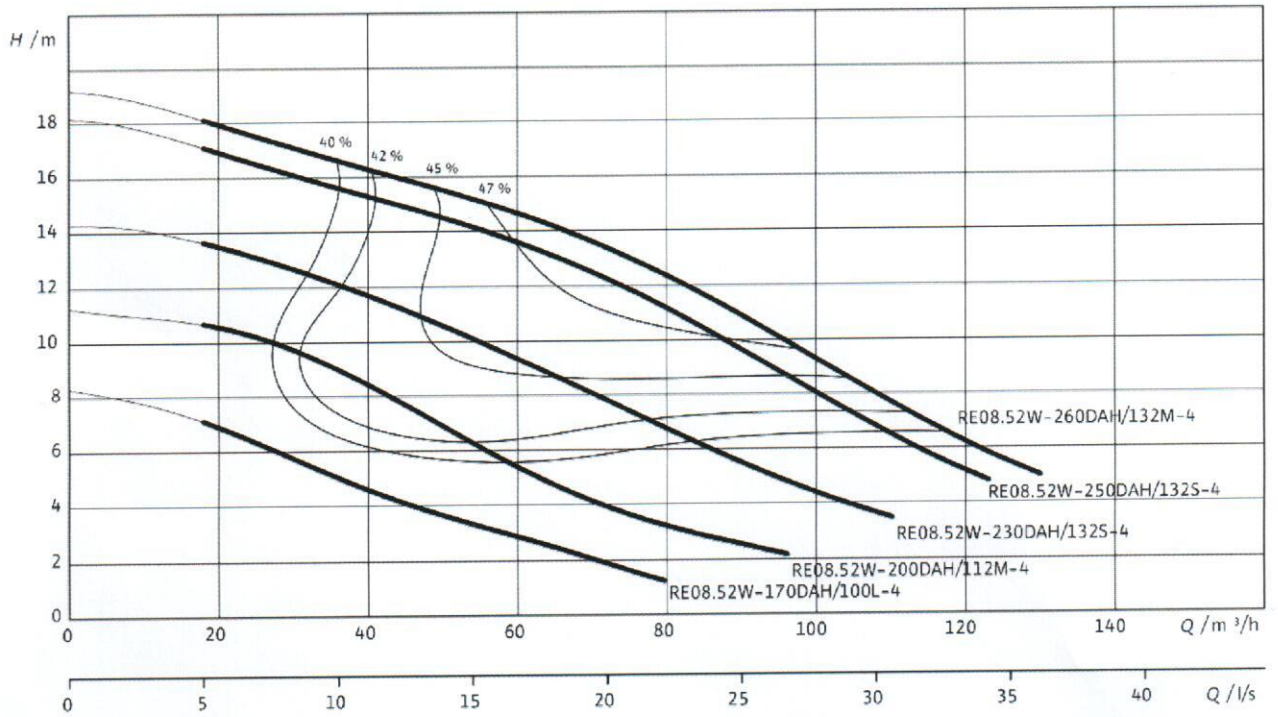
Sūkņa korpus	Cast iron
Darba rats	Cast iron
Vārpsta	Stainless steel
Vārpstas blīvējums	FKM
Blīvējuma materiāls	NBR
Motora materiāls	Cast iron

Montāžas izmēri

Iesūkņēšanas puses caurules pieslēgums	DN 80
Spiediena puses caurules pieslēgums	DN 80

Raksturlīknes

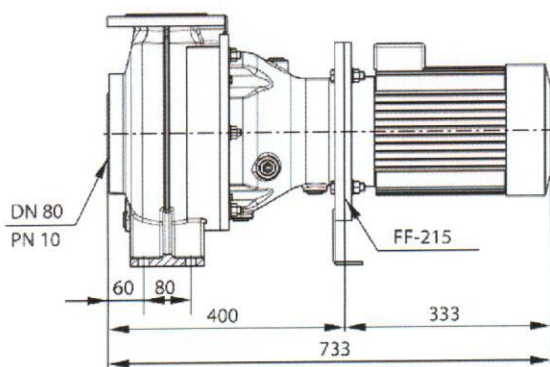
RexaBloc RE 08.52W



Raksturlīknes atbilstoši ISO 9906, A. pielikumam. Norādītās lietderības pakāpes attiecas uz hidraulikas lietderības koeficientu.

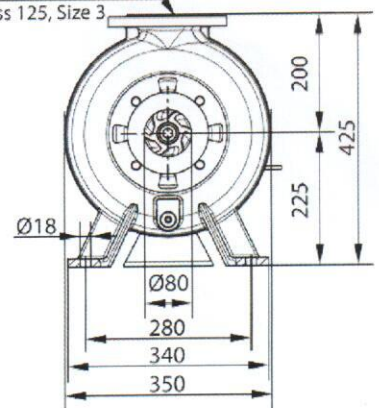
Izmēri un rasējumi

Wilo-RexaBloc RE 08.52W.../112M



DN 80 PN 10

ANSI B16.1, Class 125, Size 3



Tehniski dati

Nepārpludināms, blokveida notekūdeņu sūknis RexaBloc RE 08.52W-200DAH112M4

Projekta nosaukums

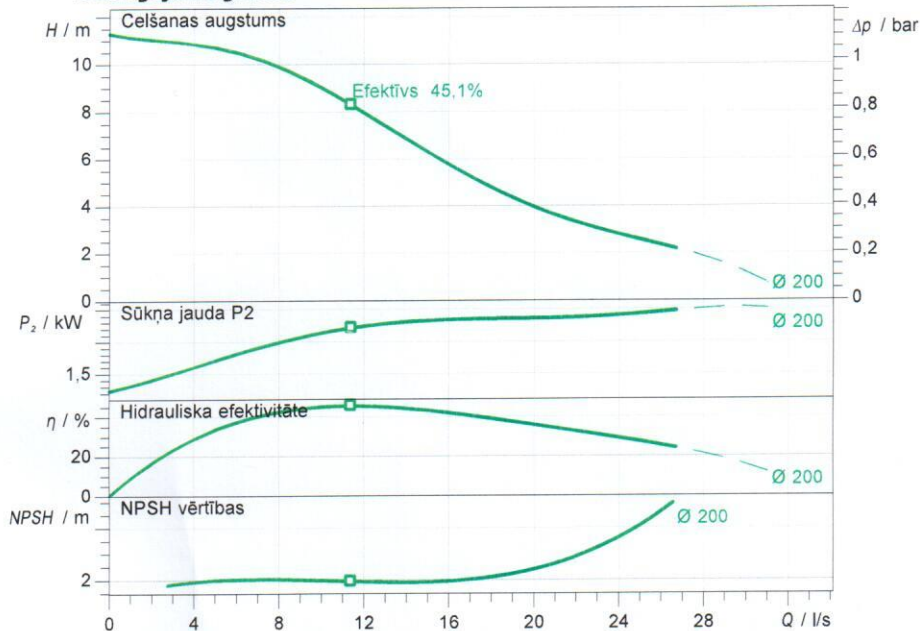
Projekta ID

Uzstādīšanas vieta

Klienta poz. Nr.

Datums 2021-05-27

Noslogojuma grafiks



Pieprasīti dati

Plūsma	
Celšanas augstums	
Vide	Udens 100 %
Šķidruma temperatūra	20,00 °C
Blīvums	998,30 kg/m ³
Kinemātiskā viskozitāte	1,00 mm ² /s

Hidrauliskie dati (Noslogojuma punkts)

Plūsma	
Celšanas augstums	
Sūkņa jauda P ₂	
Kopēja efektivitāte	

Produktu dati

Nepārpludināms, blokveida notekūdeņu sūknis RexaBloc RE 08.52W-200DAH112M4	
Maksimāls darba spiediens	1,3 bar
Šķidruma temperatūra	3 °C ... + 70 °C
Maksimāls vides temperatūra	40 °C
Lāpstiņriteņa veids	Tiešās plūsmas dar
Brīva frakciju caurplūde	80 mm

Motora dati

Motora tips	TEFC
Lietderības koeficienta iedalījums	IE3
Elektrotīkla pieslēgums	3~ 400 V / 50 Hz
Pieļaujamā sprieguma tolerance	+/- 10 %
Nominālais ātrums	1450 1/min
Nomināla jauda P ₂	4,00 kW
Dzinēja jauda P ₁	4,5 kW
Nomināla strāva	8,23 A
Ieslēgšanas veids	Tieši tiešsaistē (DO)
Aizsardzības pakāpe	IP55
Motora aizsardzība	nē
Aizsardzības klase	F

Pieslēgšanas parametri

Iesūkņēšanas puses caurules pieslēgums	DN 80, PN 10
Spiediena puses caurules pieslēgums	DN 80, PN 10

Materiāli

Sūkņa korpus	5.1301/EN-GJL-250
Darba rats	5.1301/EN-GJL-250
Vārpsta	1.4021
Vārpstas blīvējums	FKM
Blīvējuma materiāls	NBR
Motora materiāls	5.1301/EN-GJL-250

Pasūtīšanas informācija

Neto svars apm.	126 kg
Vienības numurs	6073227

