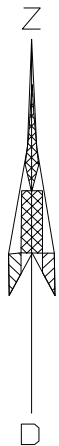
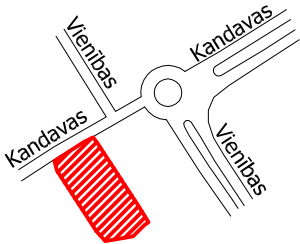


Objekta izvietojuma shēma



Piezīmes:
1.Sitūācijas uzmērīšana veikta 2019.gada martā, uzmērītas teritorijas platība: 0.3 ha.
2.Topogrāfiskie apzīmējumi ir attēloti atbilstoši 2012.gada 24.aprīļa MK Noteikumu Nr.281 1.pielikumam.
3.Geodēziskā pamatojuma dati:Mērījumu piesaiste LKS-92 koordinātu sistēmai veikta ar parametrisko metodi LatPos Bāzes stacijām. Mērījumi veikti izmantojot Trimble VRS Now TEC korekciju servisu. Noteikšanai izmantots firmas Trimble uztvērējs R8s GNNS. Uzmērīšana veikta izmantojot reālā laika metodi.
4.Izmantoti Valsts zemes dienesta Nekustamā Ipašuma kadastra reģistra informācijas sistēmas dati. Dati saņemti no www.kadastrs.lv Nr.1670255.edoc no 25.03.2019.

Pasūtītājs: SIA "NEOFORM"

Objekta adrese: Vieniības iela 25, Daugavpilī.

Situācijais plāns	Planšetes: 2443-42-53.3			
	Valdes loceklis	V.Kravcevičs		21.03.2019.
	Geodēzijas inženieris	V.Kravcevičs (sert.Nr.BC-55 der. līdz 20.01.2021.)		21.03.2019.

LKS-92 TM koordinātu sistēma Latvijas normālo augstumu sistēma (LAS-2000,5)		
TM projekcijas mēroga koeficients m=0.999902		
Lapa	Lapas	Mērogs
1	1	1:500
SIA "ALTITUDE 369" Vien.reģ. Nr.:41503078004 Biroja adrese: 18.Novembra iela 68,Daugavpils,LV-5404 Tāl./fakss:65426470/65426478 Epasts: altitude369@gmail.com		