

## RASĒJUMU SARAKSTS

N.P.K.	LAPAS NOSAUKUMS	MARKA
1	Vispārīgie rādītāji	BK-1
2	Spāru plāns - shēma. Specifikācija.	BK-2
3	Jumta plāns - shēma. Griezums A-A.	BK-3
4	Griezums 1-1. Mezgls 1.	BK-4
5	Griezums 2-2. Mezgls 2.	BK-5
6	Mezgls 3. Griezums B-B.	BK-6
7	Materiālu un darba apjomu specifikācija	BK-7

## IZMANTOTO NORMATĪVO DOKUMENTU SARAKSTS

APZĪMĒJUMS	NOSAUKUMS	PIEZĪMES
Mk noteikumi Nr.500	Vispārīgie būvnoteikumi	
Mk noteikumi Nr.529	Ēku būvnoteikumi	
LBN 202-15	Būvprojekta saturs un noformēšana	
LBN 201-15	Būvju ugunsdrošība	

Pirms būvdarbu uzsākšanas pieaicināt SIA "DAUTKOM TV"  
speciālistus t. 27879040

Pirms būvdarbu uzsākšanas pieaicināt SIA "AIRCOM"  
speciālistus t. 29551563

## VISPĀRĒJIE NORĀDĪJUMI.

- Dzīvojamās mājas jumta seguma nomainas apliecinājuma kartes ieceres dokumentācija Imantas ielā 48, Daugavpilī (turpmāk - būvprojekts) izstrādāta pēc SIA DDZKSU pasūtījuma.
- Par nosacīto atzīmi  $\pm 0.000$  pieņemta 1. stāva grīdas līmenis.
- Izmēri rasējumos doti milimetros, augstuma atzīmes - metros.  
Būvuzņēmējam, pirms jebkura darba uzsākšanas, jāpārbauda par rasējumos sniegtajiem izmēriem. Neatbilstības vai pretrunu gadījumā pirms darbu uzsākšanas griešties pie būvprojekta autoriem neskaidrtību novēršanai.  
Raksturīgie (galvenie) izmēri nevar tikt nolāstīti pēc mēroga, neskaidrtību gadījumā griešties pie būvprojekta autoriem.
- Pirms materiālu un konstrukciju pasūtīšanas un izgatavošanas veikt visu izmēru un piesaistu kontrolizmērojumu objektā.
- Detalizētas piezīmes un norādījumus skatīt atbilstošos rasējumos.  
Izmantotie apzīmējumi rasējumos doti nosacīti.
- Visas atsauksmes uz materiālu un izstrādājumu ražotājiem, kuras norādītas būvprojektā, iecina tikai par šo ražojumu tehnisko, estētisko kvalitāti un ekspluatācijas īpašībām.  
Specifikācijās norādīto materiālu un izstrādājumu nomaina ir iespējama ar citiem tehniski ekvivalentiem materiāliem un izstrādājumiem, iepriekš saskaņojot ar būvprojekta autoriem.
- Jebkādas izmaiņas būvprojektā risinājumos jāsaskaņo ar projekta autoriem līdz attiecīgo būvdarbu uzsākšanai.
- Galvenā būvuzņēmēja pienākums ir savlaicīgi un pilnībā iepazīties ar visu projekta dokumentāciju.
- Šis rasējumu komplekts nav izmantojams citu objektu projektēšanai un būvniecībai bez saskaņošanas ar A/S "KOMUNĀLPROJEKTS" projekta autoriem.



**KOMUNĀLPROJEKTS**  
Daugavpils nodaļa  
**BŪVKOMERSANTA**  
REĢISTR.Nr.2687 - R

Būvobjekta nosaukums

DAUDZDZĪVOKĻU DZĪVOJAMĀS MĀJAS IMANTAS ielā 48,  
DAUGAVPILĪ, JUMTA SEGUMA NOMAINA

Amats	Uzvārds	Paraksts	Datums	Lapas saturs
Nodabjas vad.	I. Kuzmina		01.2018	VISPĀRĪGIE RĀDĪTĀJI
Būvprojekta vad.	I. Beinaroviča		01.2018	Pasūtījuma Nr. 15-31-036-2
Būvtehniķe	N. Popkova		01.2018	Pasūtītājs: SIA DDZKSU
Arh. reg.Nr.	9772			Lapas Nr. BK-1
				Mērogs - Stadija
				-
				Lapu sk. 6

Šī būvprojekta BK daļas risinājumi atbilst Latvijas būvnormatīvu un citu normatīvo aktu, kā arī tehnisko vai īpašo noteikumu prasībām.

Būvprojekta daļas vadītājs: būvzinženiere I. Beinaroviča  
sertifikāta Nr. 20-5887

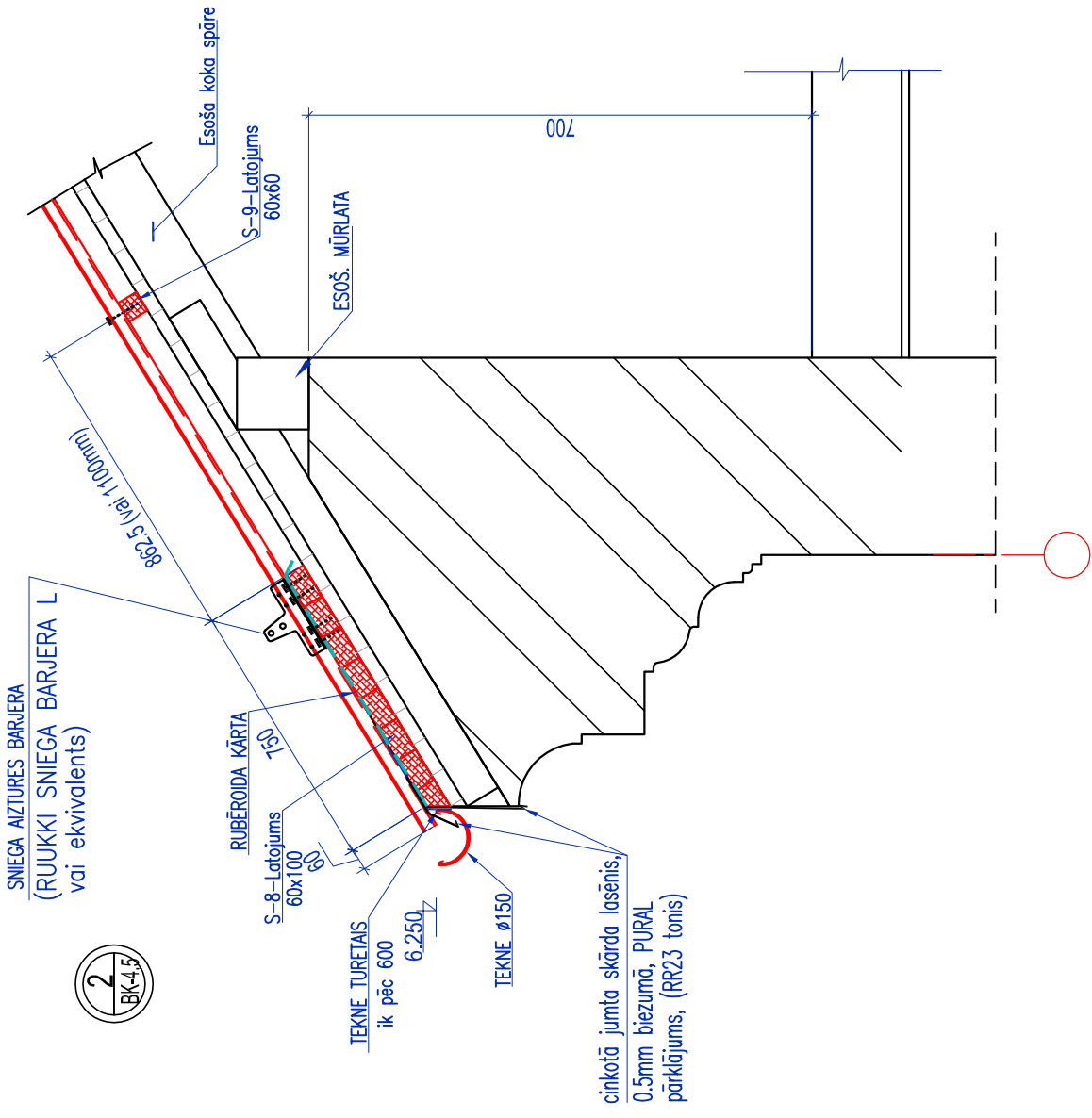
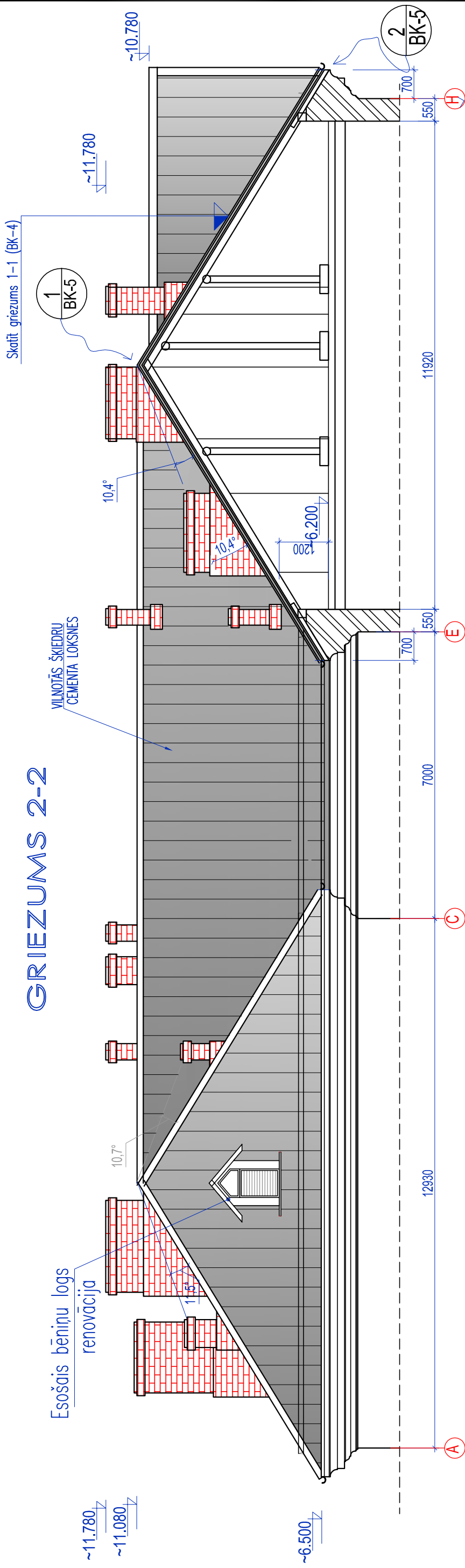
2018.g. janvāris \_\_\_\_\_ (datums)  
\_\_\_\_\_ (paraksts)



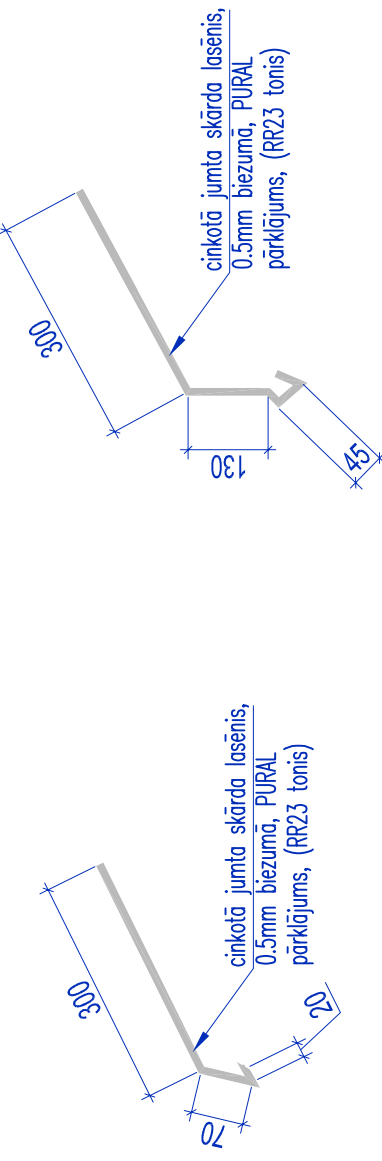





# GRIEZUMS 2-2



## LASENIS



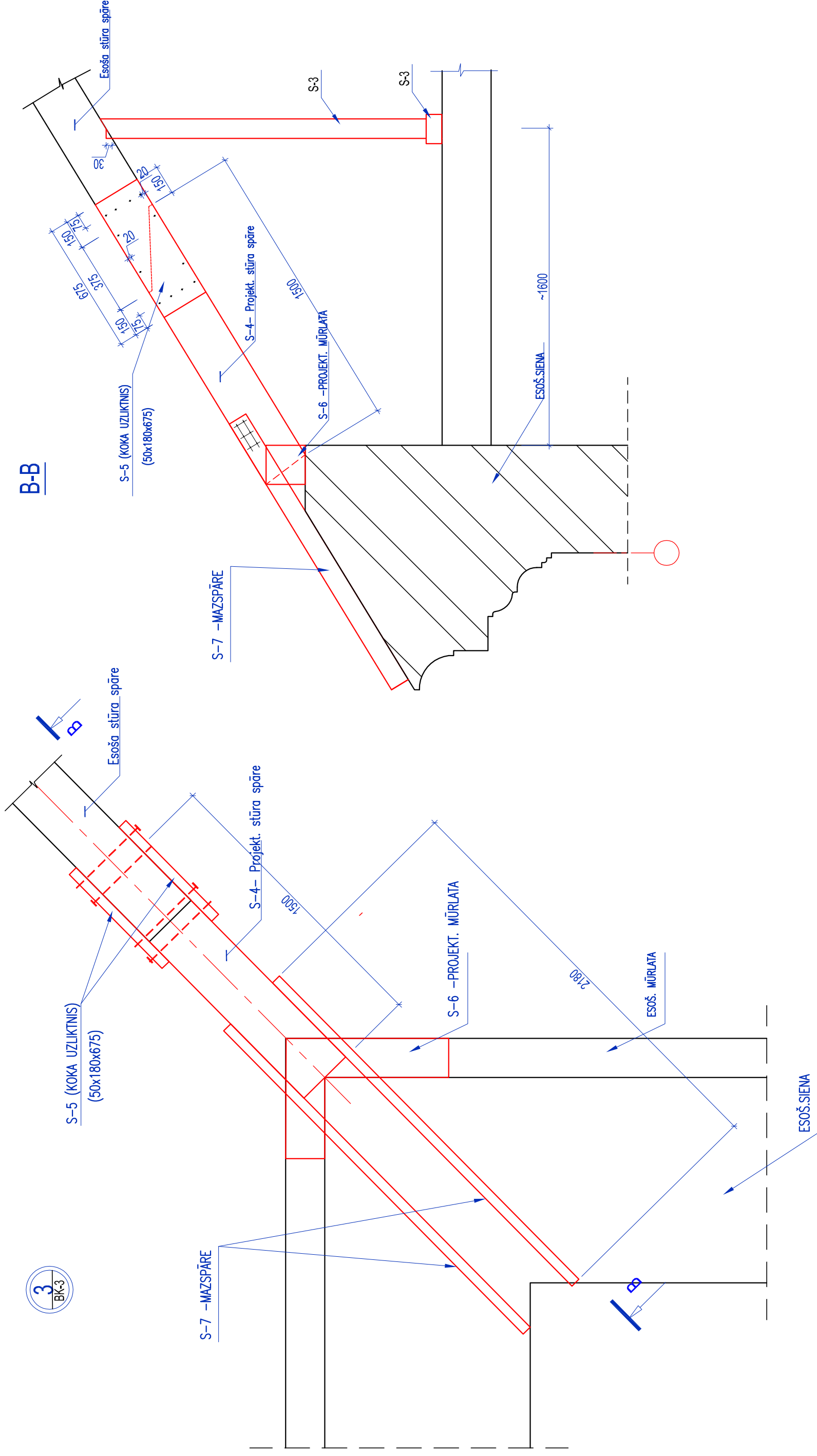
### 1. IZGALVĪJUS VIRS JUMTA UZPILDĪT NO MĀLA KĪEGEĻU MŪRA

 <b>KOMUNĀLPROJEKTS</b> Daugavpils nodaļa <b>BŪVKOMERSANTA</b> REGISTR.Nr.2687 - R	Būvobjekta nosaukums		DAUDZDZĪVOKĻU DZĪVOJAMĀS MĀJAS IMANTAS ielā 48, DAUGAVPILĪ, JUMTA SEGUMA NOMAINA	
	Lapas saturs		GRIEZUMS 2-2. MEZGLS 2.	
Amats	Uzvārds	Paraksts	Datums	
Projekta vād.	I.BENAROVĪČA		01.2018	Positījuma Nr. 15-31-036-2
Būvtehniks	N.Popkova		01.2018	Posūtītājs: SIA "DDZKSU"
Arh. reg.Nr.	9772			Mērogs 1:100, 1:20
				Lapu Nr.
				Lapu sk.
				BK-5



3  
BK-3

B-B



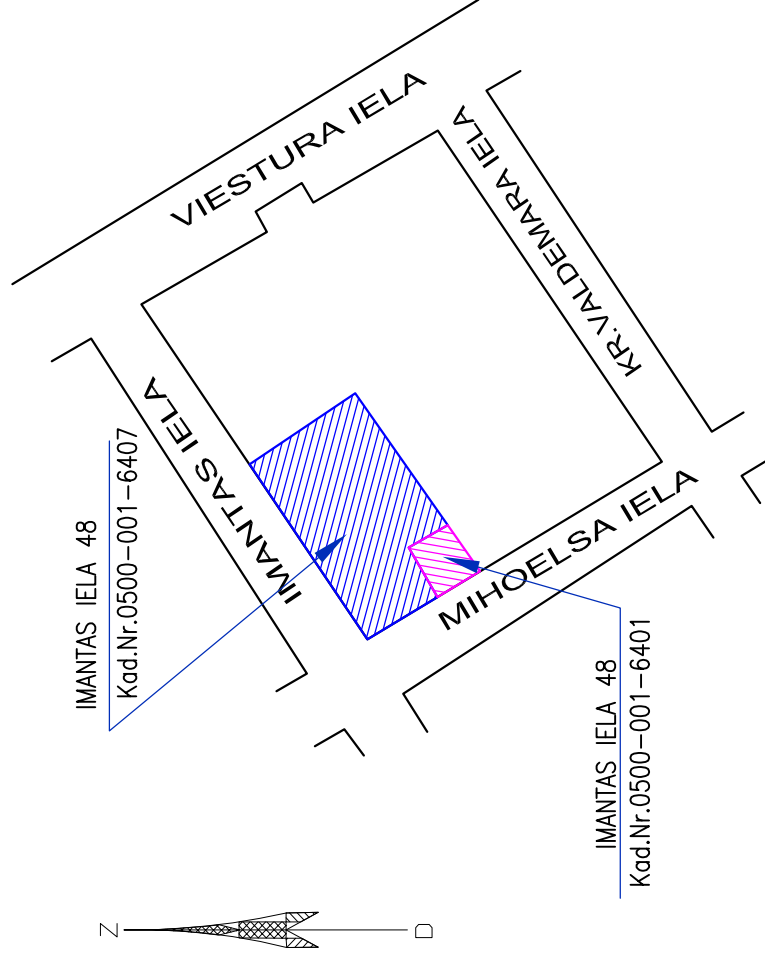
**KOMUNĀLPROJEKTS**  
Daugavpils nodaļa  
**BŪVKOMERSANTA**  
REGISTR.Nr.2687 - R

Būvobjekta nosaukums  
DAUDZDZĪVOKĻU DZĪVOJAMĀS MĀJAS IMANTAS ielā 48,  
DAUGAVPILĪ, JUMTA SEGUMA NOMAINA

Amats		Uzvārds	Paraksts	Datums	Lapas saturs			
Projekta vād.	I.BENAROVĪČA			01.2018	MEZGLS 3. GRIEZUMS B-B			
Būvtehniks	N.Popkova			01.2018				
Arh. reg.Nr.	9772							
Projekta vād.		I.BENAROVĪČA		01.2018	Posūtījuma Nr.	15-31-036-2	Mērogs	Stadija
Būvtehniks		N.Popkova		01.2018	Posūtītājs:	SIA "DDZKSU"	1:20	
Arh. reg.Nr.		9772			Lapas Nr.		Lapu sk.	BK-6



Objekta novietojuma shēma



DOP daļas rasējumu saraksts

Marka	Nosaukums	Piezīmes
DOP-1	Vispārīgie rādītāji	
DOP-2	Būvdarbu ģenerāļplāna shēma	
DOP-3	Aizsardzības jumtiņa AJ shēma. Darba aizsardzības inventāra stenda shēma.	

Vispārīgie norādījumi

Darbu organizēšanas projekts (DOP) izstrādāts būvprojekta sastāvā, apraksta daudzdzīvokļu dzīvojamās mājas jumta seguma nomaiņas darba apstākļus, galvenos veicamos būvdarbus, to veikšanas ieteicamo secību, iespējamās optimālākos panēmienu, kā arī ietver būtiskākos darba aizsardzības norādījumus.

Konkrētus darbu veikšanas risinājumus pieņem būvuzņēmējs, izstrādājot darbu veikšanas projektu. Galvenais būvuzņēmējs un darbu uzņēmēji drīkst uzsākt būvdarbus būvobjektā tikai pēc tam, kad tie ir izstrādājuši un saskaņojuši darbu veikšanas projektu (DVP), saskaņā ar kuriem būvdarbu gaitā jānodrošina visu konstrukciju izturību, vispārējo un vietējo noturību visā būvniecības laikā, kā arī drošības tehnikas ievērošanu.

Izmantoto un pievienoto dokumentu saraksts

Apzīmējums	Nosaukums	Piezīmes
	<b>Izmantotie dokumenti</b>	
	Būvniecības likums	
	Darba aizsardzības likums	
	Vispārīgie būvnoteikumi, MK noteikumi Nr. 500	
	Ēku būvnoteikumi, MK noteikumi Nr. 529	
	Darba aizsardzības prasības, veicot būvdarbus	
	LR MK noteikumi 25.02.2003. Nr.92	
	Noteikumi par apmācību darba aizsardzības jautājumos	
	LR MK noteikumi 17.07.2003. Nr.323	
	Darba vides iekšējās uzraudzības kārtība	
	LR MK noteikumi 23.08.2001. Nr.379	
SNIP 3.03.01-87	Nesošās un norobežojošās konstrukcijas	
SNiPIII-4-80*	Drošības tehnika būvniecībā	
LBN 202 - 01	Būvprojekta saturs un noformēšana	
LBN 310 - 14	Darbu veikšanas projekts	

Šī būvprojekta DOP daļas risinājumi atbilst Latvijas būvnormatīvu un citu normatīvo aktu prasībām  
 Būvprojekta daļas vadītājs I. Beinaroviča  
 2018.g. janvāris (datums)  
 20-5887 (sertifikāta nr.)  
 (paraksts)

DOP daļas darbu un materiālu apjomi

Poz.	Nosaukums	Tehniskais raksturojums	Mēra v - ba	Daudz.	Piezīmes
1	Apsardze, strādājošo sadzīves telpas, darbu vadītāji, medpunkts	Firmas "Valiantis" moduļi vai tml.	m <sup>2</sup>	25	
2	Ugunsdzēsības inventāra stands		gab.	1	Lāpstas, sprāipi, ķekši, putu aparāti
3	WC (biotualetes)		gab.	1	
4	Būvgružu konteineri	A x B x H 2,6 X 1,7 X 1,6	gab.	1	
5	Būvlaukuma nožogojums	BEKAERT vai analogi	p/m	180.0	
6	Orientējošs būvniecības atkritumu apjoms		t	1.0	

Amats		Uzvārds	Paraksts	Datums
PR.VADĪT.	I.BEINAROVIČA			01.2018
BŪVTEHNiKE	N.POPKOVA			01.2018
Arh. reg.Nr.	9772			

Būvobjekta nosaukums		Lapas saturs	
KOMUNĀLPROJEKTS Daugavpils nodaļa BŪVKOMERSANTA REGISTR.Nr.2667 - R		VISPĀRĪGIE DATI	
DAUDZDZĪVOKĻU DZĪVOJAMĀS MĀJAS IMANTAS ielā 48, DAUGAVPILĪ, JUMTA SEGUMA NOMAINA		Positūjuma Nr.	15-31-036-2
		Mērogs	C:m
		Positūjais:	SIA "DDZKSU"
		Lapas Nr.	DOP-1
		Stadija	TP
		Lapu sk.	



# DARBU ORGANIZĒŠANAS ĢENERĀLPLĀNS

## Ēku eksplīkācija

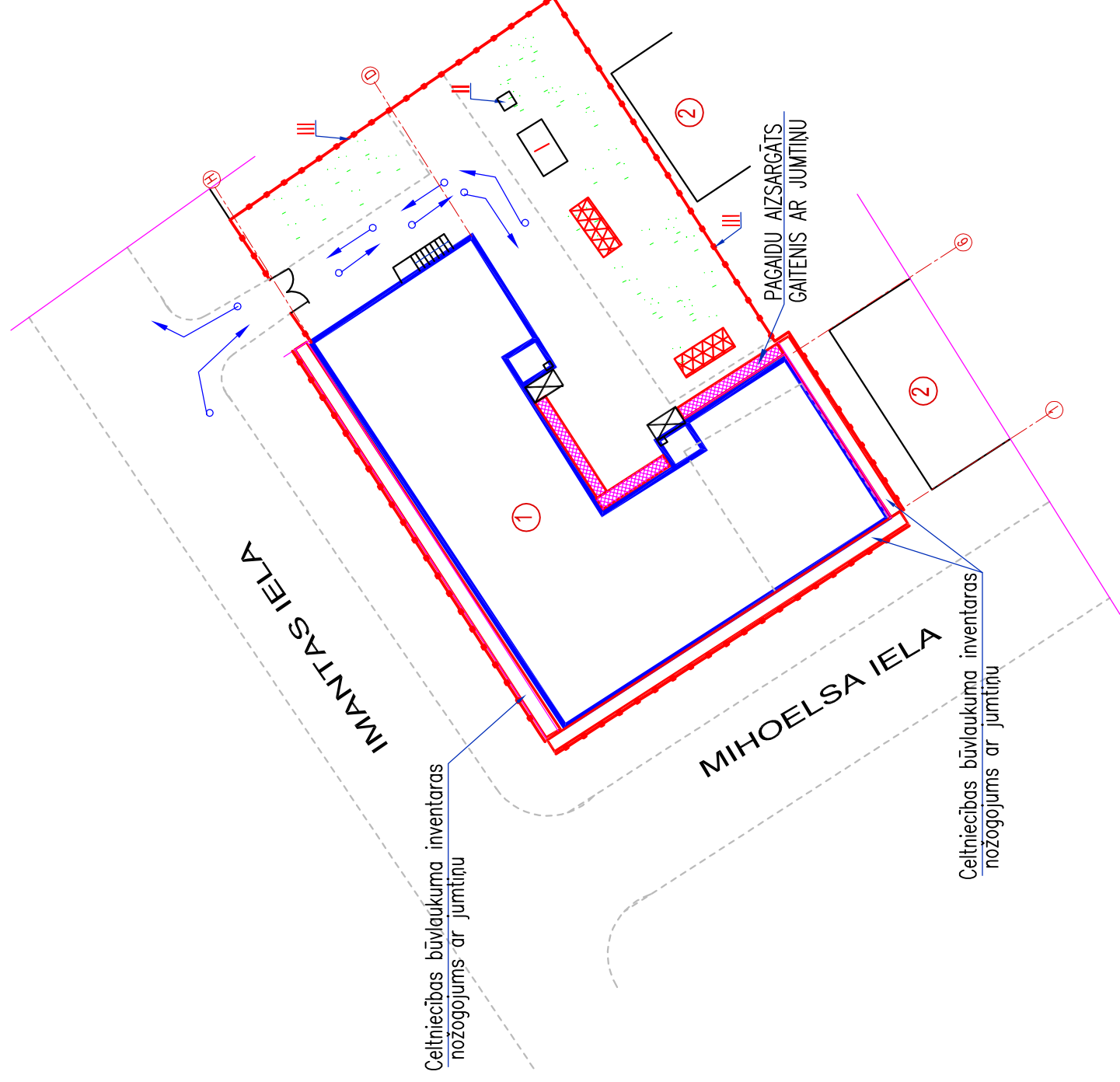
Nr P/K	Nosaukums	Piezīme
1	Renovējama ēka	
2	Esošās ēkas	

## Pagaidu ēku un būvju eksplīkācija

Nr P/K	Nosaukums	Mērvienība	Daudz
I	Sadzīves telpas (celtniecības vagoniņš)	m2	25.0
II	Pārvietojamā tualete	m2	1.5
III	Pagaidu žogs	m	180

## Būvmehānismu raksturojums

Nosaukums	Izīces garums m	Izīces attālums m	Izīces pacelš. augstums m	Celtspēja, t	
				uz balsta	bez balsta
Autoceltis KS3577-3k	14+7	7.5	21	2.0	
Autotornis NISSAN "Cabstar"	-	14	16	0.6	



## Piezīmes:

1. PAGAIDU BŪVLAUKUMA NOŽOGOJUMA UZSTĀDĪŠANU UN DEMONTĒŠANU VEIKT PĒC DARBU VEIKŠANAS SECĪBU.
2. MATERIĀLU JUMTA REKONSTRUKCIJAI PACELŠANU PAREDZĒTA AUTOCELTNĀ KS-3577.
3. KONSTRUKCIJU MONTĀŽAS LAIKĀ IEVIROT DROŠĪBAS TEHNIKAS NOTEIKUMUS ATBILSTOŠI "MK 2003.25.02 NOT. Nr.92 "DARBA AIZSARDZĪBAS PRASĪBAS, VEICOT BŪVDARBUS".
4. GAR MĀJU IMANTAS iela 48, IETEICAMS VEIDOT GĀJĒJU TUNELI.
5. BŪVDARBU VEIKŠANAS GAITĀ NEPIELAUT BOJĀJUMU NODARĪŠANU TREŠO PERSONU ĪPAŠUMAM.
6. PIRMS DARBU UZSĀKŠANAS NEPIECIEŠAMS SANĒMT ATLAJĀJU NO A/S "SADALES TIKLS", SAKARA AR TO KA DARBI TIKS VEIKTI 0,4kV GAISA KABELU ELEKTROLĪNIJAS AIZSARGJOSLA.
7. AUTOTRANSPORTA PIELAUJAMĀS ĀTRUMS TERITORIJĀ 20km/h.
8. DOTO AUTOTORNIS UN AUTOCELTNIS VAR AIZVIETOT AR ANALOGISKU.
9. PĒC BŪVDARBU PABEIGŠANAS ATJAUNOT ESOŠO LABIEKĀRTOŠANU.

## BŪVNICĪBAS ĢENPLĀNA NOSACĪTIE APZĪMĒJUMI

APZĪMĒJUMS	NOSAUKUMS
	CELTNIECĪBAS BŪVLAUKUMA NOŽOGOJUMS
	Aizsardzības jumtiņš virs ieejas
	AUTOTRANSPORTA KUSTĪBAS VIRZIENI
	Būvmateriālu nokraušana
	Celtniecības būvlaukuma inventaras nožogojums ar jumtīņu



**KOMUNĀLPROJEKTS**  
Daugavpils nodaļa  
**BŪVKOMERSANTA**  
REGISTR.Nr.2667 - R

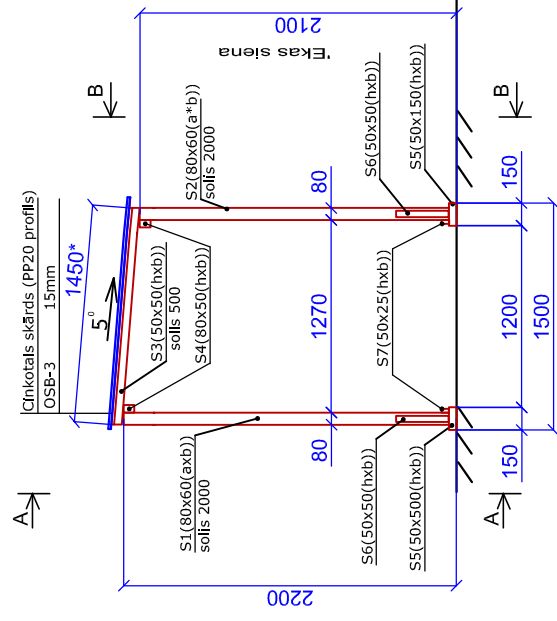
Būvobjekta nosaukums

DAUDZDZĪVOKĻU DZĪVOJAMĀS MĀJAS IMANTAS ielā 48,  
DAUGAVPILĪ, JUMTA SEGUMA NOMAINA

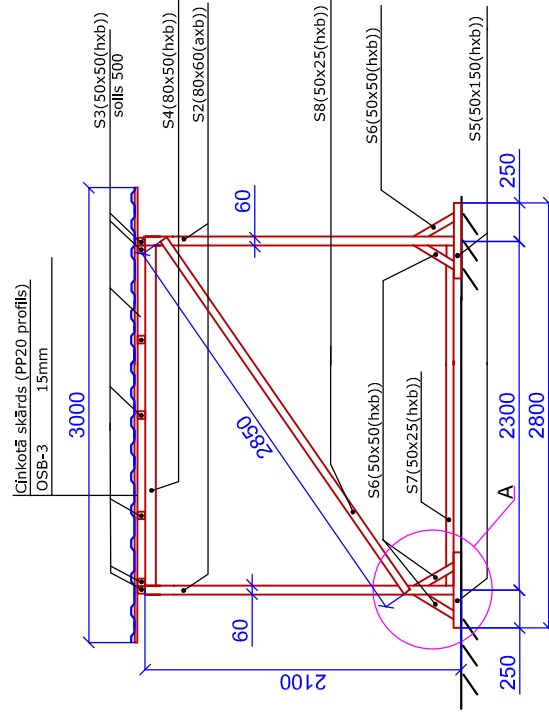
Amats	Uzvārds	Paraksts	Datums	Lapas saturs	
				Pasūtījuma Nr.	Mērogs
PR.VADĪT.	I.BEINARVIČA		01.2018	15-31-036-2	Stadija
BŪVTEHNĪKE	N.POPKOVA		01.2018		TP
Arh. reg.Nr.	9772				Lapu sk.
					DOP-2

DARBU ORGANIZĒŠANAS ĢENERĀLPLĀNS

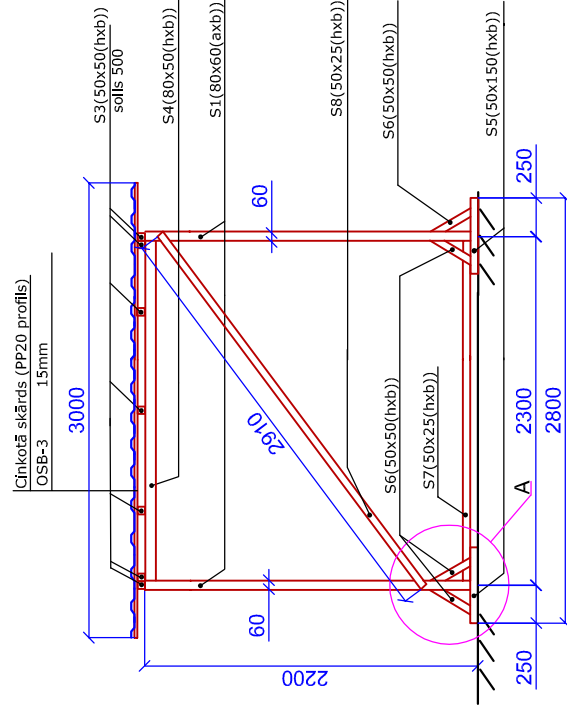
AIZSARDZĪBAS JUMTIŅA AJ  
KONSTRUKCIJA  
M 1:50



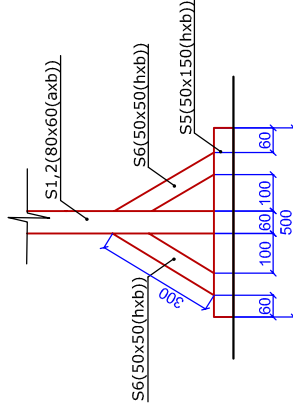
GRIEZUMS "B-B"  
M 1:50



GRIEZUMS "A-A"  
M 1:50



MEZGLS "A"  
M 1:20



MATERIĀLU SPECIFIKĀCIJA

Pozīcija	Standarts	Stiprības klase LVS EN 338	Nosaukums Šķērsgriezums (mm)	S/g	Garums m		Piezīmes
					Vienam elem.	Kopā elem.	
AIZSARDZĪBAS JUMTIŅA AJ							
S1	LVS EN 14081-1	C22	Koka brusa 80x60 (axb)	2	2,2	4,4	0,011 0,022
S2	LVS EN 14081-1	C22	Koka brusa 80x60 (axb)	2	2,1	4,2	0,01 0,02
S3	LVS EN 14081-1	C22	Koka brusa 50x50 (hxb)	7	1,45	10,15	0,004 0,03 solis 500
S4	LVS EN 14081-1	C22	Koka brusa 80x50 (hxb)	2	2,4	4,8	0,0096 0,0192
S5	LVS EN 14081-1	C14-C22	Koka brusa 50x150 (hxb)	4	0,5	2,0	0,004 0,016
S6	LVS EN 14081-1	C14-C22	Koka brusa 50x50 (hxb)	8	0,3	2,4	0,0008 0,007
S7	LVS EN 14081-1	C14-C22	Koka brusa 50x25 (hxb)	2	2,4	4,8	0,003 0,006
S8	LVS EN 14081-1	C14-C22	Koka brusa 50x25 (hxb)	2	3,0	6,0	0,0038 0,008
			KOPĀ				0,129
	LVS EN 300	-	OSB t=15mm				4,35m <sup>2</sup>
	LVS EN 14783	-	PP 20 skārda profils 0,5mm				4,35m <sup>2</sup>

Piezīmes:

1. Doto lapu apskatīt kopā ar DOP projekta lapām un DOP sadaļas skaidrojošo aprakstu.
2. Visi izmēri doti milimetros.
3. Aizsardzības jumtiņa konstrukcija aprēķināta saskaņā ar LVS EN 1991-1-1, LVS EN 1995-1-1 uz sniega slodzi Daugavpils pilsētai un uz krītošo priekšmetu ar masu līdz 2,0kg.
4. Jumtiņa konstrukcijas savienošanai izmantos naglas vai pašgriezējskrūves ar vai bez nagla plāksnēm, stiprinājuma elementiem jāatbilst ES standartiem un prasībām.
5. Visus izmērus precizēt uz vietas.
6. Atļauts izmantot citu aizsardzības jumtiņu konstrukciju, iepriekš izstrādājot konstruktīvos rasējumus un saskaņojot tos ar Pasūtītāju (SIA „DDzKSU”).
7. Darba aizsardzības stenda shēma parādīta ka piemērs, bet var izmantota cita stenda konfigurācija.

DARBA AIZSARDZĪBAS INVENTĀRA STENDA SHĒMA  
M B:M

**UZMANĪBU! NOTIEK BŪVDARBI!**

110 - Valsts policija  
 112 - Valsts ugunsdzēsības un glābšanas dienests  
 113 - Neatliekamās medicīniskās palīdzības dienests



**KOMUNĀLPROJEKTS**  
Daugavpils nodaļa  
**BŪVKOMERSANTA**  
REĢISTR.Nr.2687 - R

Būvobjekta nosaukums  
DAUDZDZĪVOKĻU DZĪVOJAMĀS MĀJAS IMANTAS ielā 48,  
DAUGAVPILĪ, JUMTA SEGUMA NOMAIŅA

Amats	Uzvārds	Paraksts	Datums	Lapas saturs	
				Postījuma Nr.	Mērogs
PR.VADĪT.	I.BEIMAROVĪČA		01.2018	15-31-036-2	Studija
BŪVTEHNIKE	N.POPKOVA		01.2018		
Arh. reg.Nr.	9772				Lapu sk.
					Lapu sk.
					DOP-3