

IEEJU FASĀDE ASĪS 1-2



1

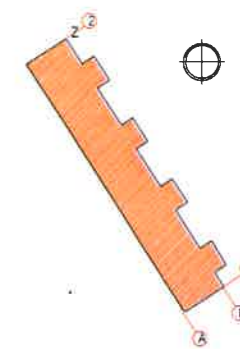
2

SASKAŅOTS
 Daugavpils pilsētas
 galvenā mākslinieka p.t.

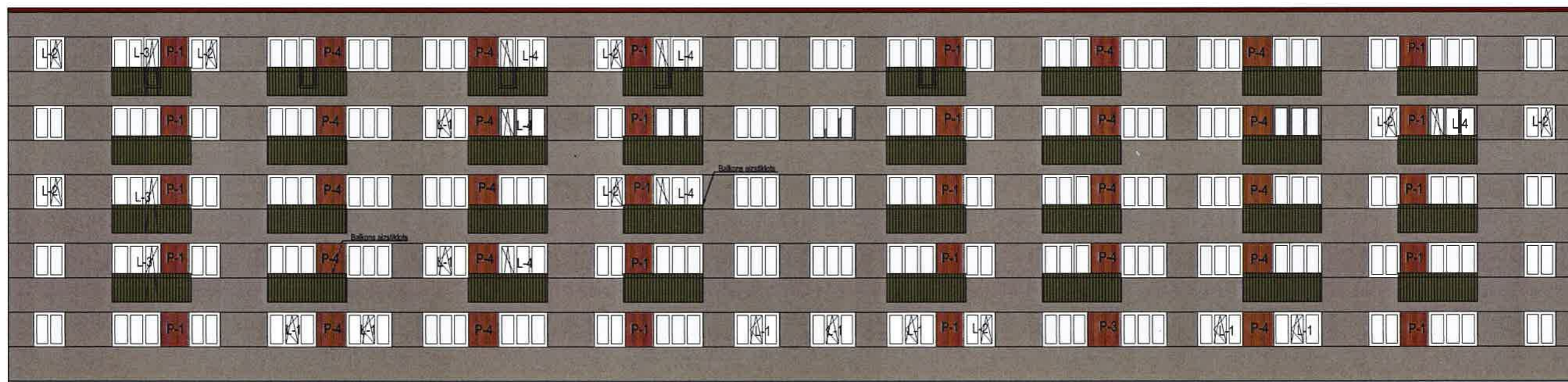
Sandra Poplavska
 Sandra Poplavska
 2011.g. 06. aprīlī

- Piezīmes:
1. Lapa skatāma kopā ar pārējām AR daļas lapām
 2. Maināmie logu ieliktni atzīmēti fasādēs
 3. Logu specifikāciju skatīt lapā AR-5
 4. Pirms logu pasūtīšanas, precizēt to izmērus objektā

Izstrādātājs: SIA "CAMPANG" Būv. reģ. Nr. 10644-R Lielzāļu ielā 21-8, Rīga LV-1011 sa.campang@inbox.lv		Objektā nosaukums: Logu ieliktnu normaizstrādājumu daudzdzīvokļu dzīvojamajai mājai Bauskas ielā 109, Daugavpils Adrese: Bauskas ielā 109, Daugavpils, Latvija, LV-5417	
EPV V. Kladovščakova 17.11.2020	EPDV V. Kladovščakova 17.11.2020	Izstrādāja I. Švēde 17.11.2020	Objektā nosaukums: Ieeju fasāde, asis 1-2 Mērogs: 1:100 Mūka: AR-2 Stadija: BP
Pasūtītāja: SIA "Daugavpils dzīvokļu un komunālās saimniecības apsaimniekošana" Reģ. Nr. 411000485 Lielzāļu ielā 21-8, Rīga, LV-1011		Projekta Nr.: DDK/ĒK/2015/263P Am. Nr.: CMP20-AN046 Lapa Nr.:	



PAGALMA FASĀDE ASĪS 2-1



2

2

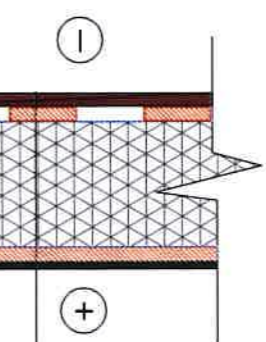
SASKAŅOTS
 Daugavpils pilsētas
 galvenā māksliniēka p.i.

Sandra Poplavska
 Sandra Poplavska
 2021.g.06. aprīlis

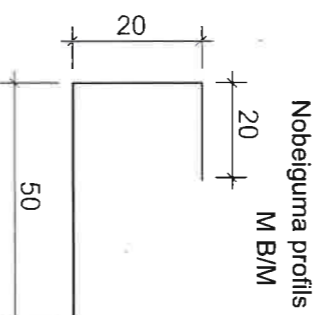
- Piezīmes:
1. Lapa skalāma kopā ar pārējām AR daļas lapām
 2. Maināmie logu ieliktni atzīmēti fasādēs
 3. Logu specifikāciju skatīt lapā AR-5
 4. Pirms logu pasūtīšanas, precizēt to izmērus objektā

			Objektu nosaukums: Logu ieliktnju nomaiņa daudzdzīvokļu dzīvojamajai mājai Bauskas ielā 109, Daugavpilī		
SU "CAMPARCA" Būv. nr. N: 1064-R Laciņa ielā 214, Rīga, LV-1011			Adrese: Bauskas iela 109, Daugavpils, Latvija, LV-5417		
EPV	V. Kladovčikova	17.11.2020	Lapas nosaukums:	Pagalma fasāde, asis 2-1	
BPDV	V. Kladovčikova	17.11.2020	Projekta Nr.:	DDZKSU-2015/263P	
Izstrādāja	L. Švēde	17.11.2020	Nr. 10:	CMP20-AM046	
Pasūtīja:	SIA "CAMPARCA" Būvniecības un inženierbūvniecības departaments	Proj. nr. 410300461	Mērogs:	1:100	Mon.:
					AR-3
					BP
					Lacu skaits:

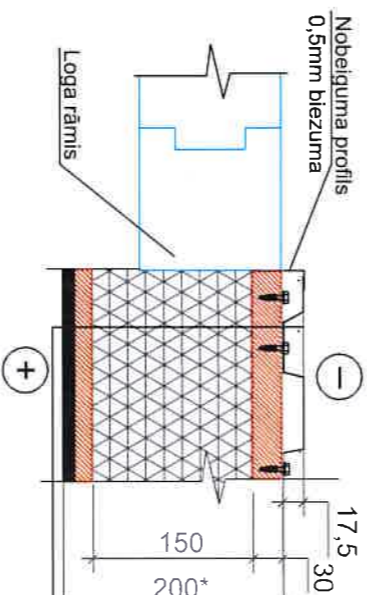
Griezumums "1-1"
M B/M



Skārda sienas profiļs PP-20, ar PE pārklājumu (sarkankarņūns RAL3011)
 Vates turētāja brusa 30x50 (hxb) solis 450*mm
 Pretvēja izolācijas plēve
 Elastīga puscieta akmens vate (0.036-0.037W/mK)
 28kg/m³-150mm
 Tvaika izolācijas plēve 200mk
 Iekšējā apdare uz esošiem koka daļiem
 (biezumu precīzēt uz vietas)




Skārda sienas profiļs PP-20
 stiprināšana pie loga M B/M



Skārda sienas profiļs PP-20, ar PE pārklājumu
 (sarkankarņūns, RAL3011)
 Vates turētāja brusa 30x50 (hxb) solis 450*mm
 Pretvēja izolācijas plēve
 Elastīga puscieta akmens vate (0.036-
 0.037W/mK 28kg/m³-150mm
 Tvaika izolācijas plēve 200mk
 Iekšējā apdare uz esošiem koka daļiem,
 (biezumu precīzēt uz vietas)

- Piezīmes:
1. Izmērus precīzēt uz vietas pirms ieliktnu izgatavošanas
 2. Skatīt kopā ar pārējām AR daļas lapām
 3. Nobeiguma profiļs paredzēts tikai ieliktnu sānos.
 4. Visiem materiāliem iepējamti ekvivalenti ar atbilstošām tehniskām īpašībām.

		SIA "CAMPAIN" Buv. reģ. Nr. 10964-R Lāčplēša iela 21-B, Rīga, LV-101 sia.campaign@gmail.com		Objektā nosaukums: Logu ieliktnu nomaina daudzdzīvokļu dzīvojamai mājai Bauskas ielā 109, Daugavpils	
BPV	V. Kladovščikova	09.03.2021	Adrese: Bauskas ielā 109, Daugavpils, Latvija, LV-5417		
BPDV	V. Kladovščikova	09.02.2021	Lapas nosaukums: Logu ieliktnu tips		
Izstrādāja	L.Švēde	09.03.2021	Pasūt. Nr.: DDZKSU-2019/263P Arh. Nr.: CMP20-AK046		
Pasūtītājs: SIA "Daugavpils dzīvokļu un komunālās saimniecības uzņēmums" Reģ. Nr. 41503002465 Liepājas ielā 21, Daugavpils, LV-5417		Mērogs: 1:20	Marka: AR-6	Saukts: BP	Lapa Nr.: 1

SASKAŅOTS
 Daugavpils pilsētas
 galvenās mākslinieka p.l.
 Sandra Poplavska
 2021.g. 06. aprīlī