

DARBU ORGANIZĒŠANAS ĢENERĀLPĒLĀNS

Ēku eksplīkācija

Nr	Nosaukums	Piezīme
P/K		
1	Renovējamo ēka	
2	Esošās ēkas	

Pagaidu ēku un būvju eksplīkācija

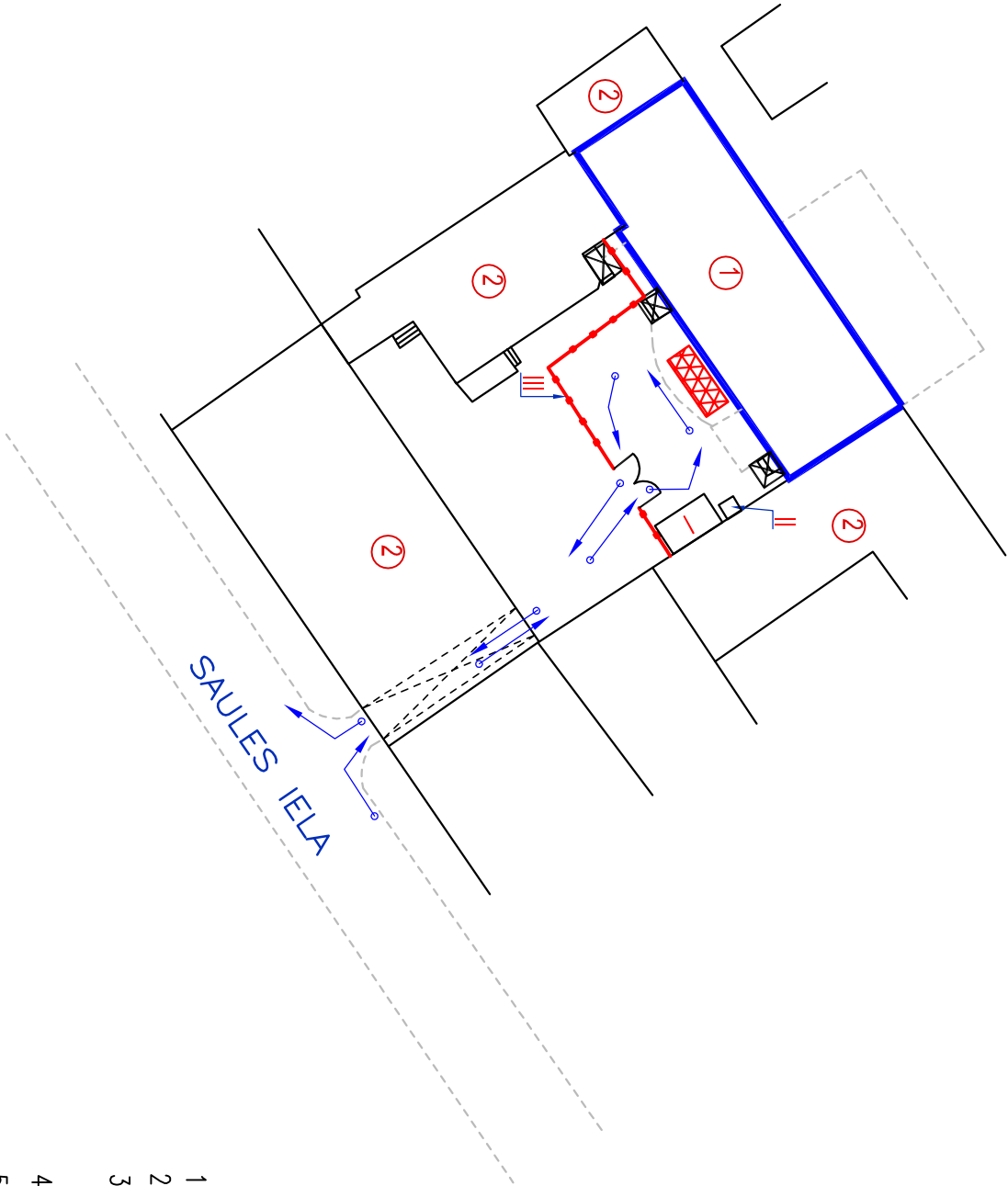
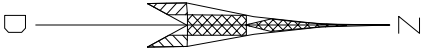
Nr	Nosaukums	Mērvienība	Daudz
P/K			
I	Saules telpas (celtniecības vagoniņš)	m2	25.0
II	Pārvietojamā tualete	m2	1.5
III	Pagaidu žogs	m	28

Būv mehānismu raksturojums

Nosaukums	Izīces garums m	Izīces attālums m	Izīces pacelš. augstums m	Celtspēja, t	
				uz balsta	bez balsta
Autoceltnis KS3577-3k	14+7	7.5	21	2.0	
		14	16	0.6	
Autotornis NISSAN "Cabstar"	-	-	-	-	-


Piezīmes:

- PAGAUDU BŪVLAIKUMA NOŽOGUJUMA UZSTĀDĪŠANU UN DEMONTĒŠANU VEIKT PĒC DARBU VEIKŠANAS SECĪBU.
- MATERIĀLU JUMTA REKONSTRUKCIJAI PACELŠANU PAREDZĒTA AUTOCELTNĀ KS-3577.
- KONSTRUKCIJU MONTĀŽĀS LAIKA IEVIEROT DROŠĪBAS TEHNIKAS NOTEIKUMUS ATBILSTOŠI "MK 2003.25.02 NOT. Nr.92 "DARBA AIZSARDZĪBAS PRAŠĪBAS, VEICOT BŪVDARBUS".
- GAR MĀJU SAULES IELA 73, IETIECAMS VEIDOT GĀJĒJU TUNELI.
- BŪVDARBU VEIKŠANAS ĢAIĒĀ NEPIELAUT BOJĀJUMU NODARĪŠANU TREŠO PERSONU ĪPAŠUMAM.
- PIRMS DARBU UZSĀKŠANAS NEPIECIEŠAMS SAŅEMT ATĻAUVU NO A/S "SAULES TIKS", SAKĀRA AR TO KA DARBI TIKS VEIKTI 0,4kV GAIŠA KABELU ELEKTROLĪNIJAS AIZSARGJOSLA.
- AUTOTRANSPORTA PIELĀUJAMĀS ĀTRUMS TERITORIJĀ 20km/h.
- DOTO AUTOTORNIS UN AUTOCELTNIS VAR AIZVIETOT AR ANALOGISKU.
- PĒC BŪVDARBU PABEIGŠANAS ATJAUNOT ESOŠO LABIEKĀRTOŠANU.



APZĪMĒJUMS	NOSAUKUMS
	CELTNIECĪBAS BŪVLAIKUMA NOŽOGUJUMS
	Aizsardzības jūmtiņš virs ieejās
	AUTOTRANSPORTA KUSTĪBAS VIRZIENI
	Būvmateriālu nokraušana
	Celtniecības būvlaiikuma inventaros nožogojums ar jūmtiņu

BŪVNICĒJĪBAS ĢENPLĀNA NOSACĪTIE APZĪMĒJUMI

 KOMUNĀLPROJEKTS Daugavpils nodaļa BŪVKOMERSANTA REĢISTR.Nr.2687 – R				Būvobjekta nosaukums ĒKAS FAŠĀDES APLIECINĀJUMA KARTE DZĪVOJAMĀS MĀJAS SAULES IELĀ 17, DAUGAVPILĪ.			
Amats	Uzvārds	Pārvalsts	Datums	Lapas saturs DARBU ORGANIZĒŠANAS ĢENERĀLPĒLĀNS			
PR.VADĪT.	I.BENAROVČA		03.2016	Postītājuma Nr.	16-31-005	Mērogs	Stādīja
BŪVTEHNĪKE	N.POPKOVA		03.2016	Saskaņots		c.m	TP
Atb. reģ.Nr.	9777					Lapu Nr.	Lapu sk.
						DOP-2	