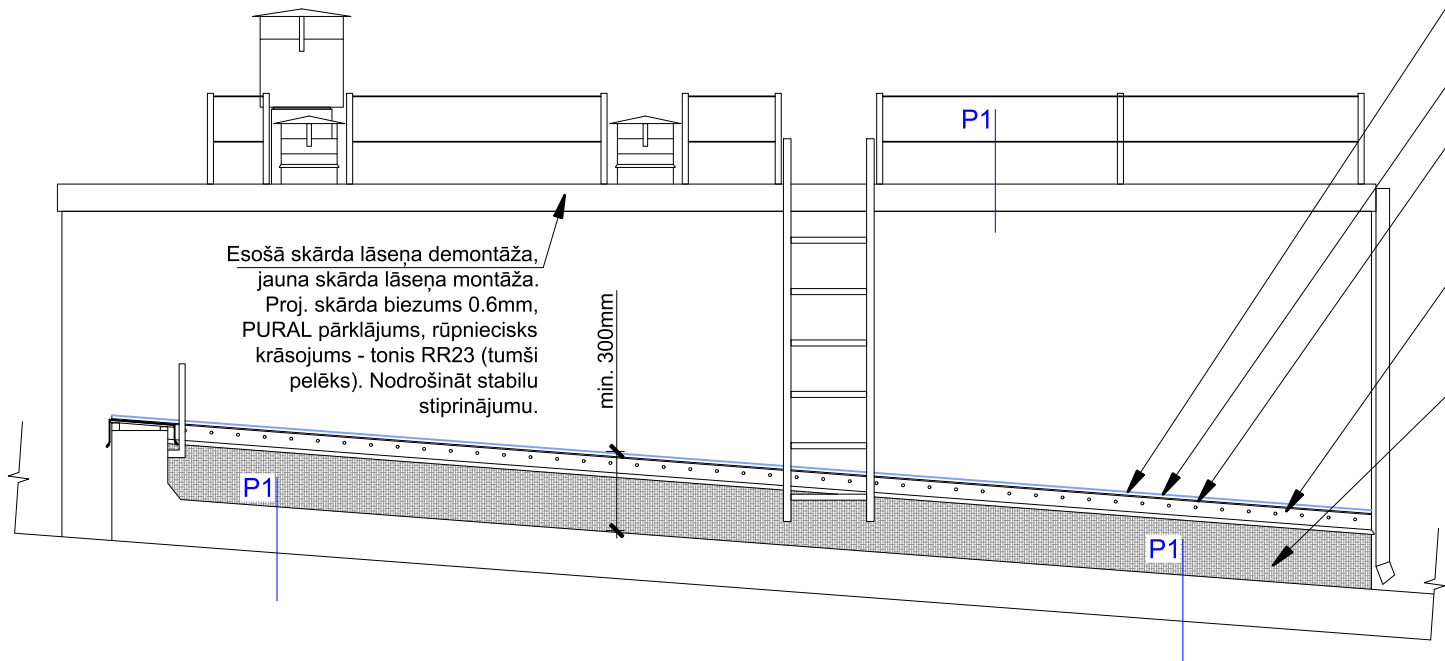
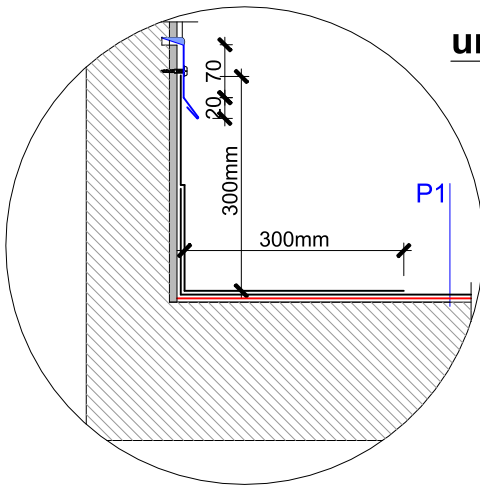


JUMTA IZBŪVES APDARE

Jumta seguma ieklāšanas un nosedzoša lāseņa risinājums



PU Hermetiķis (-40C..+80C), frēzējuma vietas aizpildīšanai pēc skārda lāseņa stiprināšanas

Veikt iefrēzējumu h=max10mm, b=15mm, skārda lāseņa stiprināšanai.

Jumta izbūvei pa perimetru, uzstādīt skārda nosedzošu lāseni. Skārda biezums 0.6mm, PURAL pārklājums, rūpnieciskais krāsojums - tonis RR23 (tumši pelēks). Nodrošināt stabilu stiprinājumu.

Skārda lāseņa stiprinājums ar skrūvēm 4.2x32 ar paplāksni pie izvada (stiprinājuma solis 200mm). Skārda lāseņa savstarpējais stiprinājums ar 30mm pārlaidumu un kniedēm (3gab uz 1 savienojumu)

Ruberoīda segums min. 300mm augstumā no jumta panelu līmeņa

FOTOFIKSĀCIJAS:



PIEZĪMES

1. Par nosacīto augstuma atzīmi 0.000 pieņemts pirmā stāva grīdas līmenis pie ēkas galvenās ieejas. Izmēri plānā doti milimetros, augstuma atzīmes metros, ja nav norādītas citas mērvienības.
2. Visus izmērus un mērķēdes, pirms konkrēto būvdarbu uzsākšanas vai pasūtījuma izdarīšanas, pārbaudīt. Raksturīgos izmērus nenolasīt rasējuma pamatojoties uz mērogu, šaubu gadījumā vērsties pie būvprojekta autora.
3. Pirms darbu veikšanas veikt virsmas plaknes novērtējumu. Neatbilstošas saķeres vai nelīdzenas virsmas gadījumā nepieciešama rūpīga virsmas sagatavošana. Veikt jumta plaknes novērtējumu pa vertikālo un horizontālo asi.
4. Izmantot tikai sertificētus izolācijas materiālus.
5. Darbus veikt ievērojot ražotāju apstiprinātas tehnoloģijas. Jebkuras atkāpes no saskaņota būvprojekta/ ieceres dokumentācijas savlaicīgi izrunāt un saskaņot ar būvprojekta vadītāju, pretējā gadījumā būvprojekta vadītājs neuzņemas atbildību par veiktajām izmaiņām.
6. Mezgla vietas skatīt ēkas šķērsgriezuma lapās.
7. Jebkuras atkāpes no saskaņota būvprojekta/ ieceres dokumentācijas savlaicīgi izrunāt un saskaņot ar būvprojekta vadītāju, pretējā gadījumā būvprojekta vadītājs neuzņemas atbildību par veiktajām izmaiņām.
8. IZVĒLĒTOS UN MINĒTOS BŪVIZTRĀDĀJUMUS IESPĒJAMS AIZSTĀT AR EKVIVALENTIEM CITU RAŽOTĀJU PIEDĀVĀTIEM MATERIĀLIEM, KAS PĒC RAŽOTĀJU APSTIPRINĀTĀJĀM RAKSTUROJOŠĀM ĪPAŠĪBĀM UN KVALITĀTES IR EKVIVALENTI VAI LABĀKI.

JUMTA PANELU U.C. ELEMENTU VIRSMAS SAGATAVOŠANA PIRMS BITUMENA RUĻĻU MATERIĀLA IEKLĀŠANAS

1. Demontēt esošu bitumena (vai citu piem. skārda) segumu klājumus līdz betona paneļa vai mūra virsmai;
2. Attīrīt jumta paneļu (t.sk. parapetu) virsmu no netīrumiem un visām abrazīvajām daļiņām (smiltis, sūnas, atslāņojušies betona atlikumi, jumta seguma atlikumi);
3. Mehāniski attīrīt atsegtus tērauda stiegrojumus no korozijas līdz tīram metālam;
4. Pēc metāla elementu attīrīšanas veic to apstrādi ar pretkorozijas pārklājumu. Saķeres uzlabošanai ar betonu pēc krāsojuma jāpārkausa ar smiltīm;
5. Pēc metāla elementu sagatavošanas veic to pārklāšanu ar pretkorozijas javu krāsas konsistencē (Ceresit CD 30, vai ekvivalents).
6. Mahāniski atīrītājam betonam (mitram) un apstrādātajam stīgrojumam jāveido kontakslānis divās kārtās uzklājot ar otu lietošanai gatavu, samaisītu javu (Ceresit CD 30, vai ekvivalents).
7. Pēc kontaktvirsmas izveidošanas veic betona izdrupumu (ja tādi ir) aizpildīšanu, atjaunojot sākotnējos apjomus. Apjomu aizpildīšanai izmanto injekcijas javu (Ceresit CD26, 25, vai analogs).
8. Plaisas jumta paneļos (ja tādas ir) no virspuses aizdarīt ar Schomburg ASOCRET-BM vai ekvivalents.
9. Ja darbu veikšanas gaitā tiek konstatēti kāda jumta dzelzsbetona elementa būtiski bojājumi, veikt bojāto elementu papildus pastiprināšanu.(betona elementu atjaunošanas detalizētu tehnoloģiju ieteicams precizēt specializētās firmās).
10. Mūrēto, betona ventilācijas izvadu virsmas attīrīšana, esošo skārda jumtiņu demontāža, drūpošu elementu demontāža, apjomu atjaunošana ar līdzvērtīgu būvizstrādājumu, izlīdzināšana un apdares atjaunošana ar masā tonētu dekoratīvo apmetumu (1.5mm);
11. Ventilācijas u.c. izvadiem virs jumta jaunu skārda nosedzošo jumtiņu uzstādīšana. Skārda biezums 0.6mm, PURAL pārklājums, rūpnieciskais krāsojums - tonis RR23 (tumši pelēks). Nodrošināt stabilu stiprinājumu.

APZĪMĒJUMI

- | | | | |
|--|------------------------------|--|--------------------------------|
| | Esošs konstrukcijas elements | | Proj. jumta seguma virsklājs |
| | PU hermētiķis (-40C..+80C) | | Proj. jumta seguma apakšklājs |
| | Blīvējums | | Proj. nosedzošs skārda lāsenis |

				pasūtītājs: SIA "Daugavpils dzīvokļu un komunālās saimniecības uzņēmums" Reģ.nr. 41503002485	
Būvspeciālists.: J. Empelis				būvprojekta adrese: 18.Novembra iela 82., Daugavpils, LV-5404	līguma nr.: SIA DDzKSU-2019/115P
				datums: 08.07.2019	
Izstrādāja: K.Lipiņa				būvprojekta nosaukums: Daudzdzīvokļu dzīvojamās mājas ruberoīda jumta seguma nomaiņa un jumta pārseguma siltumizolācijas ierīkošana	
				rasējuma nosaukums: Jumta izbūves apdare	
arhīva reģ. nr.: 18.Novembra_82.dwg		rasējuma nr.: AR-13		mērogs: 1:10	caur. lpp nr.: