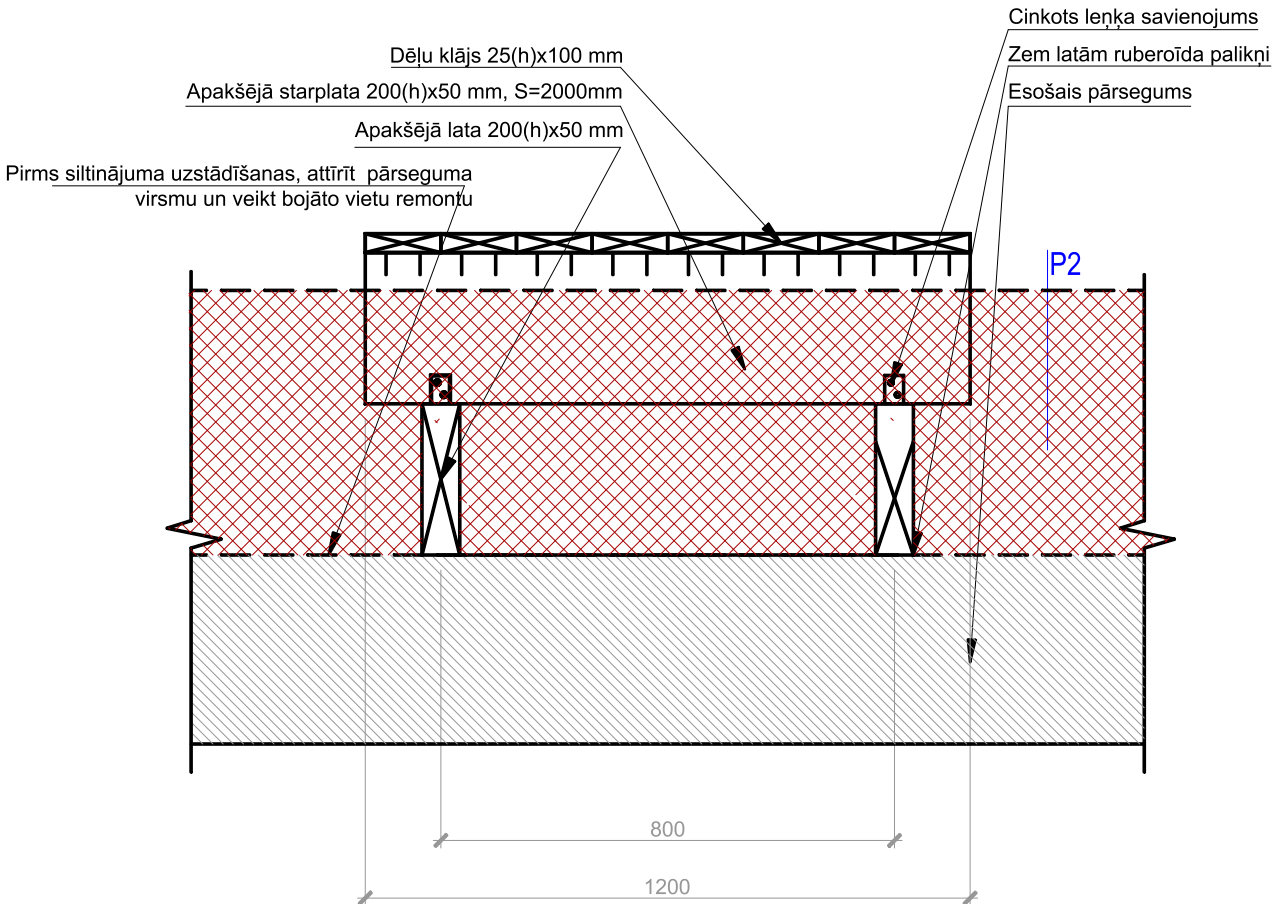
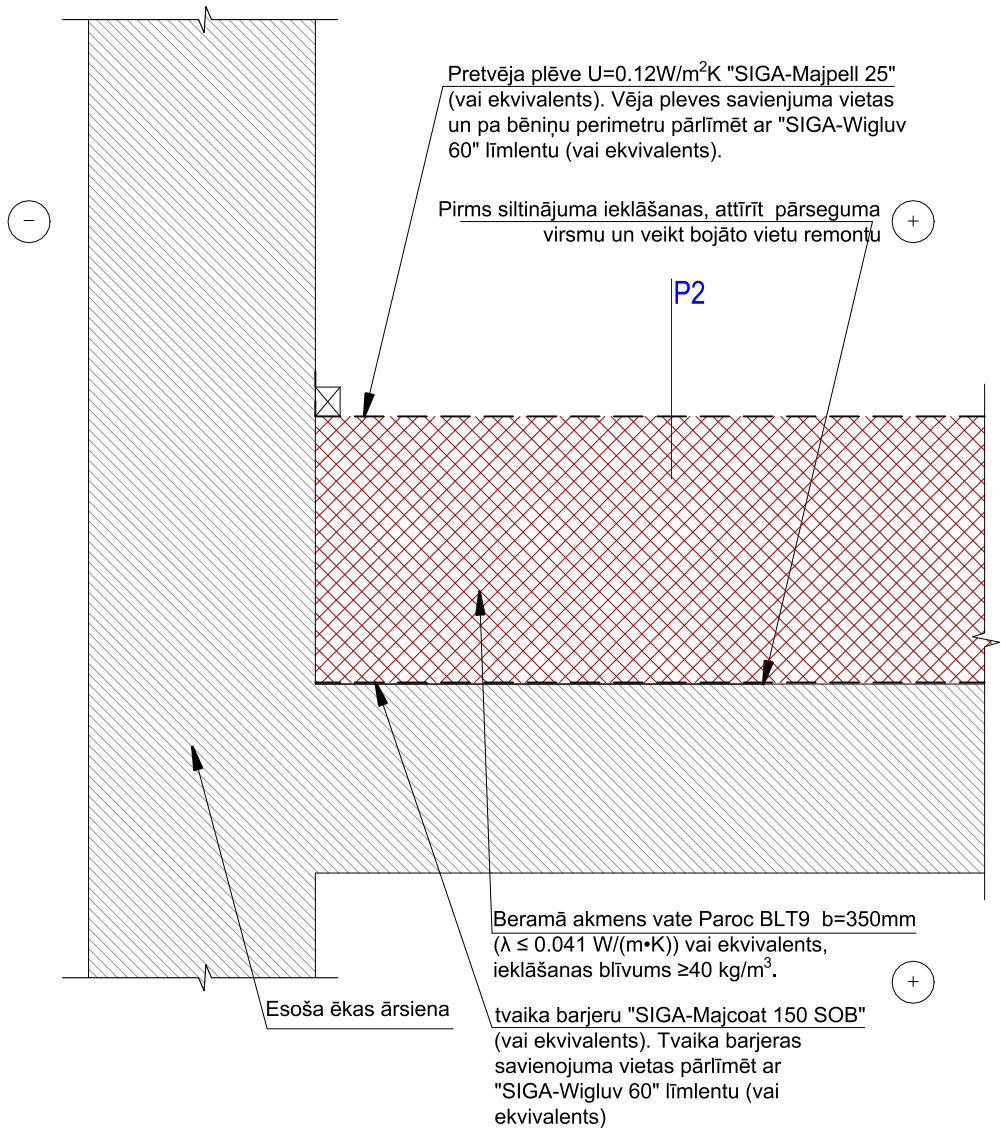


BĒNIŅU GRĪDAS SILTINĀŠANA UN KOKA LAIPU IZBŪVE

BĒNIŅOS KOKA LAIPU IZBŪVE



PIEZĪMES

1. Par nosacīto augstuma atzīmi 0.000 pieņemts pirmā stāva grīdas līmenis pie ēkas galvenās ieejas. Izmēri plānā doti milimetros, augstuma atzīmes metros, ja nav norādītas citas mērvienības.
2. Visus izmērus un mērķēdes, pirms konkrēto būvdarbu uzsākšanas vai pasūtījuma izdarīšanas, pārbaudīt. Raksturīgos izmērus nenolasīt rasējumā pamatojoties uz mērogu, šaubu gadījumā vērsties pie būvprojekta autora.
3. Pirms darbu veikšanas veikt virsmas plaknes novērtējumu. Neatbilstošas saķeres vai nelīdzenas virsmas gadījumā nepieciešama rūpīga virsmas sagatavošana. Veikt jumta plaknes novērtējumu pa vertikālo un horizontālo asi.
4. Izmantot tikai sertificētus izolācijas materiālus.
5. Darbus veikt ievērojot ražotāju apstiprinātas tehnoloģijas. Jebkuras atkāpes no saskaņota būvprojekta/ ieceres dokumentācijas savlaicīgi izrunāt un saskaņot ar būvprojekta vadītāju, pretējā gadījumā būvprojekta vadītājs neuzņemas atbildību par veiktajām izmaiņām.
6. Mezgla vietas skatīt ēkas šķēsgriezuma lapās.
7. Jebkuras atkāpes no saskaņota būvprojekta/ ieceres dokumentācijas savlaicīgi izrunāt un saskaņot ar būvprojekta vadītāju, pretējā gadījumā būvprojekta vadītājs neuzņemas atbildību par veiktajām izmaiņām.
8. IZVĒLĒTOS UN MINĒTOS BŪVIZTRĀDĀJUMUS IESPĒJAMS AIZSTĀT AR EKVIVALENTIEM CITU RAŽOTĀJU PIEDĀVĀTIEM MATERIĀLIEM, KAS PĒC RAŽOTĀJU APSTIPRINĀTAJĀM RAKSTUROJOŠĀM ĪPAŠĪBĀM UN KVALITĀTES IR EKVIVALENTI VAI LABĀKI.

JUMTA PANEĻU U.C. ELEMENTU VIRSMAS SAGATAVOŠANA
PIRMS SILTUMIZOLĀCIJAS MATERIĀLA IEKLĀŠANAS

1. Attīrīt tehniskā stāva grīdu no netīrumiem, segumiem, būvgružiem līdz betona paneļa virsmai;
2. Atslogot pārseguma virsmu par tehniskā stāva siltināšanas būvistrādājumu kopuma svaru;
3. Mehāniski attīrīt atsegtus tērauda stiegrojumus no korozijas līdz tīram metālam;
4. Pēc metāla elementu attīrīšanas veic to apstrādi ar pretkorozijas pārklājumu. Saķeres uzlabošanai ar betonu pēc krāsojuma jāpārkausa ar smiltīm;
5. Pēc metāla elementu sagatavošanas veic to pārklāšanu ar pretkorozijas javu krāsas konsistencē (Ceresit CD 30, vai ekvivalents).
6. Mahāniski atīrītājam betonam (mitram) un apstrādātajam stiegrojumam jāveido kontaktslānis divās kārtās uzklājot ar otu lietošanai gatavu, samaisītu javu (Ceresit CD 30, vai ekvivalents).
7. Pēc kontaktvirsmas izveidošanas veic betona izdrupumu (ja tādi ir) aizpildīšanu, atjaunojot sākotnējos apjomus. Apjomu aizpildīšanai izmanto injekcijas javu (Ceresit CD26, 25, vai analogs).
8. Plaisas paneļos (ja tādas ir) no virspuses aizdarīt ar Schomburg ASOCRET-BM vai ekvivalents.
9. Ja darbu veikšanas gaitā tiek konstatēti kāda dzelzsbetona elementa būtiski bojājumi, veikt bojāto elementu papildus pastiprināšanu.(betona elementu atjaunošanas detalizētu tehnoloģiju ieteicams precizēt specializētās firmās).
10. Tehniskajā stāvā- mūrēto, betona ventilācijas izvadu virmas attīrīšana, drūpošu elementu demontāža, apjomu atjaunošana ar līdzvērtīgu būvizstrādājumu, piemūrēšana par h=500mm, režģa (rūts 30x30mm) uzstādīšana un nostiprināšana uz izvada (lai izvairītos no būvizstrādājumu, būvgružu, dzīvnieku iekļūšanas izvadu kanālos;
11. Kanalizācijas vēdināšanas kanālu paaugstināšana par h=800mm.
12. Apkures cauruļu, saglabājamo komunikāciju izcelšana un nostiprināšana virs siltumizolācijas līmeņa.

 SIA „Grand Eko”, Reģ.Nr. 40103410373; Būvkom. Reģ.Nr. 9000-R T.: 29522522; Adrese: Puika iela 3, Korp.11, Rīga, LV-1007				pasūtītājs: SIA "Daugavpils dzīvokļu un komunālās saimniecības uzņēmums" Reģ.nr. 41503002485	
Būvspeciālists.: J. Empelis				būvprojekta adrese: 18.Novembra iela 82., Daugavpils, LV-5404	līguma nr.: SIA DDzKSU-2019/115P datums: 08.07.2019
Izstrādāja: K.Lipiņa				būvprojekta nosaukums: Daudzdzīvokļu dzīvojamās mājas ruberoīda jumta seguma nomaiņa un jumta pārseguma siltumizolācijas ierīkošana	
				rasējuma nosaukums: Bēniņu grīdas siltināšana un koka laipu izbūve	
arhīva reģ. nr.: 18.Novembra_82.dwg		rasējuma nr.: AR-14		mērogs: 1:10	caur. lpp nr.: