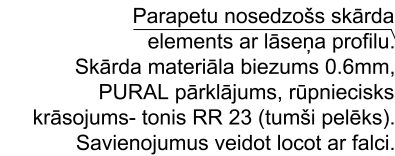


# PARAPETA APDARE



OSB-3 mitrumizturīga plāksne b=12mm.  
Plāksne stiprināta visā parapeta platumā  
un garumā pie koka latām ar koka  
skrūvēm 3.0x35mm  
(stiprinājuma solis 150mm)

Koka lata 50x50mm  
Apstrādāta- imprignēta, antiseptizēta  
kontrastējošā tonī- zaļā  
(t.sk. zāgējuma vietas).

Koka lata 50x25mm  
Apstrādāta- imprignēta, antiseptizēta  
kontrastējošā tonī- zaļā  
(t.sk. zāģējuma vietas).

Stiprinājums dībelis ar skrūvi 8x80  
Stiprinājuma solis 300mm

Jumta segums - kausējams bitumena  
ruļļu materiāls. Apakšklājs Uniflex  
EPP 4.0 kg/m<sup>2</sup> vai ekvivalents

Jumta segums - kausējams bitumena  
ruļļu materiāls. Virsklājs Uniflex  
EKP 5.0 kg/m<sup>2</sup> vai ekvivalents

Skat. Mezglu "Drošības barjera un stiprinājums pie parapeta"

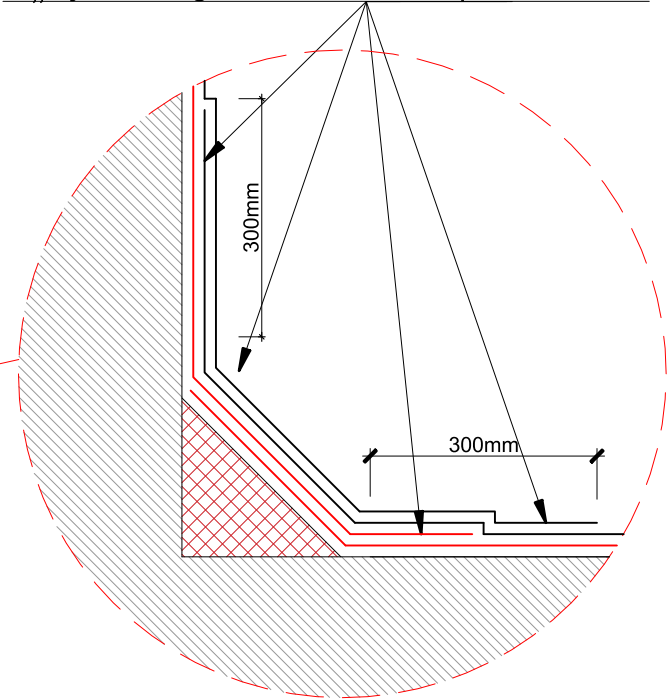
Barjeras izvietojumu, soli skatīt jumta planā

1. Veikt jumta pamatnes u.c.jumta elementu virsmas sagatavošanu bitumena rullu materiāla ieklāšana

2. Jumta segums - kausējams bitumena  
ruļļu materiāls. Apakšklājs Uniflex  
EPP 4.0 kg/m<sup>2</sup> vai ekvivalents

3. Jumta segums - kausējams bitumena  
ruļļu materiāls. Virsklājs Uniflex  
EKP 5.0 kg/m<sup>2</sup> vai ekvivalents

### Esoša ēkas konstrukcija



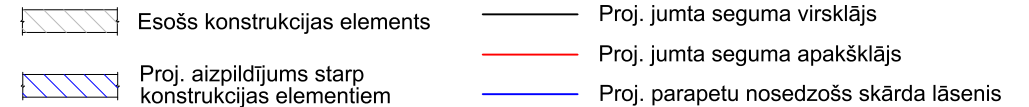
## PIEZĪMES

1. Par nosacīto augstuma atzīmi 0.000 pieņemts pirmā stāva grīdas līmenis pie ēkas galvenās ieejas. Izmēri plānā doti milimetros, augstuma atzīmes metros , ja nav norādītas citas mērvienības.
2. Visus izmērus un mērķēdes, pirms konkrēto būvdarbu uzsākšanas vai pasūtījuma izdarīšanas, pārbaudīt. Raksturīgos izmērus nevarēsiet rasējumā pamatojoties uz mērogu, šaubu gadījumā vērsties pie būvprojekta autora.
3. Pirms darbu veikšanas veikt virsmas plaknes novērtējumu. Neatbilstošas saķeres vai nelīdzenas virsmas gadījumā nepieciešama rūpīga virsmas sagatavošana..Veikt jumta plaknes novērtējumu pa vertikālo un horizontālo asi.
4. Izmantot tikai sertificētus izolācijas materiālus.
5. Darbus veikt ievērojot ražotāju apstiprinātās tehnoloģijas. Jebkuras atkāpes no saskaņota būvprojekta/ ieceres dokumentācijas savlaicīgi izrunāt un saskaņot ar būvprojekta vadītāju, pretējā gadījumā būvprojekta vadītājs neuzņemas atbildību par veiktajām izmaiņām;
6. Mezglas vietas skatīt ēkas šķērsgriezumā lapās.
7. Jebkuras atkāpes no saskaņota būvprojekta/ ieceres dokumentācijas savlaicīgi izrunāt un saskaņot ar būvprojekta vadītāju, pretējā gadījumā būvprojekta vadītājs neuzņemas atbildību par veiktajām izmaiņām.
8. IZVĒLĒTOS UN MINĒTOS BŪVIZTRĀDĀJUMUS IESPĒJAMS AIZSTĀT AR EKVIVALENTIEM CITU RAŽOTĀJU PIEDĀVĀJOTIEM MATERIĀLIEM, KAS PĒC RAŽOTĀJU APSTIPRINĀTAJĀM RAKSTUROJOŠĀM ĪPAŠĪBĀM UN KVALITĀTES IR EKVIVALENTI VAI LABĀKI.

**JUMTA PANELU U.C. ELEMENTU VIRSMAS SAGATAVOŠANA  
PIRMS BITUMENA RUĻĻU MATERIĀLA IEKLĀŠANAS**

1. Demontēt esošu bitumena (vai citu piem. skārda) segumu klājumus līdz betona paneļa virsmai;
2. Attīrīt jumta paneli (t.sk. parapetu) virsmu no netīrumiem un visām abrazīvajām daļiņām (smiltis, sūnas, atslāņojušies betona atlikumi, jumta seguma atlikumi);
3. Mehāniski attīrīt atsegtus tērauda stiegrojumus no korozijas līdz tīram metālam;
4. Pēc metāla elementu attīrīšanas veic to apstrādi ar pretkorozijas pārklājumu. Saķeres uzlabošanai ar betonu pēc krāsojuma jāpārkausa ar smiltīm;
5. Pēc metāla elementu sagatavošanas veic to pārklāšanu ar pretkorozijas javu krāsas konsistencē (Ceresit CD 30, vai ekvivalents).
6. Mahāniski attīrītajam betonam (mitram) un apstrādātajam stiegrojumam jāveido kontakslānis divās kārtās uzklājot ar otu lietošanai gatavu, samaisītu javu (Ceresit CD 30, vai ekvivalents).
7. Pēc kontaktvirsmas izveidošanas veic betona izdrupumu (ja tādi ir) aizpildīšanu, atjaunojot sākotnējos apjomus. Apjomu aizpildīšanai izmanto injekcijas javu (Ceresit CD26, 25, vai analogs).
8. Plaisas jumta paneļos (ja tādas ir) no virspuses aizdarīt ar Schomburg ASOCRET-BM vai ekvivalents.
9. Ja darbu veikšanas gaitā tiek konstatēti kāda jumta dzelzsbetona elementa būtiski bojājumi, veikt bojāto elementu papildus pastiprināšanu.(betona elementu atjaunošanas detalizētu tehnoloģiju ieteicams precizēt specializētās firmās).
10. Mūrēto, betona ventilācijas izvadu virsmas attīrīšana, esošo skārda jumtiņu demontāža, drūpošu elementu demontāža, apjomu atjaunošana ar līdzvērtīgu būvizrādājumu, ilīdzināšana un apdares atjaunošana ar masā tonēti dekoratīvu apmetumu (1.5mm);
11. Ventilācijas u.c. izvadiem virs jumta jaunu skārda nosedzošo jumtiņu uzstādīšana. Skārda biezums 0.6mm, PU pārklājums, rūpnieciskais krāsojums - tonis RR23 (tumši pelēks). Nodrošināt stabili stiprinājumu.

## APZĪMĒJUMI



 <p>SIA „Grand Eko”, Reģ.Nr. 40103410373; Būvkom. Reģ.Nr. 9000-R T.: 29522522; Adrese: Puika iela 3, Korp.11, Rīga, LV-1007</p>		<p>pasūtītājs: SIA "Daugavpils dzīvokļu un komunālās saimniecības uzņēmums" Reģ.nr. 41503002485</p>	
		<p>būvprojekta adrese: 18.Novembra iela 82., Daugavpils, LV-5404</p>	
		<p>līguma nr.: SIA DDzKSU-2019/115P</p>	
		<p>datums: 08.07.2019</p>	
būvprojekta nosaukums:		Daudzdzīvokļu dzīvojamās mājas ruberoīda jumta nomaiņa un jumta pārseguma siltumizolācijas ierīkošana	
rasējuma nosaukums:		Parapeta apdare	
arhīva reģ. nr.:		rasējuma nr.:	
18.Novembra 82.dwg		AR-8	
mērogs:		1:10	
caur. lpp nr.:			