

**Daugavpils pilsētas domes
Pilsētplānošanas un būvniecības departamenta būvvaldei**

Ēkas fasādes apliecinājuma karte

Būvniecības ierosinātājs

SIA "DDZKSU"

(fiziskās personas vārds, uzvārds vai juridiskās personas nosaukums)

Reģ. nr. 41503002485

(fiziskās personas kods vai juridiskās personas reģistrācijas Nr.)

Liepājas ielā 21, Daugavpili t.65407275

(dzīvesvieta vai juridiskā adrese, tālruņa numurs)

dzksu@dzksu.lv

(elektroniskā pasta adrese)

Lūdzu izskatīt iesniegumu **Dzīvojamās mājas Imantas iela 9, Daugavpili**
vienkāršotai fasādes atjaunošanai.

(ēkas nosaukums)

Nekustamā īpašuma kadastra numurs **0500-001-5006**

I. Ieceres dokumentācija

1. Paredzēto darbu veids (vajadzīgo atzīmēt):

- fasādes apdares atjaunošana
 jumta seguma maiņa
 pagraba siltināšana
 lodžiju aizstiklošana
 fasādes siltināšana
 jumta siltināšana
 logu nomaina

2. Ziņas par ēku:

1) ēkas grupa **II.grupa**

(atbilstoši vispārīgajiem būvnoteikumiem)

2) ēkas kadastra apzīmējums **0500-001-5006-001**

3) ēkas iedalījums (vajadzīgo atzīmēt):

dzīvojama ēka
 nedzīvojama ēka

4) ēkas galvenais lietošanas veids **1122 Triju vai vairāku dzīvokļu mājas**

(atbilstoši būvju klasifikācijai)

5) ēkas adrese **Imantas ielā 9, Daugavpili**

3. Ziņas par zemes gabalu:

1) zemes vienības kadastra apzīmējums **0500-001-5006**

2) zemes vienības adrese **Imantas ielā 9, Daugavpili**

4. Ziņas par būvniecības finansējuma avotu:

- privātie līdzekļi
 publisko tiesību juridiskās personas līdzekļi
 Eiropas Savienības politiku instrumentu līdzekļi
 citi ārvalstu finanšu palīdzības līdzekļi

5. Pilnvarotā persona _____

(fiziskās personas vārds, uzvārds, personas kods,

dzīvesvieta, tālruņa numurs, elektroniskā pasta adrese vai

SIA "DDzKSU" reģ. Nr.41503002485, Liepājas iela 21, Daugavpils, t.65407260

juridiskās personas nosaukums, reģistrācijas Nr., juridiskā adrese un tālruņa numurs)

Juridiskās personas norādītā kontaktpersona

_____ (vārds, uzvārds, personas kods, tālruņa numurs, elektroniskā pasta adrese)

6. Ieceres izstrādātājs **SIA "RANGE" (reģ.nr. 40103210189, Vientspils iela 5-16, Rēzekne, LV-4601, mob.26197512) ēku konstrukciju projektēšanā, Jānis Rapša Sert.Nr.20-6118**

(fiziskās personas vārds, uzvārds, sertifikāta Nr. vai juridiskās personas nosaukums, reģistrācijas Nr., reģistrācijas Nr. būvkomersantu reģistrā, juridiskā adrese un tālruņa numurs)

7. Būvspeciālists(-i)¹ _____

(vārds, uzvārds, sertifikāta Nr.)

8. Ieceres izstrādātāja un būvspeciālista(-u) apliecinājums

Risinājumi atbilst būvniecību reglamentējošajiem normatīvajiem aktiem un vietējās pašvaldības saistošajiem noteikumiem.

Veicamās izmaiņas un pārbūves neskar kopīpašuma domājamās daļas un funkcionāli ar visas ēkas ekspluatāciju saistītos inženiertīklus (stāvvadus).

Risinājumi neskar ēkas nesošās konstrukcijas un neietekmēs tās noturību.

Ieceres izstrādātājs **Jānis Rapša Sert.Nr.20-6118**

_____ (paraksts²)

_____ (datums)

Būvspeciālists(-i) _____

 (paraksts²)

13.09.2018 (datums)

9. Būvniecības ierosinātāja apliecinājums

Apliecinu, ka pievienotie īpašuma apliecinājuma dokumenti (kopijas) ir autentiski, patiesi un pilnīgi, attiecībā uz objektu nav nekādu apgrūtinājumu, aizliegumu vai strīdu.

Apņemos īstenot ēkas fasādes apdares atjaunošanu, ēkas fasādes siltināšanu, jumta siltināšanu, jumta seguma maiņu, pagraba siltināšanu, logu nomaiņu,

lodžiju aizstiklošanu (vajadzīgo pasvītrot) atbilstoši izstrādātajai ieceres dokumentācijai.

Būvniecības ierosinātājs A. Samsons (vārds, uzvārds, paraksts²) 20.09.2018 (datums)

10. Pielikumā – iesniegtie dokumenti (atbilstoši situācijai, vajadzīgo atzīmēt):
- ģeogrāfiska, valdījuma vai lietojuma tiesību apliecinājoši dokumenti uz _____ lp.
- būvniecības ierosinātāja pilnvara uz _____ lp.
- skaidrojošs apraksts uz _____ lp.
- grafiskie dokumenti uz _____ lp.

- darba organizēšanas projekts uz _____ lp.
- saskaņojumi ar personām uz _____ lp.

- saskaņojumi ar institūcijām uz _____ lp. Izskatīt: Nacionālajā kultūras mantojuma pārvaldē
- atļaujas uz _____ lp. 29.10.2018 Atbilst pieminekļu aizsardzības prasībām
- citi dokumenti uz _____ lp. Darbus uzsākt pēc atļaujas izņemšanas Nacionālajā kultūras mantojuma pārvaldē

Nacionālās kultūras mantojuma pārvaldes
vadītāja vietnieks **K. Kukaine**

Aizpilda institūcija, kura pilda būvvaldes funkcijas

11. Atzīme par būvniecības ieceres akceptu
Institūcijas, kura pilda būvvaldes funkcijas, atbildīgā amatpersona

IECERE AKCEPTĒTA

Daugavpils pilsētas domes
Pilsētplānošanas un būvniecības
departamenta būvvaldes vadītāja

vārds, uzvārds, paraksts² N. Čupriņa (amats, 20.09.2018) (datums)

12. Ieceres realizācijas termiņš 2018.g. 12. decembris (datums)

Būvdarbu uzsākšanas nosacījumi

13. Institūcijā, kura pilda būvvaldes funkcijas, iesniedzamie dokumenti (vajadzīgo atzīmēt):

- būvdarbu veicēja/būvētāja civiltiesiskās atbildības obligātās apdrošināšanas polises kopija
- atbildīgo būvspeciālistu profesionālās civiltiesiskās atbildības obligātās apdrošināšanas polišu kopijas
- atbildīgā būvdarbu vadītāja saistību raksts
- atbildīgā būvuzrauga saistību raksts
- būvuzraudzības plāns
- būvdarbu žurnāls

informācija par būvdarbu veicēju vai būvētāju
 citi dokumenti, ja to paredz normatīvie akti 11.03.2017. AVP

14. Atzīme par būvdarbu uzsākšanas nosacījumu izpildi _____
 (datums)

Būvdarbu veicējs/būvētājs _____
 (fiziskās personas vārds, uzvārds, personas kods,

dzīvesvieta, tālruņa numurs vai juridiskās personas nosaukums, reģistrācijas Nr.,

reģistrācijas Nr. būvkomersantu reģistrā, juridiskā adrese, tālruņa numurs)

Institūcijas, kura pilda būvvaldes funkcijas, atbildīgā amatpersona

_____ (amats,

vārds, uzvārds, paraksts²) _____ (datums)

15. Lēmums par atteikšanos akceptēt ieceri _____
 Lēmuma numurs _____ datums _____
 Institūcijas, kura pilda būvvaldes funkcijas, atbildīgā amatpersona

_____ (amats,

vārds, uzvārds, paraksts²) _____ (datums)

II. Būvdarbu pabeigšana

16. Informācija par būvdarbu pabeigšanu

Apliecinu, ka būvdarbi ir pabeigti un iesniedzu:

- būvdarbu žurnālu, nozīmīgo konstrukciju un segto darbu pieņemšanas aktus
 iebūvēto būvizstrādājumu atbilstības apliecinājumus
 darbu izpildes aktu kopijas
 ēkas energoefektivitātes pagaidu sertifikātu

Būvniecības ierosinātājs _____ (vārds, uzvārds, paraksts²) _____ (datums)

17. Būvdarbu garantijas termiņš

Pēc ēkas vai tās daļas pieņemšanas ekspluatācijā _____ gadu laikā atklājušos
 būvdarbu defektus būvdarbu veicējs novērsīs par saviem līdzekļiem.

18. Būvdarbu pārbaude

Objekts apsekots _____ (datums)

un konstatēts, ka būvdarbi **veikti/nav veikti** (vajadzīgo pasvītrot) atbilstoši vienkāršotas fasādes atjaunošanas izstrādātajai ieceres dokumentācijai.

19. Lēmums par konstatētām atkāpēm no akceptētās ieceres vai būvniecību reglamentējošajiem normatīvajiem aktiem

Lēmuma numurs _____ datums _____

Lēmuma izpildes termiņš _____

Institūcijas, kura pilda būvvaldes funkcijas, atbildīgā amatpersona

_____ (amats,

vārds, uzvārds, paraksts²) _____ (datums)

20. Atzīme par būvdarbu pabeigšanu
Institūcijas, kura pilda būvvaldes funkcijas, atbildīgā amatpersona

_____ (amats,

vārds, uzvārds, paraksts²) _____ (datums)

Piezīmes.

1. ¹ Saskaņā ar Ministru kabineta 2014. gada 2. septembra noteikumu Nr. 529 "Ēku būvnoteikumi" 43. punktu papildus piesaistītie būvspeciālisti.

2. ² Dokumenta rekvizītu "paraksts" neaizpilda, ja elektroniskais dokuments ir sagatavots atbilstoši normatīvajiem aktiem par elektronisko dokumentu noformēšanu.

3. Katru apliecinājuma kartes daļu aizpilda atsevišķi – izstrādājot ieceres dokumentāciju, uzsākot būvdarbus un tos pabeidzot.

4. Ēkas fasādes apliecinājuma kartes attiecīgās ailes paplašināmas, ja nepieciešams atspoguļot informāciju vairāk nekā par vienu būvniecības ierosinājumu, ēkas vai zemes gabala īpašnieku, par zemes vienībām.

5. Ja vienlaikus ar ēkas vienkāršotu fasādes atjaunošanu tiek realizēta inženiertīkla pievada un/vai iekšējā inženiertīkla būvniecība, atjaunošana, pārbūve vai ierīkošana, apliecinājuma karte papildināma ar informāciju par būvējamo inženiertīklu un dokumentiem atbilstoši Ministru kabineta noteikumiem par citu, atsevišķi neklasificētu, inženierbūvju būvnoteikumiem.

6. Ja būvniecības ierosinājums ir ārvalstnieks, kuram nav piešķirts Latvijas Republikas Iedzīvotāju reģistra personas kods, vai ārvalsts juridiskā persona, kas nav reģistrēta Latvijas Republikas Uzņēmumu reģistra reģistros, paskaidrojuma rakstā informāciju par būvniecības ierosinājumu norāda, ciktāl tā ir attiecināma, un papildus norāda fiziskās personas dzimšanas datumu vai juridiskās personas dibināšanas datumu, fiziskās personas dzimšanas vietas nosaukumu vai juridiskās personas juridisko adresi un fiziskās personas valstisko piederību.

Skaidrojošais apraksts

Ēkas fasādes apliecinājuma karte izstrādāta saskaņā ar apsekošanas rezultātiem un Latvijā spēkā esošiem normatīviem:

- LR " Būvniecības likums",
- MK 500 "Vispārīgie būvnoteikumi ",
- MK 529 „Ēku būvnoteikumi”;
- LBN 202-15 "Būvprojekta saturs un noformēšana;
- LBN 003-15 " Būvklimatoloģija";
- LBN 211-15 "Dzīvojamās ēkas";
- LBN 201-15 "Būvju ugunsdrošība";
- LVS EN 1991-1-(1,2,3 ,4,5,6,7). "Iedarbes uz konstrukcijām";
- LVS EN 1995-1-1 „Koka konstrukciju projektēšana”;
- LVS EN 1993-1-1 " Tērauda konstrukciju projektēšana".

Ēkas fasādes apliecinājuma karte tika izstrādāta četrstāvu ar četriem ieejām, daudzdzīvokļu dzīvojamai mājai Imantas ielā 9, Daugavpilī, jumta seguma nomaiņai. Tā kā jumta segums ir sliktā tehniskā stāvoklī un nenodrošina jumta hidroizolāciju, tika arī norādīts, ka daži no koka konstrukcijām ir bojāti un to nepieciešams nomainīt, projektā paredzēts veikt esošā šīfera jumta seguma demontāžu (esošais koka latojums, jumta lūki un cinkotā skārda elementi), un pēc tam veikt jaunā jumta seguma izbūvi no viļņotās šķiedru cementa loksnes ar koka latojumu, jauno bēniņu logu un jumta lūku izbūvi un esošo ventilācijas uzgalvju pārmūrēšanu vai remontu ar jauno skārda cepures uzstādīšanu. Projektā paredzēts veikt esošās jumta koka konstrukcijas elementu nomaiņu ja nepieciešamas. Projekta realizācijai izmantot tikai sertificētus ES būvmateriālus. **Nerekomendēts veikt jumta seguma nomaiņu bez bēniņu pārseguma siltumizolācijas ierīkošanas.**

Būvniecības laikā radušos sadzīves, būvniecības un bīstamos atkritumus savākt īpaši tiem paredzētās vietās un apsaimniekošanu veikt saskaņā ar LR „Atkritumu apsaimniekošanas likums”.

Fotofiksācija:



Att.Nr.1. Skats uz jumtu



Att.Nr.2. Skats uz jumtu



Att.Nr.3. Jumta nesošas konstrukcijas



Att.Nr.4. Jumta nesošas konstrukcijas



Att.Nr.5. Jumta nesošas konstrukcijas



Att.Nr.6. Jumta nesošas konstrukcijas



Att.Nr.7. Jumta nesošas konstrukcijas



Att.Nr.8. Jumta nesošas konstrukcijas

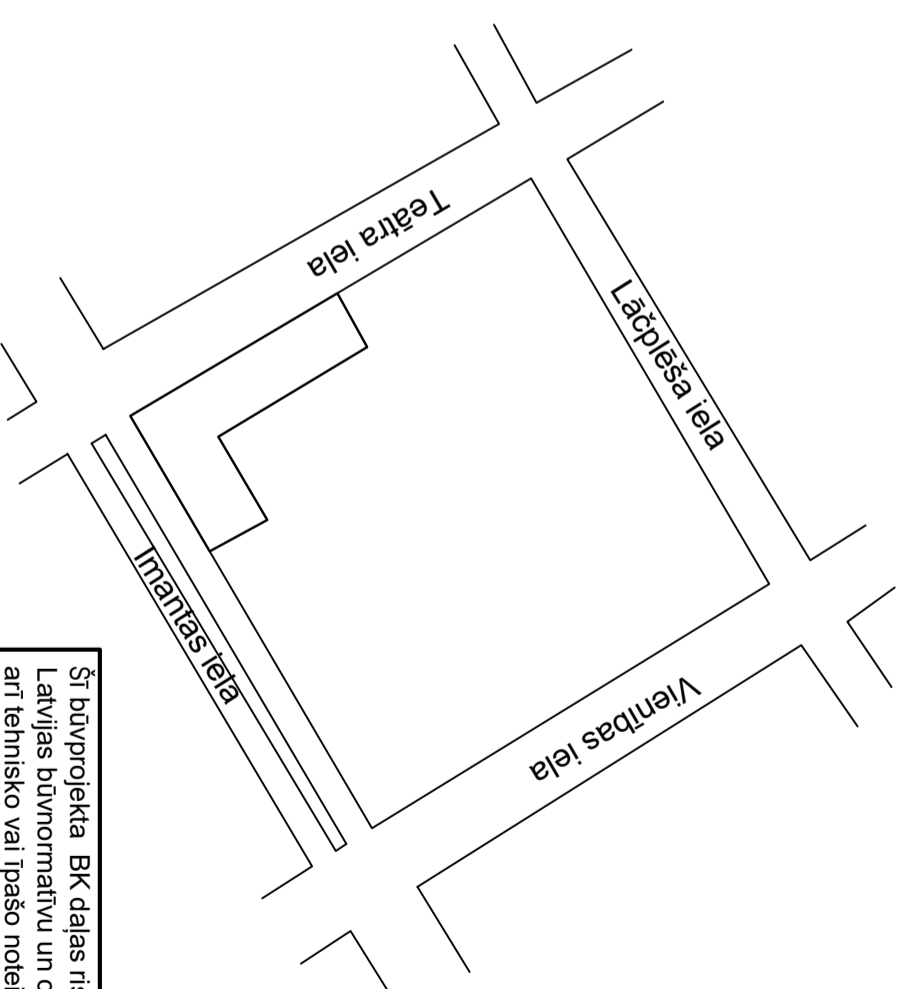
Sastādīja:

Jānis Rapša

PASĒJUMU SARAKSTS

N.P.K.	LAPAS NOSAUKUMS	MARKA
1	Vispārīgie rādītāji	BK-1
2	Bēniņu plāns- shēma. Bēniņu pārseguma siltināšanas detaļas. Griezums A-A.	BK-2
3	Spāru plāns-shēma. Mezģis 1.	BK-3
4	Jumta plāns-shēma. Bēniņu logs BL-1.	BK-4
5	Griezums 1-1. Mezģis 2.	BK-5
6	Karnīzes montāžas mezģis	BK-6
7	Ugunsdroša bēniņu lūka griezum 2-2.	BK-7
8	Griezums 3-3. Griezums 4-4.	BK-8
9	Bēniņu logs BL-1. Griezums. Mezģis.	BK-9
10	Materiālu un darbu apjomu specifikācija.	BK-10

OBJEKTA IZVIETOJUMA SHĒMA



Šī būvprojekta BK daļas risinājumi atbilst Latvijas būvnormatīvu un citu normatīvo aktu, kā arī tehnisko vai īpašo noteikumu prasībām

BK daļas vadītājs J. Rapša 20-6118

(Vārds, uzvārds, sertifikāta Nr.)

.2018. (datums)

(paraksts)

1. VISPĀRĪGĀ DAĻA

1.1. Ēkas fasādes apliecinājuma karte izstrādāta saskaņā ar apsekošanas rezultātiem un Latvijā spēkā esošiem normatīviem

- LR " Būvniecības likums",
- MK 500 "Vispārīgie būvnoteikumi",
- MK 529 „Ēku būvnoteikumi”;
- LBN 202-15 "Būvprojekta saturs un noformēšana";
- LBN 003-15 " Būvklimatoloģija";
- LBN 211-15 "Dzīvojamās ēkas";
- LBN 201-15 "Būvju ugunsdrošība";
- LVS EN 1991-1-(1,2,3,4,5,6,7) "Iedarbes uz konstrukcijām";
- LVS EN 1995-1-1 „Koka konstrukciju projektēšana”;
- LVS EN 1993-1-1 " Tērauda konstrukciju projektēšana".

1.2. Ēkas fasādes apliecinājuma karte izstrādāta sekojošiem klimatiskiem apstākļiem:


- apreķinātā gaisa temperatūra -28,4 C°
- vēja slodze -25,51kg/m²
- sniega slodze -154,0kg/m²
- grunts normatīvā caursaišana -1,3m

1.3. Ēkas fasādes apliecinājuma karte tika izstrādāta trīsstāvu ar trījam ieejām, daudzdzīvokļu dzīvojamai mājai Imantas ielā 9, Daugavpilī, mājās atjaunošanai. Projektā paredzēts veikt esošā šīfera jumta nomaiņu un bēniņu pārseguma siltināšanas darbus. Projekta realizācijai izmantot tikai sertificētus ES būvmateriālus.

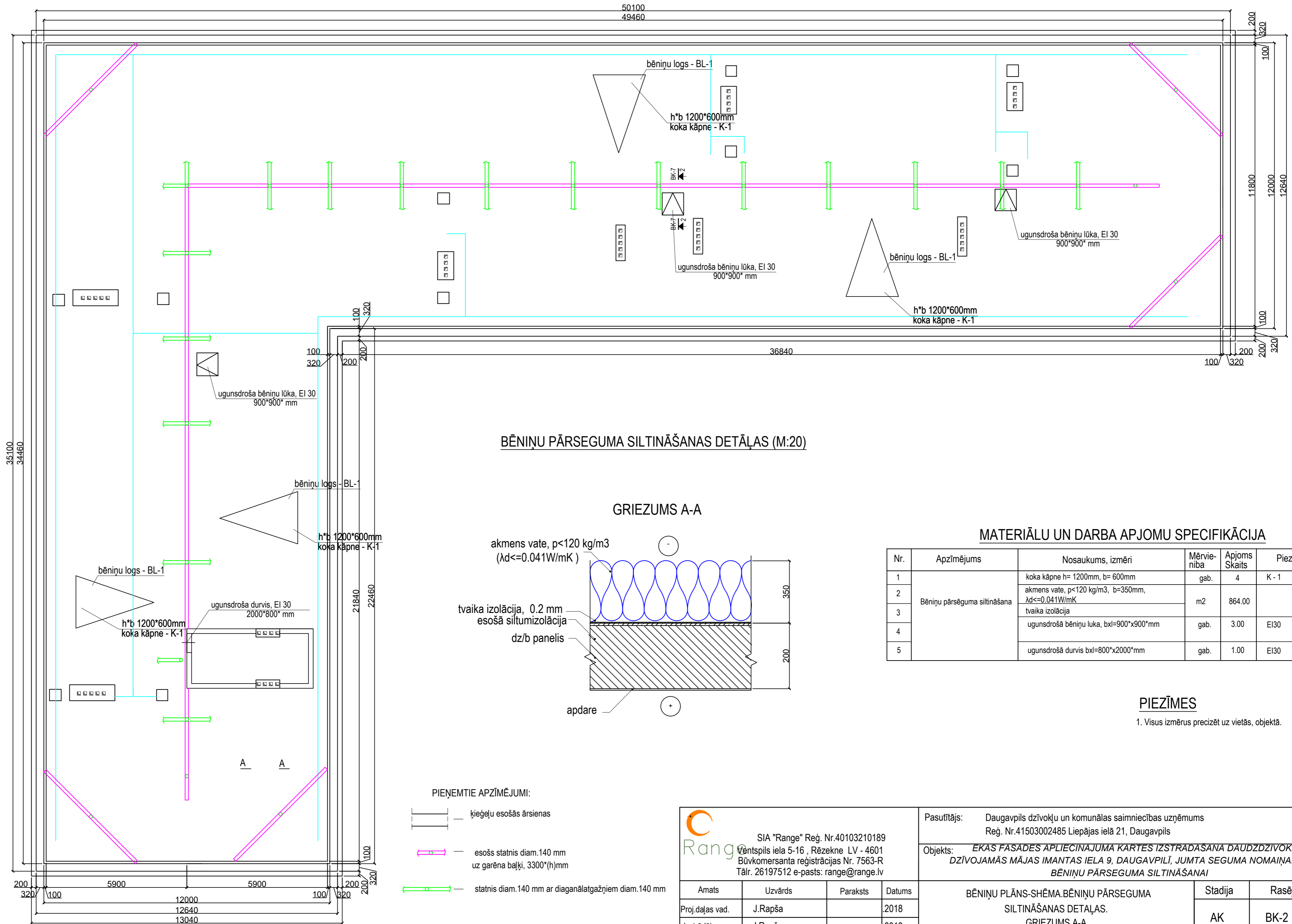
Būvniecības laikā radušos sadzīves, būvniecības un bīstamos atkritumus savākt īpaši tiem paredzētās vietās un apsaimniekošanu veikt saskaņā ar LR „Atkritumu apsaimniekošanas likums”.

PIEZĪMES:

1. Pieņemtie apzīmējumi norādīti rasējuma lapās.
2. Šis rasējumu komplekts nav izmantojams citu objektu projektēšanai un būvniecībai bez saskaņošanas ar SIA "RANGE".
3. Būvuzņēmējam, pirms jebkura darba uzsākšanas, jāpārbauda par rasējumos sniegtajiem izmēriem. Neatbilstības vai pretrunu gadījumā pirms darbu uzsākšanas vērsties pie būvprojekta autoriem neskaidrību precizēšanai.
4. Jebkuras izmaiņas būvprojektā jāaskaņo ar būvprojekta autoriem līdz attiecīgo būvdarbu uzsākšanai.
5. Visas norādes, kas dotas "Vispārīgo rādītāju" lapā attiecināmas uz visiem šajā sējumā izvietotajiem rasējumiem.
6. Visas atsauces uz materiālu un izstrādājumu izgatavotāju firmām, kuras norādītas būvprojektā, liecina tikai par šo izstrādājumu kvalitāti un apkalpošanas līmeni. Specifikācijās norādīto materiālu un izstrādājumu nomaina ir iespējama ar citiem tehniski ekvivalentiem materiāliem un izstrādājumiem, iepriekš saskaņojot ar projekta autoriem.

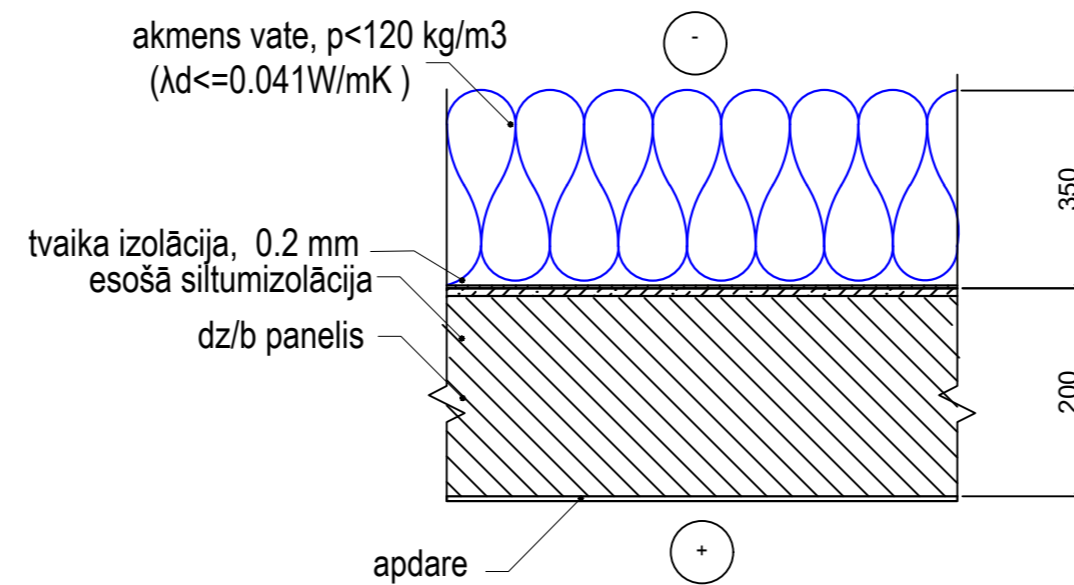
 <p>SIA "Range" Reģ. Nr.:40103210189 Ģenlīspis iela 5-16, Rēzekne LV - 4601 Būvkomersanta reģistrācijas Nr. 7563-R Tāl. 26197512 e-pasts: range@range.lv</p>		Pasūtītājs: Daugavpils dzīvokļu un komunālās saimniecības uzņēmums Reģ. Nr.41503002485 Liepājas ielā 21, Daugavpils	
Amats: Uzvaldis		Paraksts:	
Proj.daljas vad: J.Rapša		Datums: 2018	
Izstrādāja: J.Rapša		2018	
Objektu: ĒKAS FASĀDES APPLIECINĀJUMA KARTES IZSTRĀDĀSANA DAUDZDZĪVOKĻU DZĪVOJAMĀS MĀJAS IMANTAS IELĀ 9, DAUGAVPILĪ, JUMTA SEGUMA NOMAIŅAI UN BĒNIŅU PĀRSEGUMA SILTINĀŠANAI		VISPĀRĪGIE RĀDĪTĀJI.	
Pas. Nr.		Stadija: AK	
Pas. Nr.		Rasējums: BK-1	

BĒNIŅU STĀVA PLĀNS- SHĒMA



BĒNIŅU PĀRSEGUMA SILTINĀŠANAS DETĀLAS (M:20)

GRIEZUMS A-A



MATERIĀLU UN DARBA APJOMU SPECIFIKĀCIJA

Nr.	Apzīmējums	Nosaukums, izmēri	Mērvienība	Apjoms Skaitis	Piezīmes	
1	Bēniņu pārseguma siltināšana	koka kāpne h= 1200mm, b= 600mm	gab.	4	K - 1	
2		akmens vate, $p < 120 \text{ kg/m}^3$, b=350mm, $\lambda_d \leq 0.041 \text{ W/mK}$	m ²	864.00		
3		tvaika izolācija				
4		ugunsdrošā bēniņu lūka, bxl=900*x900*mm	gab.	3.00	EI30	
5		ugunsdrošā durvis bxl=800*x2000*mm	gab.	1.00	EI30	

PIEZĪMES

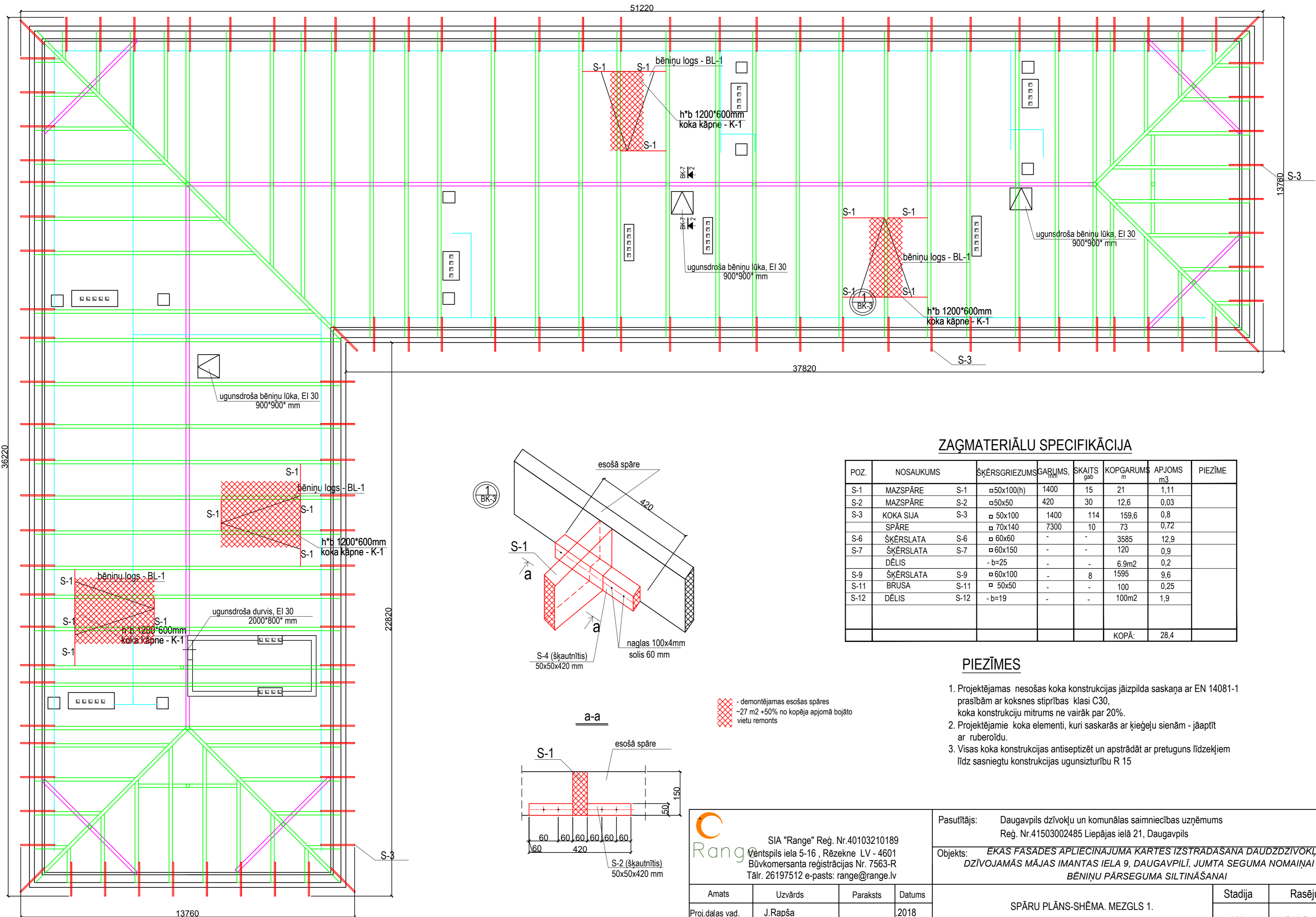
1. Visus izmērus precizēt uz vietās, objektā.

PIEŅEMTIE APZĪMĒJUMI:

- ķieģeļu esošās ār sienas
- esošs statnis diam.140 mm uz garēna balķi, 3300*(h)mm
- statnis diam.140 mm ar diagonālatgažņiem diam.140 mm

SIA "Range" Reģ. Nr.40103210189 Ventspils iela 5-16, Rēzekne LV - 4601 Būvkomersanta reģistrācijas Nr. 7563-R Tālr. 26197512 e-pasts: range@range.lv				Pasūtītājs: Daugavpils dzīvokļu un komunālas saimniecības uzņēmums Reģ. Nr.41503002485 Liepājas ielā 21, Daugavpils		
Objekts: EKAS FASADES APLIECINĀJUMA KARTES IZSTRADĀŠANA DAUDZDZĪVOKĻU DZĪVOJAMĀS MĀJAS IMANTAS IELA 9, DAUGAVPILĪ, JUMTA SEGUMA NOMAIŅAI UN BĒNIŅU PĀRSEGUMA SILTINĀŠANAI				Stadija	Rasējums	
Amats	Uzvārds	Paraksts	Datums	BĒNIŅU PLĀNS-SHĒMA.BĒNIŅU PĀRSEGUMA SILTINĀŠANAS DETĀLAS. GRIEZUMS A-A	AK	BK-2
Proj.daljas vad.	J.Rapša		.2018			
Izstrādāja	J.Rapša		.2018			
				M 1:150, 1:20	Pas.Nr.	

SPĀRU PLĀNS- SHĒMA

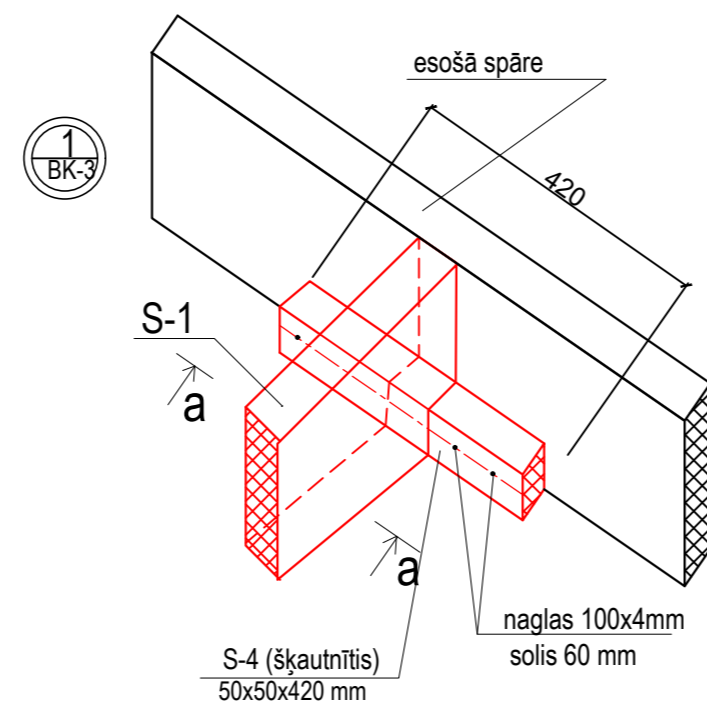


ZAĢMATERIĀLU SPECIFIKĀCIJA

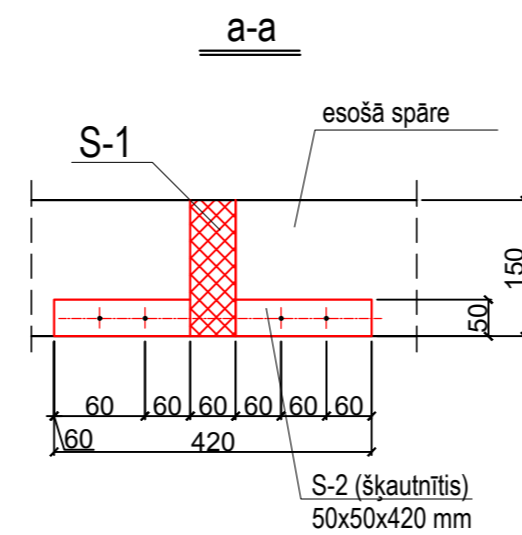
POZ.	NOSAUKUMS	ŠĶĒRSGRIZUMS	GARŪMS, mm	SKAITS, gab	KOPGARUMS, m	APJOMS, m ³	PIEZĪME
S-1	MAZSPĀRE	S-1	□ 50x100(h)	1400	15	21	1,11
S-2	MAZSPĀRE	S-2	□ 50x50	420	30	12,6	0,03
S-3	KOKA SIJA	S-3	□ 50x100	1400	114	159,6	0,8
	SPĀRE		□ 70x140	7300	10	73	0,72
S-6	ŠĶĒRSLATA	S-6	□ 60x60	-	-	3585	12,9
S-7	ŠĶĒRSLATA	S-7	□ 60x150	-	-	120	0,9
	DĒĻIS		- b=25	-	-	6,9m ²	0,2
S-9	ŠĶĒRSLATA	S-9	□ 60x100	-	8	1595	9,6
S-11	BRUSA	S-11	□ 50x50	-	-	100	0,25
S-12	DĒĻIS	S-12	- b=19	-	-	100m ²	1,9
						KOPĀ:	28,4

PIEZĪMES

1. Projektējamas nesošas koka konstrukcijas jāizpilda saskaņā ar EN 14081-1 prasībām ar koksnes stiprības klasi C30, koka konstrukciju mitrums ne vairāk par 20%.
2. Projektējamie koka elementi, kuri saskarās ar ķieģeļu sienām - jāaptīt ar ruberoīdu.
3. Visas koka konstrukcijas antiseptizēt un apstrādāt ar pretuguns līdzekļiem līdz sasniegtu konstrukcijas ugunsizturību R 15

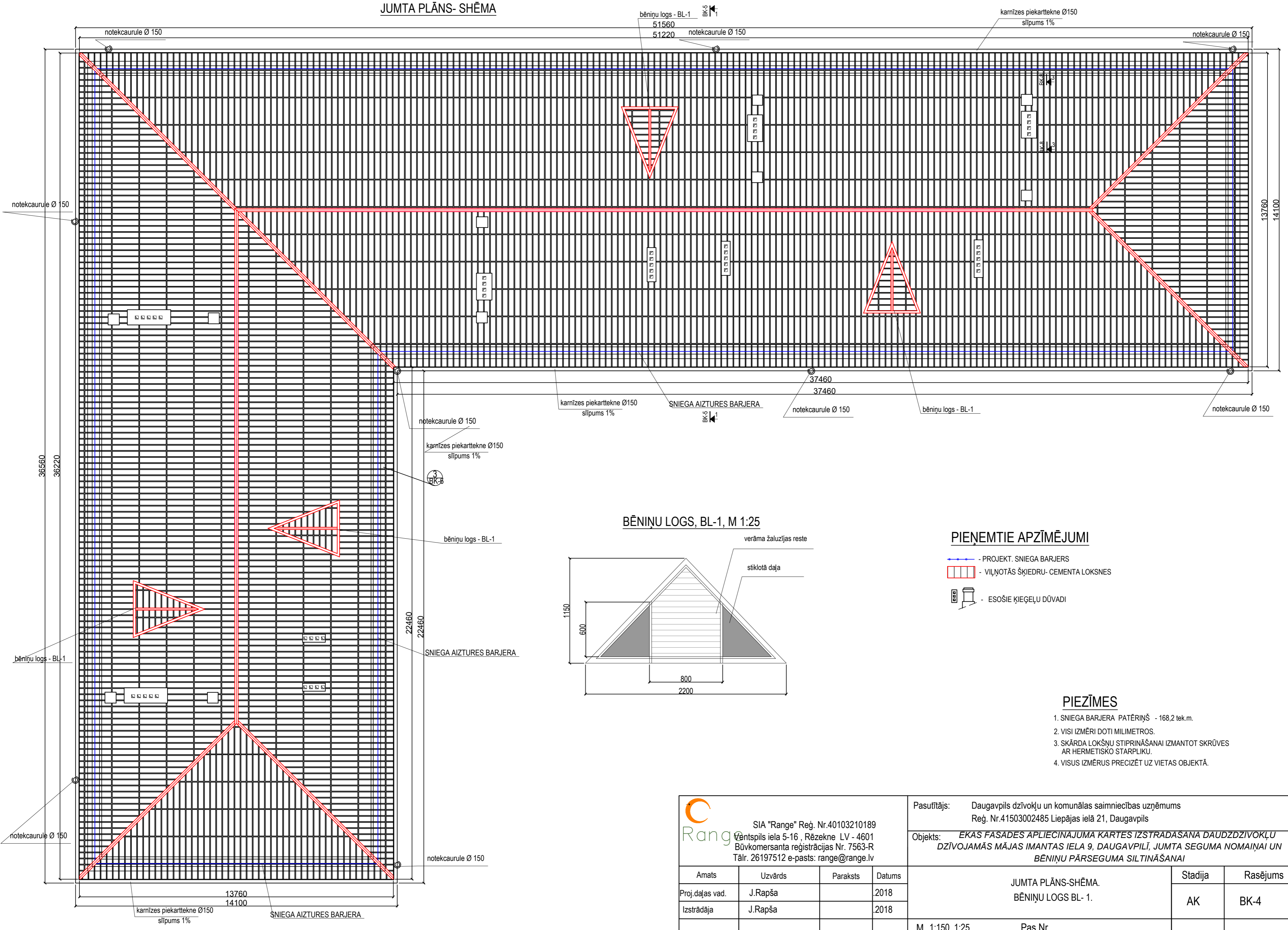


- demontējamas esošās spāres
 ~27 m² +50% no kopēja apjomā bojāto vietu remonts

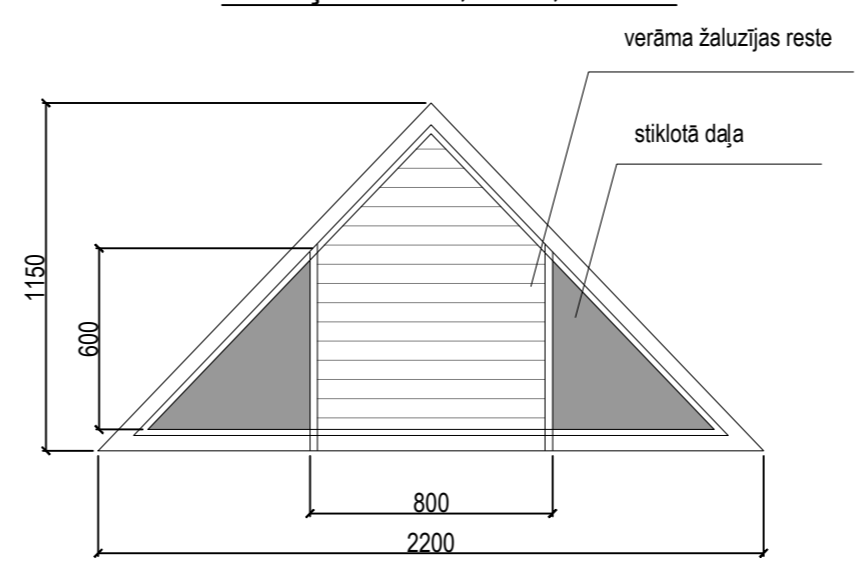


SIA "Range" Reģ. Nr.40103210189 Ventspils iela 5-16, Rēzekne LV - 4601 Būvkomersanta reģistrācijas Nr. 7563-R Tālr. 26197512 e-pasts: range@range.lv				Pasūtītājs: Daugavpils dzīvokļu un komunālas saimniecības uzņēmums Reģ. Nr.41503002485 Liepājas ielā 21, Daugavpils	
Objekts: EKAS FASADES APLIECINAJUMA KARTES IZSTRADASANA DAUDZDZĪVOKĻU DZĪVOJAMĀS MĀJAS IMANTAS IELA 9, DAUGAVPILĪ, JUMTA SEGUMA NOMAIŅAI UN BĒNIŅU PĀRSEGUMA SILTINĀŠANAI				Stadija	Rasējums
Amats	Uzvārds	Paraksts	Datums	SPĀRU PLĀNS-SHĒMA. MEZGLS 1.	AK
Proj.daļas vad.	J.Rapša		2018		
Izstrādāja	J.Rapša		2018		
M 1:150, 1:20				Pas.Nr.	

JUMTA PLĀNS- SHĒMA



BĒNIŅU LOGS, BL-1, M 1:25



PIEŅEMTIE APZĪMĒJUMI

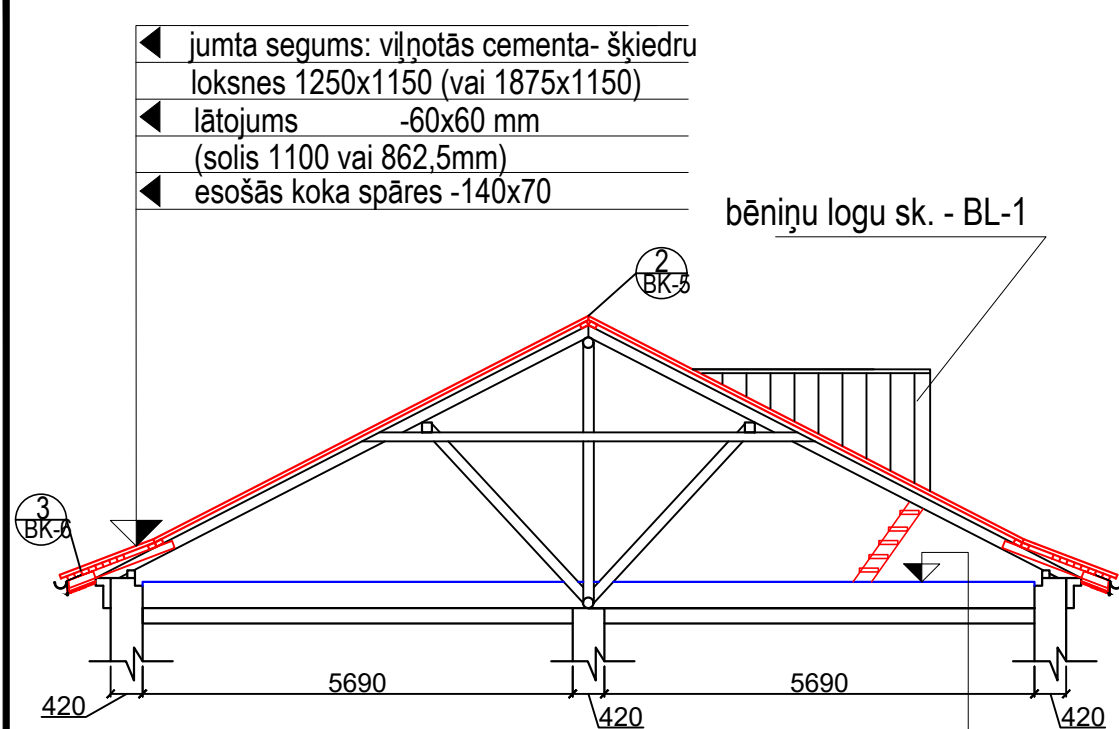
- PROJEKT. SNIEGA BARJERS
- VIĻNOTĀS ŠĶIEDRU- CEMENTA LOKSNES
- ESOŠIE KĻIEĢEĻU DŪVADI

PIEZĪMES

1. SNIEGA BARJERA PATĒRIŅŠ - 168,2 tek.m.
2. VISI IZMĒRI DOTI MILIMETROS.
3. SKĀRDA LOKŠŅU STIPRINĀŠANAI IZMANTOT SKRŪVES AR HERMETISKO STARPLIKU.
4. VISUS IZMĒRUS PRECIZĒT UZ VIETAS OBJEKTĀ.

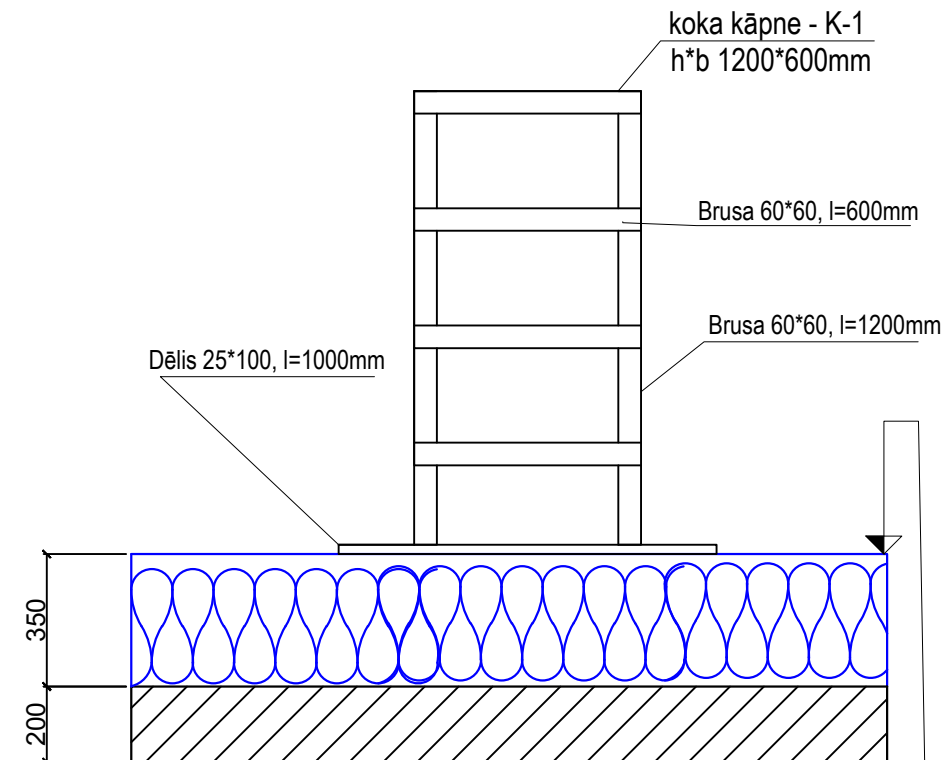
SIA "Range" Reģ. Nr.40103210189 Ventspils iela 5-16, Rēzekne LV - 4601 Būvkomersanta reģistrācijas Nr. 7563-R Tālr. 26197512 e-pasts: range@range.lv				Pasūtītājs: Daugavpils dzīvokļu un komunālas saimniecības uzņēmums Reģ. Nr.41503002485 Liepājas ielā 21, Daugavpils		
				Objekts: EKAS FASADES APLIECINAJUMA KARTES IZSTRADASANA DAUDZDZĪVOKĻU DZĪVOJAMĀS MĀJAS IMANTAS IELA 9, DAUGAVPILĪ, JUMTA SEGUMA NOMAIŅAI UN BĒNIŅU PĀRSEGUMA SILTINĀŠANAI		
Amats	Uzvārds	Paraksts	Datums	JUMTA PLĀNS-SHĒMA. BĒNIŅU LOGS BL- 1.	Stadija	Rasējums
Proj.daļas vad.	J.Rapša		.2018		AK	BK-4
Izstrādāja	J.Rapša		.2018			
				M 1:150, 1:25	Pas.Nr.	

GRIEZUMS 1-1

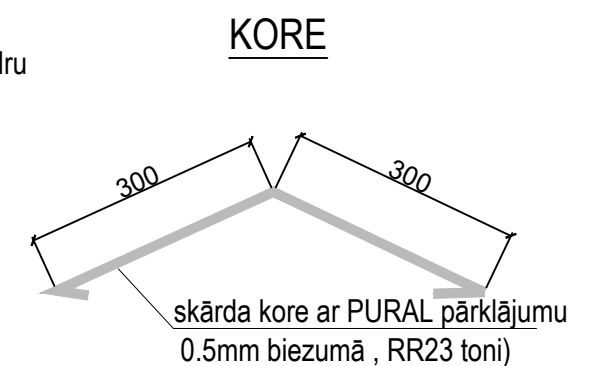
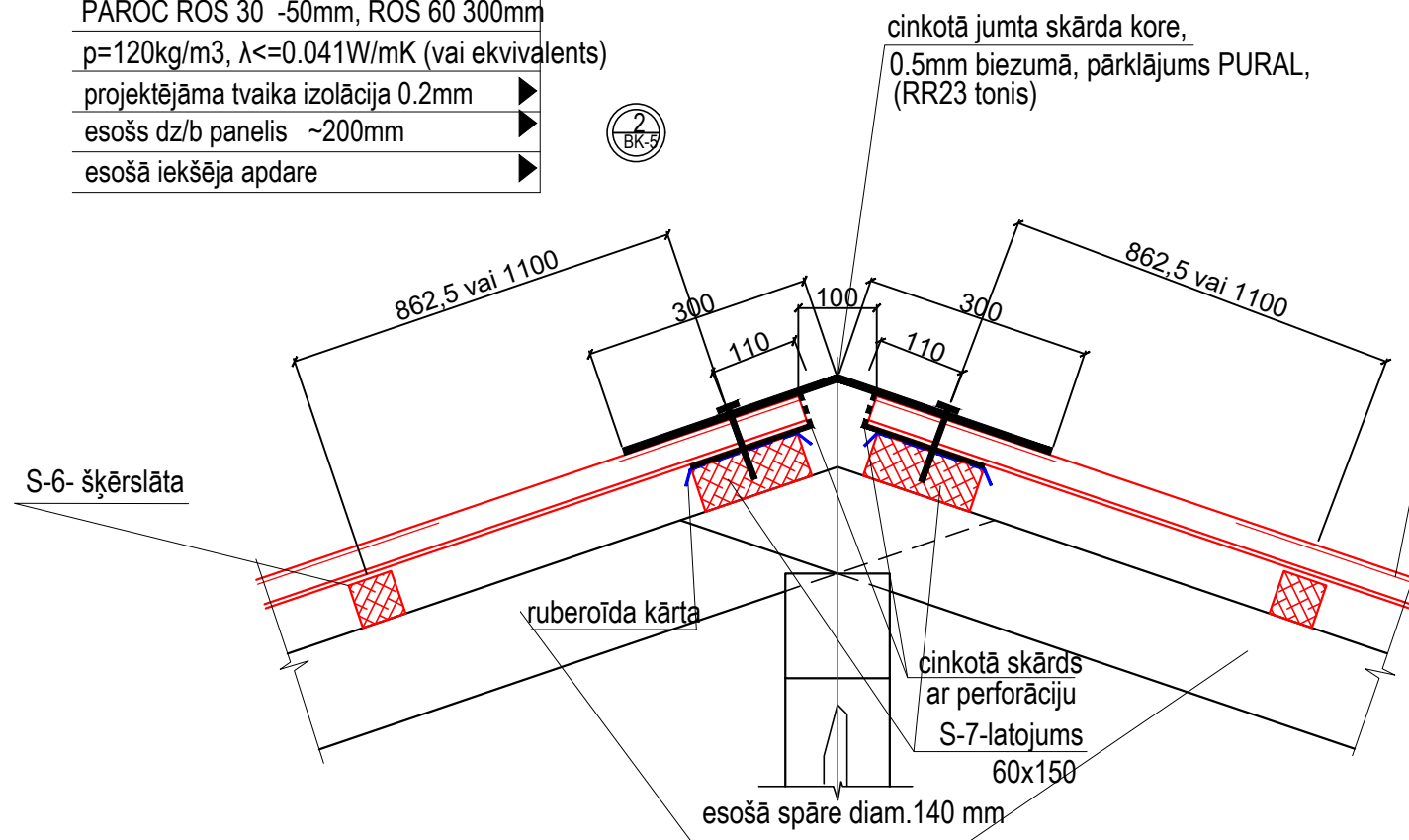


bēniņu logu sk. - BL-1

projektējamā siltumizolācija-
 PAROC ROS 30 -50mm, ROS 60 300mm
 $p=120\text{kg/m}^3$, $\lambda \leq 0.041\text{W/mK}$ (vai ekvalents)
 projektējama tvaika izolācija 0.2mm
 esošs dz/b panelis ~200mm
 esošā iekšēja apdare



projektējamā siltumizolācija-
 PAROC ROS 30 -50mm, ROS 60 300mm
 $p=120\text{kg/m}^3$, $\lambda \leq 0.041\text{W/mK}$ (vai ekvalents)
 projektējama tvaika izolācija 0.2mm
 esošs dz/b panelis ~200mm
 esošā iekšēja apdare



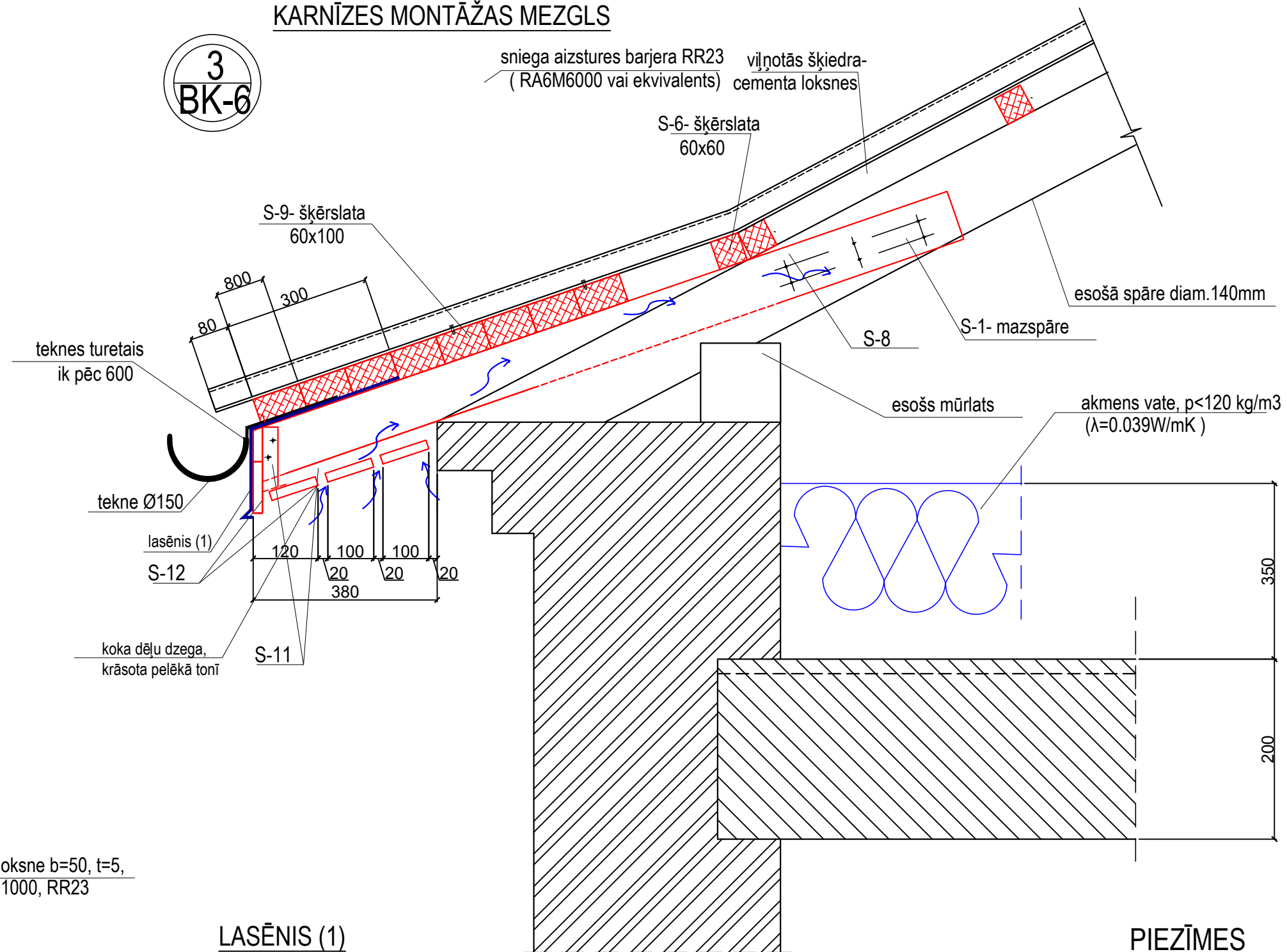
PIEZĪMES

1. SNIEGA BARJERA PATĒRIŅŠ - 168,2 tek.m.
2. VISI IZMĒRI DOTI MILIMETROS.
3. SKĀRDA LOKŠŅU STIPRINĀŠANAI IZMANTOT SKRŪVES AR HERMETISKO STARPLIKU.
4. VISUS IZMĒRUS PRECIZĒT UZ VIETAS OBJEKTĀ.

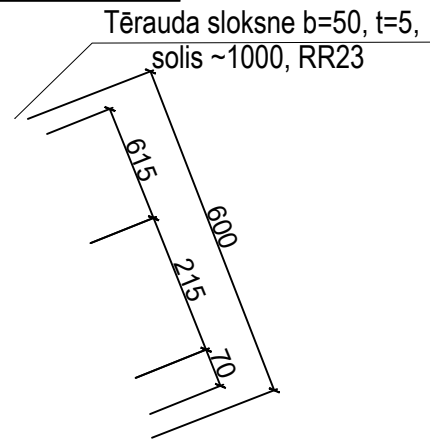
SIA "Range" Reģ. Nr.40103210189 Ventspils iela 5-16, Rēzekne LV - 4601 Būvkomersanta reģistrācijas Nr. 7563-R Tāl. 26197512 e-pasts: range@range.lv				Pasūtītājs: Daugavpils dzīvokļu un komunālas saimniecības uzņēmums Reģ. Nr.41503002485 Liepājas ielā 21, Daugavpils	
Objekts: ĒKAS FASĀDES APLIECINĀJUMA KARTES IZSTRĀDĀŠANA DAUDZDZĪVOKĻU DZĪVOJAMĀS MĀJAS IMANTAS IELA 9, DAUGAVPILĪ, JUMTA SEGUMA NOMAIŅAI UN BĒNIŅU PĀRSEGUMA SILTINĀŠANAI				Stadija	Rasējums
GRIEZUMI 1 - 1 MEZGLS 2.				AK	BK-5
M 1:100, 1:10		Pas.Nr.			

KARNĪZES MONTĀŽAS MEZGLS

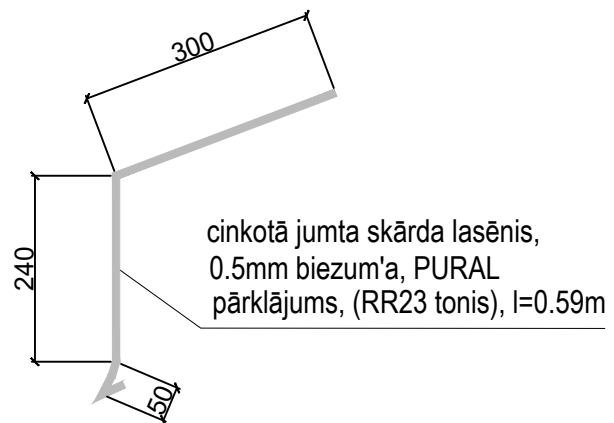
3
BK-6



JUMTA BARJERA



LASĒNIS (1)

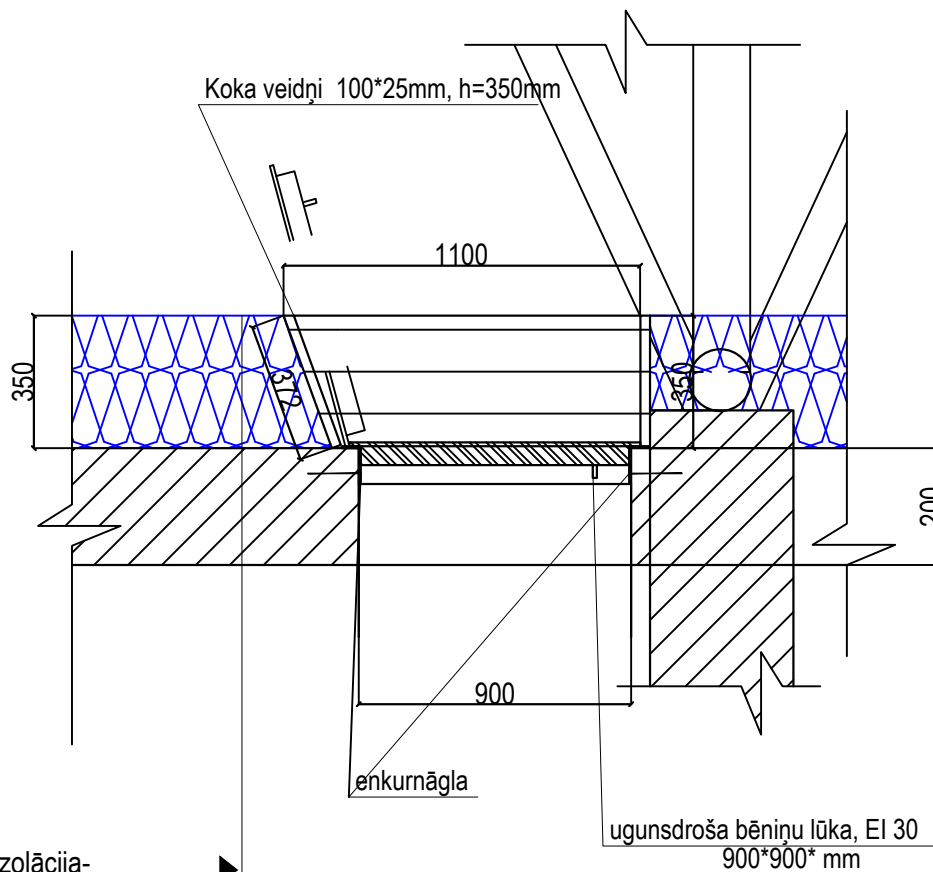


PIEZĪMES

1. SNIEGA BARJERA PATĒRIŅŠ - 168,2 tek.m.
2. VISI IZMĒRI DOTI MILIMETROS.
3. SKĀRDA LOKŠŅU STIPRINĀŠANAI IZMANTOT SKRŪVES AR HERMETISKO STARPLIKU.
4. VISUS IZMĒRUS PRECIZĒT UZ VIETAS OBJEKTĀ.

SIA "Range" Reģ. Nr.40103210189 Ventspils iela 5-16, Rēzekne LV - 4601 Būvkomersanta reģistrācijas Nr. 7563-R Tālr. 26197512 e-pasts: range@range.lv				Pasūtītājs: Daugavpils dzīvokļu un komunālas saimniecības uzņēmums Reģ. Nr.41503002485 Liepājas ielā 21, Daugavpils		
Proj. daļas vad. J.Rapša Izstrādāja J.Rapša				Objekts: ĒKAS FASĀDES APLIECINĀJUMA KARTES IZSTRĀDĀŠANA DAUDZDZĪVOKĻU DZĪVOJAMĀS MĀJAS IMANTAS IELA 9, DAUGAVPILĒ, JUMTA SEGUMA NOMAIŅAI UN BĒNIŅU PĀRSEGUMA SILTINĀŠANAI		
Amats	Uzvārds	Paraksts	Datums	KARNĪZES MONTĀŽAS MEZGLS	Stadija	Rasējums
	J.Rapša		2018		AK	BK-6
				M 1:100, 1:10	Pas.Nr.	

UGUNSDROŠA BĒNIŅU LŪKA GRIEZUMS 2-2, M:20



projektējāmā siltumizolācija-	▶
PAROC ROS 30 -50mm, ROS 60 300mm	
$\rho=120\text{kg/m}^3$, $\lambda\leq 0.041\text{W/mK}$ (vai ekvivalents)	
projektējāma tvaika izolācija 0.2mm	▶
esošs dz/b panelis ~200mm	▶
esošā iekšēja apdare	▶

PIEZĪMES

1. Visus izmērus precizēt uz vietās, objektā.



SIA "Range" Reģ. Nr.40103210189
 Ventspils iela 5-16, Rēzekne LV - 4601
 Būvkomersanta reģistrācijas Nr. 7563-R
 Tālr. 26197512 e-pasts: range@range.lv

Pasūtītājs: Daugavpils dzīvokļu un komunālas saimniecības uzņēmums
 Reģ. Nr.41503002485 Liepājas ielā 21, Daugavpils

Objekts: *ĒKAS FASĀDES APLIECINĀJUMA KARTES IZSTRĀDĀŠANA DAUDZDZĪVOKĻU
 DZĪVOJAMĀS MĀJAS IMANTAS IELA 9, DAUGAVPILĪ, JUMTA SEGUMA NOMAIŅAI UN
 BĒNIŅU PĀRSEGUMA SILTINĀŠANAI*

Amats	Uzvārds	Paraksts	Datums	UGUNSDROŠA BĒNIŅU LŪKA GRIEZUMS 2-2	Stadija	Rasējums
Proj.daļas vad.	J.Rapša		.2018		AK	BK-7
Izstrādāja	J.Rapša		.2018			
M 1:20				Pas.Nr.		

Cinkots skārds

GRIEZUMS 3-3

GRIEZUMS 4-4

Cinkots skārds

Cinkots skārds

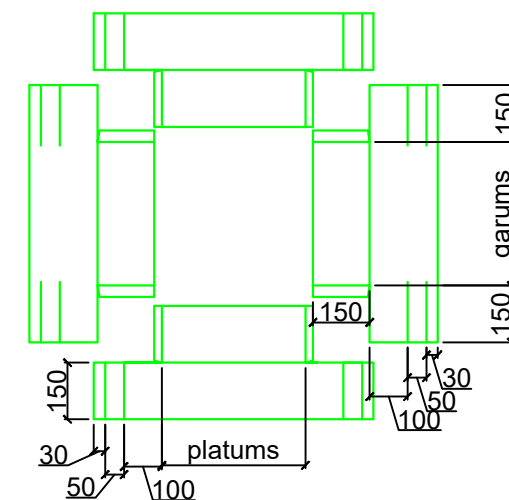
Cinkots skārds

- ◀ jumta segums: viļņotās cementa- šķiedru loksnes 1250x1150 (vai 1875x1150)
- ◀ lātojums -60x60 mm (solis 1100 vai 862,5mm)
- ◀ esošās koka spāres -150x50

sniega aizstures barjera RR23 (RA6M6000 vai ekvivalents)

tekne Ø150


Cinkots skārds (skurstenis)



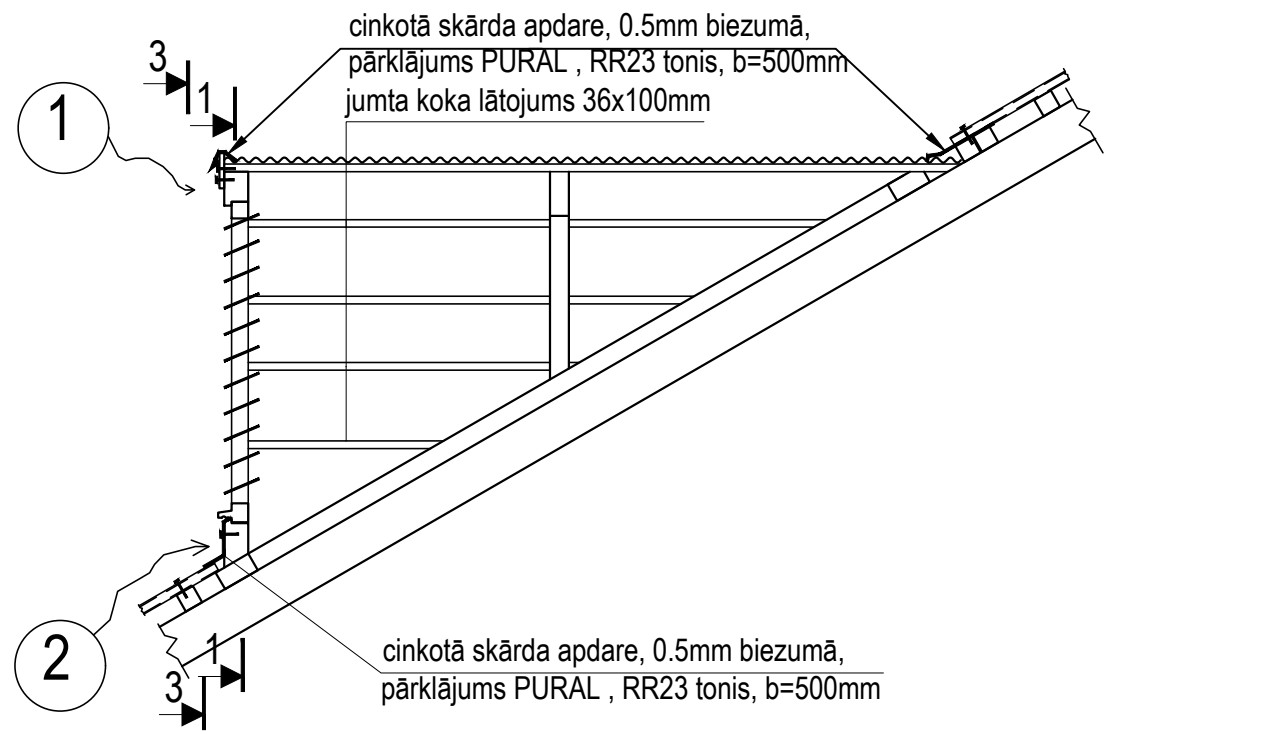
- projektējamā siltumizolācija- PĀROC ROS 30 -50mm, ROS 60 300mm p=120kg/m3, λ<=0.041W/mK (vai ekvivalents)
- projektējama tvaika izolācija 0.2mm esošs dz/b panelis ~200mm
- esošā iekšēja apdare

PIEZĪMES

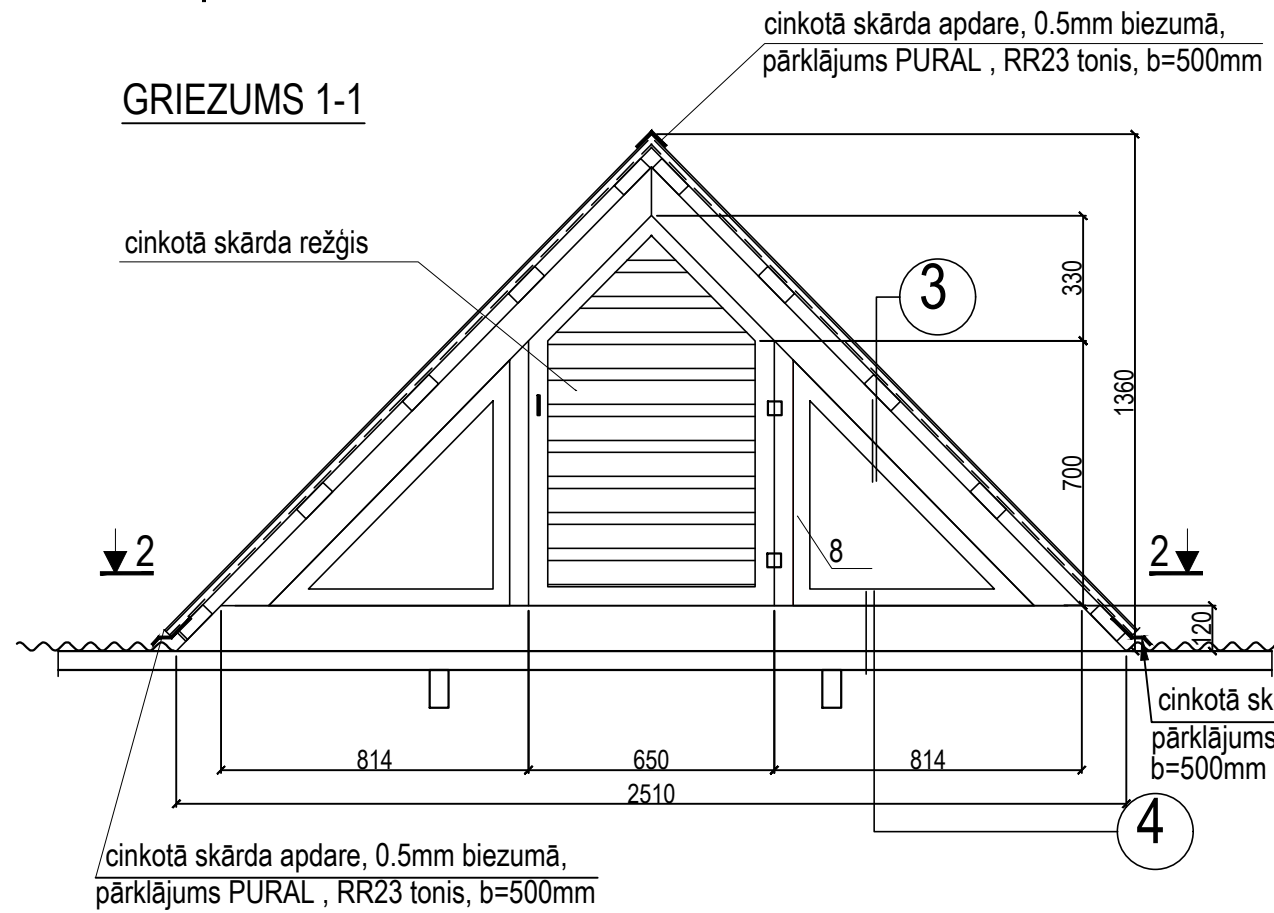
1. VISI IZMĒRI DOTI MILIMETROS.
2. SKĀRDA LOKŠŅU STIPRINĀŠANAI IZMANTOT SKRŪVES AR HERMETISKO STARPLIKU.
3. VISUS IZMĒRUS PRECIZĒT UZ VIETAS OBJEKTĀ.

 SIA "Range" Reģ. Nr.40103210189 Ventspils iela 5-16, Rēzekne LV - 4601 Būvkomersanta reģistrācijas Nr. 7563-R Tālr. 26197512 e-pasts: range@range.lv				Pasūtītājs: Daugavpils dzīvokļu un komunālas saimniecības uzņēmums Reģ. Nr.41503002485 Liepājas ielā 21, Daugavpils		
				Objekts: EKAS FASĀDES APLIECINĀJUMA KARTES IZSTRĀDĀŠANA DAUDZDZĪVOKĻU DZĪVOJAMĀS MĀJAS IMANTAS IELA 9, DAUGAVPILĪ, JUMTA SEGUMA NOMAIŅAI UN BĒNIŅU PĀRSEGUMA SILTINĀŠANAI		
Amats	Uzvārds	Paraksts	Datums	GRIEZUMS 3-3. GRIEZUMS 4-4.	Stadija	Rasējums
Proj.daļas vad.	J.Rapša		2018		AK	BK-8
Izstrādāja	J.Rapša		2018			
				M 1:100, 1:20	Pas.Nr.	

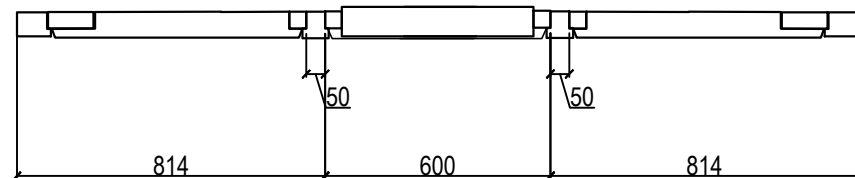
BĒNIŅU LOGS BL-1



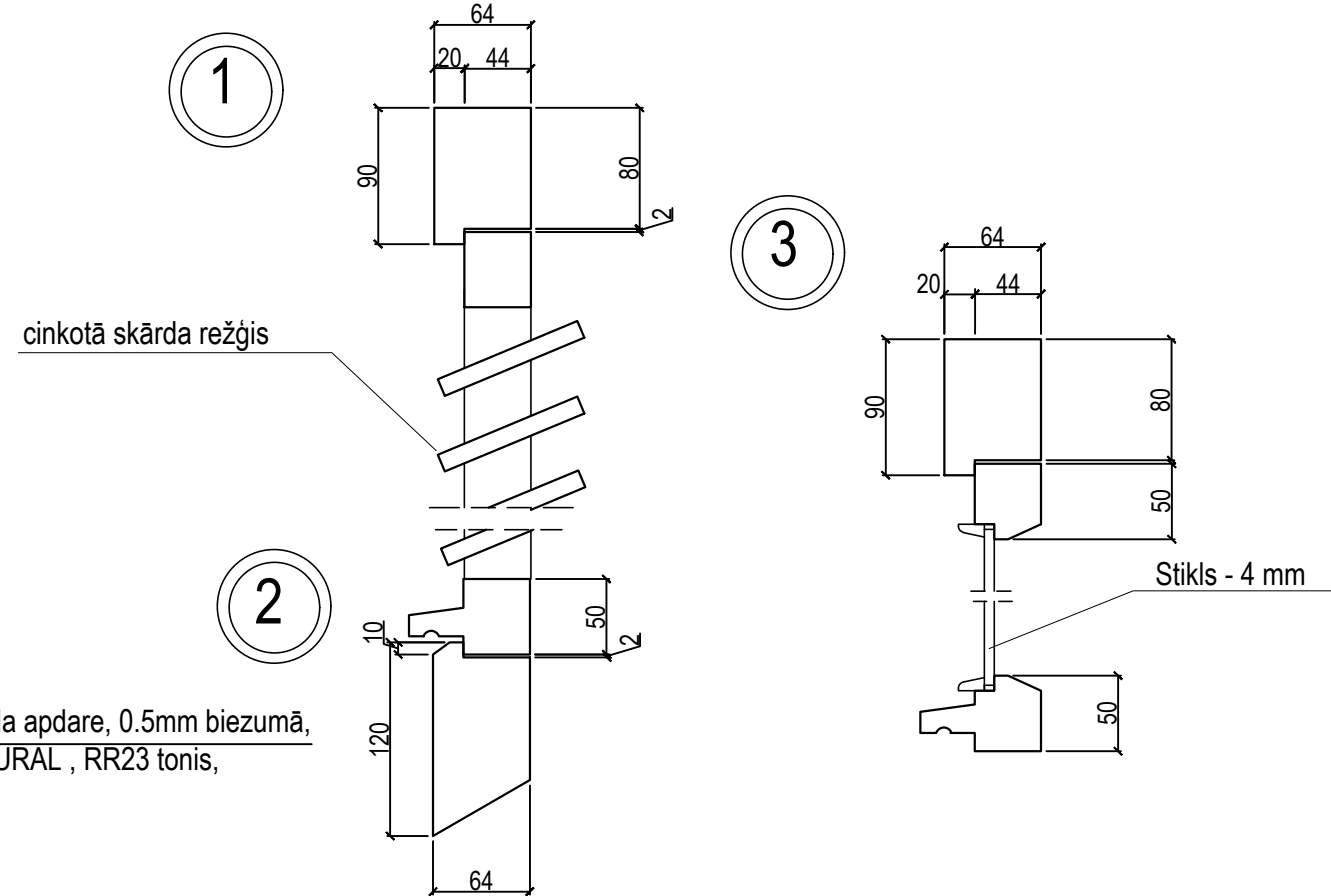
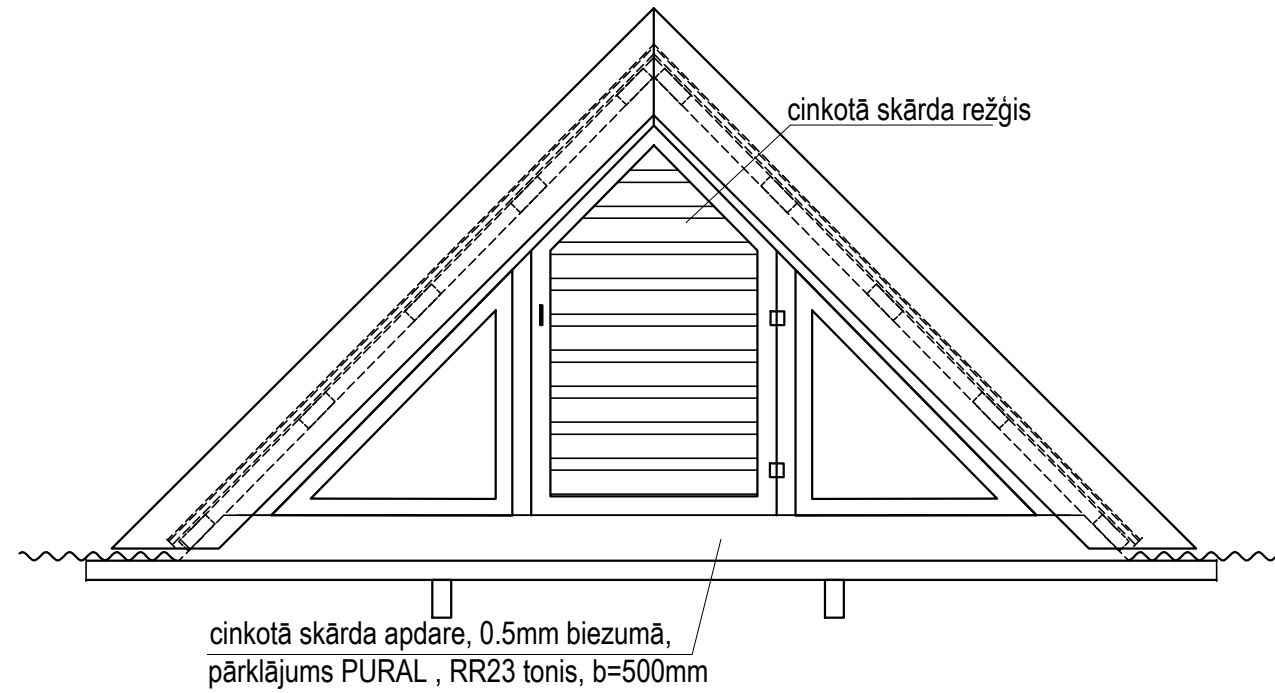
GRIEZUMS 1-1




GRIEZUMS 2-2



GRIEZUMS 3-3



 SIA "Range" Reģ. Nr.40103210189 Ķemeriņu iela 5-16, Rēzekne LV - 4601 Būvkomersanta reģistrācijas Nr. 7563-R Tālr. 26197512 e-pasts: range@range.lv				Pasūtītājs: Daugavpils dzīvokļu un komunālas saimniecības uzņēmums Reģ. Nr.41503002485 Liepājas ielā 21, Daugavpils		
				Objekts: <i>ĒKAS FASĀDES APLIECINĀJUMA KARTES IZSTRĀDĀŠANA DAUDZDZĪVOKĻU DZĪVOJAMĀS MĀJAS IMANTAS IELA 9, DAUGAVPILĪ, JUMTA SEGUMA NOMAIŅAI UN BĒNIŅU PĀRSEGUMA SILTINĀŠANAI</i>		
Amats	Uzvārds	Paraksts	Datums	BĒNIŅU LOGS BL - 1. GRIEZUMI. MEZGLI.	Stadija	Rasējums
Proj. daļas vad.	J.Rapša		2018		AK	BK-9
Izstrādāja	J.Rapša		2018			
M 1:100, 1:10				Pas.Nr.		

MATERIĀLU UN DARBU APJOMU SPECIFIKĀCIJA

Nr.	Apzīmējums	Nosaukums, izmēri	Mērvienība	Apjoms Skaits	Piezīmes
1	Kokmateriāli	Koka šķērslatas	m3	26.54	šķērslatas, dēlis
		Nesošas jumta koka konstrukcijas	m3	1.86	mazspāres,spāres
		Bēniņu logs, BL-1	gab.	4.00	
2	Jumta segums	Viļņotas šķiedru cementa loksnes, 1250x1150mm (vai 1875x1150mm) 6mm biezumā	m2	1265.00	
3	Metāla materiāli	Sniega aiztures barjera, tonis - RR23, (L tipa sniega barjera vai ekvivalents)	m	168.20	
		0.6mm biezumā cinkots skārds ar PURAL pārklājumu, pelēka tonī:			
		kore	m2	82.30	
		bēniņu loga atjaunošana	m2	24.00	
		ventilācijas dūmeņu apdare	m2	19.40	
		lasenis	m2	119.50	
		cinkots jumta skārds ar perforāciju	m2	58.80	
4	Ūdensnoteku sistēma	0.6mm biezumā cinkota skārda tekne, Ø 150mm ar abpusēs PURAL pārklājumu, tumši pelēka tonī	m	199.10	
		0.6mm biezumā cinkota skārda caurule, Ø 120mm ar abpusēs PURAL pārklājumu, tumši pelēka tonī	m	126.00	
		ūdenstveres piltuve, Ø300mm	gab.	9.00	
		teknes turetais	gab.	332.00	
5		Rubēroids	m2	47.10	
6		Koka kāpnes K-1, h=1.20m	gab.	4.00	
7	Demontāžas darbi	Jumta seguma viļņoto azbestcimenta lokšņu noņemšana	m2	1265.00	
		Latojuma noņemšana	m2	~1265.00	
		Esošā skārda seguma noņemšana	m2	~120.00	

 SIA "Range" Reģ. Nr.40103210189 Daugavpils iela 5-16, Rēzekne LV - 4601 Būvkomersanta reģistrācijas Nr. 7563-R Tālr. 26197512 e-pasts: range@range.lv				Pasūtītājs: <i>Daugavpils dzīvokļu un komunālas saimniecības uzņēmums</i> Reģ. Nr.41503002485 Liepājas ielā 21, Daugavpils			
				Objekts: <i>ĒKAS FASĀDES APLIECINĀJUMA KARTES IZSTRĀDĀŠANA DAUDZDZĪVOKĻU DZĪVOJAMĀS MĀJAS IMANTAS IELA 9, DAUGAVPILĪ, JUMTA SEGUMA NOMAIŅAI UN BĒNIŅU PĀRSEGUMA SILTINĀŠANAI</i>			
Amats	Uzvārds	Paraksts	Datums	MATERIĀLU UN DARBU APJOMU SPECIFIKĀCIJA.		Stadija	Rasējums
Proj.daļas vad.	J.Rapša		.2018			AK	BK-10
Izstrādāja	J.Rapša		.2018				
				Pas.Nr.			

SKAIDROJOŠS APRAKSTS DOP DAĻAI

1. Vispārīgā daļa

Darbu organizācijas projekts (DOP) ēkas fasādes apliecinājuma kartes sastāvā, daudzdzīvokļu dzīvojamai mājai (Imantas iela 9, Daugavpilī) ietver: galvenos veicamos būvdarbus, to veikšanas ieteicamo secību, iespējamos optimālākos paņēmienus, kā arī būtiskākos darba aizsardzības norādījumus.

Konkrētus darbu veikšanas risinājumus pieņem būvuzņēmējs, izstrādājot darba veikšanas projektu.

Galvenais būvuzņēmējs un darbuuzņēmēji drīkst uzsākt būvdarbus objektā tikai pēc tam, kad tie ir izstrādājuši un saskaņojuši darbu veikšanas projektu (DVP), saskaņā ar kuriem būvdarbu gaitā jānodrošina visu konstrukciju izturību, vispārējo un vietējo noturību visā būvniecības laikā, kā arī drošības tehnikas ievērošanu.

1.1 Izmantojamo noteikumu un dokumentu saraksts:

DOP ēkas fasādes apliecinājuma kartes sadaļa izstrādāta saskaņā ar Latvijā spēkā esošiem normatīvajiem dokumentiem un būvnormatīviem un tehniskiem noteikumiem:

- LR "Būvniecības likums";
- MK 500 "Vispārīgie būvnoteikumi";
- MK 529 „Ēku būvnoteikumi”;
- LBN 202-15 „Būvprojekta saturs un noformēšana”;
- MK 1620 „Noteikumi par būvju klasifikāciju” ;
- MK 92 „Darba aizsardzības prasības, veicot būvdarbus”;
- Darba aizsardzības likums;
- MK 749 „Apmācības kārtība darba aizsardzības jautājumos”;
- MK 660 „Darba vides iekšējās uzraudzības veikšanas kārtība”;
- MK 82 „Ugunsdrošības noteikumi”;
- MK 143 „Darba aizsardzības prasības, strādājot augstumā”.

1.2. Būvlaukuma sagatavošana.

Darbu izpildīšanas laikā ievērot:

- LR "Būvniecības likums";
- MK 500 "Vispārīgie būvnoteikumi";
- MK 529 „Ēku būvnoteikumi”;
- MK 92 „Darba aizsardzības prasības, veicot būvdarbus”;
- Darba aizsardzības likums;
- MK 749 „Apmācības kārtība darba aizsardzības jautājumos”;
- MK 660 „Darba vides iekšējās uzraudzības veikšanas kārtība”;
- MK 82 „Ugunsdrošības noteikumi”;
- MK 143 „Darba aizsardzības prasības, strādājot augstumā”.

Būvniecības sagatavošana būvlaukumā uzsākama tikai pēc būvatļaujas saņemšanas. Uzsākot sagatavošanas darbus objektā, galvenais Būvuzņēmējs nozīmē atbildīgo darba aizsardzības speciālistu. Pirms būvdarbu uzsākšanas esošā objekta apstākļos Būvuzņēmējam jāiezievē un jānorobežo bīstamas zonas, jānosprauž esošo pazemes komunikāciju un citu būvju asis vai jāiezievē to robežas. Bīstamo zonu noteikšanu veic atbildīgais būvdarbu vadītājs pirms darbu uzsākšanas, saskaņā ar būvdarbu vadītāja rīkojumu jāveic darbu veikšanas vietas norobežošanu. Pirms būvdarbu uzsākšanas Būvuzņēmējam jāveic būvdarbu zonas fotofiksāciju, lai fiksēt esoša objekta seguma un apstādījuma stāvokļi. Darbus paredzēts veikt saskaņā ar galvenā būvuzņēmēja darbu veikšanas kalendāro grafiku.

Saskaņā ar DOP-2 lapu objekta teritorijā paredzēts ierīkot sekojošās pagaidu ēkas un būves:

- Celniecības vagoniņš;
- Tualete;
- Noliiktava;
- Ugunsdzēsības un darba drošības inventāra stends;
- Būvmateriālu nokraušanas vieta;
- Būvgružu konteiners (2.6x1.7x1.6m);
- Pagaidu celtniecības nožogojuma ierīkošana;
- Esošo pazemes tīklu lūku norobežošana;

Veicot darbus, īpašu uzmanību pievērst sekojošu pasākumu izpildei:

1. Būvlaukumu nožogo ar inventāra celtniecības nožogojumu vai ar brīdinājuma lenti;
2. Visos būvlaukumos, kur tas ir nepieciešams pēc darba norādījumiem: mašīnās un mehānismos; autotransporta ceļos un citās bīstamās vietās ir nepieciešami labi saredzami, kā arī tumšajā diennakts laikā apgaismoti brīdinājumu un norādījumu uzraksti vai drošības zīmes, plakāti un drošības tehnikas instrukcijas;
3. Darba vietām, kuras ir izvietotas virs zemes vai ar pārsegumu 1 m attālumā un augstāk ir jābūt nožogotām;
4. Automašīnu ātrums objektu tuvumā nedrīkst pārsniegt 20km/st, bet pagriezienos –5km/st;
5. Būvniecības laikā radušos sadzīves, būvniecības un bīstamos atkritumos savākt īpaši tam paredzētas vietas un apsaimniekošanu veikt saskaņā ar LR „Atkritumu apsaimniekošanas likumu”.

1.3. Darba aizsardzības plāns.

Visiem strādniekiem, inženiertehnikajiem darbiniekiem jābūt sertificētiem.

Pirms darbu uzsākšanas darbu vadītājam ir jāsaņem darba aizsardzības žurnāls, jāveic darba aizsardzības instruktāža darba vietā (ar parakstiem). Darba aizsardzības organizācijai jābalstās uz spēkā esošajiem standartiem, noteikumiem, normām, instrukcijām, CN un N, darba plāniem, drošības pasākumiem.

Pirms darbu uzsākšanas būvlaukumā darba devējs veic nodarbināto darba drošības un veselības aizsardzības apmācību, kas ietver:

- Ievadinstruktažu, nodarbinātajiem stājoties darba attiecībās ar darba devēju.
- Instruktažu darba vietā:
 - 1) Sākotnējo –uzsākot darbu objektā;
 - 2) Atkārtoto;
 - 3) Neplānoto un mēra instruktažu.

Pēc strādājošo zināšanu pārbaudes, instruktāžas veicējs veic atzīmes attiecīgos darba instruktāžas žurnālos. Pirms darba uzsākšanas strādniekiem jāuzvelk specapgērbs, aizsargķiveri un cimdi. Pirms darbu sākuma jāpārlicinās par aizākēšanas un iežogošanas ierīču izturību un stabilitāti, kā arī vai var droši pārvietoties būvlaukumā. Nepieciešamības gadījumā novietot un nostiprināt pārnēsājamās trepes. Jāsagatavo tara, instrumenti, palīgierīces, kas nepieciešami darbam. Jāpārbauda, vai tie ir darba kartībā. Būvlaukumā ir jābūt nepieciešamajiem primārajiem ugunsdzēsības līdzekļiem.

Aizliegts:

- Izveidot būvlaukumā pagaidu caurbrauktuves, kuras iznīcina augsnes kārtu un nav paredzētas būvniecības ģenerālplānā.
- Sadedzināt būvgružus un citus atkritumus, kā arī aprakt tos būvlaukumā.

Jāizpilda:

- Jāaizsargā zaļie stādījumi no bojājumiem, izpildot to atjaunošanu pilnā apjomā.
- Materiāli, kas satur kaitīgas vielas, jāglabā slēgtos, hermētiski noslēgtos traukos.
- Nepieļaut bīstamu un netīru notekūdeņu noplūšanu gruntī.

Sastādīja:

Jānis Rapša

VISPĀRĪGIE RĀDĪTĀJI

RASĒJUMU SARAKSTS

N.P.K	Lapas nosaukums	MARKA
1	Vispārīgie rādītāji	DOP-1
2	Būvdarbu ģenerālplāns	DOP-2
3	Aizsardzības jumtiņa shēma. Darba aizsardzības inventāra stenda shēma	DOP-3

Šī būvprojekta DOP daļas risinājumi atbilst Latvijas būvnormatīvu un citu normatīvo aktu, kā arī tehnisko vai īpašo noteikumu prasībām

DOP daļas vadītāja J.Rapša 20-6118
(vārds, uzvārds, sertifikāta Nr.)

08.2018.
(datums)

(paraksts)


IZMANTOTO UN PIEVIENOTO DOKUMENTU SARAKSTS

DOP sadaļa izstrādāta saskaņā ar Latvijā spēkā esošiem normatīvajiem dokumentiem, būvnormatīviem :

LR "Būvniecības likums"; MK Nr. 500 "Vispārīgie būvnoteikumi"; MK Nr. 529 „Ēku būvnoteikumi”; LBN 202-15 „Būvprojekta saturs un noformēšana”; MK Nr. 1620 „Noteikumi par būvju klasifikāciju”; MK Nr. 92 „Darba aizsardzības prasības, veicot būvdarbus”; MK Nr. 143 Darba aizsardzības prasības, strādājot augstumā; Darba aizsardzības līkums; MK Nr. 749 „Apmācības kārtība darba aizsardzības jautājumos”; MK Nr. 660 „Darba vides iekšējās uzraudzības veikšanas kārtība”; MK Nr. 238 „Ugunsdrošības noteikumi”; MK. Nr.400 „Darba aizsardzības prasības drošības zīmju lietošanā”; LVS EN 1991-1-1 „Iedarbes uz konstrukcijām”; LVS EN 1995-1-1 „Koka konstrukciju projektēšana”.

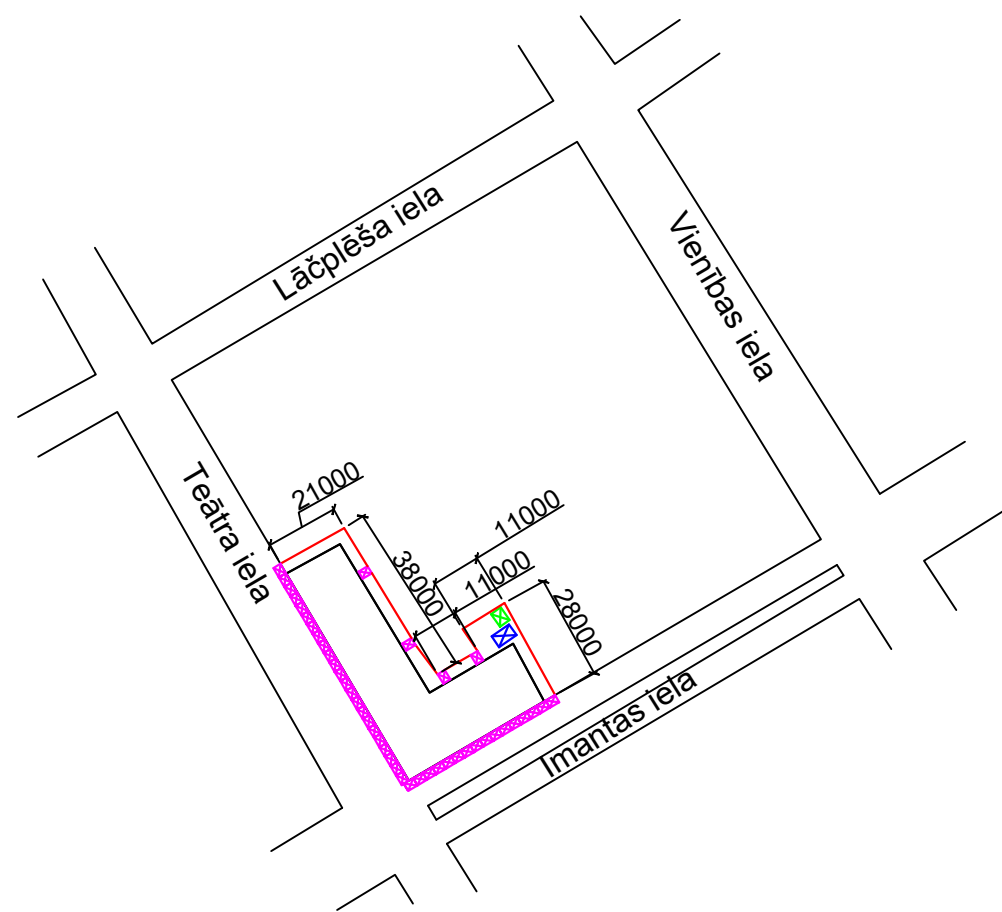
Piezīmes:

1. Doto lapu apskatīt kopā ar DOP daļas lapām un DOP sadaļas skaidrojošo aprakstu.
2. Šis rasējumu komplekts nav izmantojams citu objektu projektēšanai un būvniecībai bez saskaņošanas ar SIA "Range".

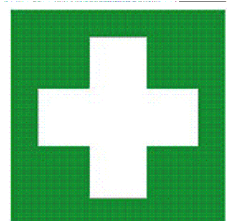
 SIA "Range" Reģ. Nr.40103210189 Ventspils iela 5-16, Rēzekne LV - 4601 Būvkomersanta reģistrācijas Nr. 7563-R Tālr. 26197512 e-pasts: range@range.lv				Pasūtītājs: Daugavpils dzīvokļu un komunālas saimniecības uzņēmums Reģ. Nr.41503002485 Liepājas ielā 21, Daugavpils		
				Objekts: <i>ĒKAS FASĀDES APLIECINĀJUMA KARTES IZSTRĀDĀŠANA DAUDZDZĪVOKĻU DZĪVOJAMĀS MĀJAS IMANTAS IELA 9, DAUGAVPILĪ, JUMTA SEGUMA NOMAIŅAI UN BĒNIŅU PĀRSEGUMA SILTINĀŠANAI</i>		
Amats	Uzvārds	Paraksts	Datums	VISPĀRĪGIE RĀDĪTĀJI	Stadija	Rasējums
Proj.daļas vad.	J.Rapša		2018		DOP	DOP-1
Izstrādāja	J.Rapša		2018			
				Pas.Nr.		

BŪVDARBU ĢENERĀLPLĀNS

ĒKU UN BŪVJU EKSPLIKĀCIJA



Ugunsdzēsības aparāts.



Primāras palīdzības zīme Nr.8.1.**

Uzņēmēt zīmes uz durvīm un jumta noteiktajā vietā, kur tiks izvietoti ugunsdzēsamais aparāts un aptieciņa.

N.p.k.	Ēku un būvju nosaukumi	Tip. projekts	Stāvu skaits	Apbūves platība m ²	Būv-kubaturā m ³	Uguns notur. pakāpe.	Būves klasif. kodi (CC)
	Esošās ēkas un būves						
1	Daudzdzīvokļu 4 stāvu māja	-	4	891,6	-	U1A	11220103

PIEŅEMTO APZĪMĒJUMU TABULA

Nosacītie apzīmējumi	Nosaukums	Daudzums	Piezīmes
	Esošās ēkas un būves	-	
	Būvmateriālu nokraušanas vieta	-	
	Būvgružu konteiners (2.6x1.7x1.6m*)	1 gab.	moduļa tipa
	Autotransporta kustības virziens	-	
	Inventāra ceļniecības nožogojums (sekcijas platums 3.5m, augstums 2.0m)	116.00 t.m	
	Aizsardzības jumtiņš	43 gab.	Detaliz. DOP-3

PAGAIĻU ĒKU UN BŪVJU EKSPLIKĀCIJA

Nr P/K	Nosaukums	Mērvienība	Daudzums	Piezīmes
I				
II	Tualete	1,3m ²	1gab.	moduļa tipa
III	Noliktava	15,0-22,5m ²	1gab.	moduļa tipa
IV	Darba aizsardzības inventāra stends	-	1gab.	

Piezīmes:

1. Doto lapu apskatīt kopā ar DOP daļas lapām un DOP sadaļas skaidrojošo aprakstu.
2. Darbu uzņēmējs pirms būvdarbu uzsākšanas saskaņā ar LBN 310-14 „Darbu veikšanas projekts” 3. punktu „Darbu veikšanas projektu izstrādā pēc visu būvatļaujas nosacījumu izpildes un pirms attiecīgo būvdarbu uzsākšanas. Izstrādājot darbu veikšanas projektu, ievēro darbu organizēšanas projektā norādīto, ja tāds ir izstrādāts”, BET BŪVZUŅĒMĒJS IR TIESĪGS NOMAINĪT DOP PROJEKTA NORĀDĪJUMUS UN IZSTRĀDĀT CITUS RISINĀJUMUS DVP PROJEKTĀ, IPRIEKŠ SASKAŅOT TOS AR PASŪTĪTĀJU (SIA „DDZKSU” SPECIĀLISTIEM).
3. Sabojātos segumus, elementus, aprīkojumus (zāliens, asfalta segums, ceļa akmens, bruģis, kāpņu telpas apdare vai konstruktīvie elementi, un t.t.) kuras radās būvniecības laikā, atjaunot pilnā apjomā.
4. Būvdarbu veikšanas laikā autotransporta vadītājiem ievērot MK. Nr.279 „Ceļu satiksmes noteikumi”.
5. Būvniecības laikā radušos sadzīves, būvniecības un bīstamos atkritumu savākt īpaši tam paredzētās vietās un apsaimniekošanu veikt saskaņā ar LR „Atkritumu apsaimniekošanas likumu”.
6. Obligāti pēc atļaujas saņemšanas būvniecības darbiem, bet pirms būvlaukuma sagatavošanas darbu uzsākšanas izvietot pie ēkas visām ieejām paziņojumus, ka tuvākajā laikā tiks uzsākti būvniecības darbi un pagalma teritorijā tiks uzstādīts darba drošības aprīkojums. **Obligāti paziņojumā brīdinot 5. stāva dzīvokļu īpašniekus, kuriem ir balkoni, par īpašu uzmanību atrašanos balkonos būvdarbu veikšanas laikā.**
7. Būvlaukumā (bēniņos) būvdarbu laikā ir nepieciešams lai būtu katram ugunsnedrošam aparātam - ugunsdzēsības aparāts DA-6, ABC un aptieciņa.
8. Pēc būvlaukuma sagatavošanas darbu pabeigšanas, bet pirms būvdarbu uzsākšanas pieaicināt PASŪTĪTĀJU, norīkotu būvuzraugu, objekta darba aizsardzības koordinators pagaidu aprīkojuma pārbaudei.

Būvdarbu veikšanas projekta būvdarbu ģenerālplānu, ja nepieciešamas saskaņot ar nepieciešamie iestādēm.

9. Saskaņā ar MK Nr.500 „Vispārīgie būvnoteikumi” punkta Nr.100 apakšpunktu Nr.100.12. būvdarbu vadītājam ir pienākums nodrošināt, lai būvlaukumā netiktu ielaistas un neuzturētos nepiederošas personas, kā arī saskaņā ar MK. 92 „Darba aizsardzības prasības, veicot būvdarbus” 16.punkta 16.6 app. projekta izpildes koordinators ir pienākums veikt nepieciešamos pasākumus, lai nepieļautu nepiederošo personu uzturēšanos būvlaukumā. **Sakarā ar iepriekšminēto izvietot pie ieejām uz jumtu (bēniņos), aizlieguma zīmi Nr.2.6. saskaņā ar MK. Nr.400 „Darba aizsardzības prasības drošības zīmju lietošanā**”.**
Par nepiederošo personu tiek uzskatīta ikviens persona, kura nav saistīta ar būvuzņēmēju ar darbuuzņēmuma līgumu, neattiecas pie Pasūtītāja speciālistiem, ne norikots būvuzraugs. Nepiederošo personu pieklūšana būvobjektā ir iespējama tikai ar atbildīga būvdarbu vadītāja vai projekta izpildes koordinators atļauju, pārvietošana būvobjektā ir iespējama tikai ar pavadības personu (personām) un jābūt apģērbti individuālie aizsardzības līdzekļi.

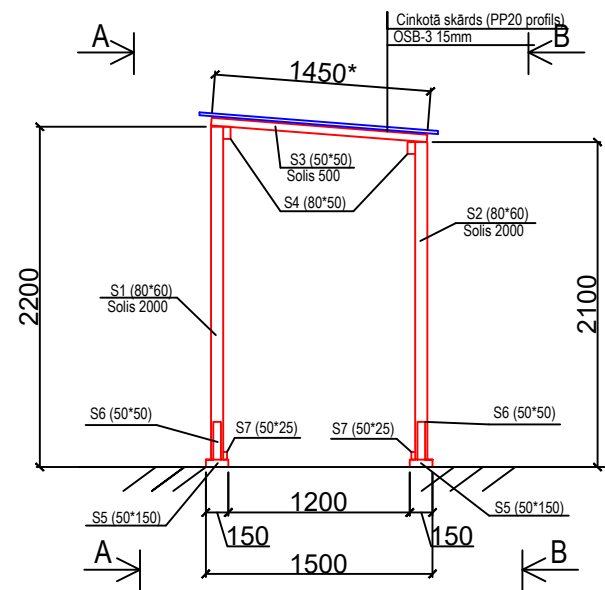


Nepiederošām personām kustība aizliegta

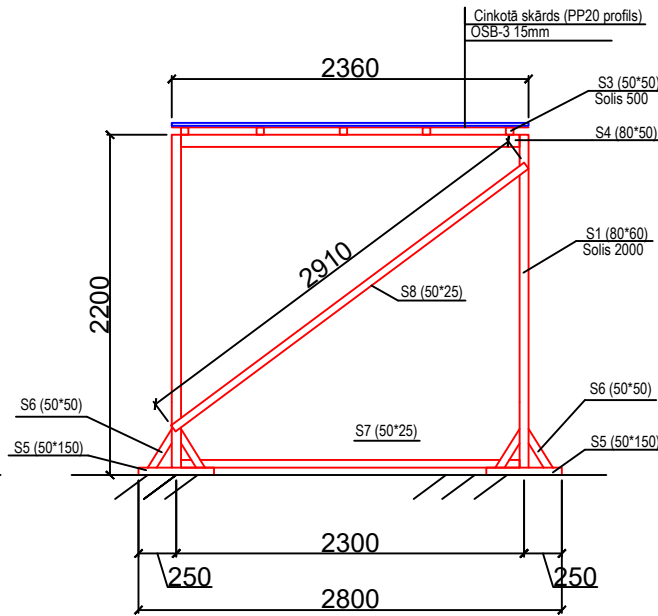
Aizlieguma zīme Nr.2.6.**

SIA "Range" Reģ. Nr.40103210189 Ventspils iela 5-16, Rēzekne LV - 4601 Būvkomersanta reģistrācijas Nr. 7563-R Tālr. 26197512 e-pasts: range@range.lv				Pasūtītājs: Daugavpils dzīvokļu un komunālas saimniecības uzņēmums Reģ. Nr.41503002485 Liepājas ielā 21, Daugavpils		
Objekts: ĒKAS FASĀDES APLIECINĀJUMA KARTES IZSTRĀDĀŠANA DAUDZDZĪVOKĻU DZĪVOJAMĀS MĀJAS IMANTAS IEĻĀ 9, DAUGAVPILĪ, JUMTA SEGUMA NOMAIŅAI UN BĒNIŅU PĀRSEGUMA SILTINĀŠANAI						
Amats	Uzvārds	Paraksts	Datums	BŪVDARBU ĢENPLĀNS	Stadija	Rasējums
Proj.daļas vad.	J.Rapša		2018		DOP	DOP-2
Izstrādāja	J.Rapša		2018			
				Pas.Nr.	Lapu sk. 2	

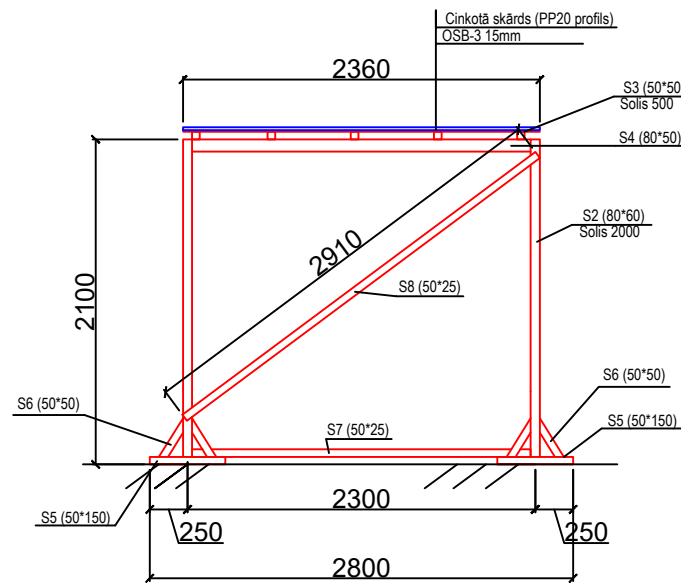
Aizsardzības jumtiņa



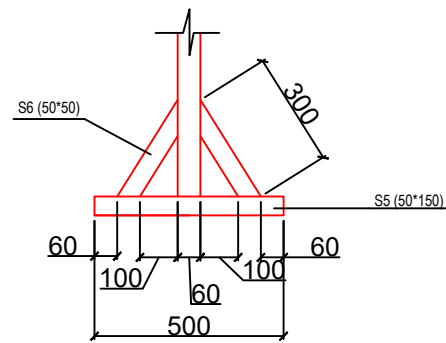
Griezums A-A



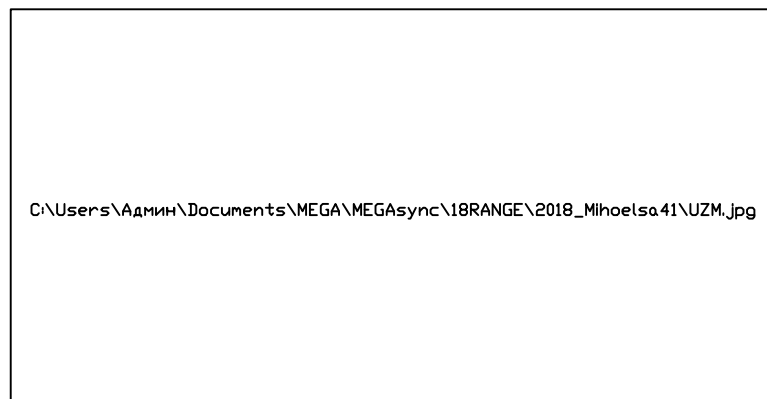
Griezuma B-B



Mezgli A



Darba aizsardzības inventāra stenda shēma



MATERIĀLU SPECIFIKĀCIJA

Poz.	Standarts	Stiprības klase	Nosaukums	Gab.	Garums, m		Garums, m	
					Vienam el.	Kopā el.	Vienam el.	Kopā el.
AIZSARDZĪBAS JUMTIŅŠ (SPEC. VIENAM GAB.)								
S1	LVS EN 14081-1	C22	Koka brusa 80*60	2	2,2	4,4	0,011	0,022
S2	LVS EN 14081-1	C22	Koka brusa 80*60	2	2,1	4,2	0,01	0,02
S3	LVS EN 14081-1	C22	Koka brusa 50*50	6	1,45	8,7	0,004	0,025
S4	LVS EN 14081-1	C22	Koka brusa 80*50	2	2,4	4,8	0,01	0,02
S5	LVS EN 14081-1	C14-C22	Koka brusa 50*150	4	0,5	2	0,004	0,016
S6	LVS EN 14081-1	C14-C22	Koka brusa 50*50	8	0,3	2,4	0,001	0,008
S7	LVS EN 14081-1	C14-C22	Koka brusa 50*25	2	2,4	4,8	0,003	0,006
S8	LVS EN 14081-1	C14-C22	Koka brusa 50*25	2	3,0	6,0	0,004	0,008
			KOPĀ					0,125
	LVS EN 300		OSB b=15mm	3,45m ²				
	LVS EN 14783		PP 20 skārda profils 0,5mm	3,45m ²				

PIEZĪMES

1. Doto lapu apskatīt ar DOP projekta lapām un DOP sadaļas skaidrojošo aprakstu.
2. Visi izmēri doti milimetros.
3. Aizsardzības jumtiņa konstrukcija aprēķināta saskaņā ar LVS EN 1991-1-1, LVS EN 1995-1-1 uz sniega slodzi Daugavpils pilsētai un uz krītošo priekšmetu ar masu līdz 2,0kg.
4. Jumtiņa konstrukcijas savienošanai izmantot naglas vai pašgriezējskrūves ar vai bez nagla plāksnēm, stiprinājuma elementiem jāatbilst ES standartiem un prasībām.
5. Visus izmērus precizēt un vietas.
6. Atļauts izmantot citu aizsardzības jumtiņa konstrukciju, iepriekš izstrādājot konstruktīvos rasējumus un saskaņojot tos ar Pasūtītāju (SIA "DDZKSU")
7. Darba aizsardzības stenda shēma parādīta ka piemērs, bet var izmantota cita stenda konfigurācija.

SIA "Range" Reģ. Nr.40103210189 Būvkomersanta reģistrācijas Nr. 7563-R Tālr. 26197512 e-pasts: range@range.lv				Pasūtītājs: Daugavpils dzīvokļu un komunālas saimniecības uzņēmums Reģ. Nr.41503002485 Liepājas ielā 21, Daugavpils			
				Objekts: EKAS FASĀDES APLIECINĀJUMA KARTES IZSTRĀDĀŠANA DAUDZDZĪVOKĻU DZĪVOKĻU MĀJAS IMANTAS IELA 9, DAUGAVPILĪ, JUMTA SEGUMA NOMAIŅAI UN BĒNIŅU PĀRSEGUMA SILTINĀŠANAI			
Amats	Uzvārds	Paraksts	Datums	Aizsardzības jumtiņa shēma Darba aizsardzības inventāra stenda shēma		Stadija	Rasējums
Proj.daļas vad.	J.Rapša		2018			DOP	DOP-3
Izstrādāja	J.Rapša		2018				
				Pas.Nr.		Lapu sk. 3	