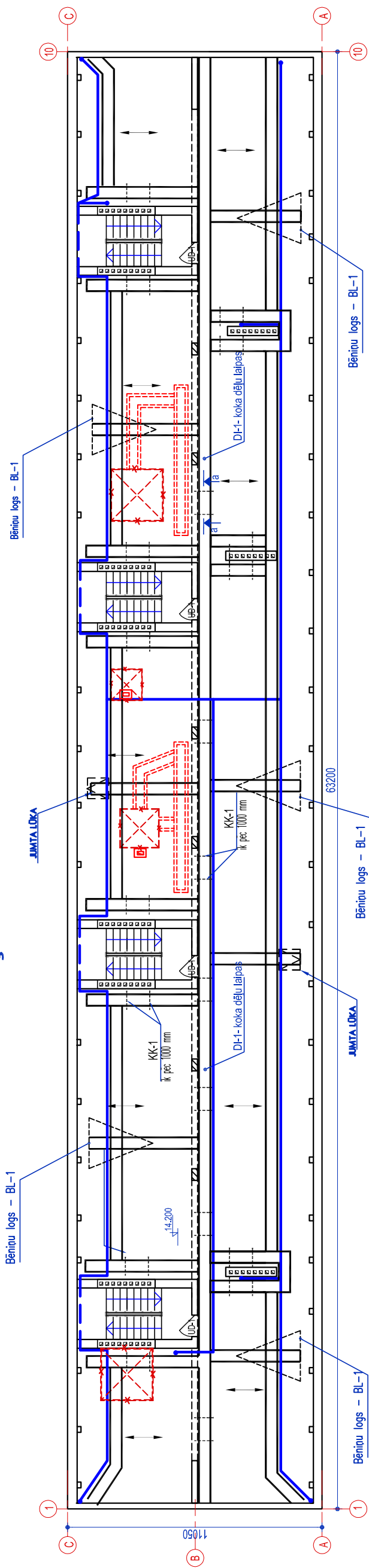
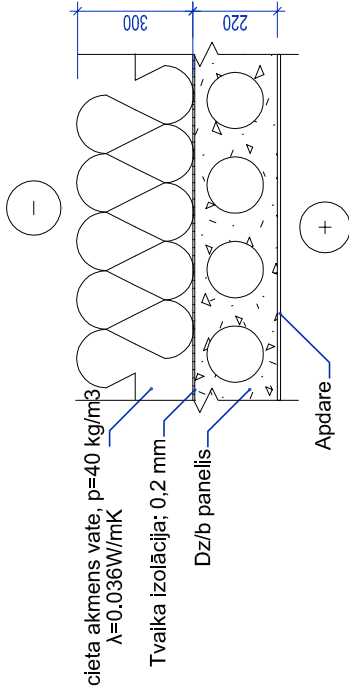


BĒNIŅU STĀVA PLĀNS-SHĒMA



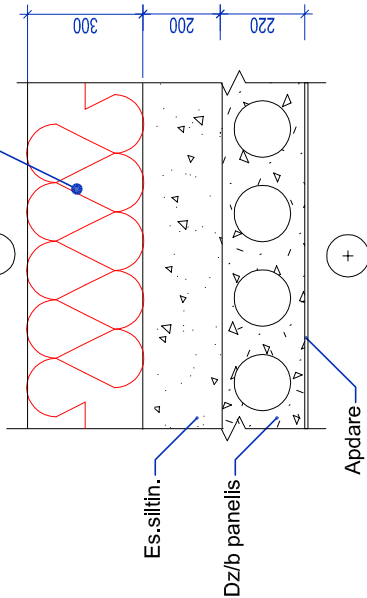
BĒRINĀJUMA PĀRSEĢUMA SILTINĀŠANAS DETALĀS

(VIRS KĀPŅU TELPAS)



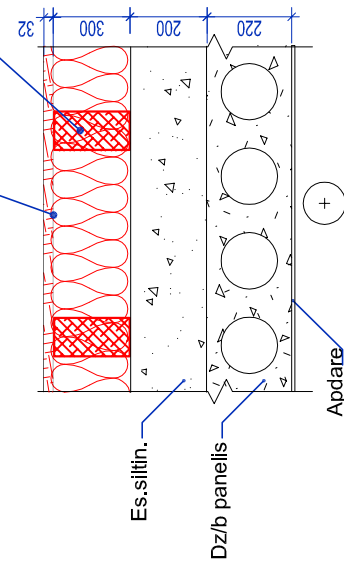
BĒNINU PĀRSEGUMA SILTINĀŠANAS DETALAS

AMĀ AKMENS VATE, $p=50\text{kg/m}^3$,
 $\lambda=0.041\text{W/mK}$




GRIEZUMS a-a, sk. piez. Nr.2

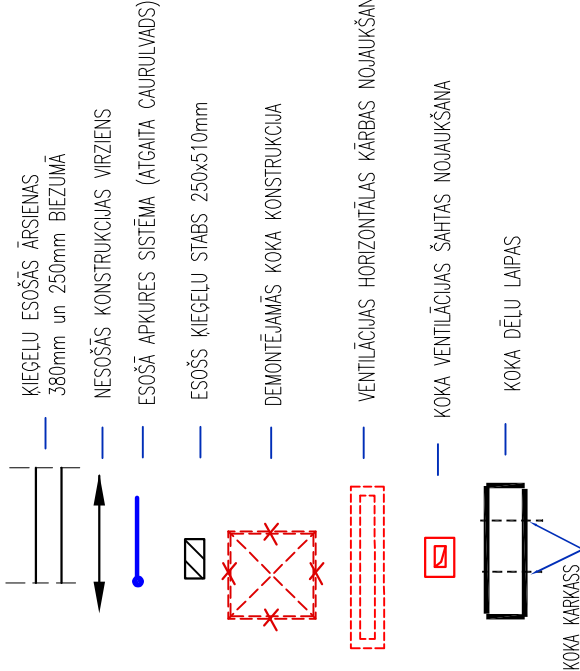
KOKA DELU LAIPA /PLATUMS 1200mm*/
KOKA KARKASS -40x100, solis 1000 mm



DURVJU SPECIFIKĀCIJA

MARKA	SKICE	AILES IZMĒRI HxB, mm	SKAITS gab.	PIEZĪMES
UD-1		1900x930	4	El30 ugunsdrošās vienvērtnes durvis

PIENĒMŅU APZĪMĒJUMI:



MARKA	ŠKĒRSGRIEZUMS	GARUMS, m	APJOMS m ³
KK-1	-40X100	750.0m	3.00
DI-1	DĒĻI - b=32mm	300.0 m ²	9.6
	KOPĀ:		17.31

KOKMATERIĀLU SPECIFIKĀCIJA

KOMUNĀLPROJEKTS Daugavpils nodaļa			Būvobjekta nosaukums		
BŪVKOMERSANTA REĢISTR.Nr.2687 - R			DAUDZDZĪVOKĻU DZĪVOJAMĀS MĀJAS ALEJAS ielā 62, BĒŅIŅU PĀRSEGUMA SILTINĀŠANA		
Amats	Uzvārds	Paraksts	Lapas saturs		
			BĒŅIŅU PLĀNS–SHĒMA. BĒŅIŅU PĀRSEGUMA SILTINĀŠANAS DETĀLAS. DURVJU UN KOKMATERIAĻU SPECIFIKĀCIJAS.		
Būvprojekta vad.	V. Kladovščikova	08.2018	Pasūtījuma Nr.	18-31-014	Stadija
Būvtechniķe	N. Popkova	08.2018	Pasūtītājs: SIA DDzKSU		Mērogs -
Arh. reg.Nr.	9860			Lapas Nr.	Lapu sk.
				BK-2	