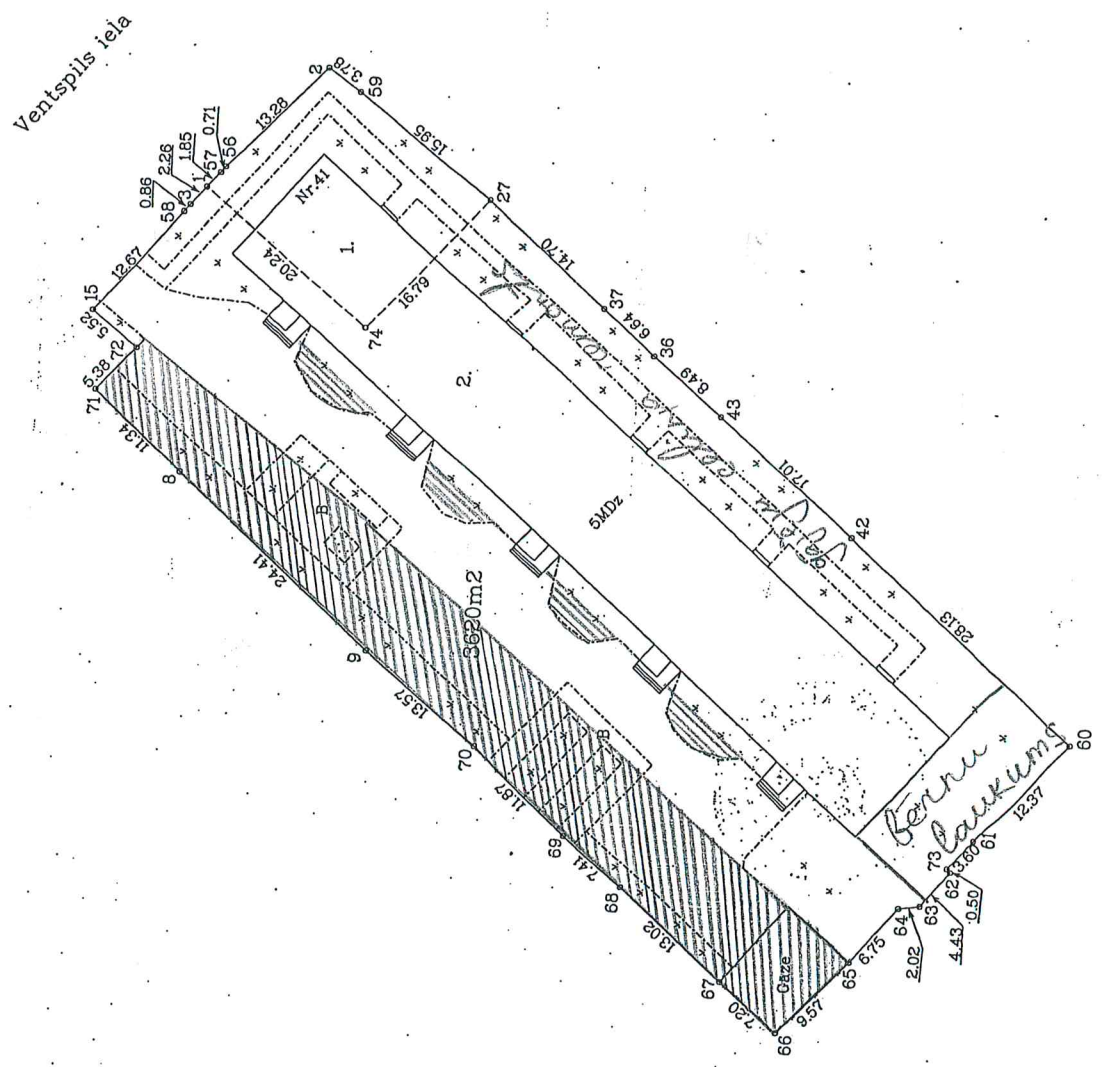
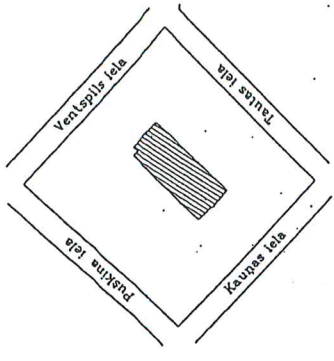


KOORDINĀTAS

Nr.	X	Y
15	195082.43	659062.28
58	195074.24	659071.94
3	195073.68	659072.59
1	195072.19	659074.29
57	195070.97	659075.68
56	195070.54	659076.24
2	195061.18	659085.68
59	195058.08	659083.51
27	195045.46	659073.75
37	195034.53	659063.92
36	195029.59	659059.48
43	195023.08	659054.02
42	195010.28	659042.82
60	194989.32	659024.07
61	194997.60	659014.88
73	194999.96	659012.17
62	194999.61	659011.82
63	195002.34	659008.32
64	195004.34	659008.06
65	195008.69	659002.89
66	195015.29	658995.96
67	195020.78	659000.61
68	195030.64	659009.12
69	195036.23	659013.98
70	195044.97	659022.00
9	195055.42	659030.65
8	195073.60	659046.94
71	195081.80	659054.78
72	195078.18	659058.76

ZEMES GABALA
IZVIETOJUMA SHĒMA



Piezīme:

1. Zemes gabals 328m2 platība ar kad.Nr.0500-004-2101 pieder īpašniekiem O.Dinardi V.Kučeris, E.Liebricha
2. Eka pieder pilsetas pasvaldībai

Latvijas koordinātu 1992.gada sistēmā
Mēroga koeficients : 0.9999910
Mērogs 1 : 500

VZD Daugavpils nodaļas
Mērniecības/ birojs
Biroja vadītājs: [Signature]
Dz.Krotkrāmelis 26.03.2000